

MATERIALIDAD



Pino radiata

Madera utilizada especialmente para construcción, tiene alta resistencia a la humedad, buena aireación y es aislante térmica.

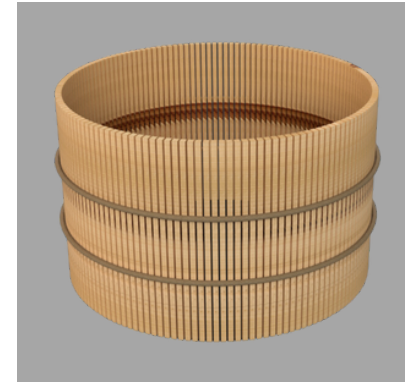
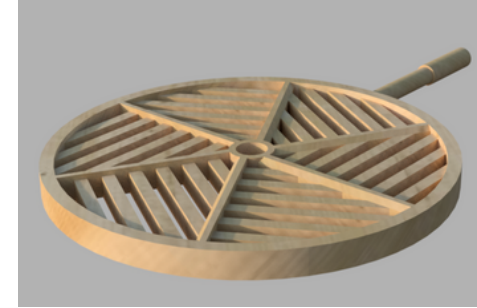


Cuerda

Utilizada para tejer cuerpo de compostera, formando una "esterilla"



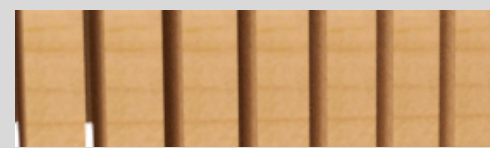
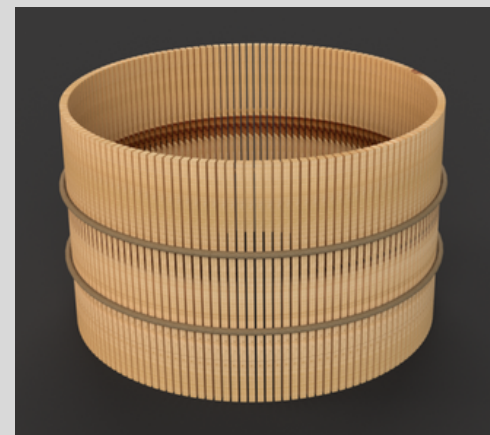
PARTES Y COMPONENTES



ESPECIFICACIONES TÉCNICAS

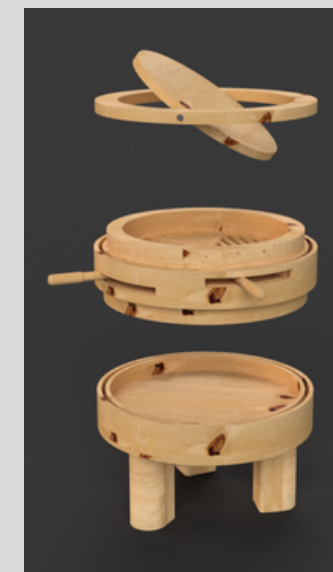
ESTERILLA

Cada modulo de nuestra compostera está conformado de listones de madera tejidos que forman una esterilla, lo que permite una adecuada circulación del aire y la descomposición de los residuos orgánicos contenidos en su interior.



MODULAR

Con nuestro diseño, buscamos una estructura modular personalizable para que cada usuario se acomode a las necesidades de su propio hogar.



FABRICACIÓN

Gran parte de las piezas, tiene un proceso compartido con otras. lo que significa que se puede ahorrar.

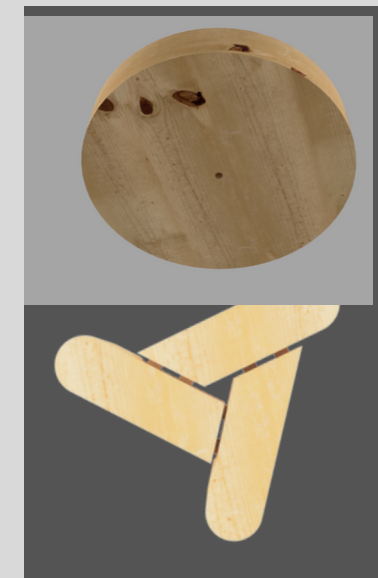


ENSAMBLADO



La compostera esterilla, tiene la facultad de no necesitar tornillos, sino funcionar simplemente con encajes, facilitando la instalación y mantención.

ZONA INFERIOR



La zona inferior consta de patas en encaje, la base de la compostera, donde tiene una zona de salida del precolado de desechos orgánicos.