

Imagen 1

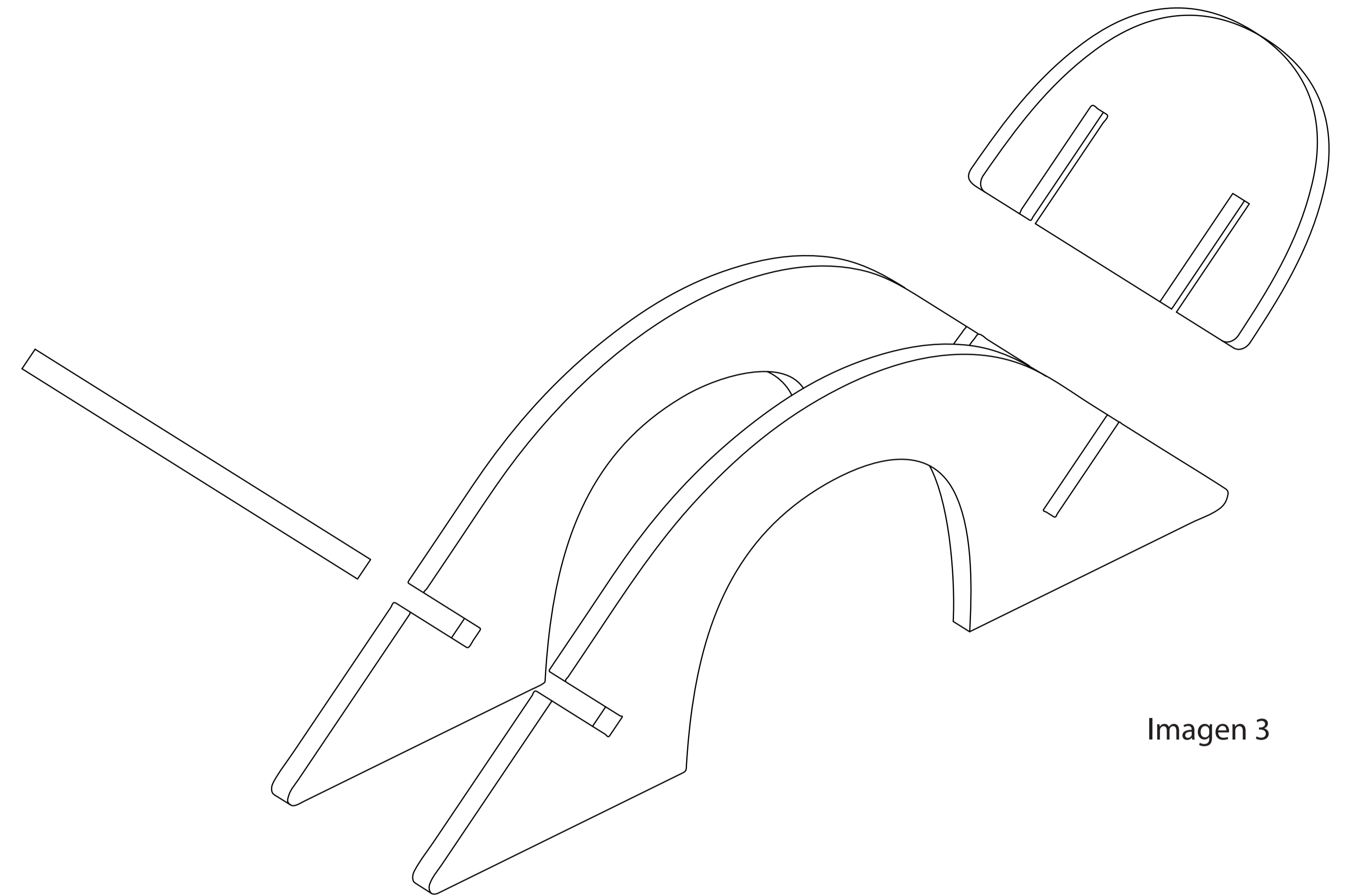


Imagen 3

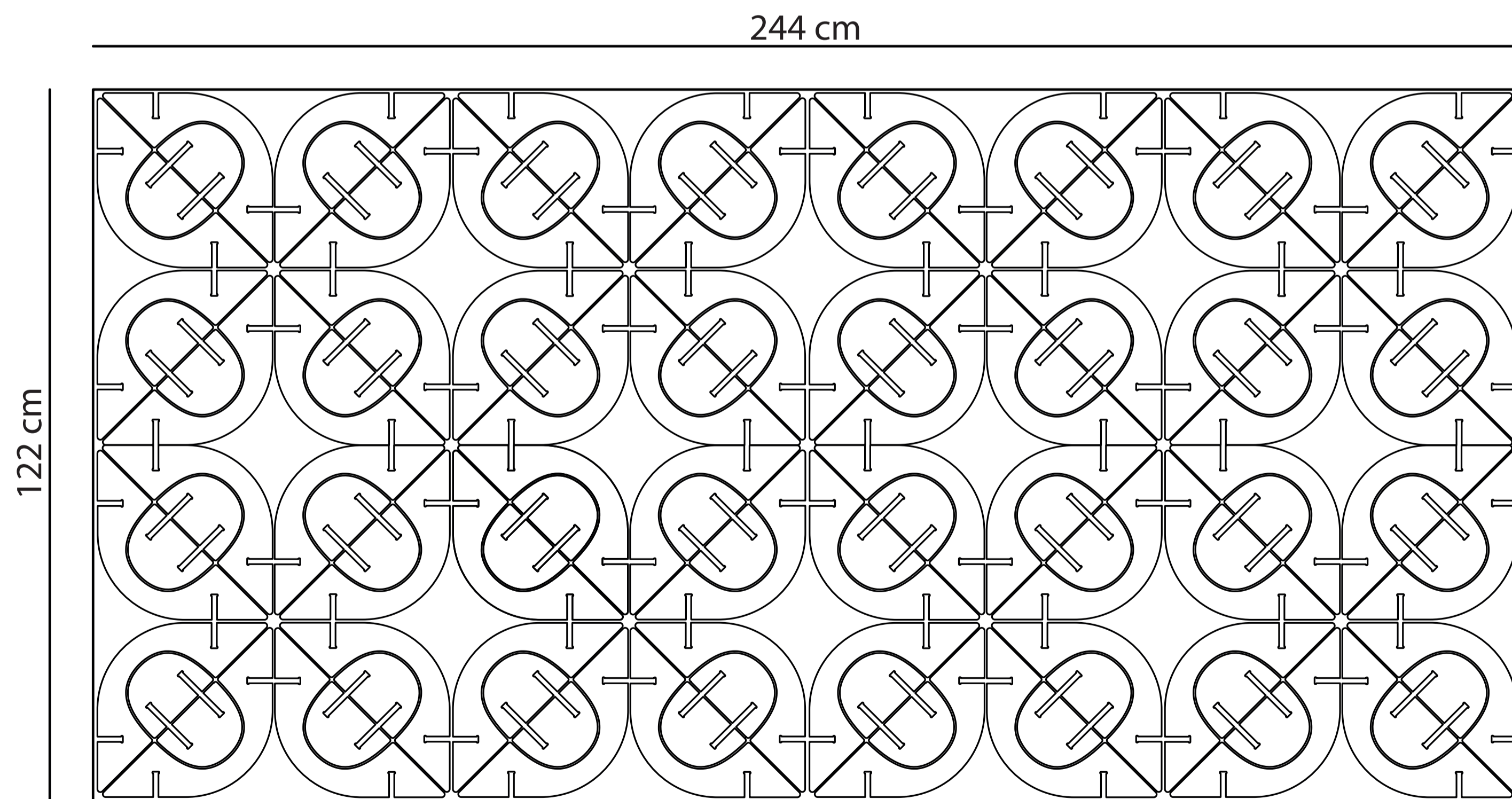


Imagen 2

Imagen 1:  
Planimetría del soporte armado, incorporando cotas esenciales.

Imagen 2:  
Cubicación en plancha, dando por resultado 32 repisas en 128 piezas, usando un aproximado de 75% del terciado estructural de 9mm.

Imagen 3:  
Explosión de piezas con sus cotas esenciales.