

DETALLES Y UNIONES

- El kit cuenta con:
- Recipiente de almacenaje
 - Base de equilibrio
 - Banco de step
 - Barras paralelas de calistenia
 - Bandas elásticas

El usuario puede escoger entre tres tipos de terminaciones de barnizado, natural, roble oscuro y caoba.



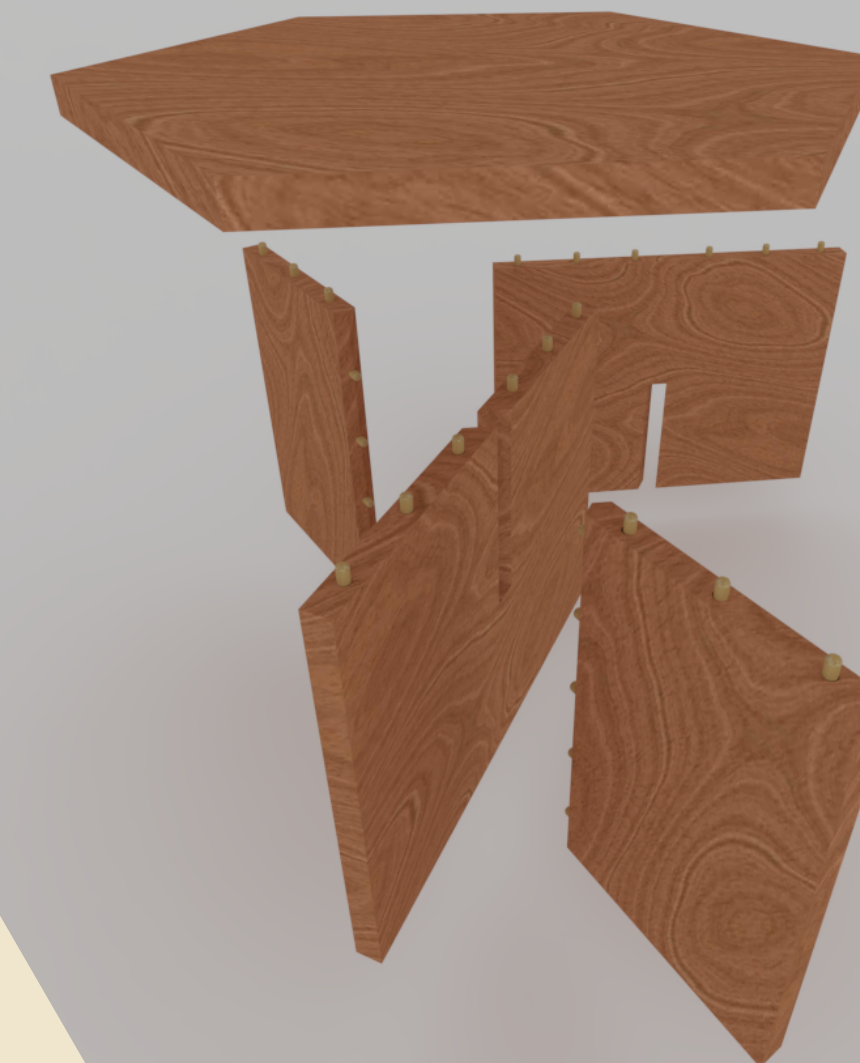
Para mantener la pureza de la madera, las uniones del producto se basan en cortes, espigas de refuerzo, tarugos y cola para madera.

Unión con tarugos

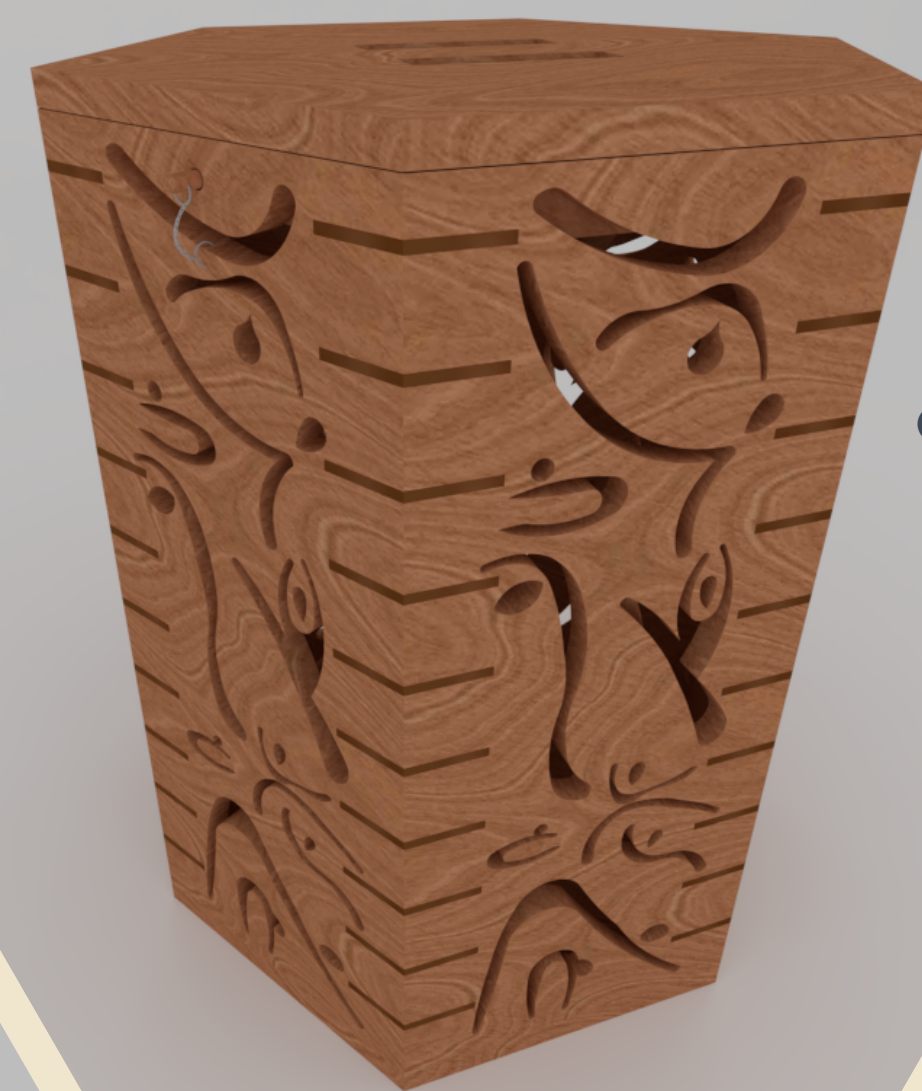


Recipiente de almacenamiento

Unión con cortes y tarugos



Calados en madera

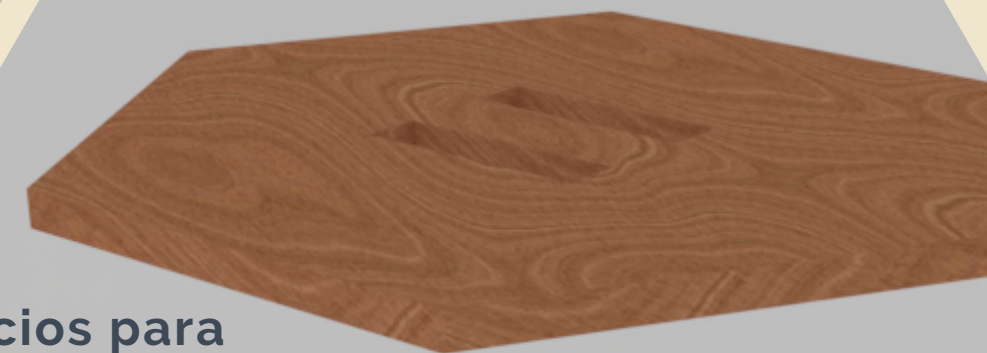


El producto está elaborado en madera de terciado de pino 15mm. Las caras del recipiente cuentan con un diseño que se centra en las poses de yoga, dibujadas de forma fluida y abstracta. El movimiento es la base de nuestro proyecto, por lo que se implementó en el tallado de la madera, lo que vuelve a Hex Up un producto atractivo que se mimetiza en el hogar.

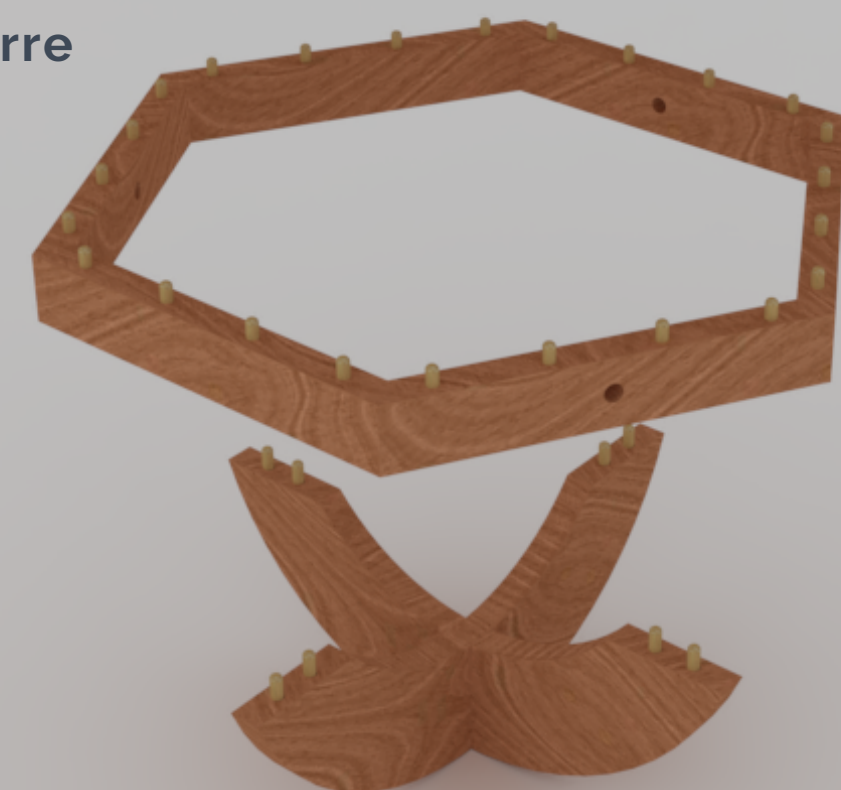
Unión de paredes
Espigas de refuerzo



Base de equilibrio



Orificios para agarre



Unión con tarugos

Barras paralelas de calistenia



Unión con tarugos