

Dado que el roble es un material con propiedades moleculares que le entregan una buena dureza, protección a los distintos factores presentes en la cocina como olores, grasas, etc. Se decidió utilizar listones de madera de roble para realizar un producto de bajo costo, pero gran valor que toma estas propiedades para su contexto de uso, aprovechando junto con esto la abundancia en territorio nacional y las pequeñas dimensiones del producto. Sus propiedades permiten realizar la forma cilíndrica e hilo, dejando bordes delgados sin perjudicar la estructura



Estructura Roble

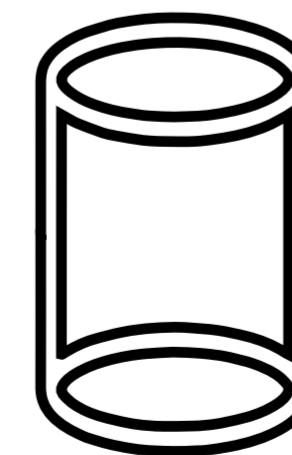
- No olor
- No grasa
- No daños
- Circular
- Modular
- Sustentable

Aspectos geométricos en cocinas



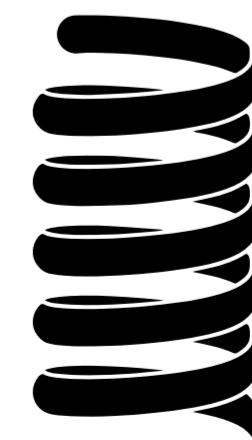
Diseño geométrico

Cilindro

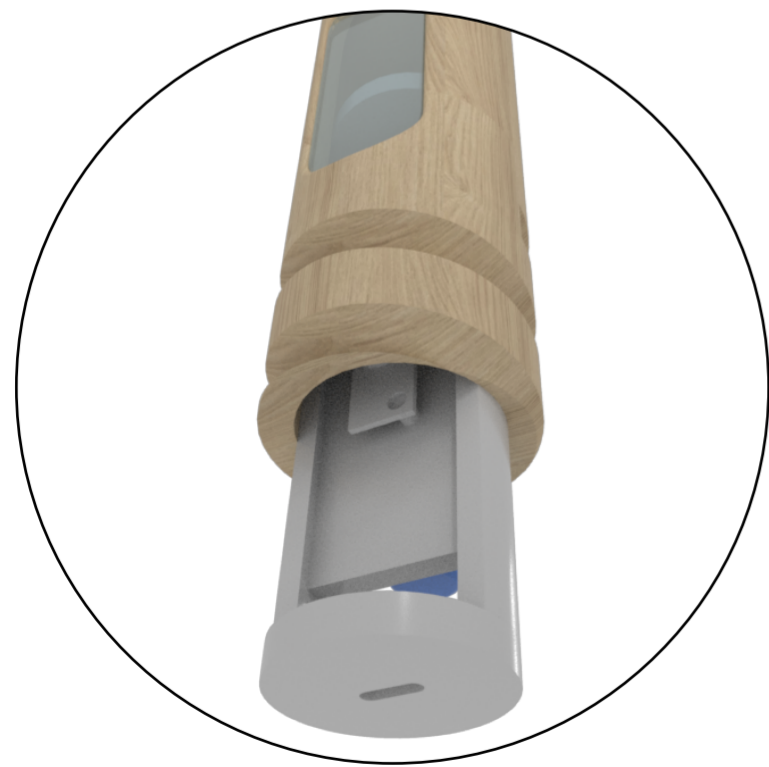


Extracción geométrica de cocinas

Base helicoidal



Basado en fideo espiral



Encajes en estructura de roble
(permiten la modularidad)



Aceite de Teca
(refuerza toda característica del roble)