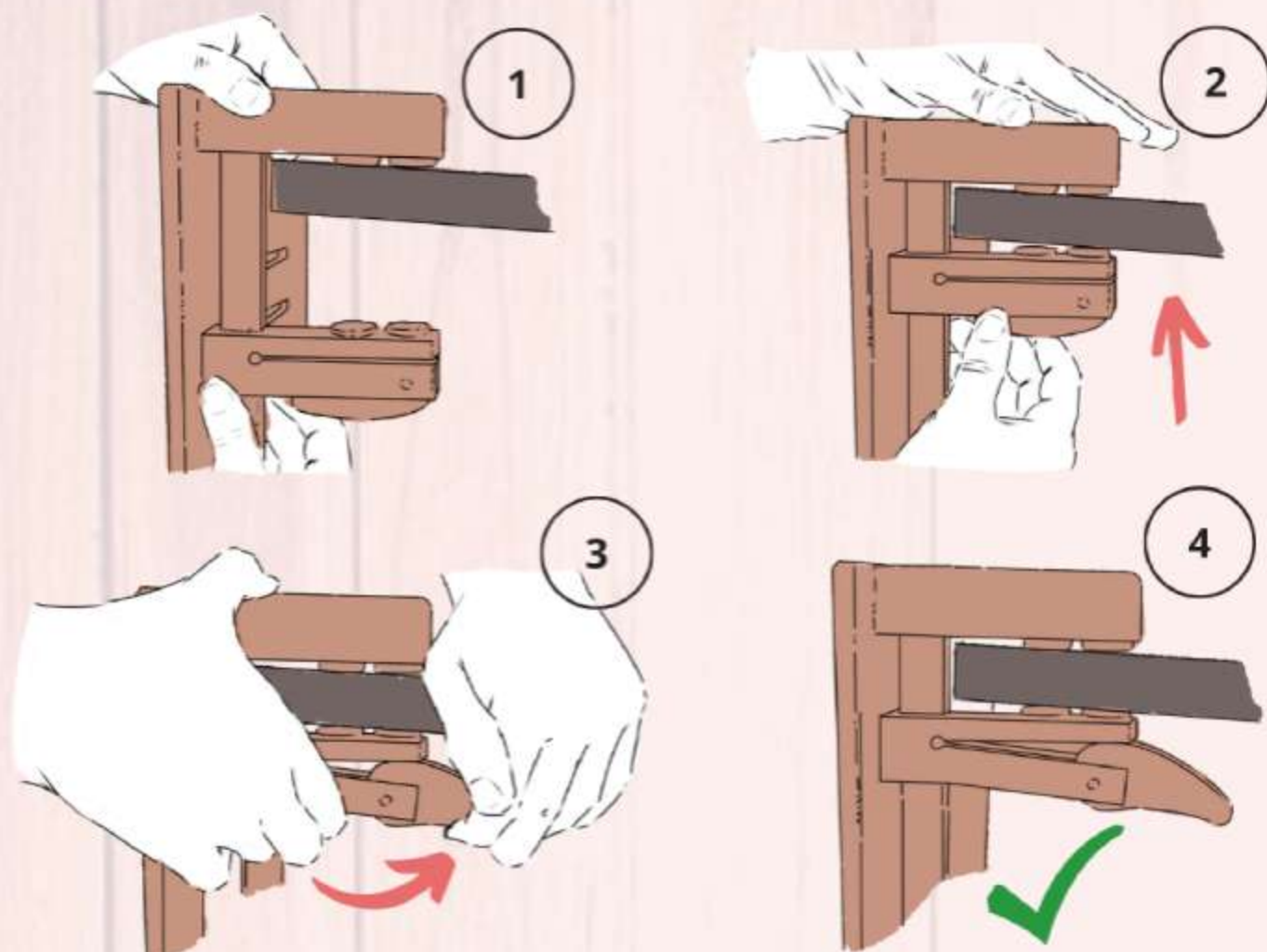


FoldTable Shelf



Acoplamiento:

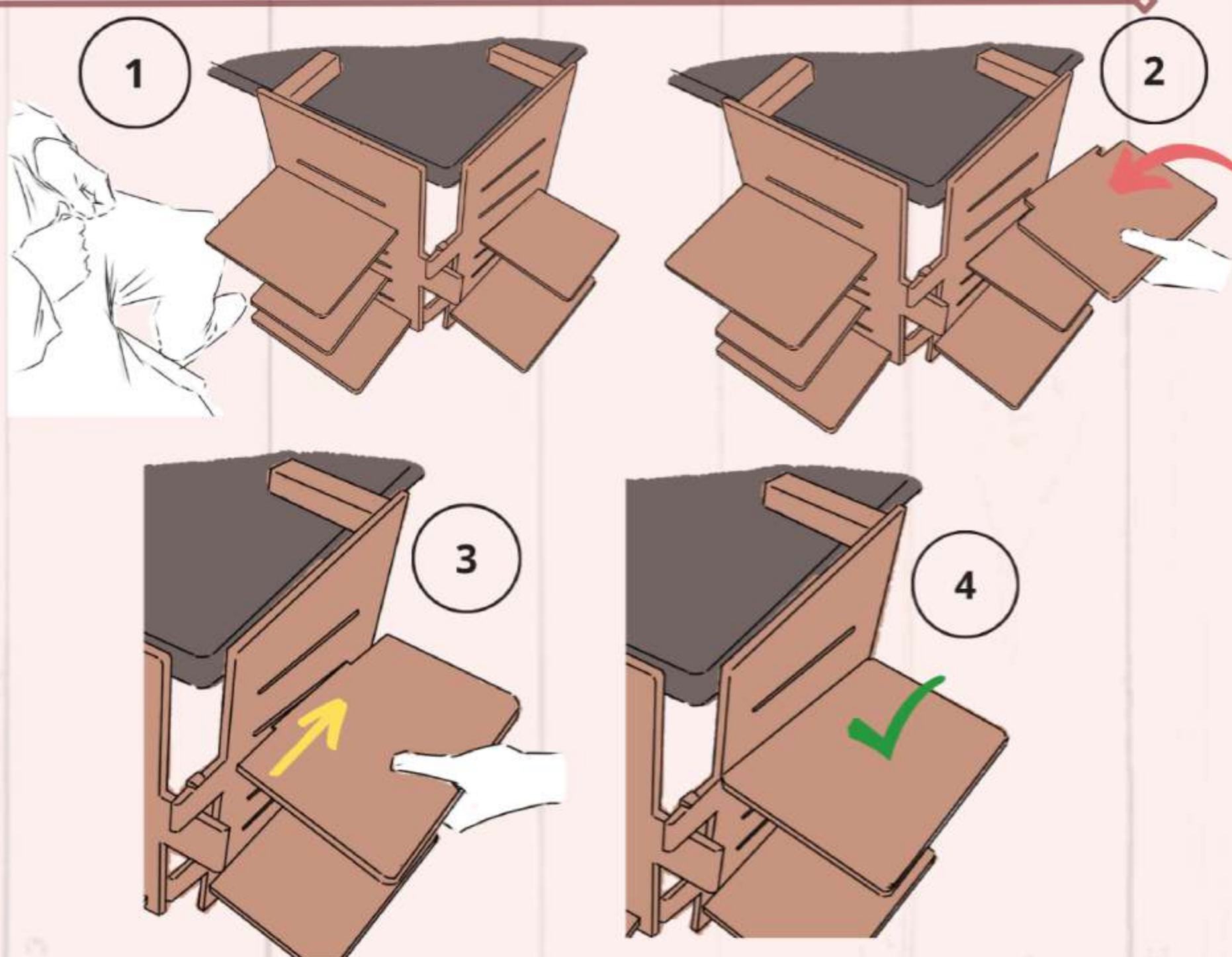
1. **Ubicación:** Se posiciona la pinza superior abrazadera de leva sobre la superficie.
2. **Presión:** Se levanta la pinza inferior hasta hacer presión la superficie.
3. **Fijación:** Se usa la leva, girándola hasta fijar la posición de la abrazadera a la mesa.
4. **Acople exitoso:** Una vez fijada, la prensa queda acoplada al escritorio.

Instalación de repisas:

1. **Ubicación:** El repisero es sujetado en la superficie de un escritorio.
2. **Elección:** es seleccionado una de las rendijas.
3. **Acople:** al introducir la repisa en la rendija es acoplado a uno de sus costados para mayor estabilidad.
4. **Acople exitoso:** Una vez fijada, la prensa queda acoplada al escritorio.

Modo V:

Repisero acoplado en una esquina gracias a su sistema de bisagra con eje central.



Resistencia de repisas:

Cada repisa puede albergar una cantidad de peso bastante alta, desde 1 kg hasta 3 kg como máximo considerando a la más grande.

Modo I:

Repisero acoplado a lo largo de el borde de una mesa gracias a su sistema de bisagra con eje central.

