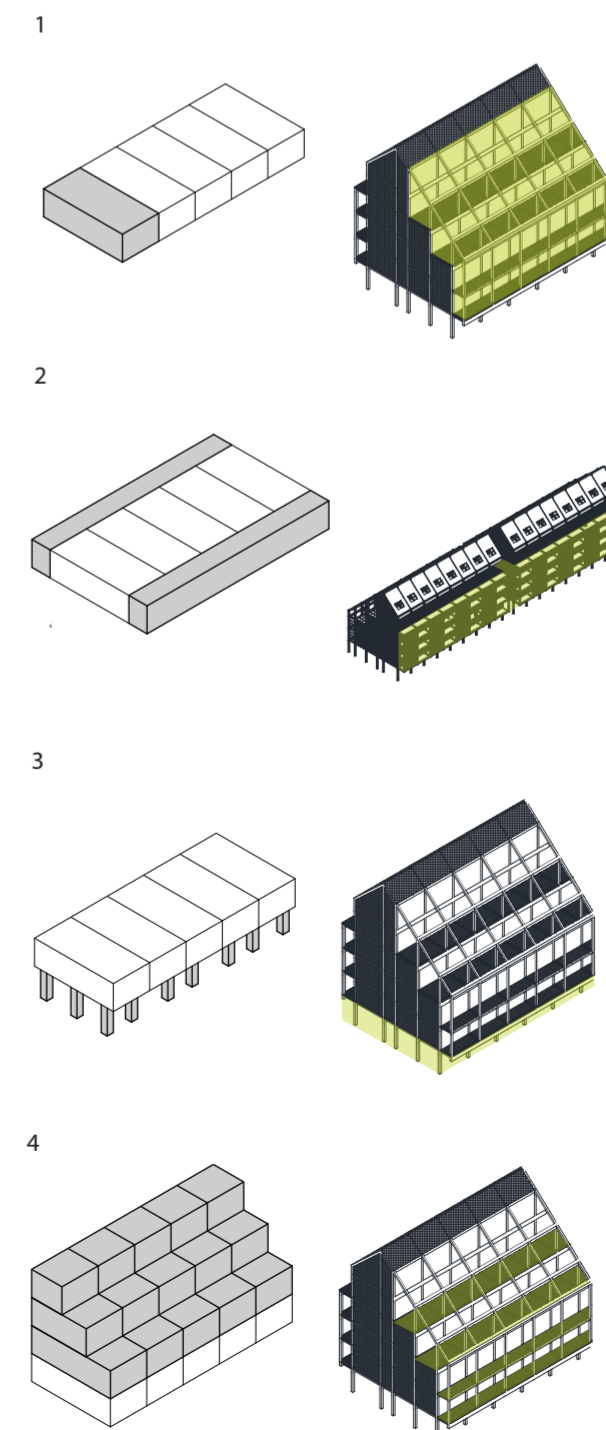
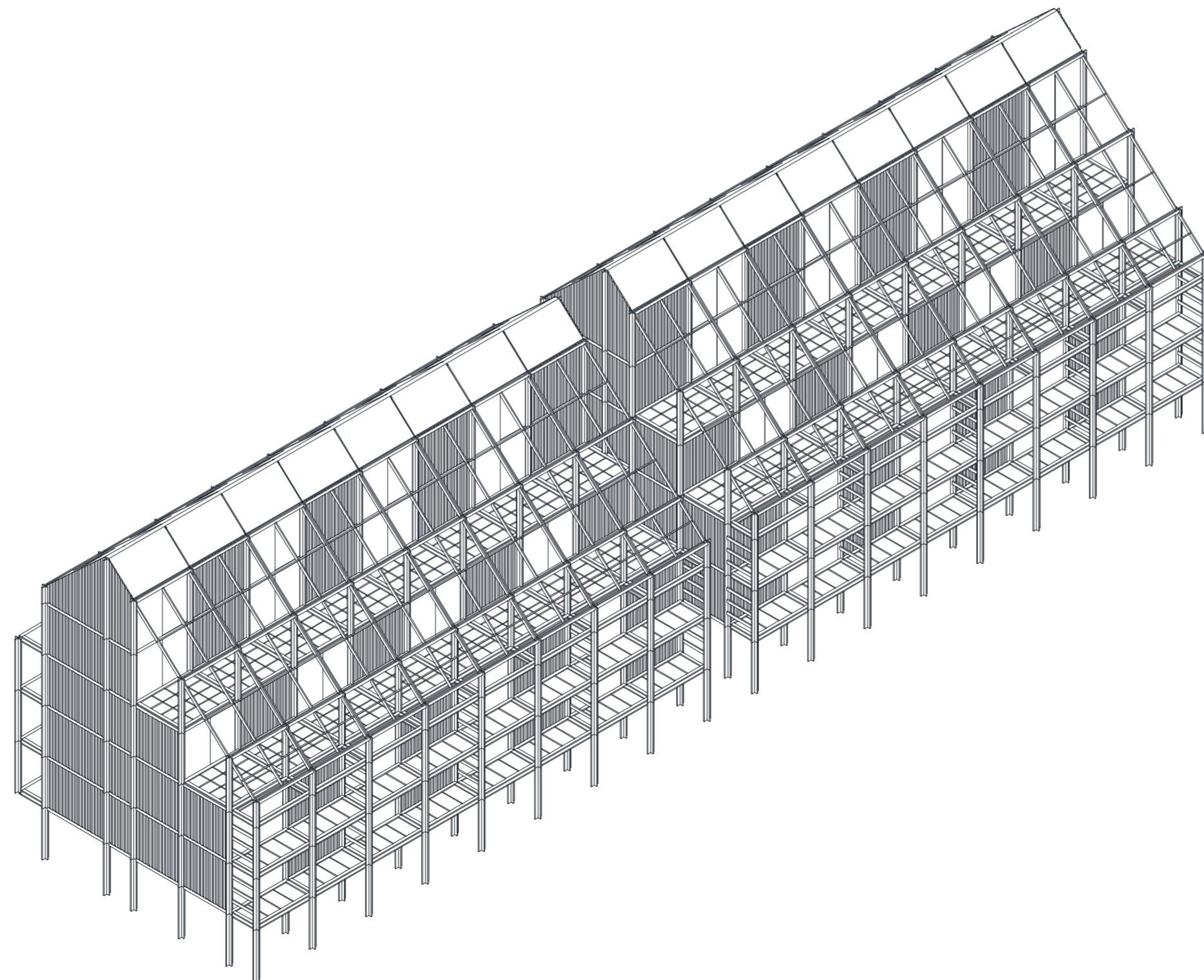
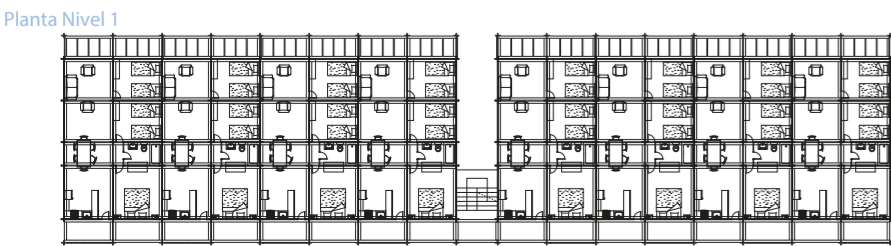
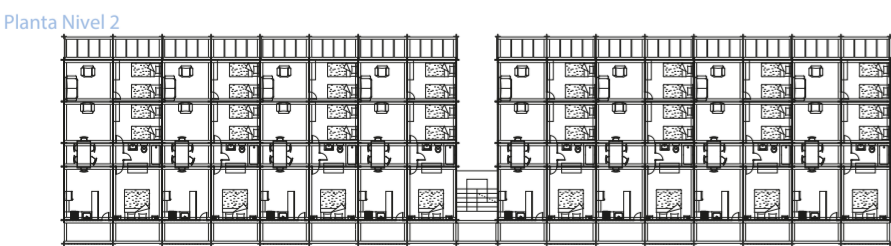
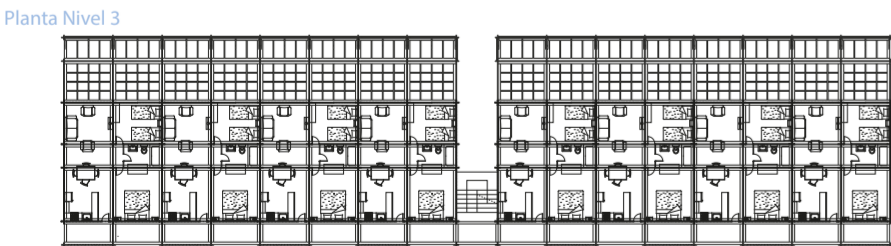
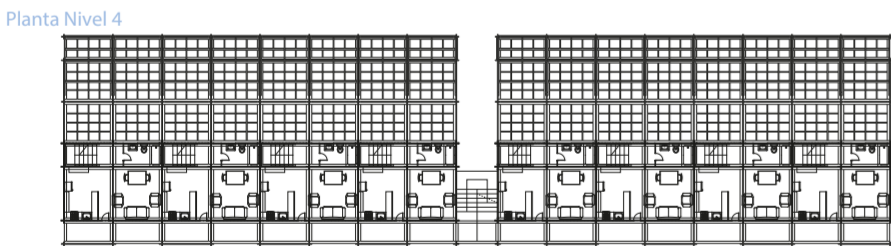
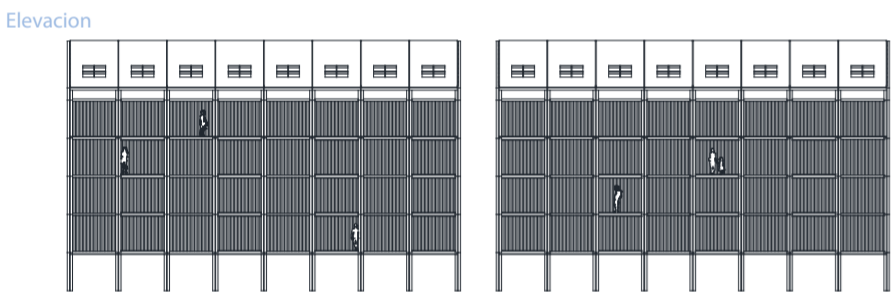
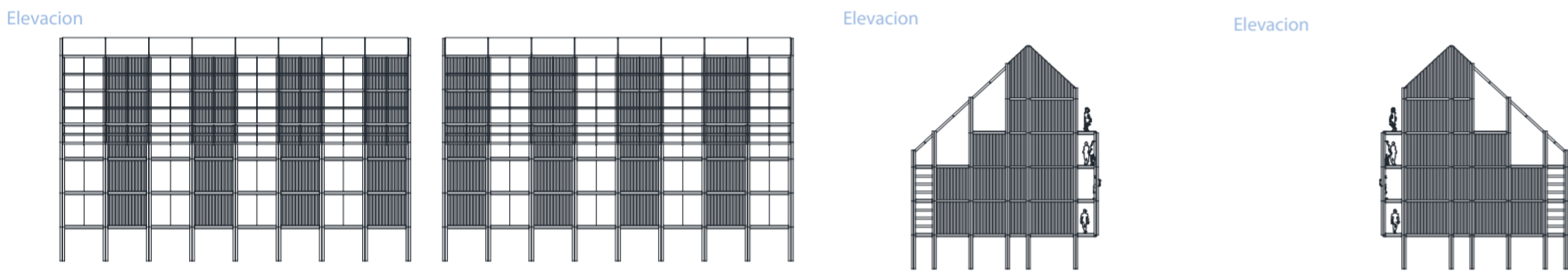


Casa Jardin Los Areneros

Campamento Los Areneros, Puente Alto

Planta Tipo por Departamento



Cada balcón recibe sol directamente y su cubierta de policarbonato (funciona a modo invernadero) al abrirse, ventila la cara frontal.

Recorrido de escalera central. Divide al edificio en 2 y se sitúa por detrás del mismo unificando los pasillos.

El proyecto esta sobre una base de pilotes que lo desvincula del suelo por la humedad o en caso de una subida del rio.

Recorrido de bajada de agua. Se busca aprovechar la propia gravedad para hacer circular el agua de los balcones.