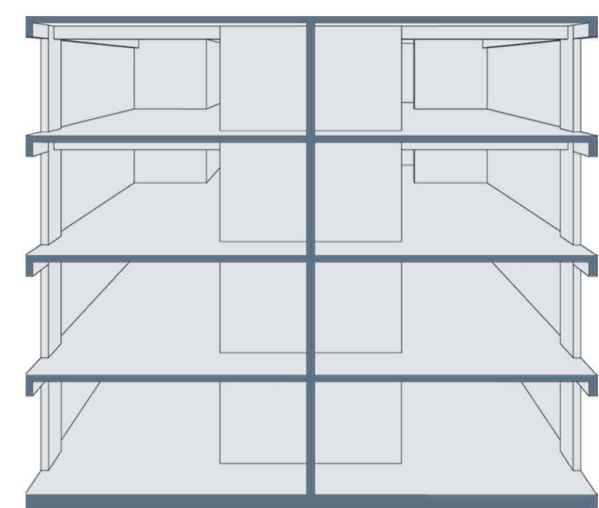
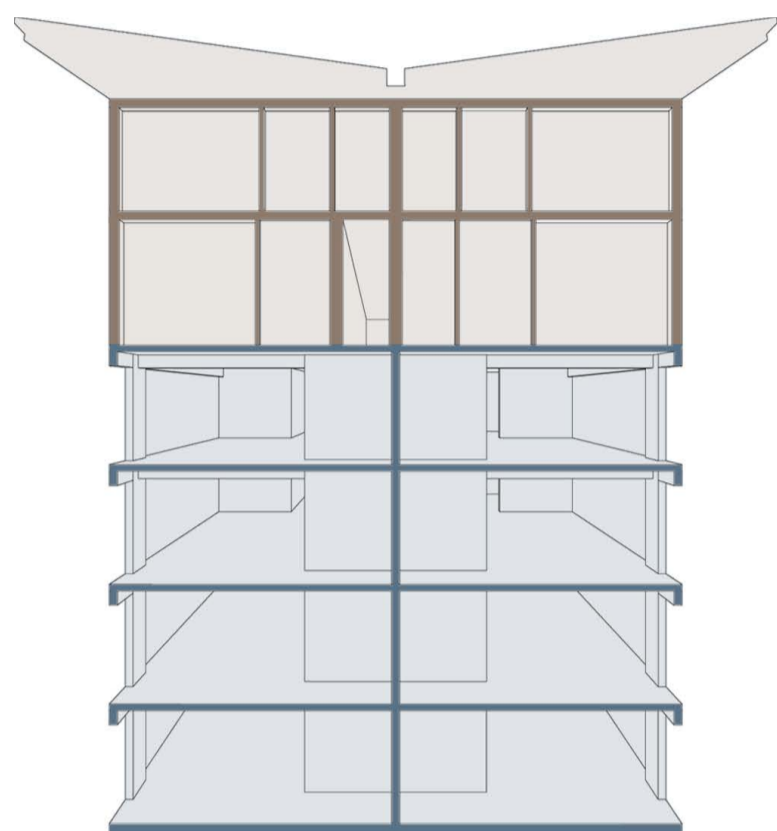


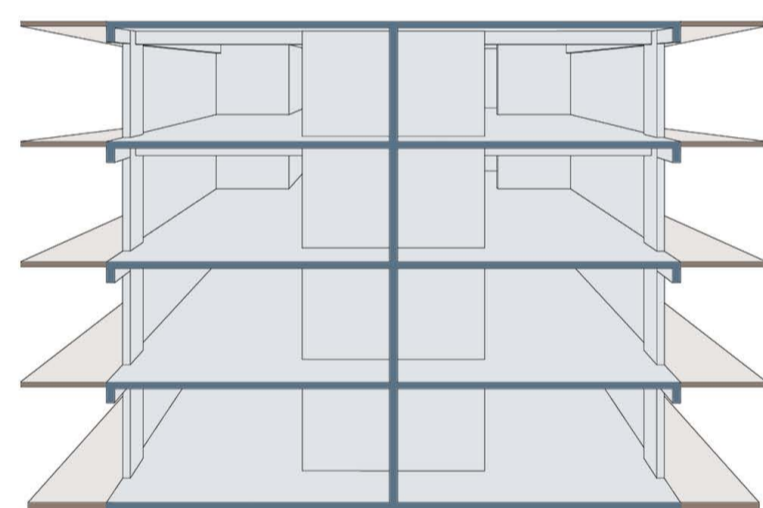
CORTE FUGADO A-A'



Bloque 1020 existente



Bloque + prótesis apilada



Bloque + prótesis adosada (1)

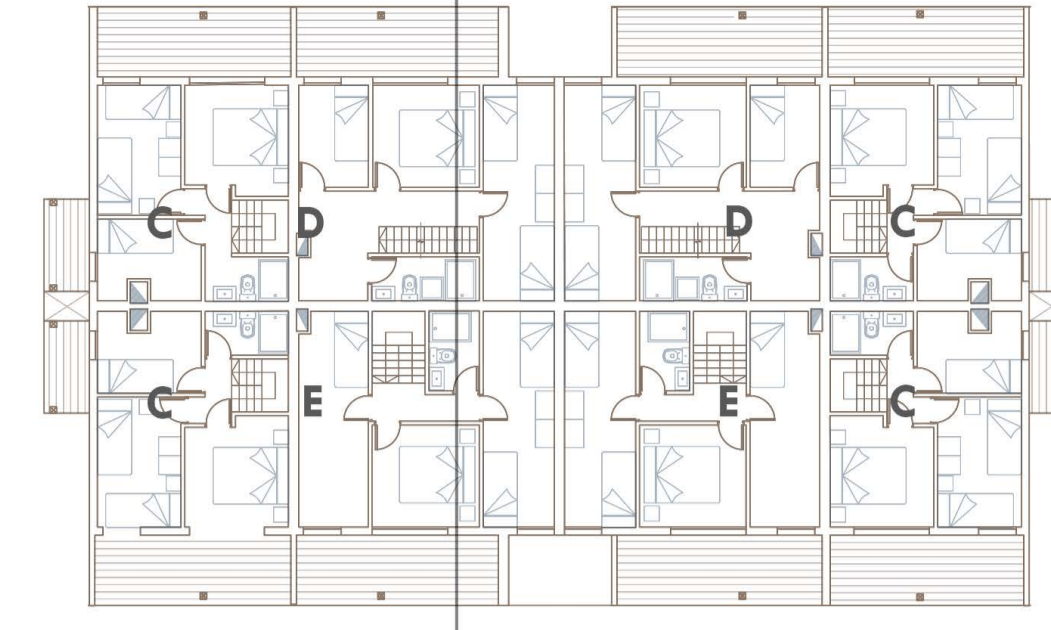
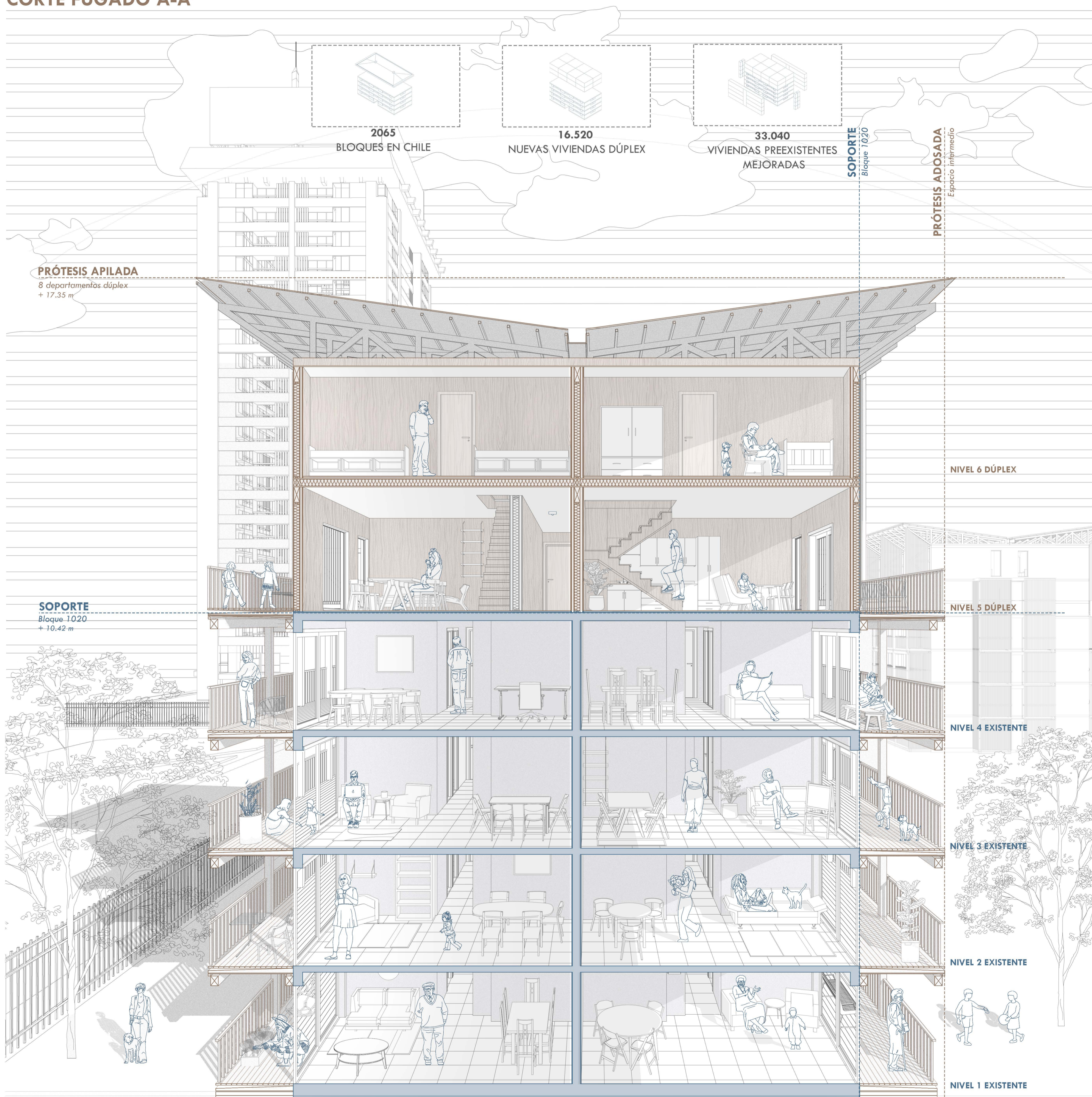


USUARIO A
Núcleos familiares regidos por el DS-49, los cuáles mediante este subsidio obtendrán una vivienda emplazada en sectores consolidados de la ciudad con alta conectividad urbana.

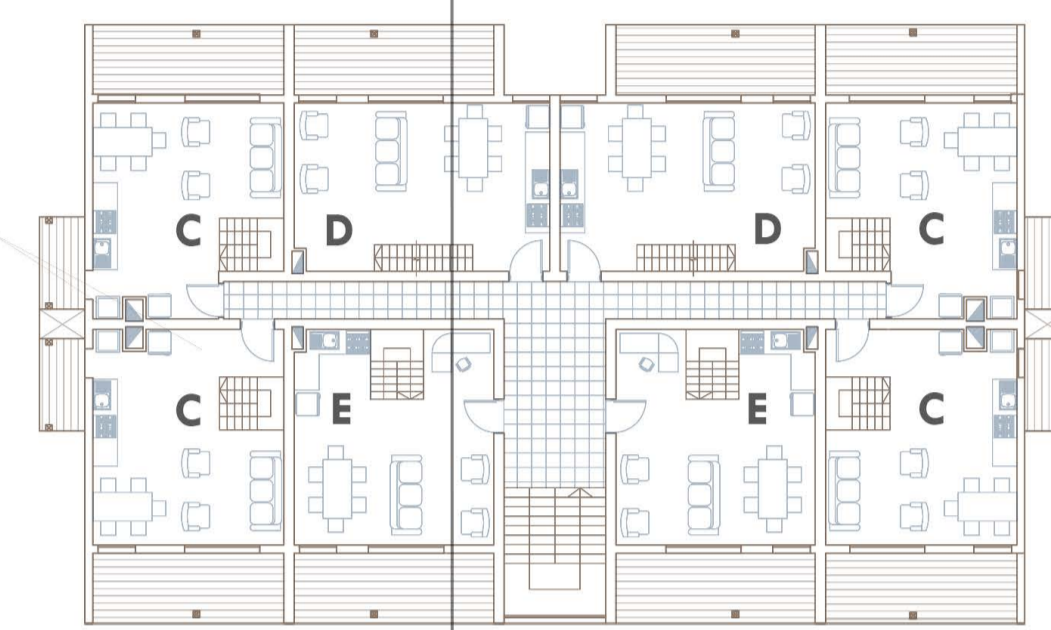


USUARIO B
Núcleos familiares que ya habitan el conjunto, los cuáles se verán beneficiados con la ampliación de sus viviendas.

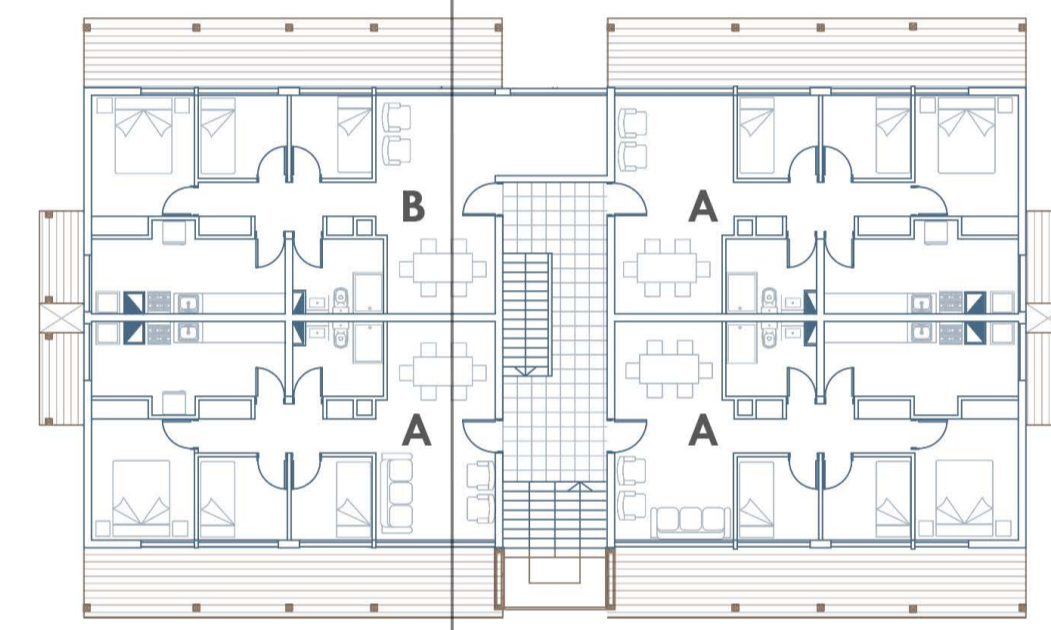
- TIPOLOGÍA A (3D-1B)**
67.42 m2 (existente) + 23.18 m2 (prótesis) = 90.6 m2 (total)
- TIPOLOGÍA B (3D-1B)**
74.47 m2 (existente) + 23.18 m2 (prótesis) = 97.65 m2 (total)
- TIPOLOGÍA C DÚPLEX (3D-1B)**
76.82 m2
- TIPOLOGÍA D DÚPLEX (3D-1B)**
86.74 m2
- TIPOLOGÍA E DÚPLEX (3D-1B)**
85.73 m2



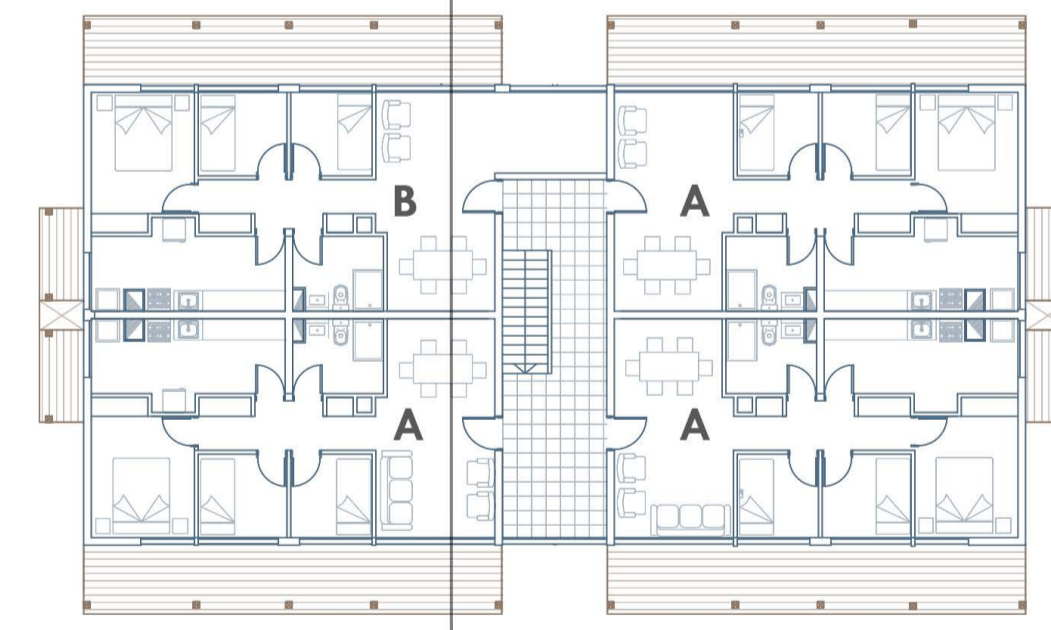
PLANTA DE ARQUITECTURA (Esc 1:200)
Nivel 6 dúplex



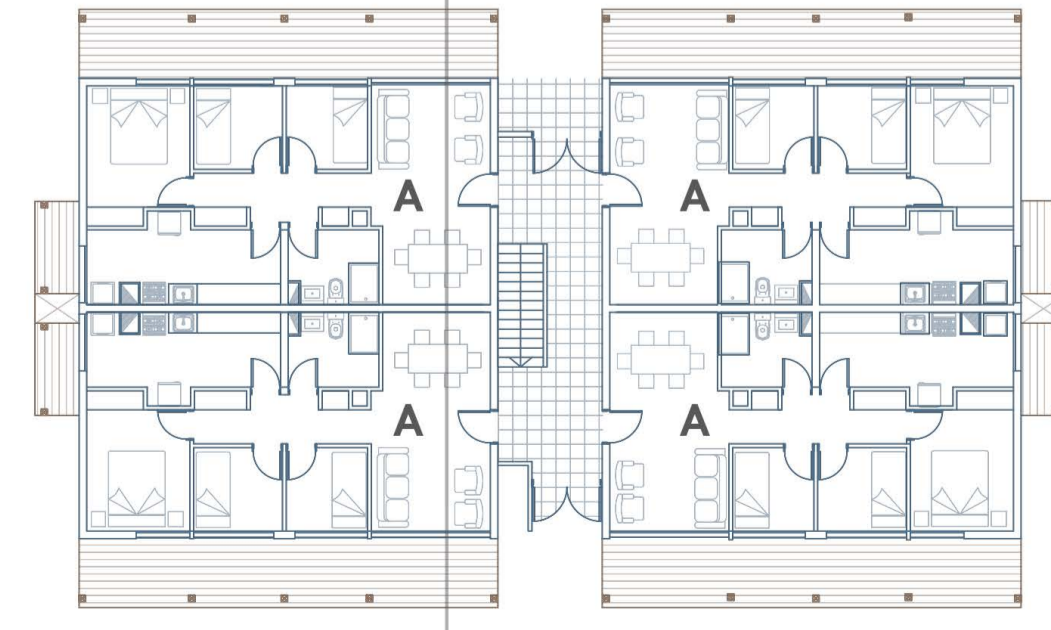
PLANTA DE ARQUITECTURA (Esc 1:200)
Nivel 5 dúplex



PLANTA DE ARQUITECTURA (Esc 1:200)
Nivel 4 existente



PLANTA DE ARQUITECTURA (Esc 1:200)
Nivel 2 y 3 existentes



PLANTA DE ARQUITECTURA (Esc 1:200)
Nivel 1 existente