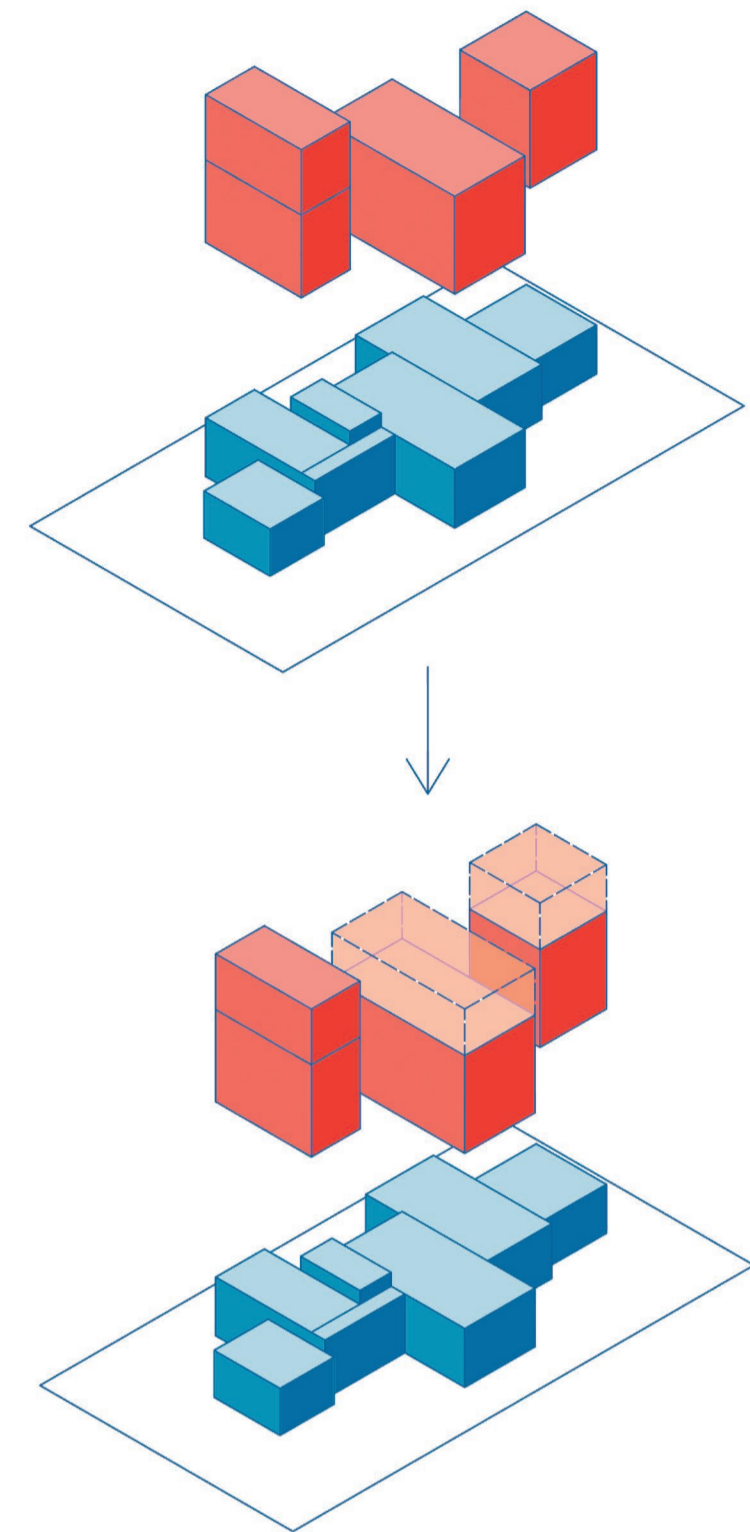
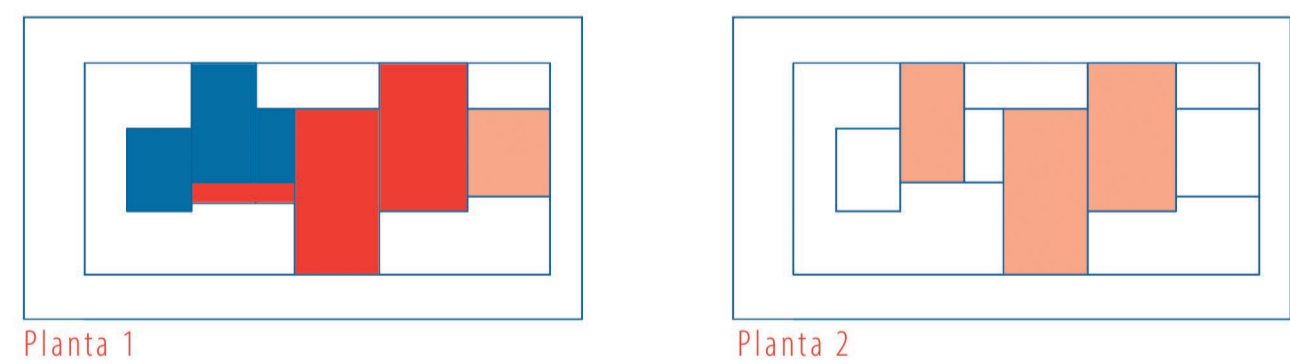


La estructura del proyecto corresponde a paneles sólidos de madera CLT que se afirman entre sí con diferentes tipos de placas de anclaje, permitiendo una construcción fácil y rápida al armar la vivienda con una lógica de bloques.



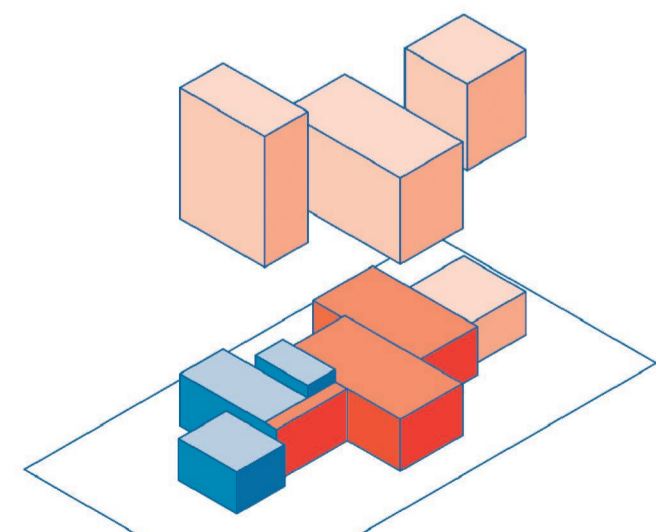
■ Primer Nivel Construido ■ Segundo/Tercer Nivel Construido ■ Ampliación

ESQUEMA POSIBILIDAD DE AMPLIACIÓN



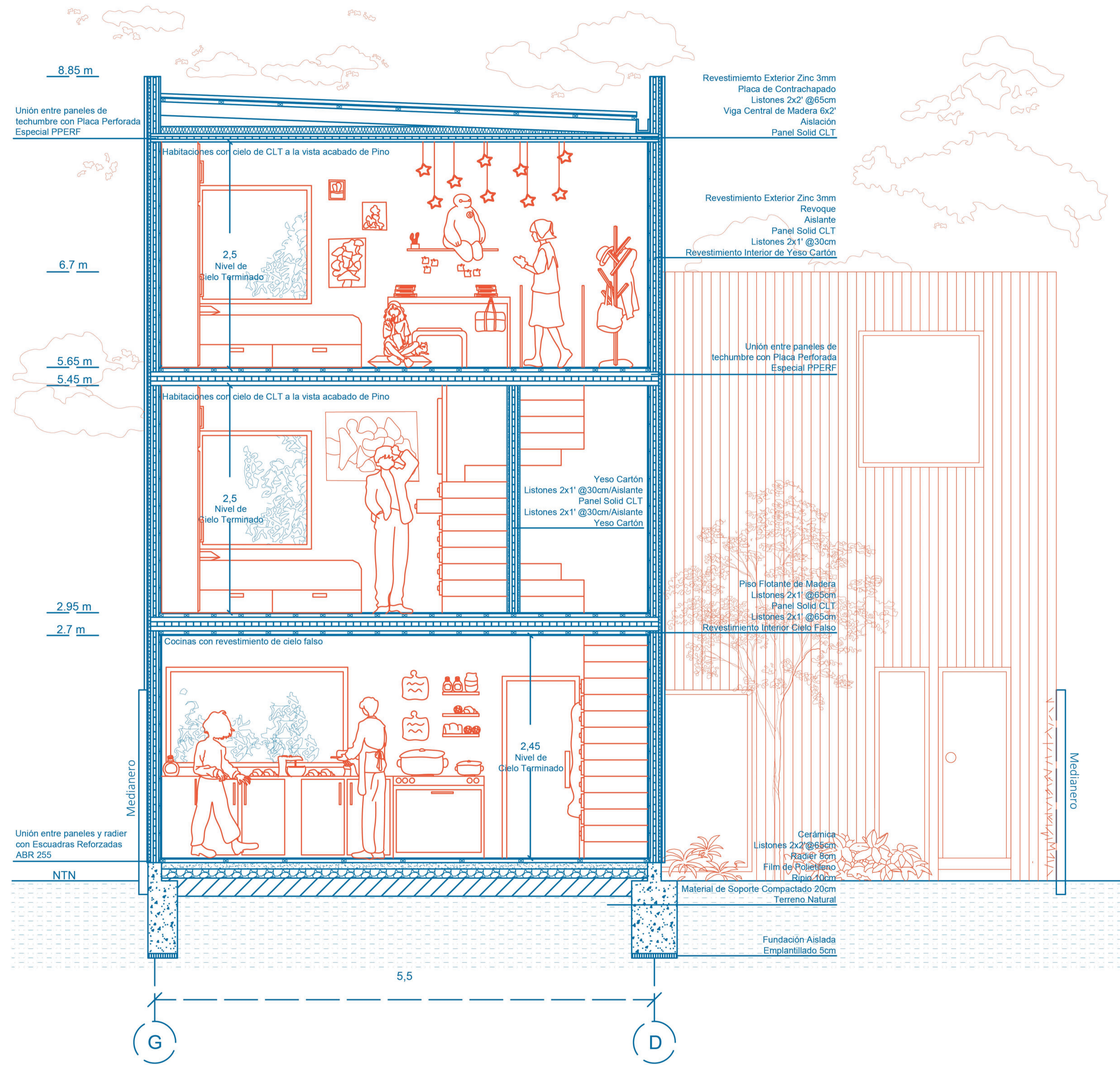
Planta 1

Planta 2

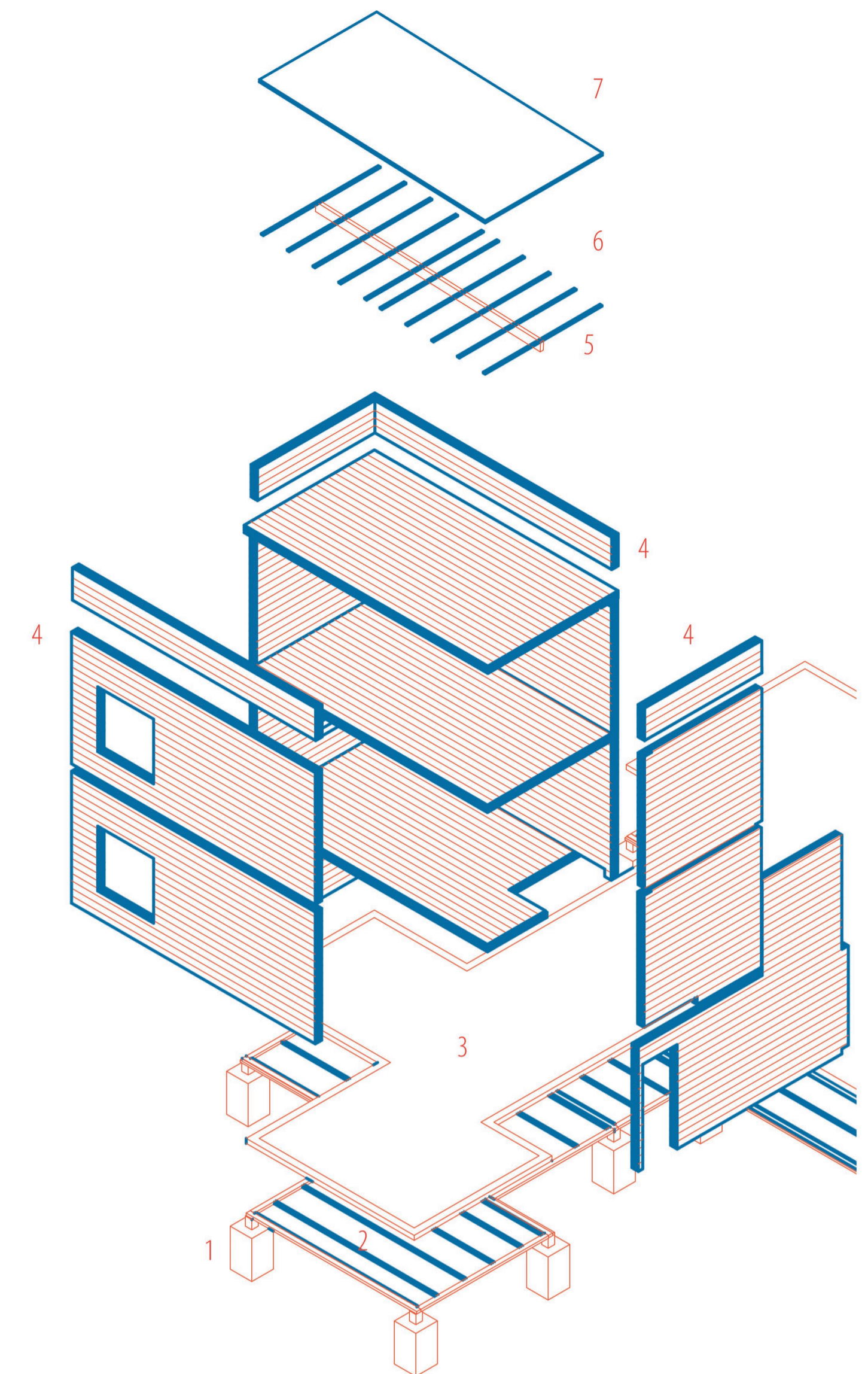


■ Zona Laboral ■ Zona Común ■ Zona Privada

ESQUEMA DISTRIBUCIÓN PROGRAMÁTICA

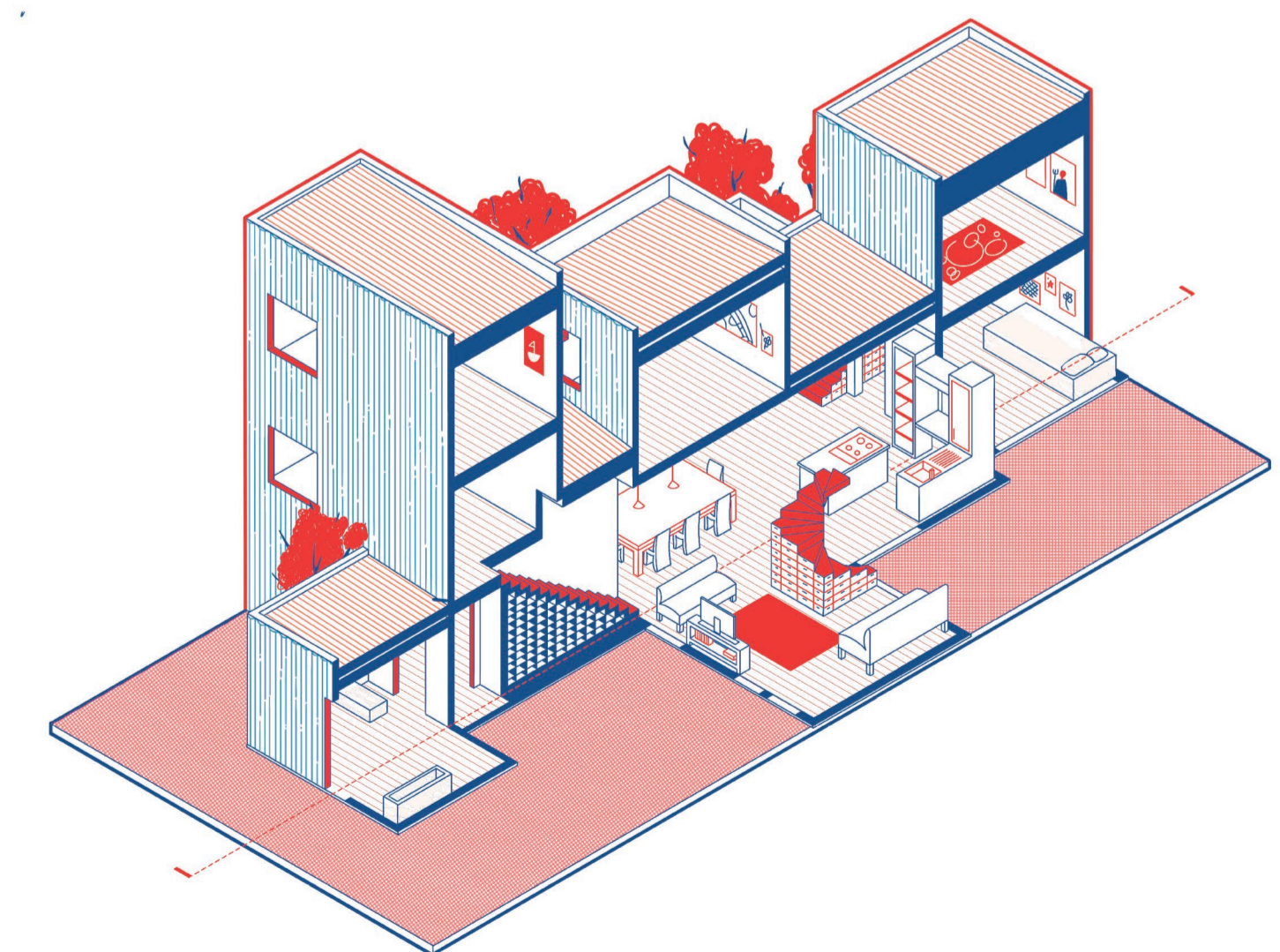


CORTE ESTRUCTURAL B-B'



ESTRUCTURA EXPLOTADA TORRE DE TRES NIVELES

- 1: Fundación Aislada
- 2: Radiador + Listones
- 3: Revestimiento de suelo
- 4: Paneles CLT por niveles
- 5: Viga Central
- 6: Listones de Amarre
- 7: Placa de Contrachapado + Revestimiento de Zinc



AXONOMÉTRICA CORTADA