

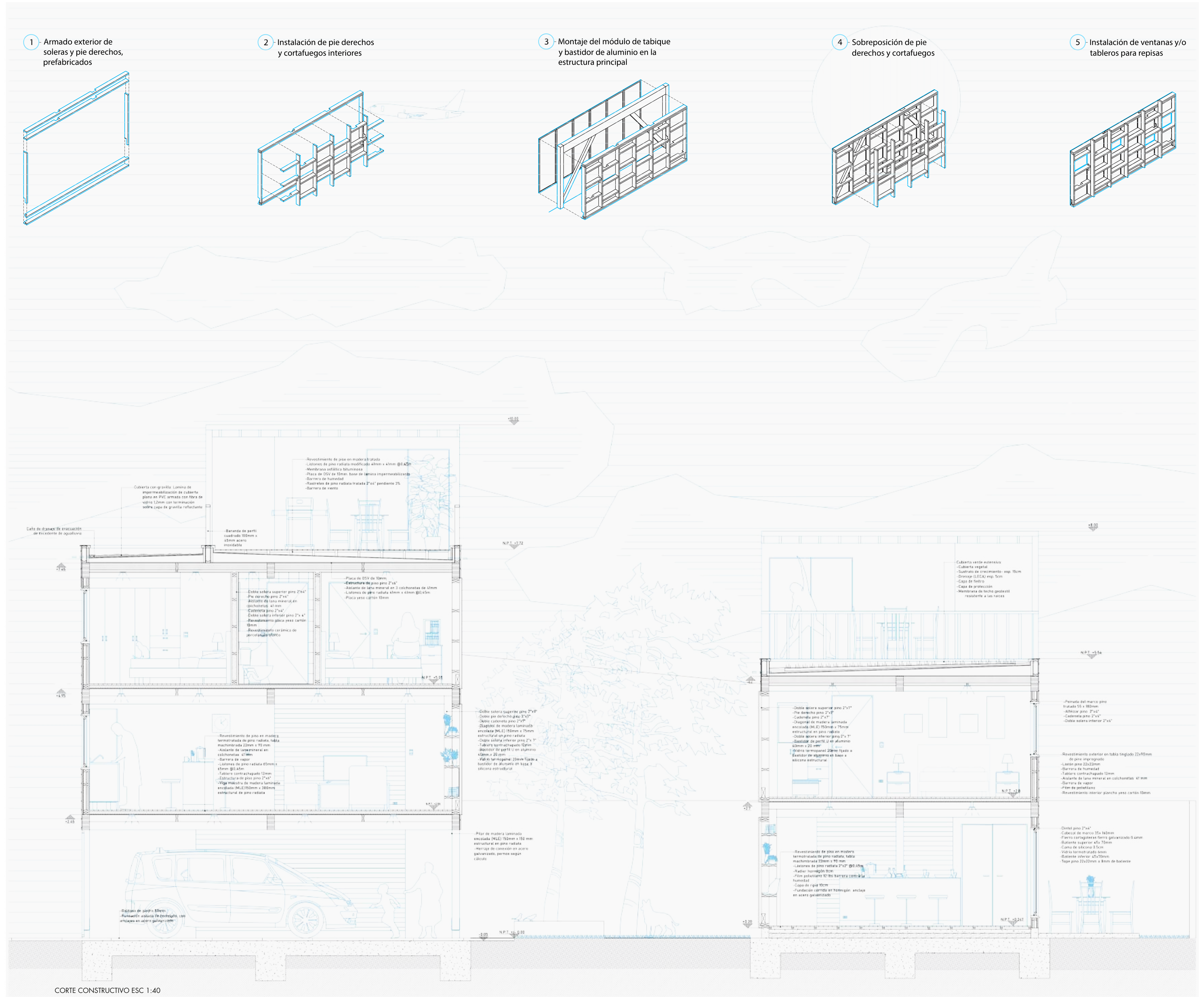
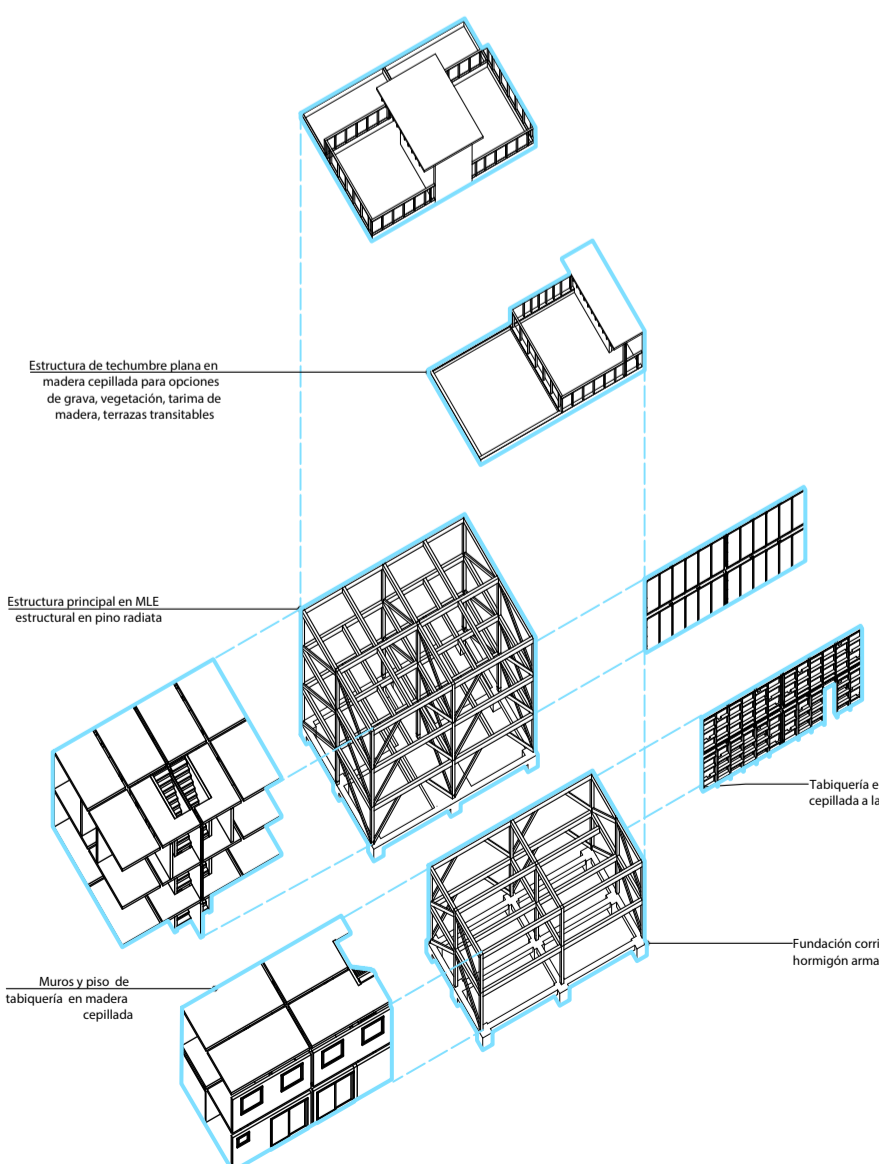


Vista Medianero



Vista Estructura Interior

Se plantea como un sistema prefabricado, donde se separan los elementos que harán más fácil el montaje de la casa, siendo la estructura principal una trama de madera ingenieril de pilar y viga en MLE, que otorga resistencia, y hace posible grandes luces. Los tabiques interiores, envidados de piso y techo, se presentan en paquetes constructivos tradicionales de madera cepillada, unidas al sistema principal entre la estructura, facilitando la prefabricación de un sistema tradicional.



CORTE CONSTRUCTIVO ESC 1:40