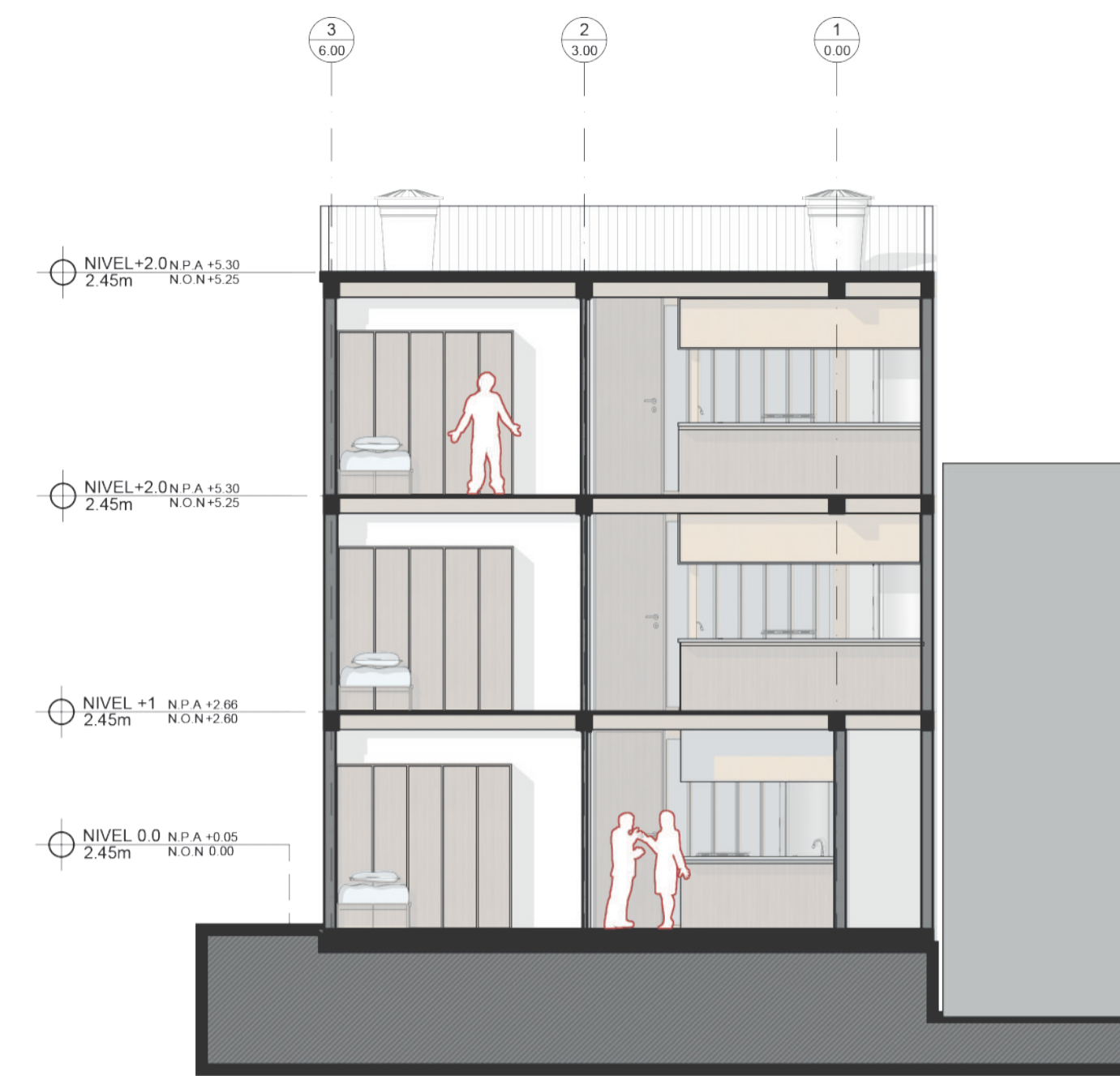




SECCIÓN A-A' ENSABLE 1
ESC 1:75



SECCIÓN B-B' ENSABLE 1
ESC 1:75

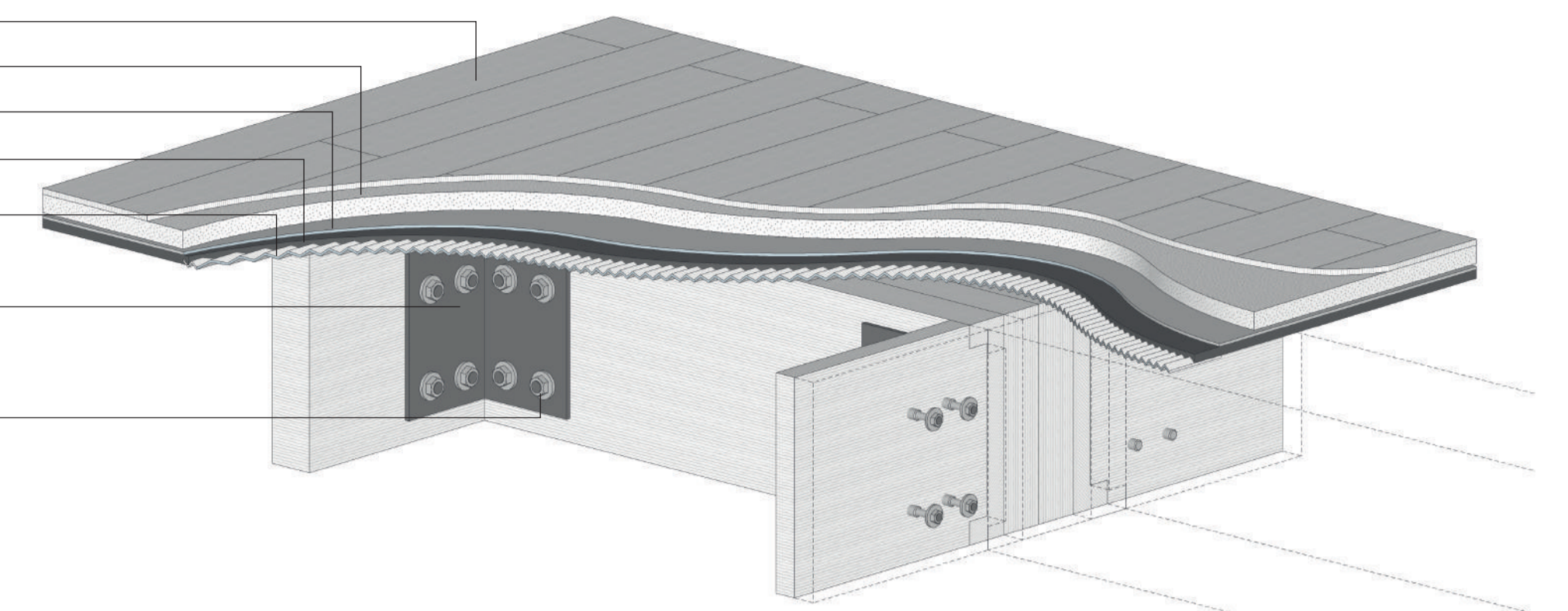


SECCIÓN A-A' ENSABLE 2
ESC 1:75



SECCIÓN B-B' ENSABLE 2
ESC 1:75

- Piso Laminado Acquafloor 1mm
- Drywall 3,5mm
- Lana de Vidrio
- Capa Asfáltica
- Chapa canalada
- Platina Tipo L de 10x10mm
- Largero en Madera 18x4mm
- Tornillo de 1/2"



Materialidad

La polivalencia de la madera es protagonista desde todos sus ambitos, los ensables estructurales, la prefabricación de componentes aplicables a diversos usos, la estética y sobre todo la sensación de confort que generan al interior.

El proyecto fomenta la apropiación de la madera como eje materico y estético tanto urbana como doméstico, sin dejar a un lado la belleza de la arquitectura enfrentada a la calle. La principal intención de la madera es congregar en los intersticios urbanos propuestos, la generación de espacios afines a la comunidad y el micro-comercio, para así poder generar espacios habitables y espacios colectivos para estancia y el ocio.

Encaje de Viga perforada a la Columna Reforzada con Platina Tipo L en acero con Pintura Ignifuga

