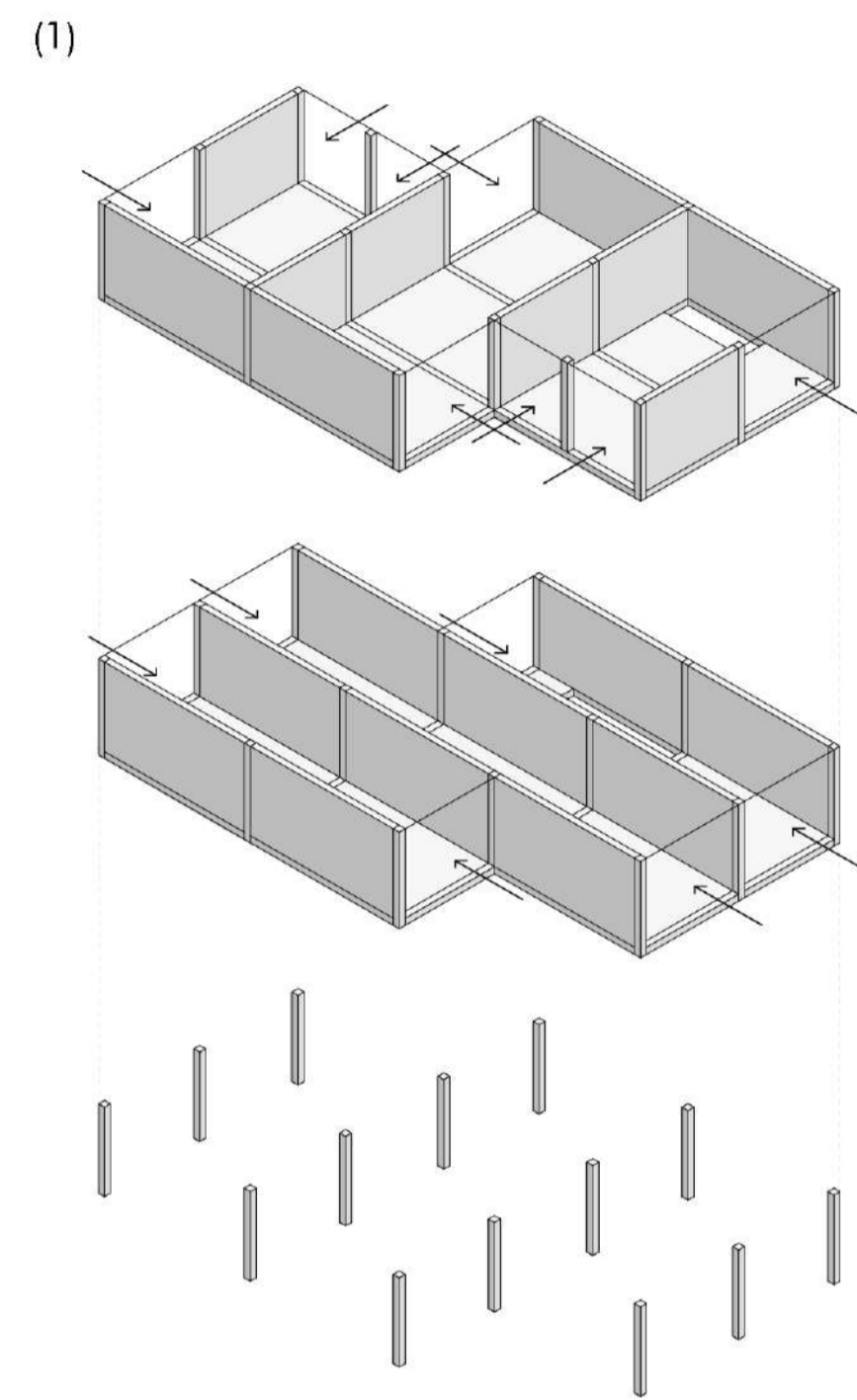


MIRADOR 4D

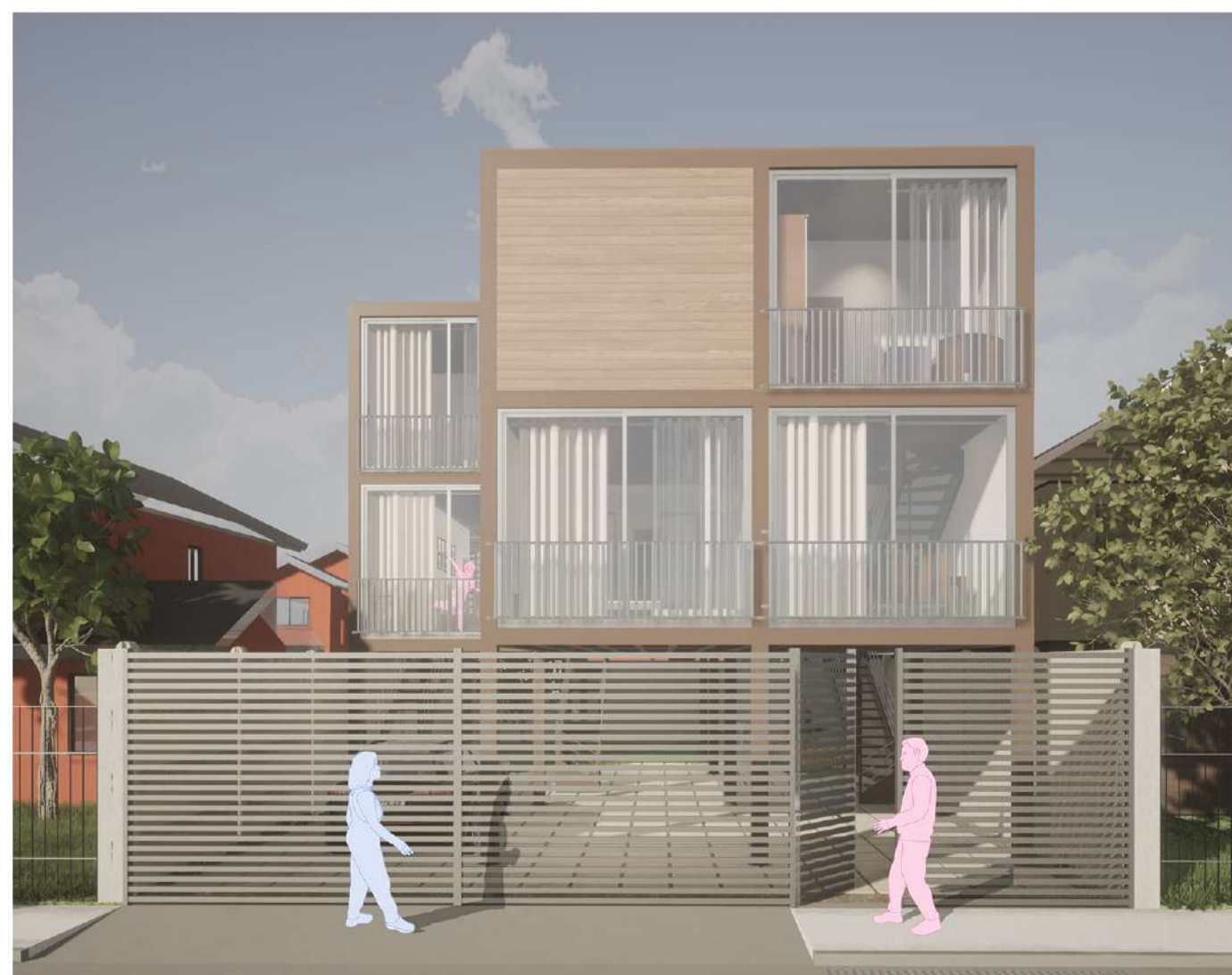
En el marco de las nuevas maneras de habitar y diseñar viviendas colectivas desde la **prefabricación** de sus partes, el proyecto Mirador 4D propone una serie de nuevas tipologías de vivienda adaptable a las actividades laborales, educativas y recreativas de sus integrantes.

El proyecto está configurado por tres unidades de vivienda, las cuales se componen de un dúplex a partir de **dos volúmenes superpuestos en distintas direcciones** (1), que a su vez se construye con placas prefabricadas para economizar el proceso de armado tanto en el aspecto financiero como temporal.

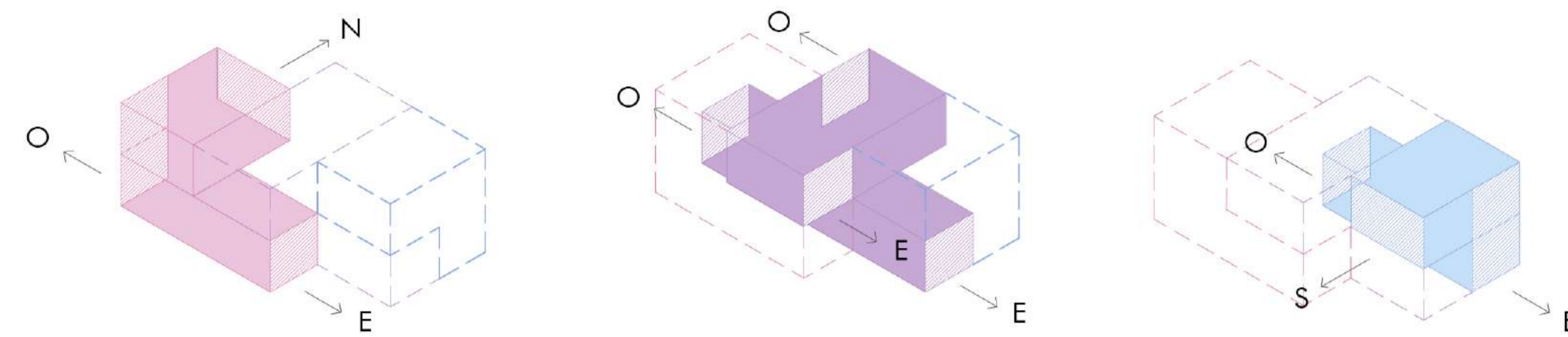


Cada unidad de vivienda recibe a una familia, en este caso compuestos de 3, 5 y 3 habitantes respectivamente, recibiendo a un total de 11 personas en el proyecto Mirador 4D, pudiendo ser modificables a través del tiempo.

Se busca diseñar una vivienda no solo adaptable para sus integrantes actuales si no también moldeables con el paso del tiempo mediante la ubicación de tabiques divisorios que son fácilmente removibles o intercambiables.

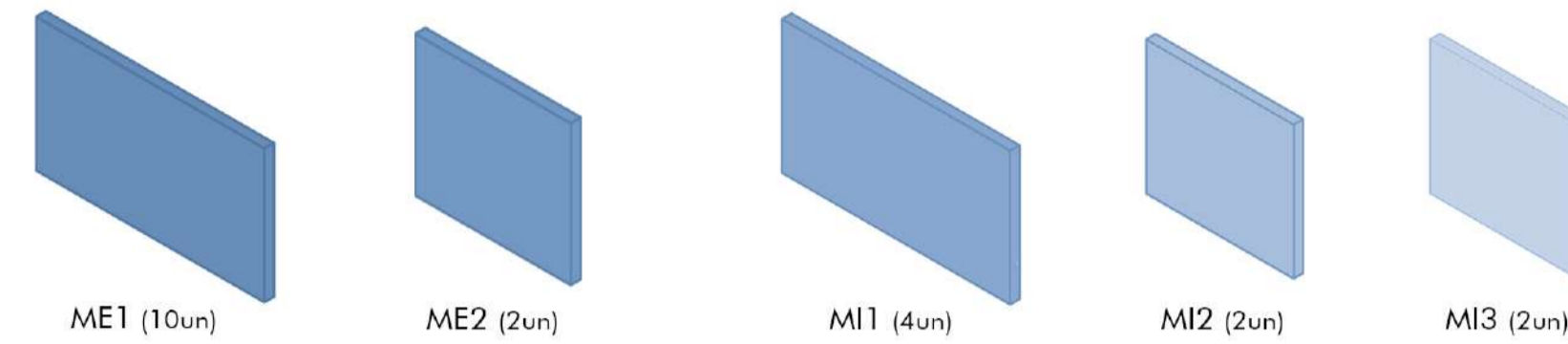


ESQUEMA VOLUMÉTRICO (2)



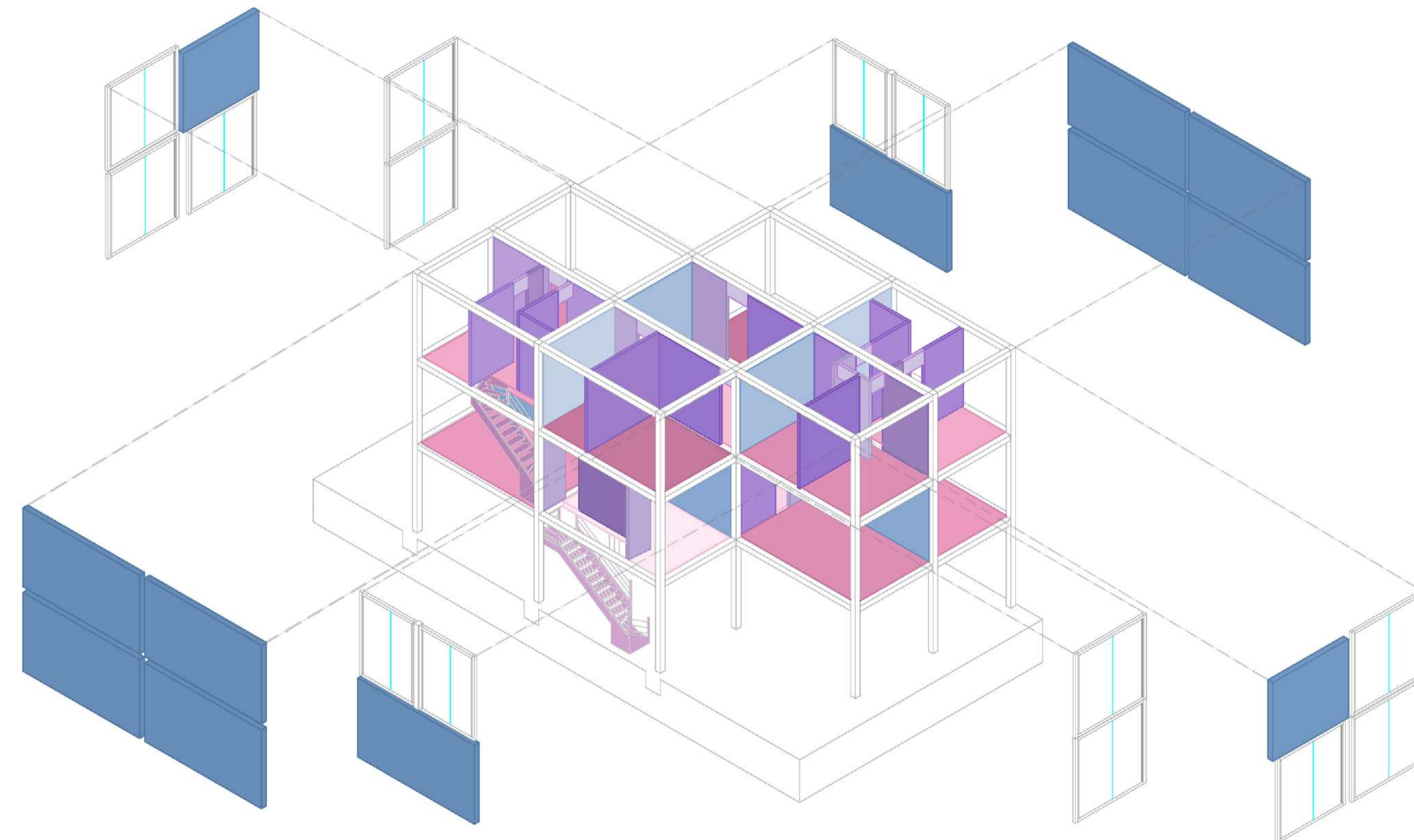
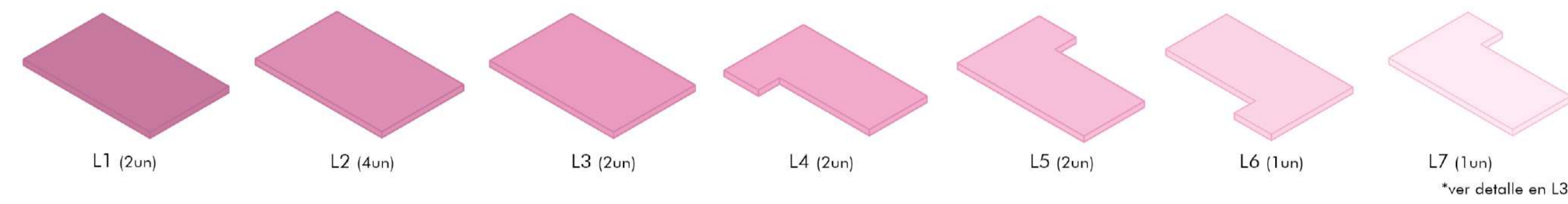
Estas piezas prefabricadas se sostienen a partir de un **esqueleto** base compuesto de un sistema de pilar y viga de madera laminada, conservando la forma de los volúmenes superpuestos.

MUROS EXTERIORES

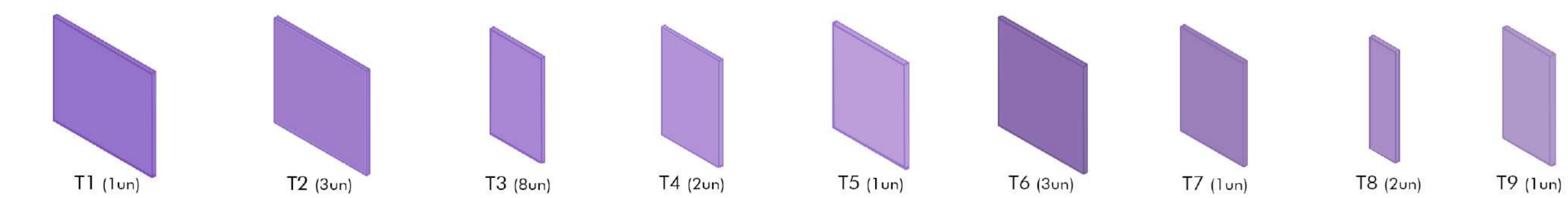


MUROS INTERIORES

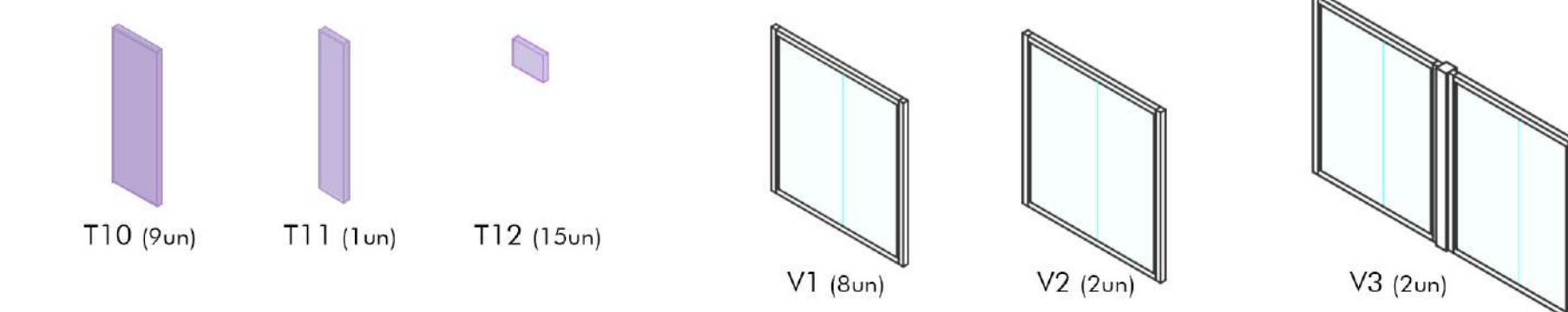
LOSAS



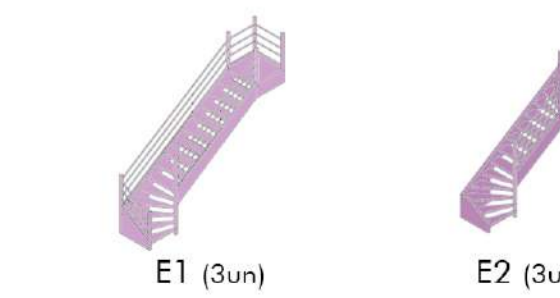
TABIQUES



VENTANAS



ESCALERAS

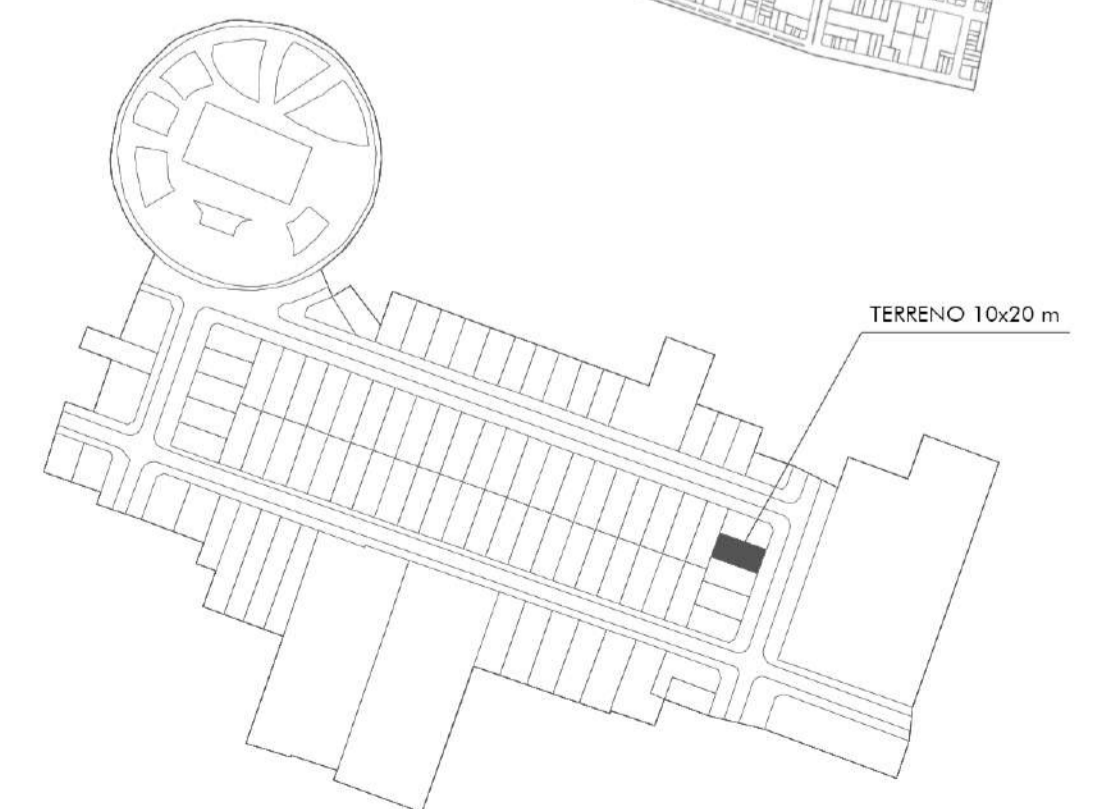
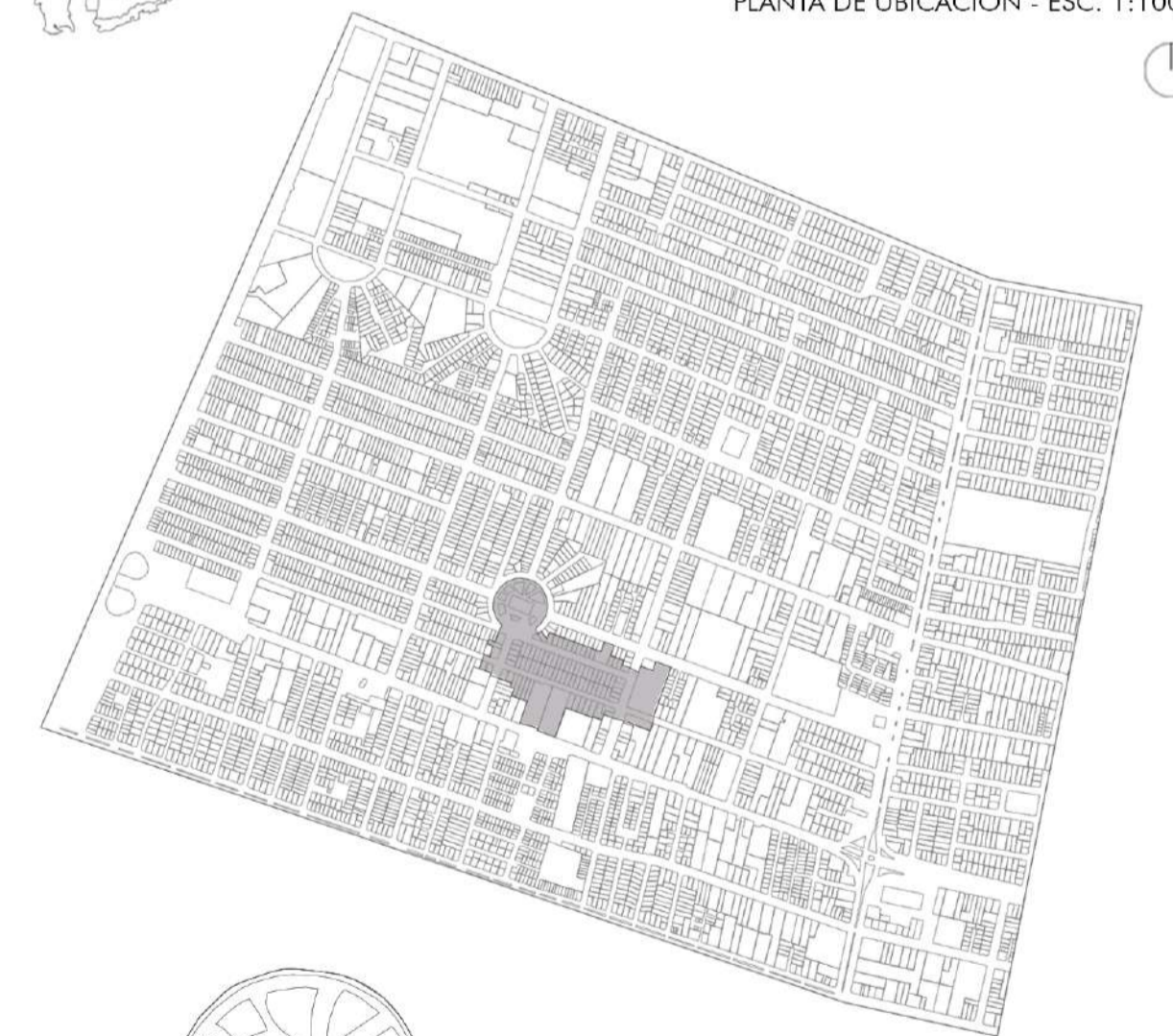


Estos tres volúmenes están dispuestos de manera que puedan gozar vistas a **tres puntos cardinales diferentes** (2) para tener mayor opción de juego con la luz natural en los espacios interiores, con el fin de proveerles iluminación durante todo el día.

Este proyecto se encuentra ubicado en la calle Ciencias en la comuna de La Cisterna en la ciudad de Santiago, el cual recibe nuevamente a una familia compuesta por tres hermanos y sus respectivas familias, quienes solían vivir en una única unidad de vivienda, careciendo de espacio y privacidad. Es por esto que Mirador 4D también propone mantener la ubicación que poseían las familias, pero reubicándolos dentro del terreno con su propia vivienda y espacio privado.



PLANTA DE UBICACIÓN - ESC. 1:10000



PLANTA DE EMPLAZAMIENTO - ESC. 1:3000