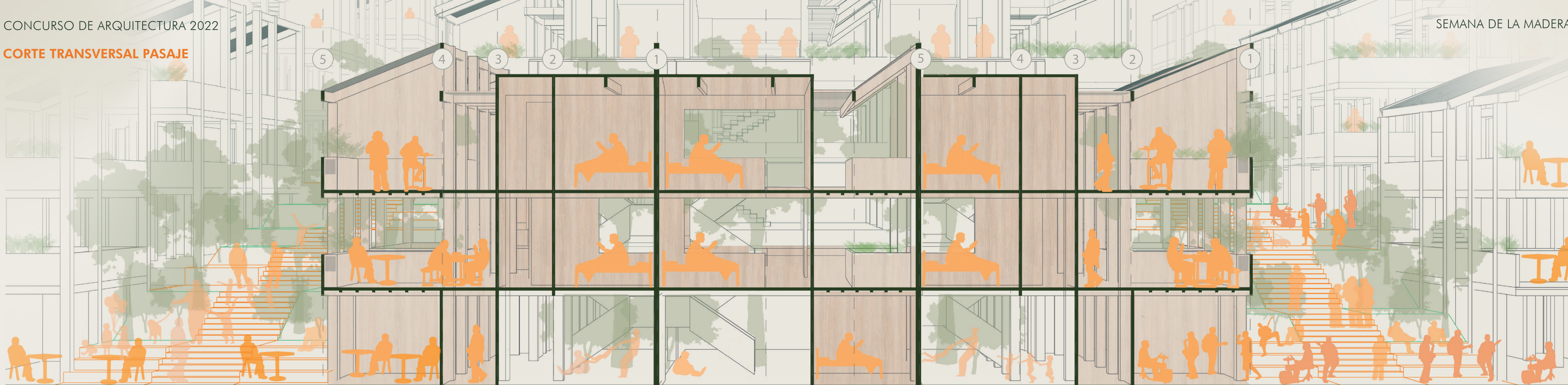


CORTE TRANSVERSAL PASAJE

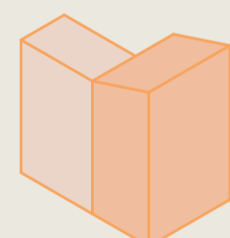
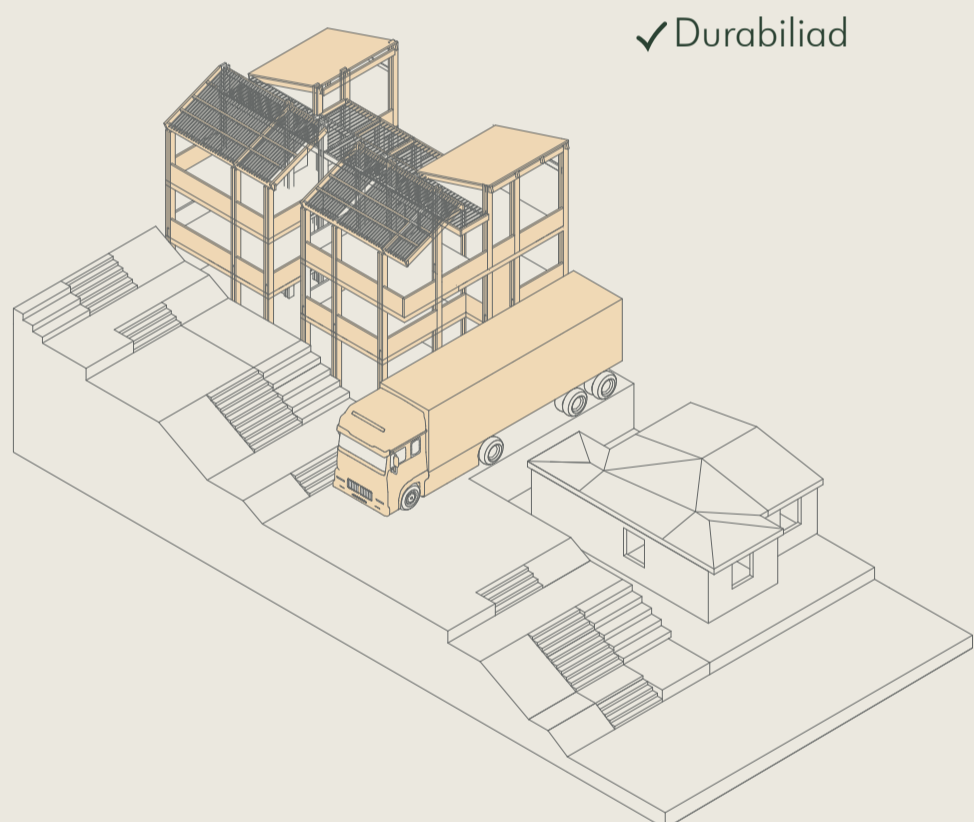


PROCESO DE MONTAJE

- ✓ Transporte ligero
- ✓ Carbono negativo
- ✓ Fácil montaje
- ✓ Prefabricado
- ✓ Faena seca
- ✓ Durabilidad

3 ETAPAS

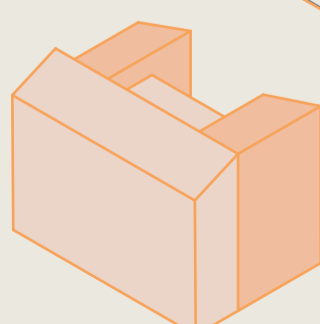
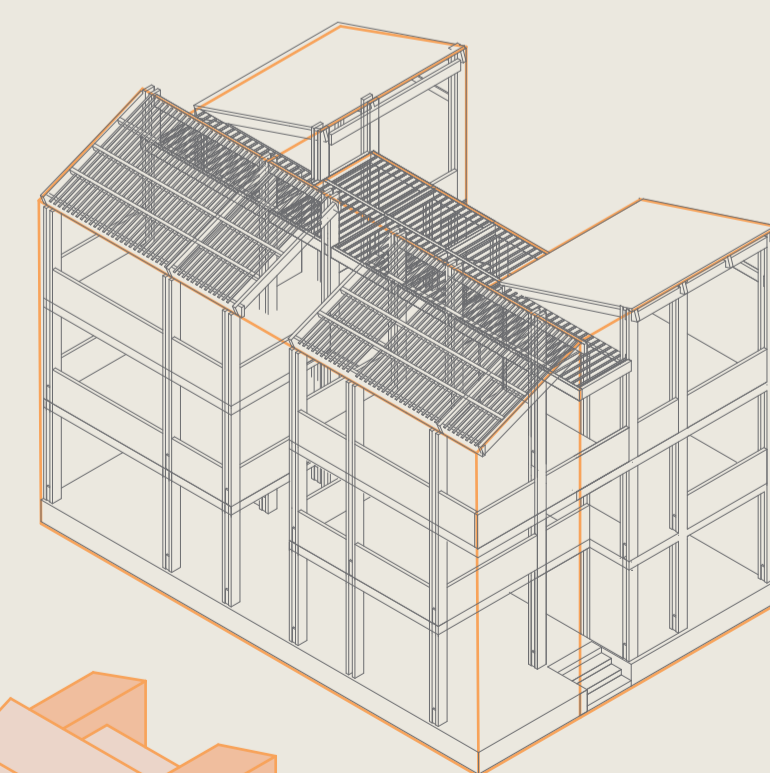
1° ETAPA



1° bloque dormitorios
Pasillo
Caja escalera

3° ETAPA

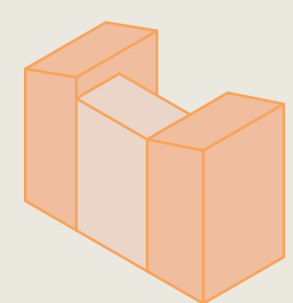
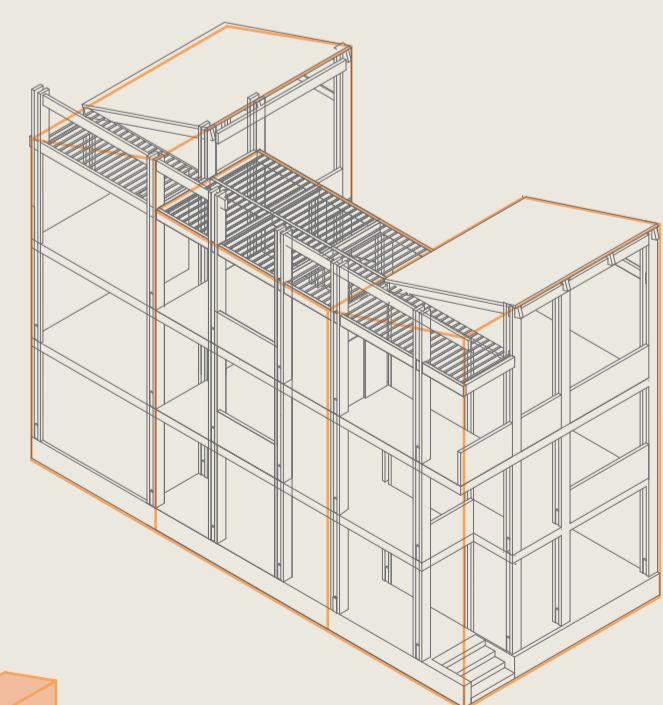
Adaptable en ancho



Espacios comunes

2° ETAPA

Unidad básica

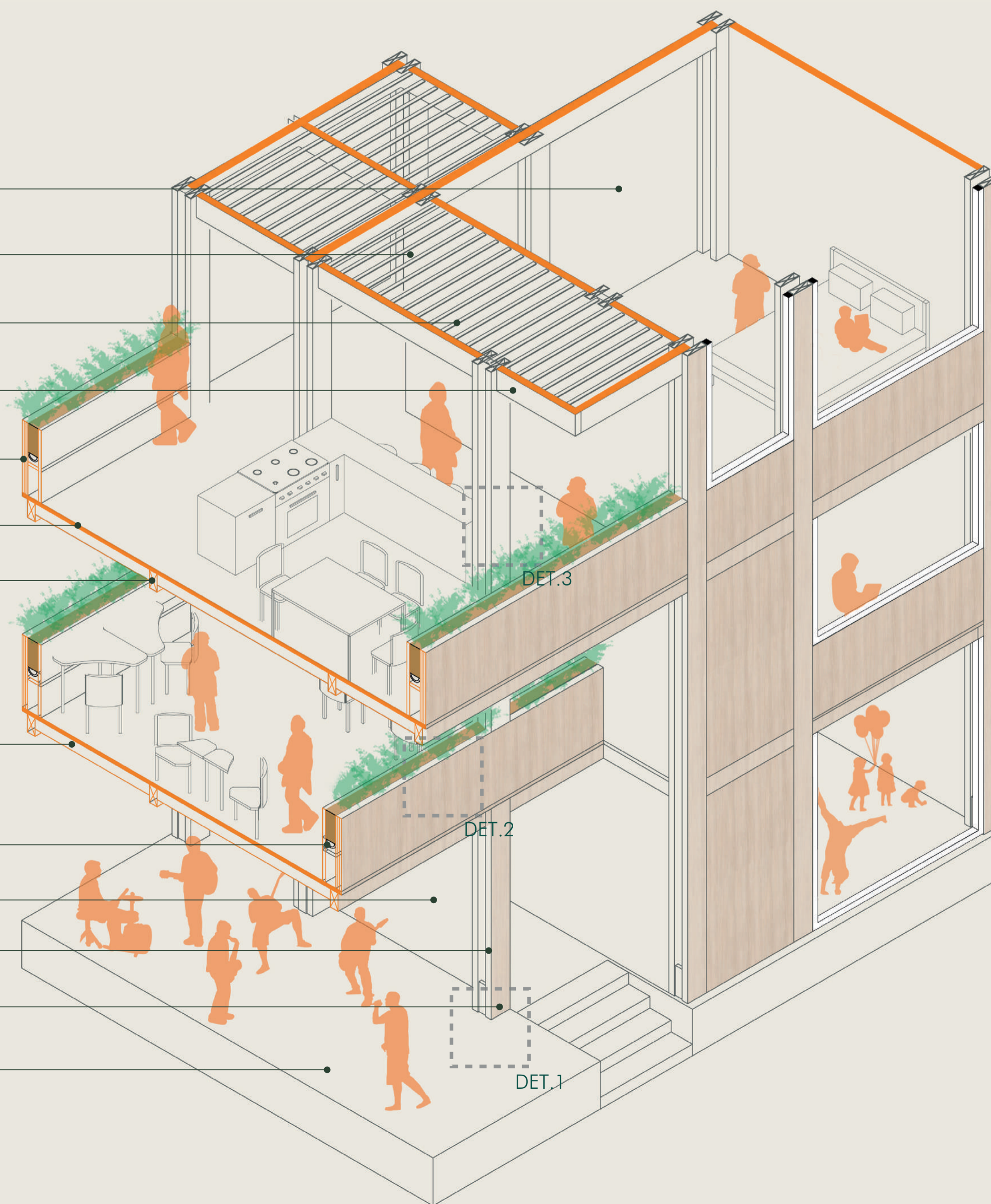


2° bloque Dormitorios

ESCÁNTILLÓN

- Rígido: ●
- Ligero: ○

- Muro CLT e= 100mm
- Cubierta PVC alveolar Opal e= 10 mm
- Liston pino cepillado seco 2x3'
- Viga madera laminada 150x90 mm
- Placa CLT e= 100 mm
- Placa CLT e= 150 mm
- Viga madera laminada 250x120 mm
- Viga madera laminada 150x100 mm
- Canaleta PVC 120 mm
- Muro CLT e= 100 mm
- Pilar doble madera laminada 300x90 mm
- Herraje de 6 pernos pilar compuesto
- Zocalo mamposteria en piedra



DETALLE 3 - Encuentro de viga

- Viga madera laminada 250x120
- Herraje acero union viga Pilar doble
- Pilar doble madera laminada 330x90 mm

DETALLE 2 - Macetero

- Canaleta PVC 120 mm
- Receptáculo agua
- Placa CLT e= 90 mm
- Almacenamiento Equipamiento

DETALLE 1 - Fundación

- Pilar doble madera laminada 330x90 mm
- Herraje de 6 pernos pilar compuesto
- Fundación puntual hormigón