

## PAISAJE ENTRE PATIOS

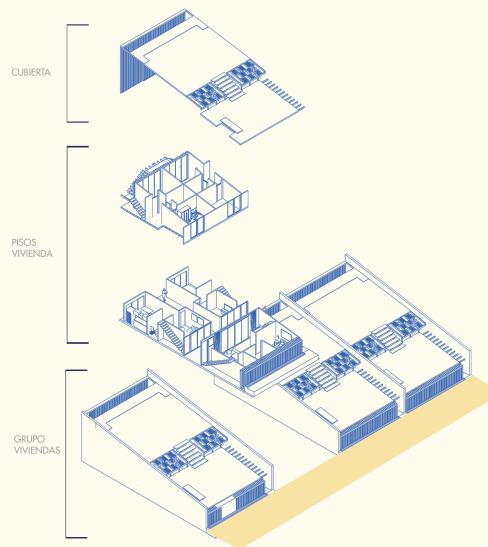
QUILPUÉ, 5TA REGIÓN, VALPARAÍSO.

Con el objeto de recuperar la superficie de suelo libre o patio disponible para un lote 10x20 que se debería ocupar para la construcción de tres viviendas se propone resolver el proyecto bajo la lógica de una cubierta en pendiente habitable. Tres viviendas de distinta configuración: dos dúplex y una vivienda inclusiva, conviviendo en torno a un patio interior de luz y a su vez comparten este patio elevado. Cada vivienda cuenta con su propio acceso dando paso al ocio, el juego y la jardinería.

Cada patio mira hacia un pasaje interior que recorre la manzana de manera transversal, este elemento otorga a las familias que lo habitan instancias de permanencia y recreación en la vida comunitaria a nivel barrial, construyendo un nuevo paisaje interior de barrio cuando el proyecto se replica en toda la cuadra



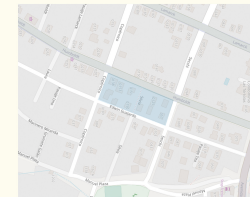
ESQUEMA COMPOSICION DE LA VIVIENDA/ CONSTRUCCION MANZANA



VISTAS VUELO DE PAJARO MANZANA COMPLETA



PLANTA DE UBICACION



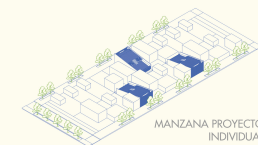
PLANTA DE EMPLAZAMIENTO



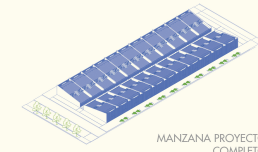
ESQUEMAS PROGRESO DE LAS MANZANAS



MANZANA ORIGINAL



MANZANA PROYECTO INDIVIDUAL



MANZANA PROYECTO COMPLETO