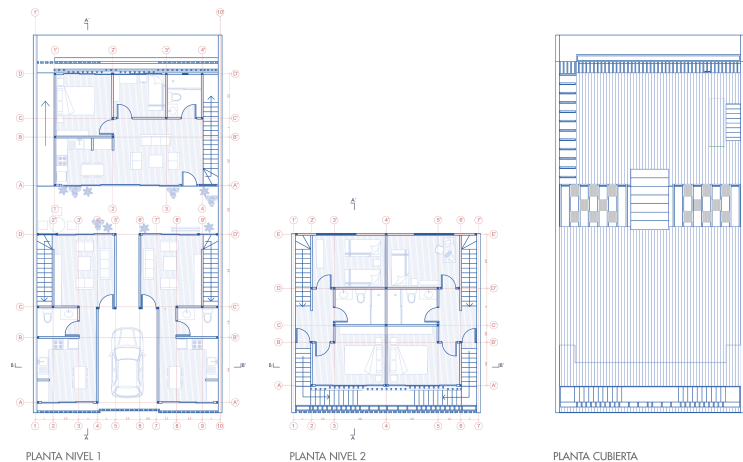
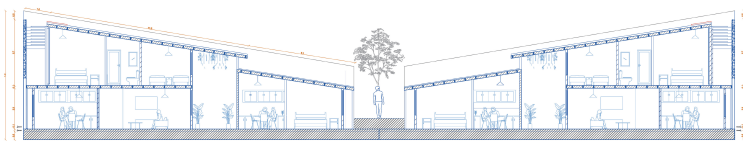


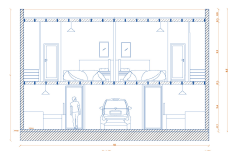
PLANTAS ESC 1/100



CORTES ESC 1/100



CORTE A-A



CORTE B-B

ESQUEMAS

ESQUEMA 1
El esquema especifica 3 viviendas, las 2 viviendas frontales (amarilla-morada) se alzan en dos pisos mientras que la vivienda posterior (roja) en uno solo, esto genera la pendiente necesaria para que el techo sea habitable.

ESQUEMA 2
En este esquema se muestra la movilidad de las puertas que están en la cubierta las cuales permiten las salidas desde las viviendas hacia la cubierta.

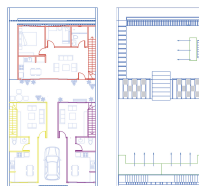


IMAGEN PASAJE INTERIOR



IMAGEN INTERIOR



IMAGEN INTERIOR



FACHADA A CALLE

