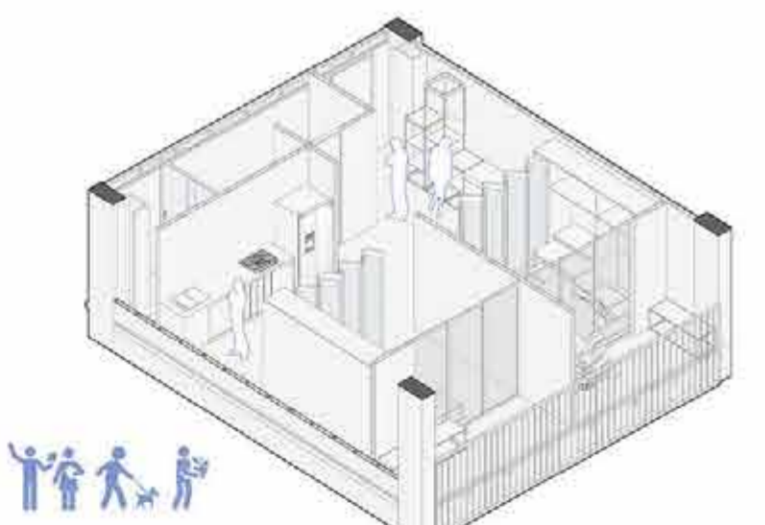


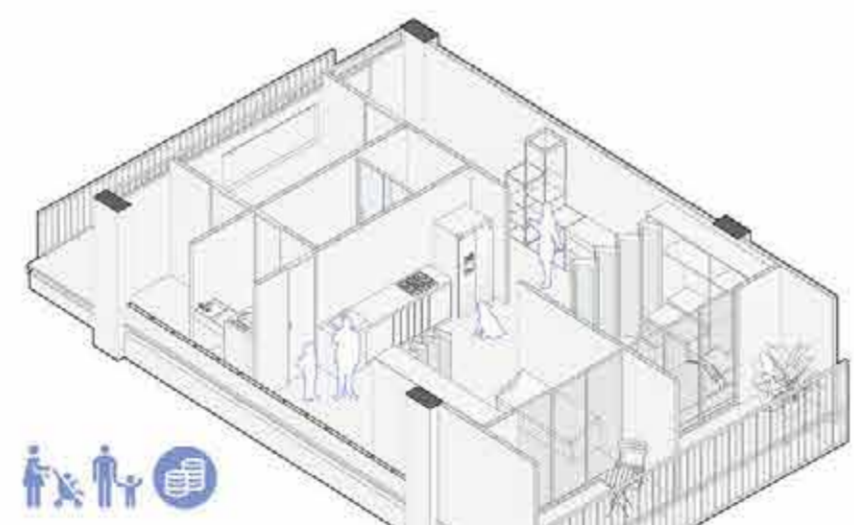
SECCIÓN PERSPECTIVADA



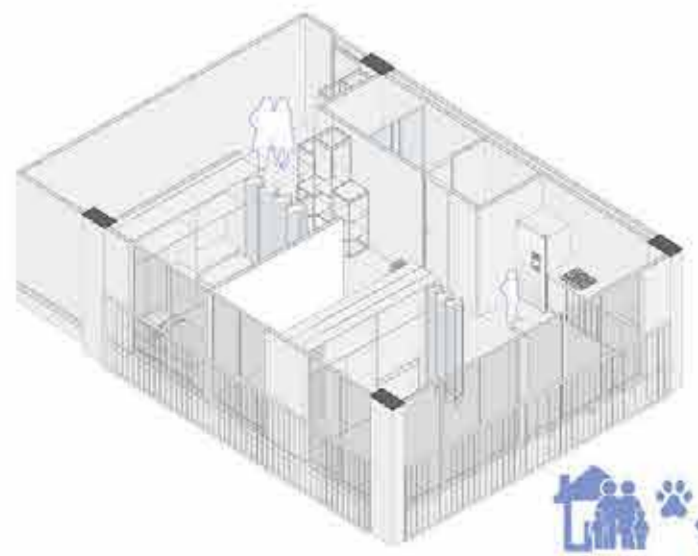
TIPO 1
28m²
Modo de vida: Persona joven, estudiante, población flotante.



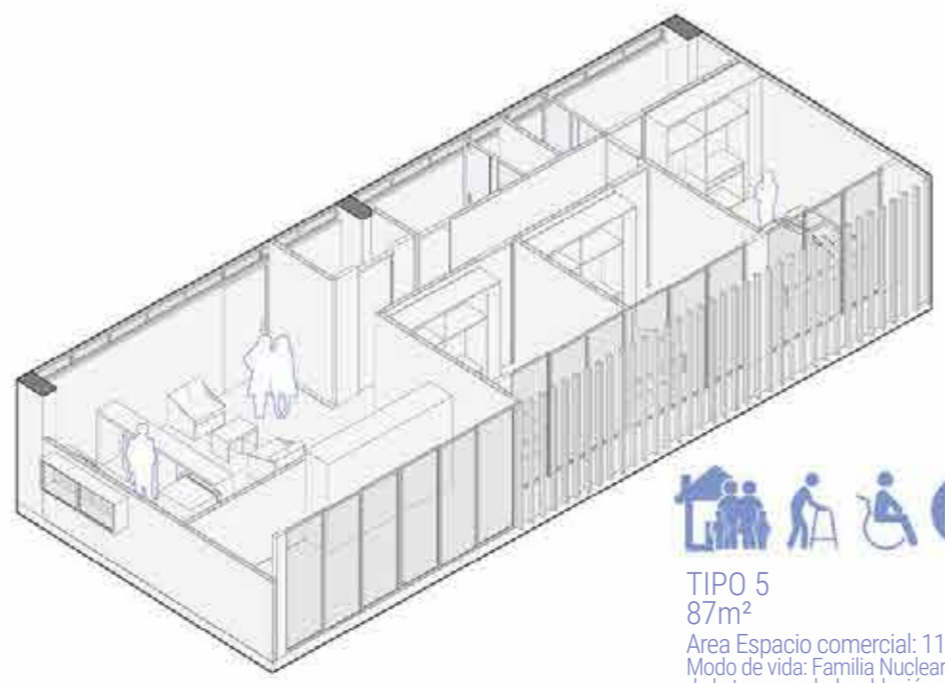
TIPO 2
58m²
Modo de vida: Pareja, Familia Joven, grupo de estudiantes.



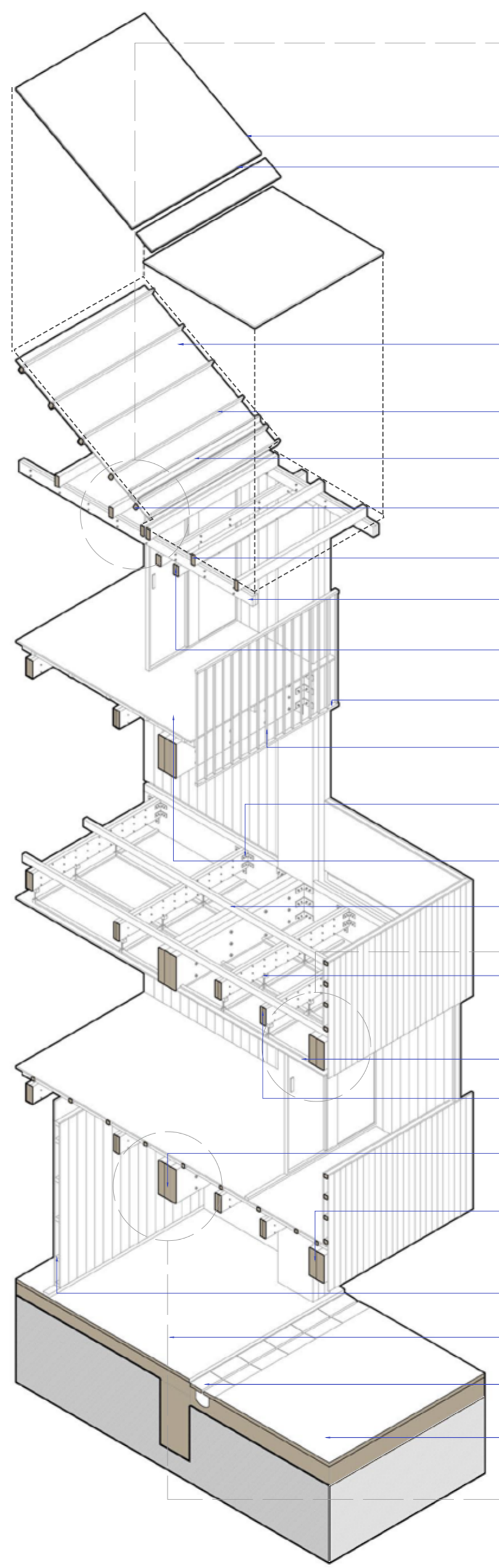
TIPO 3
62m²
Área Espacio comercial: 9.5m²
Modo de vida: Pareja, Madre con hijos, actividad comercial dentro de la vivienda



TIPO 4
70m²
Modo de vida: Familia Nuclear tradicional, Grupos de personas jóvenes, estudiantes.

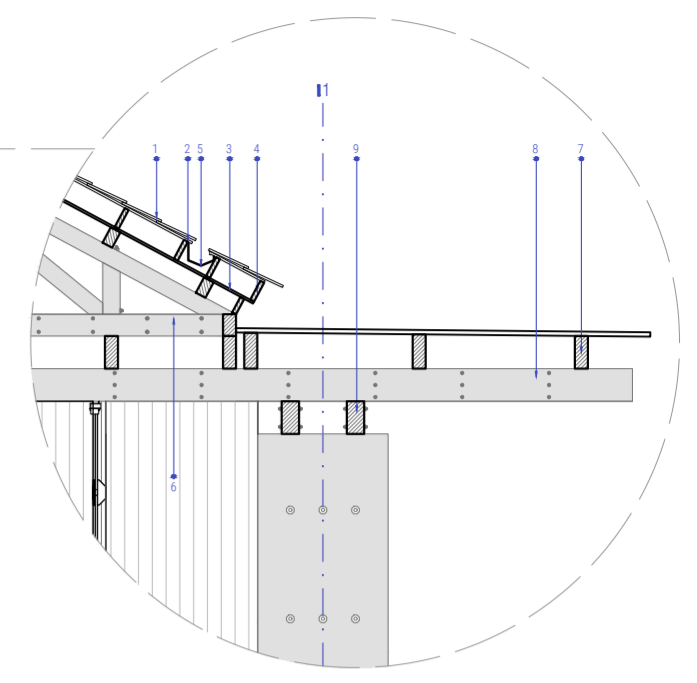


TIPO 5
87m²
Área Espacio comercial: 11,2m²
Modo de vida: Familia Nuclear tradicional, personas de la tercera edad, población con movilidad reducida, actividad comercial dentro de la vivienda.

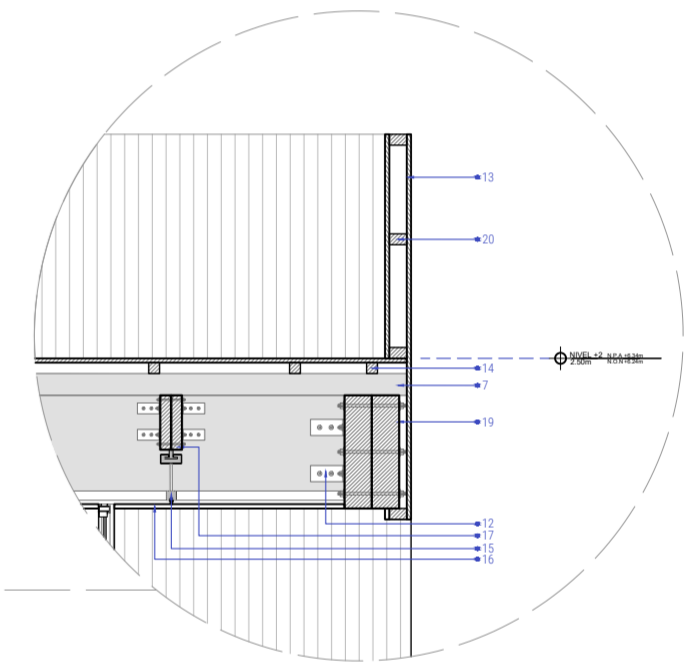


AXONOMETRICO DE DETALLE CONSTRUCTIVO
Escala 1:50

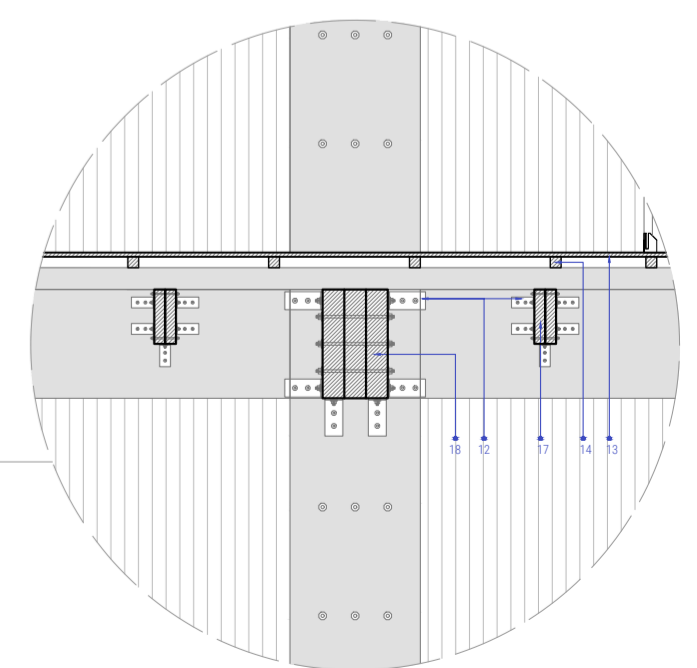
- 1.Cubierta en tejas alfarbricas reforzadas con fibra de vidrio traslapadas
- 2.Fieltro asfáltico adherido a tabilla
- 3.Tabilla en madera natural tratada con estuque de machimbre simple Dim.Gen: 0.15x3m e:7
- 4.Cornisa en Madera natural tratada. Dim.Gen: 0.05x0.05x 5m
- 5.Canal PVC empotrado en estructura de cubierta. Dim.Gen:0.15x0.12x0m e:2mm
- 6.Alfarbas en Madera natural tratada. Dim.Gen: 0.10x0.08x 3.70m
- 7.Soleras de apoyo en madera laminada, sección 7.5x15cm, apoyado y perrado travesaños
- 8>Listón de refuerzo compuesto de madera laminada, sección 7.5x15cm; apoyado y perrado travesaños
- 9.Travesaño, larguero compuesto de madera laminada, sección 8x15cm, apoyados sobre enras de columna para soporte perimetral de cubierta
- 10.Perfil barandil en lamina figurada de aluminio de 1.2m; Dim.Gen: 50mm x 30mm; Longitud segun ancho de balcon
- 11.Barrotes Barandil, Perfil de sección circular hueca en acero; Dim.Gen:ø 20mm; E.Lamina: 1.2mm h: 1cm
- 12.Placa pasante de refuerzo transversal, Perfil en acero sección L120 Dim.Gen Sección: 120mmx120mm e:2.5mm
- 13.Tabillas de Madera laminada tratada apoyadas sobre listones. Dim.Gen: 0.15 x 1.20m e:12mm
- 14>Listón de madera natural tratado unido con perrno simple a largueros transversales Dim.Gen 5x5 cms L:5m
- 15.Perfilera montante para cielo falso, Espesor de lamina de acero galvanizado 0.45mm, Perfil base 38mm x 64mm x 80mm x 3.85 m Omega 35 mm x 16mm x 10mm x 3.05 m
- 16.Cielo falso en Placa de Yeso de 2.44m x 1.22m x 12.7mm (1/2" multigrado y perrado)
- 17.Viguetas compuestas en madera laminada, Dim.Gen 0.10x0.25m; unida a vigas principales por placas pasantes de acero y perrno;
- 18.Viga Principal compuesta en madera laminada, Dimensiones 0.30x0.50 mts con 3 ejes de perrado transversal.
- 19.Viga de borde en voladizo, compuesta en madera laminada, Dimensiones 0.25x0.50 mts con 3 ejes de perrado transversal.
- 20>Listón montante para estructura de mdo en madera natural tratada Dim.Gen: 800mmx500mm
- 21.Acabado de piso placa de concreto pulido, Loseta de concreto de: 500mm vaciado sobre NON.
- 22.Carhuela de desagüe vaciada in situ en loseta de andén, Cubierta en losetas prefabricadas en concreto.
- 23.Andén de espacio publico en adoquin en concreto asentado sobre agregad fino de nivelación.



DETALLE CUBIERTA Y REMATE
Escala 1:25



DETALLE ENTABLAMIENTO DE VOLADIZO
Escala 1:25



DETALLE ENTABLAMIENTO DE ENREPISO
Escala 1:25