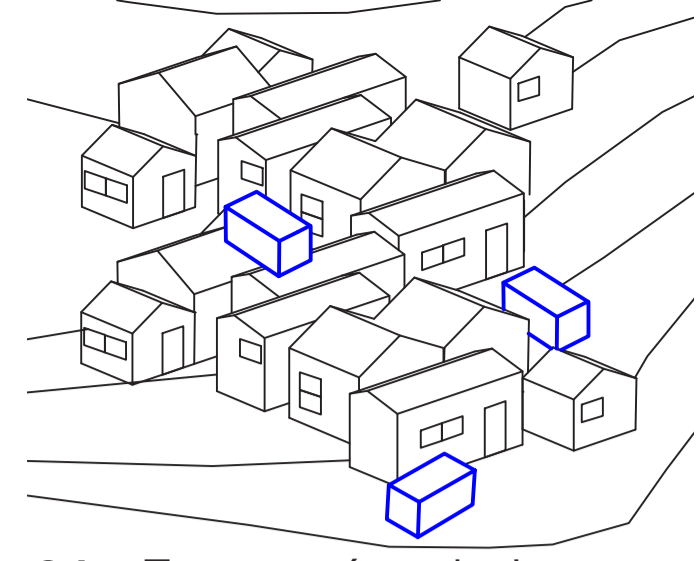
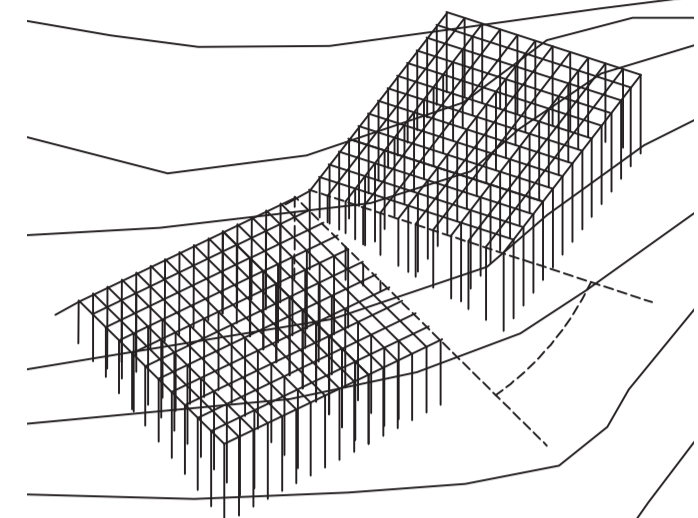


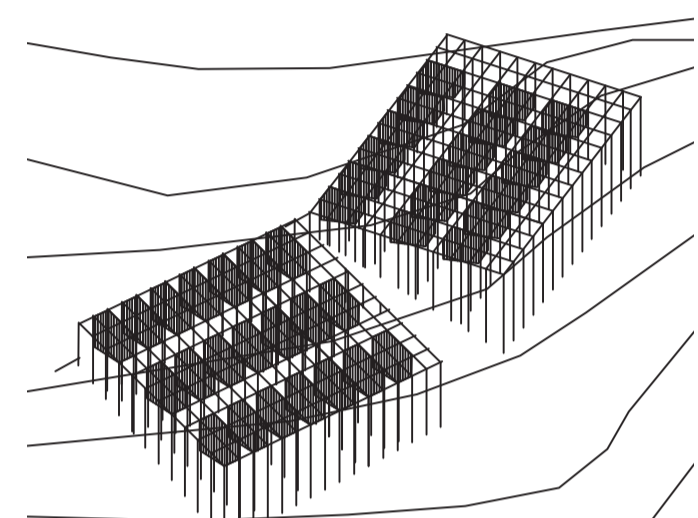
VIVIENDA MURCIÉLAGO



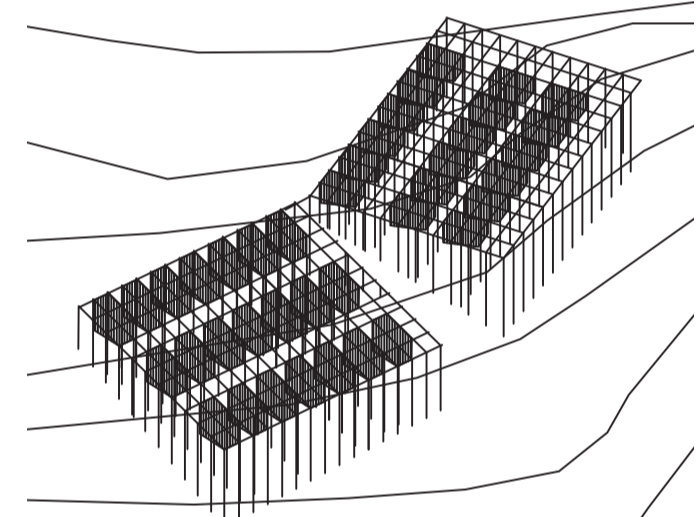
01. Tomas en área de riesgo por remoción



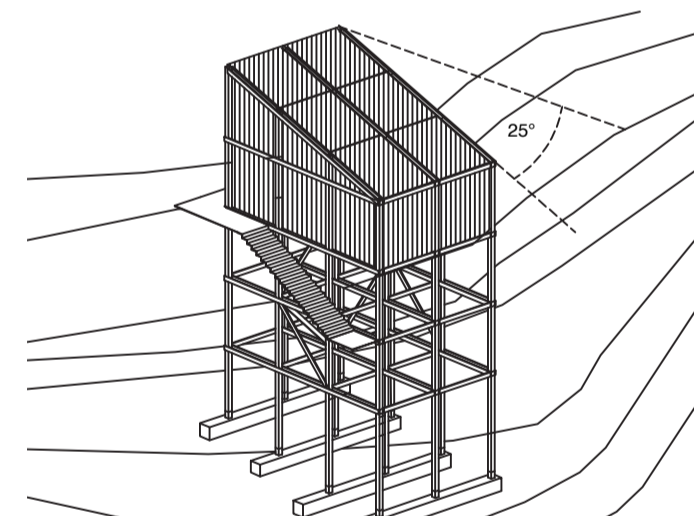
02. Estructura colaborativa



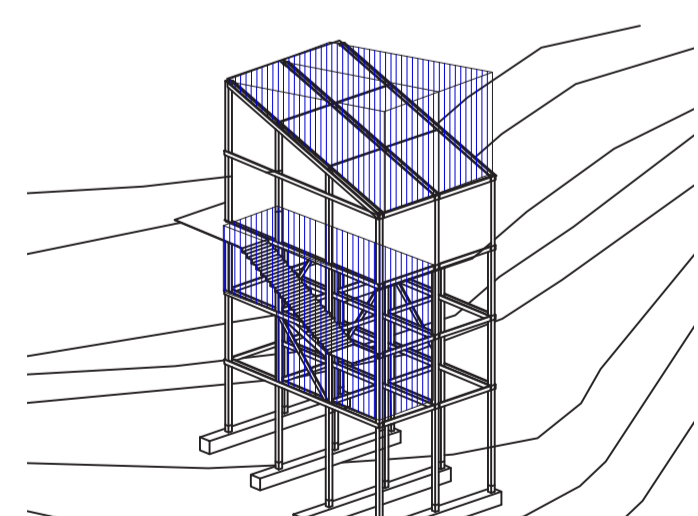
03. Unidad y circulaciones



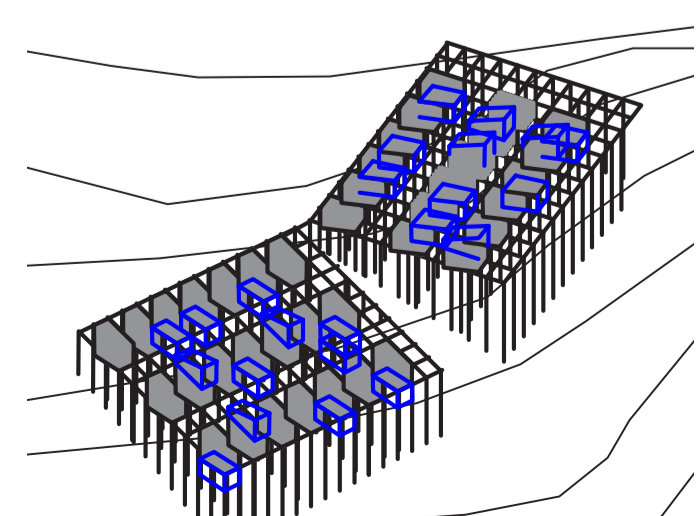
04. Programa público



05. Unidad modular prefabricada



06. Ampliación en la vertical



07. Ampliaciones conjunto

14% de los hogares de Chile están ubicados en campamentos (TECHO 2022)

73% del total está situado en áreas de riesgo

Política Pública: Radicación de tomas en pendiente

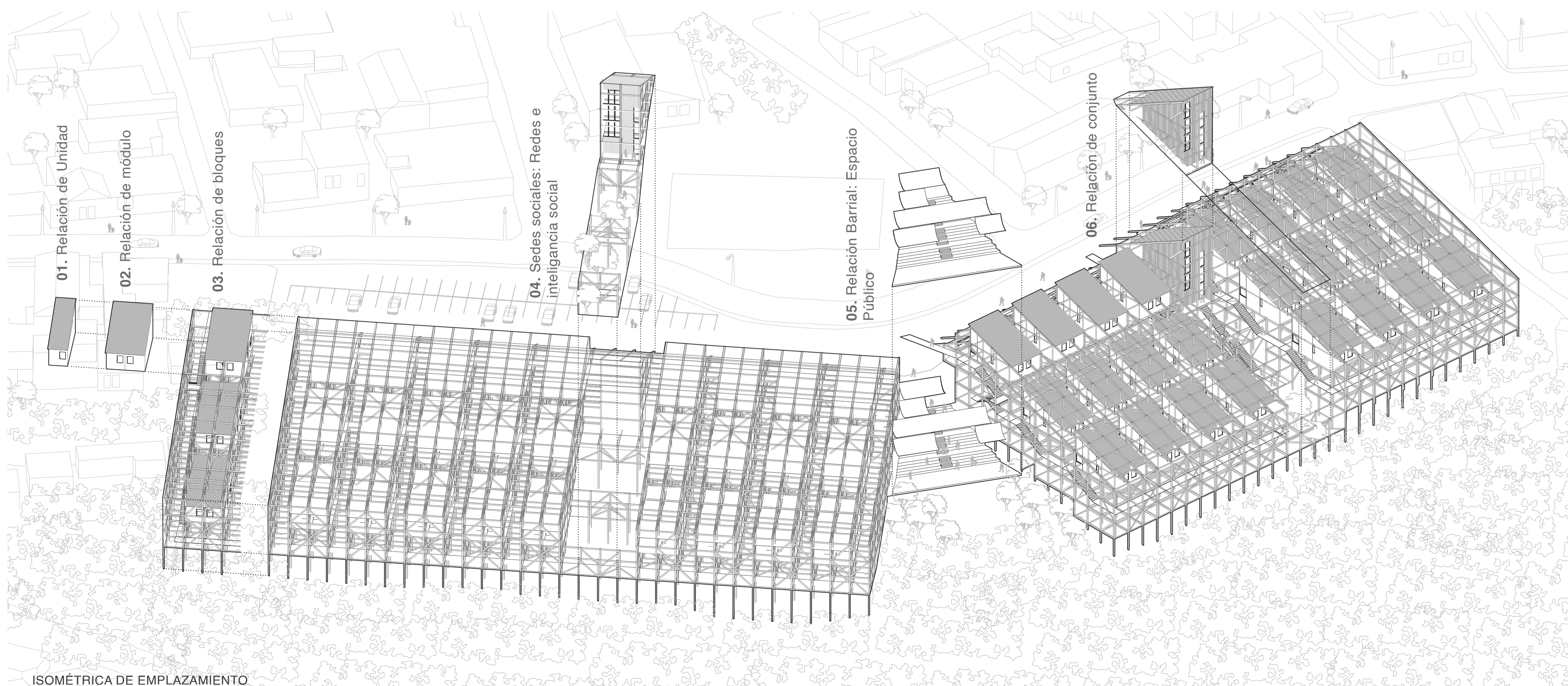
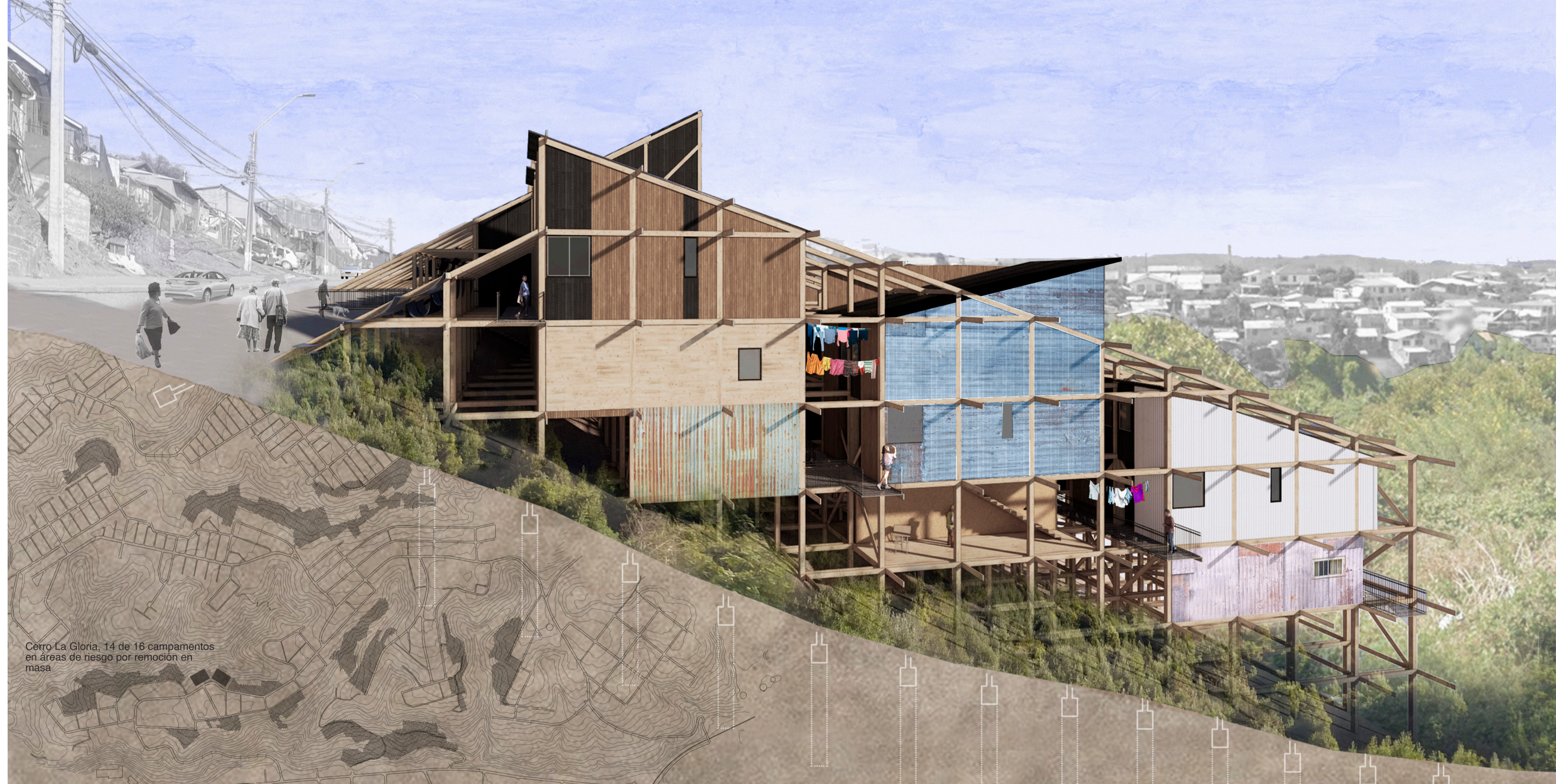
“...vivíamos como murciélagos, se amplían hacia el entretecho, hacia abajo...”
Sra. Ernestina, pobladora.

Tomando las cifras arrojadas por TECHO en 2022, se propone mantener la inteligencia social y todas las redes existentes dentro de las poblaciones, con la radicación de tomas en áreas de riesgo por remoción en masa o derrumbe.

Para ello se plantea una estructura colaborativa que permita habitar estos terrenos inestables, reconociendo la inclinación y la geometría de las curvas de nivel. Dentro de ella aparecen las viviendas que se “cuelgan” a la estructura en distintos niveles según el grado de pendiente, permitiendo que se amplíen en el sentido vertical, según lo sugiere la estructura principal.

A nivel urbano se reconocen los ejes urbanos para liberar módulos en la grilla, generando programas de espacio público que permiten potenciar la vida de barrio, así manteniendo la inteligencia y redes sociales existentes.

Estas estructuras son replicables en ciudades donde exista esta situación, como Valparaíso, Antofagasta y Talcahuano. En este caso se ubica la estructura en Cerro La Gloria, Talcahuano, región del Biobío.



ISOMÉTRICA DE EMPLAZAMIENTO