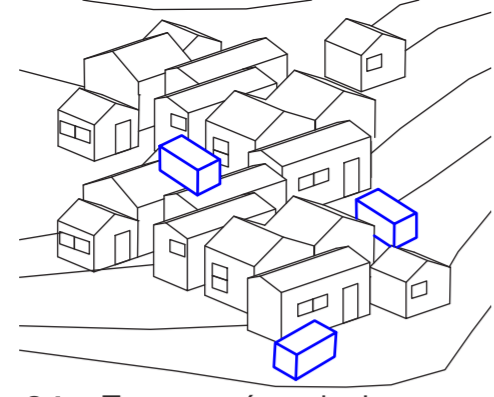
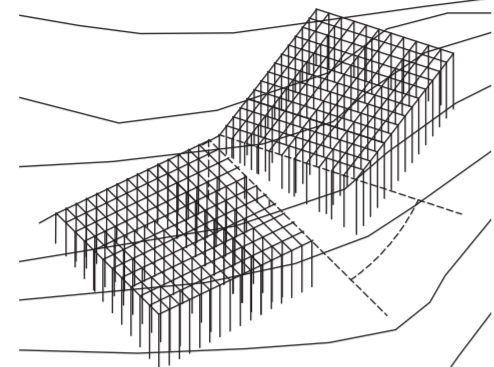


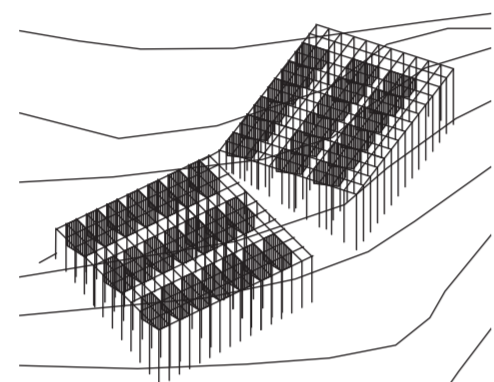
# VIVIENDA MURCIÉLAGO



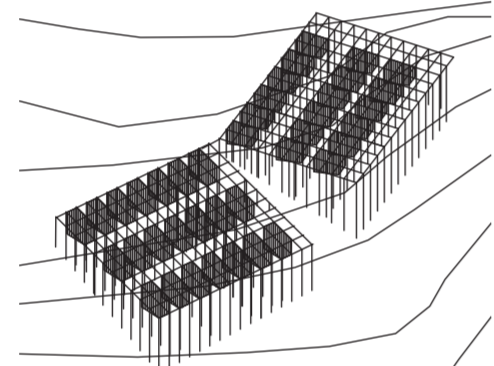
01. Tomas en área de riesgo por remoción



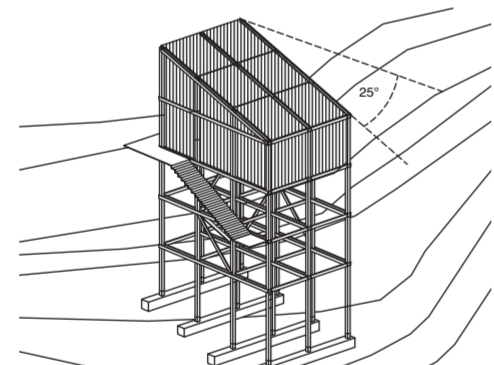
02. Estructura colaborativa



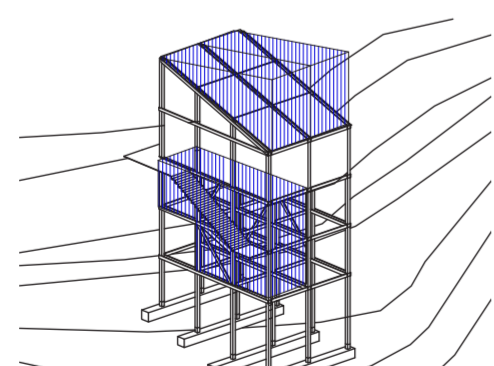
03. Unidad y circulaciones



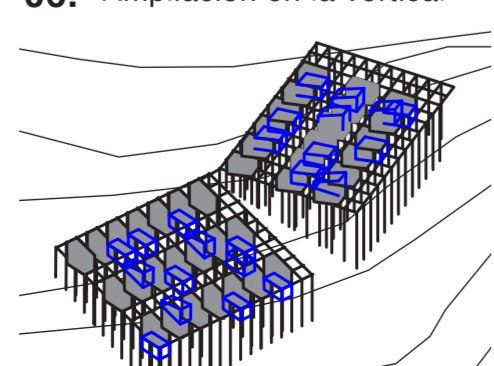
04. Programa público



05. Unidad modular prefabricada



06. Ampliación en la vertical



07. Ampliaciones conjunto

14% de los hogares de Chile están ubicados en campamentos (TECHO 2022)

73% del total está situado en áreas de riesgo

**Política Pública: Radicación de tomas en pendiente**

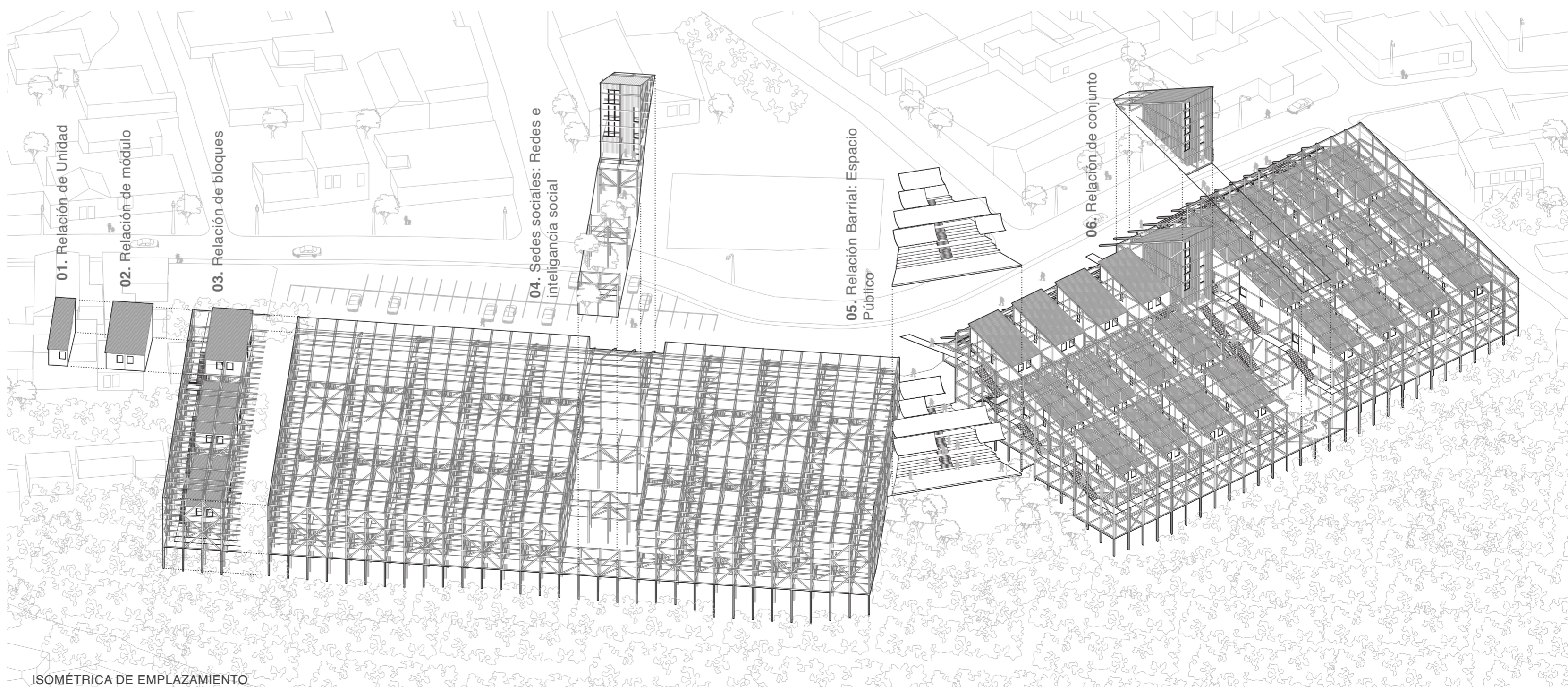
*"...vivíamos como murciélagos, se amplían hacia el entretecho, hacia abajo..."*  
Sra. Ernestina, pobladora.

Tomando las cifras arrojadas por TECHO en 2022, se propone mantener la inteligencia social y todas las redes existentes dentro de las poblaciones, con la radicación de tomas en áreas de riesgo por remoción en masa o derrumbe.

Para ello se plantea una estructura colaborativa que permita habitar estos terrenos inestables, reconociendo la inclinación y la geometría de las curvas de nivel. Dentro de ella aparecen las viviendas que se "cuelgan" a la estructura en distintos niveles según el grado de pendiente, permitiendo que se amplíen en el sentido vertical, según lo sugiere la estructura principal.

A nivel urbano se reconocen los ejes urbanos para liberar módulos en la grilla, generando programas de espacio público que permiten potenciar la vida de barrio, así manteniendo la inteligencia y redes sociales existentes.

Estas estructuras son replicables en ciudades donde exista esta situación, como Valparaíso, Antofagasta y Talcahuano. En este caso se ubica la estructura en Cerro La Gloria, Talcahuano, región del Biobío.



01. Relación de Unidad

02. Relación de módulo

03. Relación de bloques

04. Sedes sociales: Redes e inteligencia social

05. Relación Barrial: Espacio Público

06. Relación de conjunto