

PATIO COMÚN

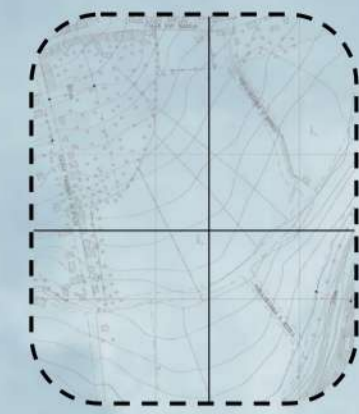
PROYECTO HABITACIONAL EN LA COMUNA DE PAIHUANO

Paihuano es un pintoresco pueblo ubicado en la Región de Coquimbo, Chile, donde la **TRADICIÓN VITIVINÍCOLA** y la **AGRICULTURA** son parte fundamental de su identidad. Rodeado de **MAJESTUOSAS MONTAÑAS** y **VIÑEDOS**, su calidez y **SENTIDO COMUNITARIO** preservan una atmósfera única en este hermoso valle.

Nuestro proyecto tiene como propósito **REVITALIZAR** un espacio urbano en Paihuano que ha perdido su **ESENCIA** y **CONEXIÓN** con la **IDENTIDAD LOCAL**. Para lograrlo, promovemos el uso de la madera como material principal y aplicamos la técnica japonesa de **YAKISUGI**, que le otorga una apariencia única, protegiéndola de **FACTORES CLIMÁTICOS**, mejorando su **DURABILIDAD** y entregándole una mayor **CONFIANZA** en el uso de la madera a sus usuarios.

En busca de fortalecer los **LAZOS SOCIALES**, creamos tres niveles de **PATIOS**: común, semi-público e íntimo. Estos **ESPACIOS COMPARTIDOS** entre viviendas fomentarán la **INTERACCIÓN** y **ACTIVIDADES COMUNITARIAS**, mientras que los **HUERTOS COLABORATIVOS** promoverán el cuidado conjunto de la tierra. Además, cada casa contará con su patio privado para recreación y relajación.

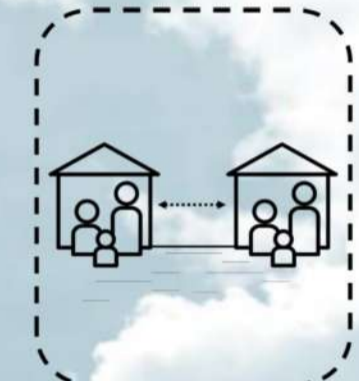
Asimismo, el proyecto busca impulsar la economía local al incluir un espacio de **COMERCIO** vinculado a las viviendas y huertos. Este mercado local permitirá a los habitantes vender sus productos y artículos artesanales, creando una **FUENTE ECONÓMICA** adicional que fortalecerá el **EMPENDIMIENTO** en el pueblo. Con esta intervención, el paisaje arquitectónico de Paihuano se fusionará armoniosamente con la naturaleza, creando un espacio que **ABRAZA** y **ENRIQUECE LA VIDA DE SU COMUNIDAD**.



-30.031672777256176,
-70.51900841043124



ABRAZO
CONTENIDO



SENTIDO
COMUNITARIO



MICRO ECONOMÍA
RURAL



+1

ADULTO MAYOR.



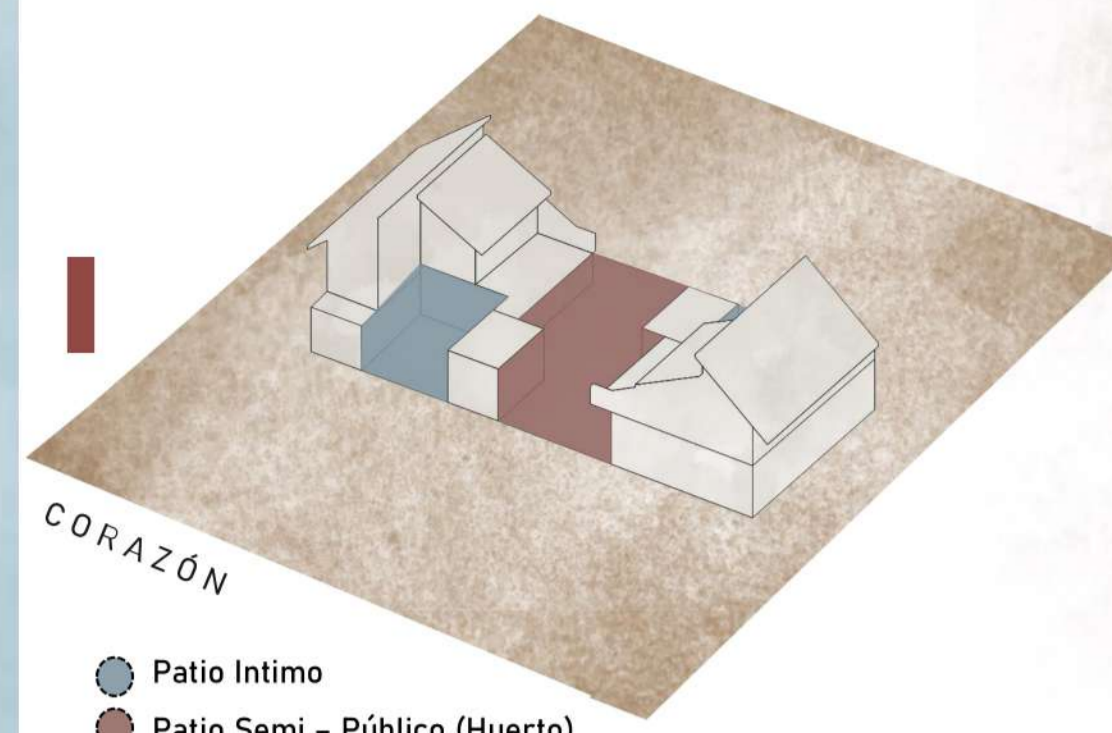
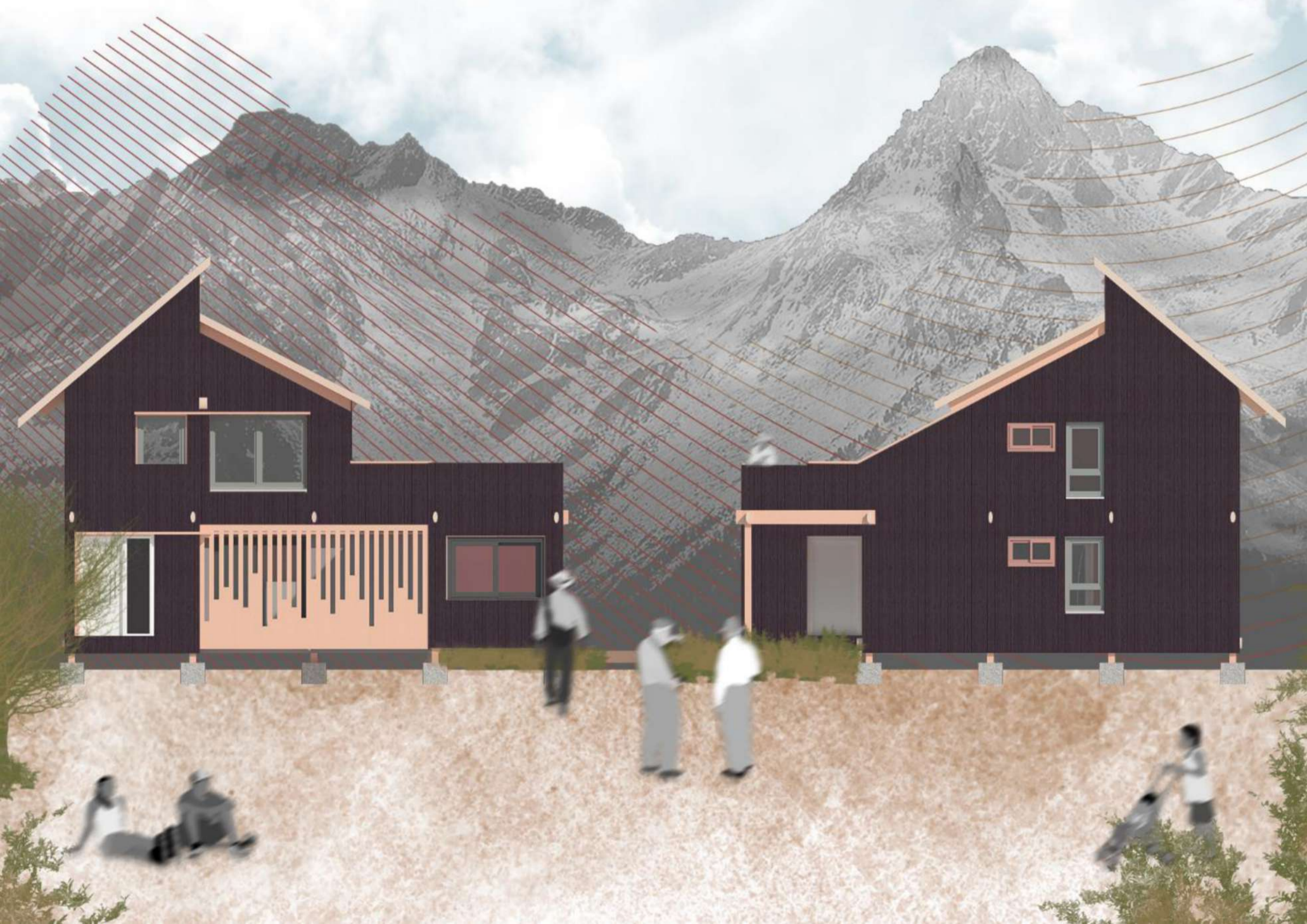
+2

JOVEN.



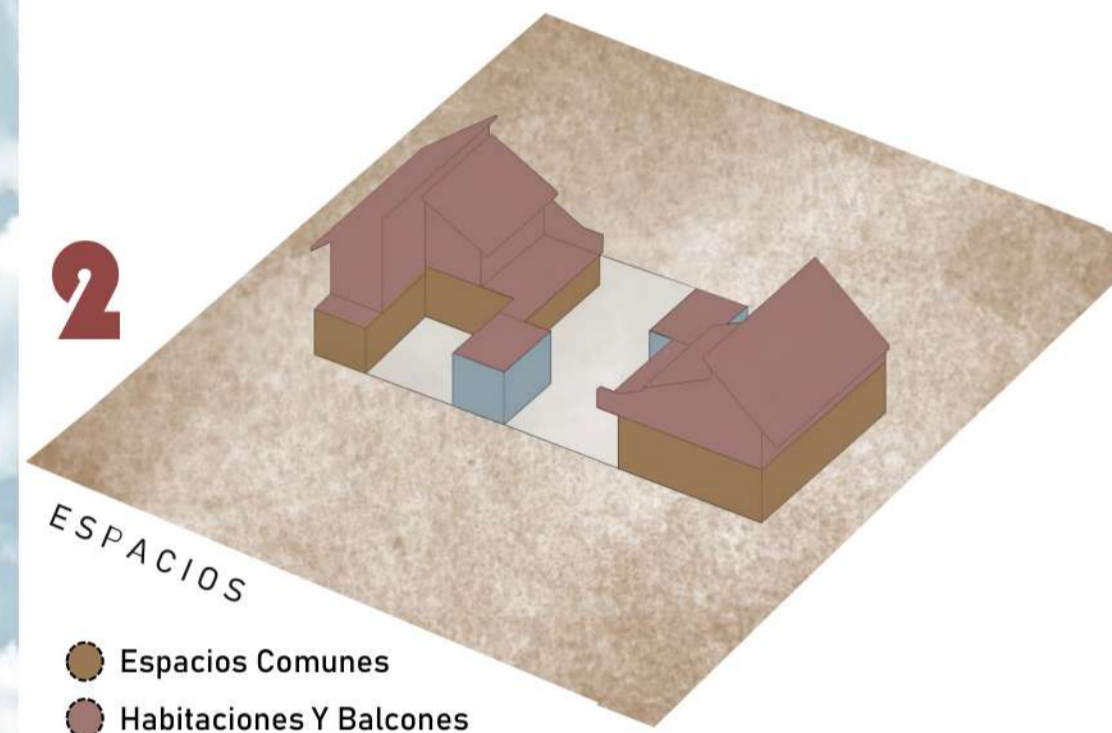
+3

FAMILIAR.



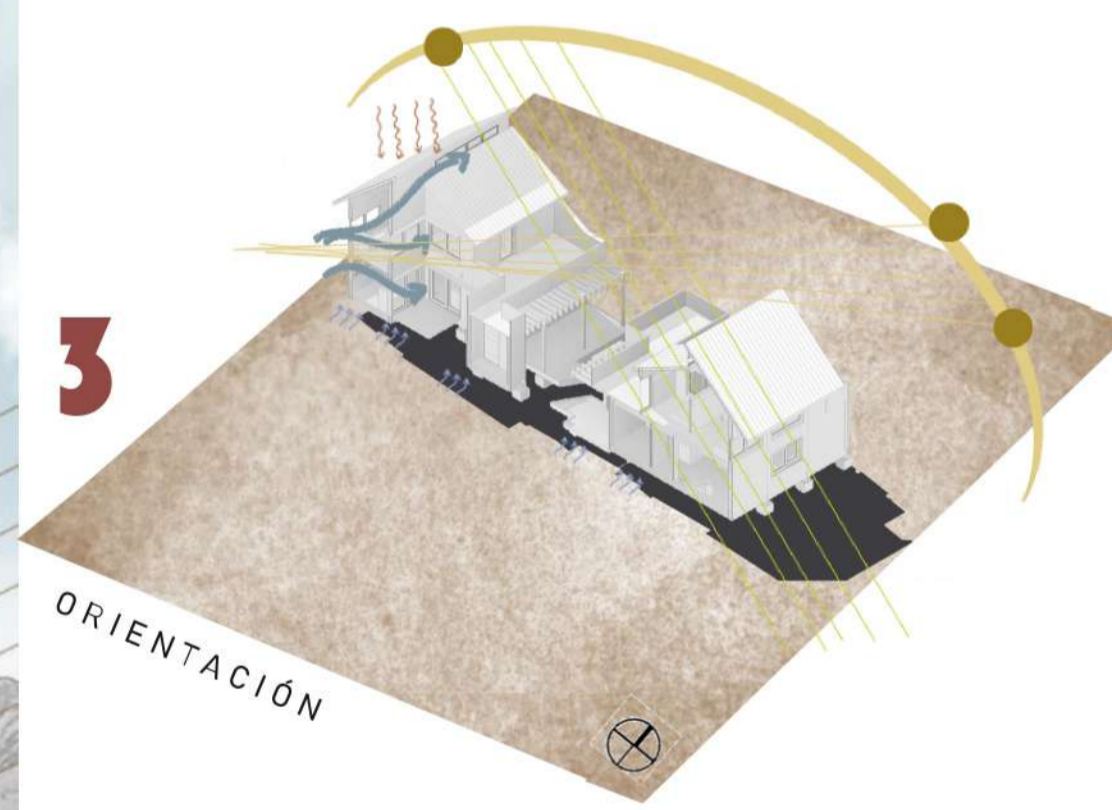
1
CORAZÓN

- Patio Íntimo
- Patio Semi - Público (Huerto)

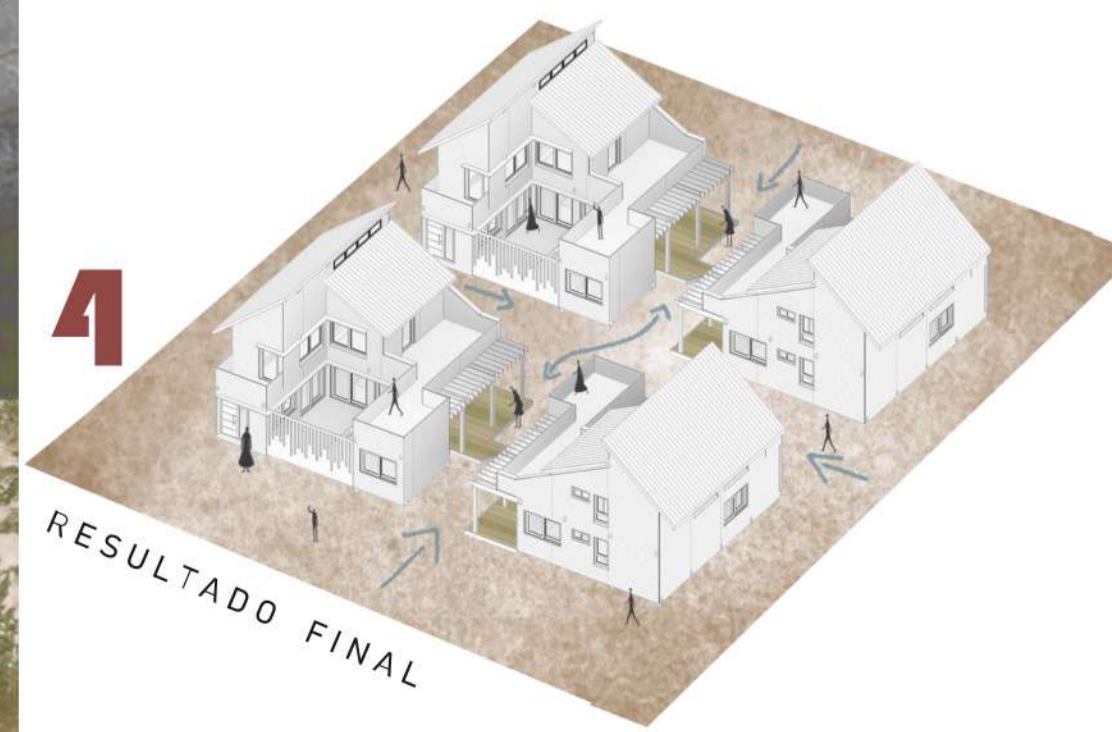


2
ESPACIOS

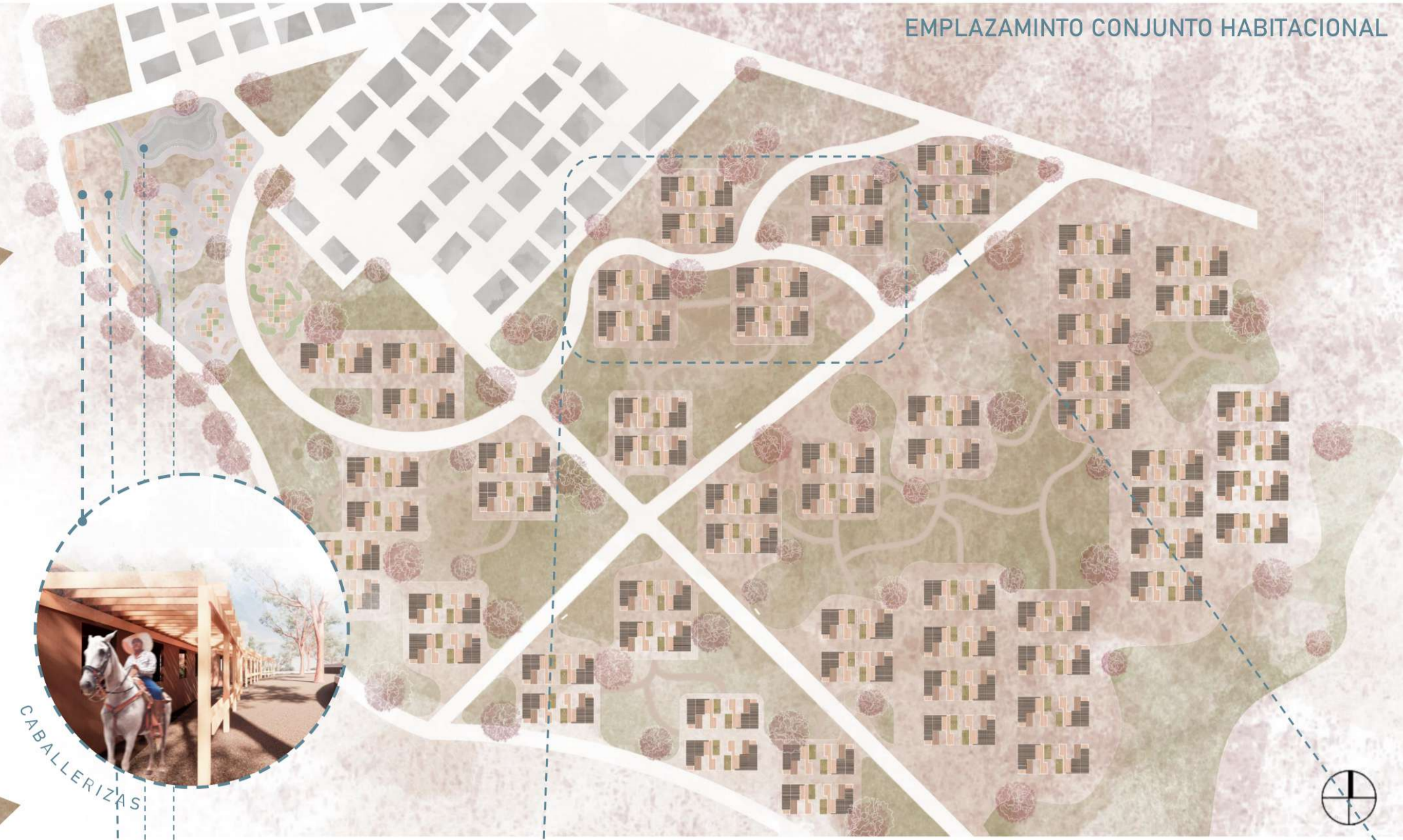
- Espacios Comunes
- Habitaciones Y Balcones
- Bodega / Comercio



3
ORIENTACIÓN



4
RESULTADO FINAL



CABALLERIZAS



ANFITEATRO



SKATE PARK



ESPACIO
COMERCIAL

PLANO CONJUNTO
ESC 1:500



PATIO SEMI - PÚBLICO (HUERTOS COMPARTIDOS)