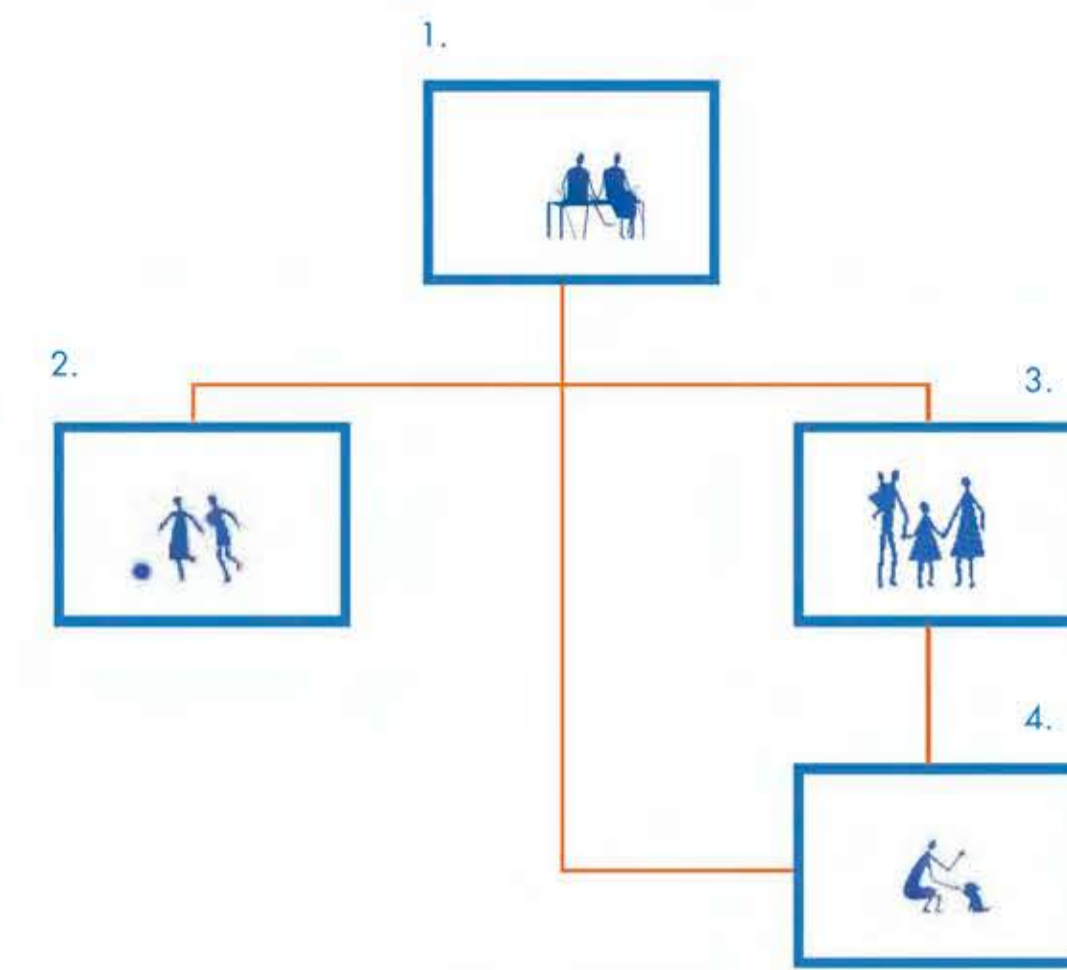
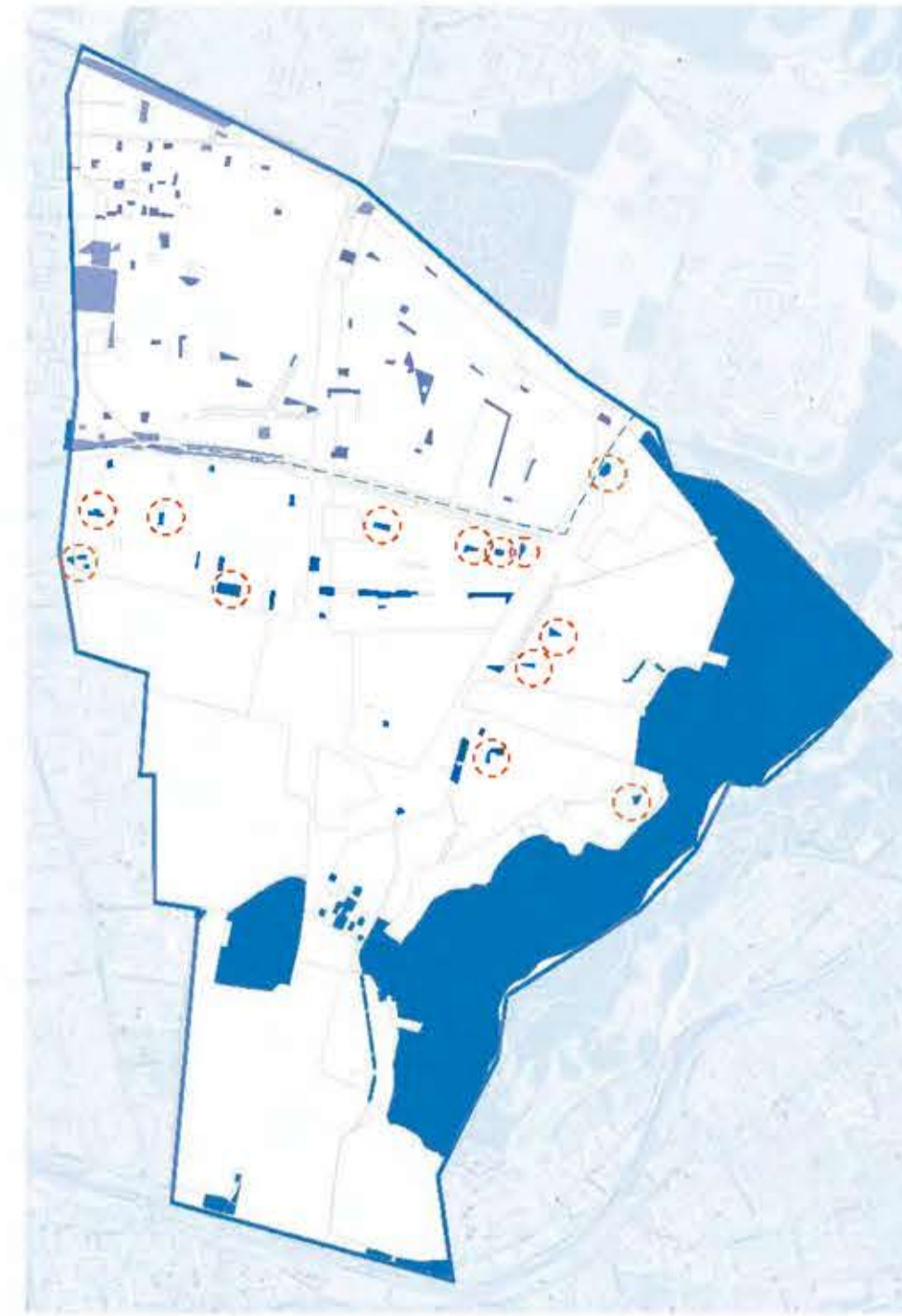


"COINCIDIR Y TRASPASAR: RADICACIÓN EN ASCENSO"

La intervención dentro de la Población Nueva Guanaco, busca establecer una relación programática espacial entre la vivienda y los espacios para la comunidad. Un traspaso desde lo comunitario a lo residencial en altura que abarca la importancia de la interacción desde el espacio urbano inmediato hasta la intimidad familiar, comprendida desde sus diversos tipos de genograma. El volumen surge de manera longitudinal, potenciando la relación entre la Plaza Raimundo Gallegos y la Avenida Emiliano Zapata.

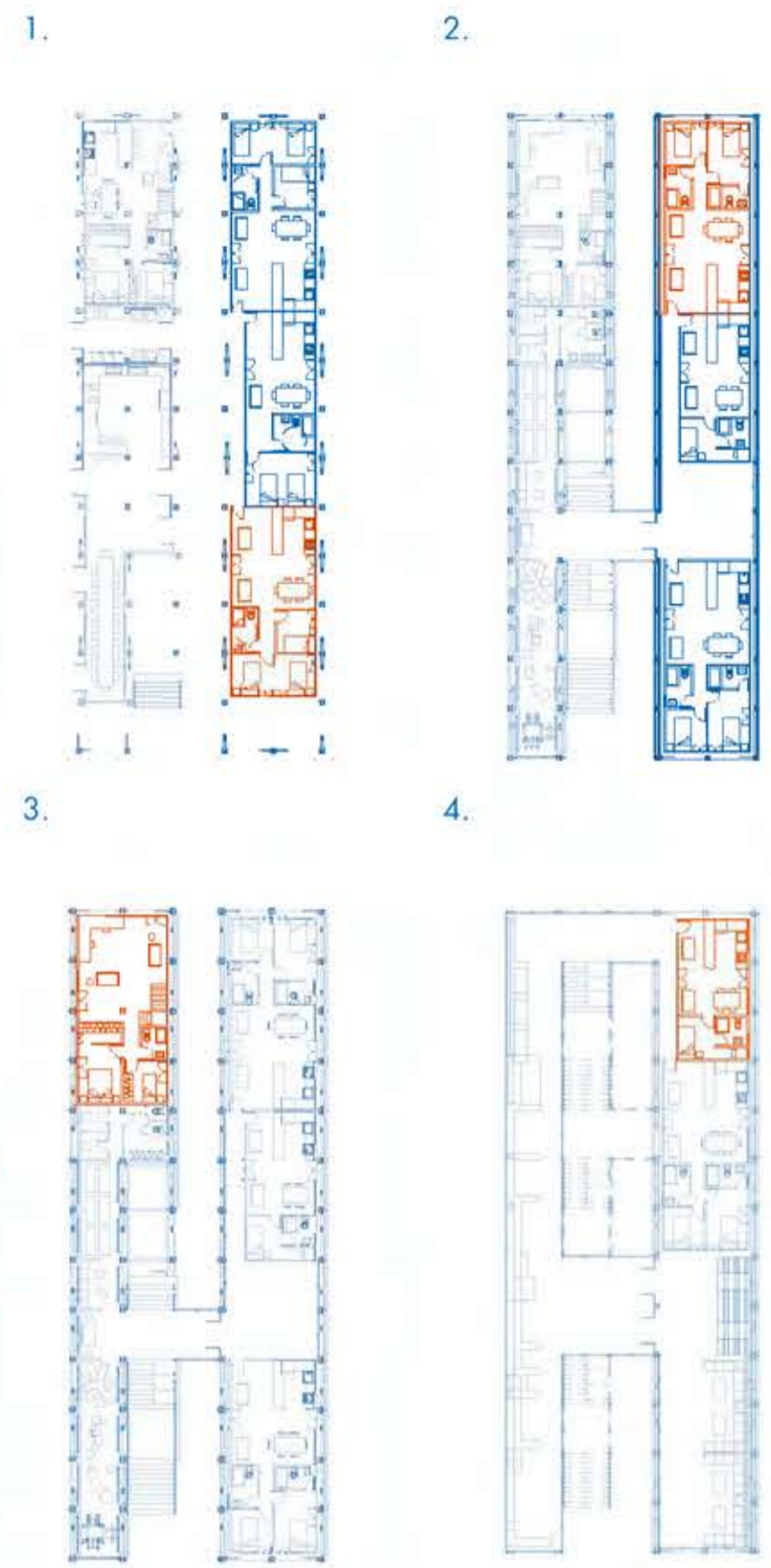
La madera va en busca de la coincidencia de sus espacios, esto mediante una escalera como núcleo estructural de madera, de la cual se desprenden pasarelas que traspasan el bloque residencial para su conexión al bloque comunitario. En cuanto a la magnitud de la intervención se adecua a la escala barrial, para ser parte de ella y no un elemento ajeno; entendiendo que nace desde y para la vivienda con el fin de que la comunidad no pierda su identidad, sino que la potencie.



GENOGRAMA FAMILIAR

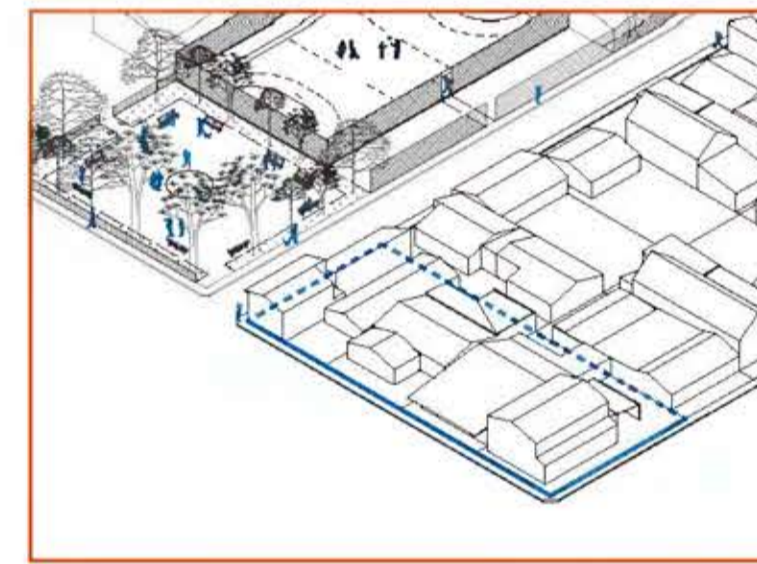
La identificación de sus habitantes permite su incorporación al proyecto en cada uno de sus niveles.

1. Adultos mayores cuentan con espacios distinguidos de accesibilidad universal.
2. Familias con niños y/o adolescentes.
3. Incorporación de duplex para familias numerosas.
4. Personas solas, estudiantes o parejas.

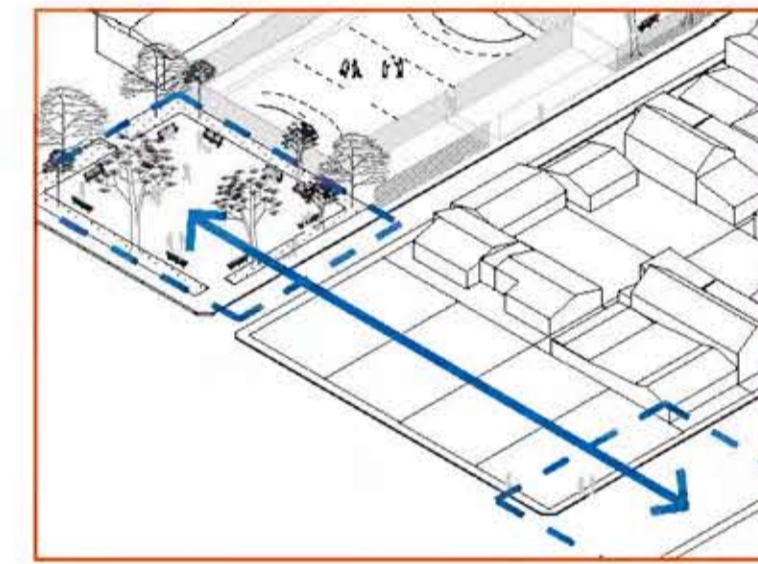


Las plazas de poblaciones en el pericentro de Santiago son el centro recreacional de miles de personas que habitan en torno a ellas.

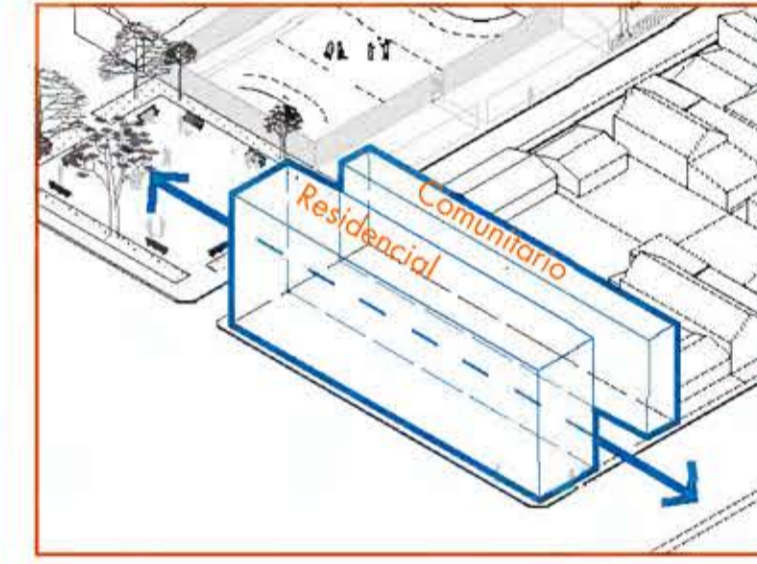
El proyecto plantea una estrategia de **reconocimiento de plazas** de estas poblaciones, las cuales impulsan la vida de barrio a una menor escala, haciéndola reconocible y adaptable a cada uno de sus habitantes.



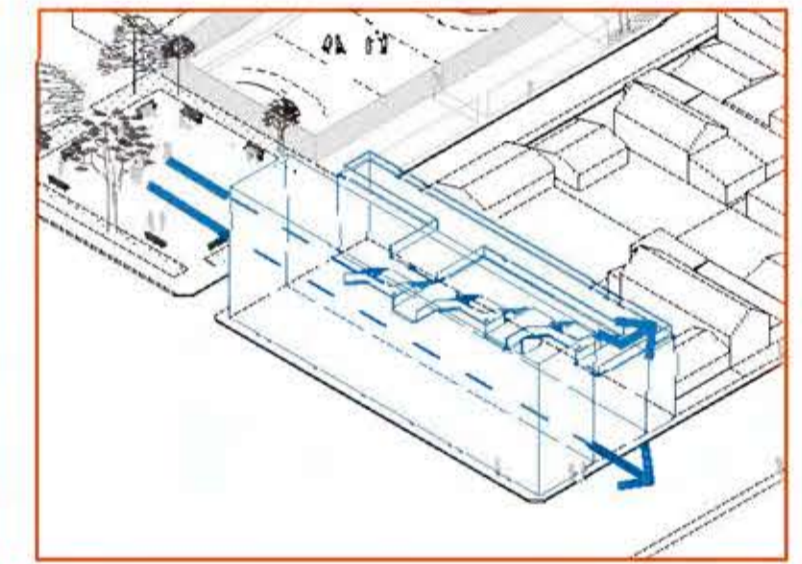
Preexistencia 4 lotes de 9 x 18 en esquina nor-oriental, unidos en un solo paño rectangular.



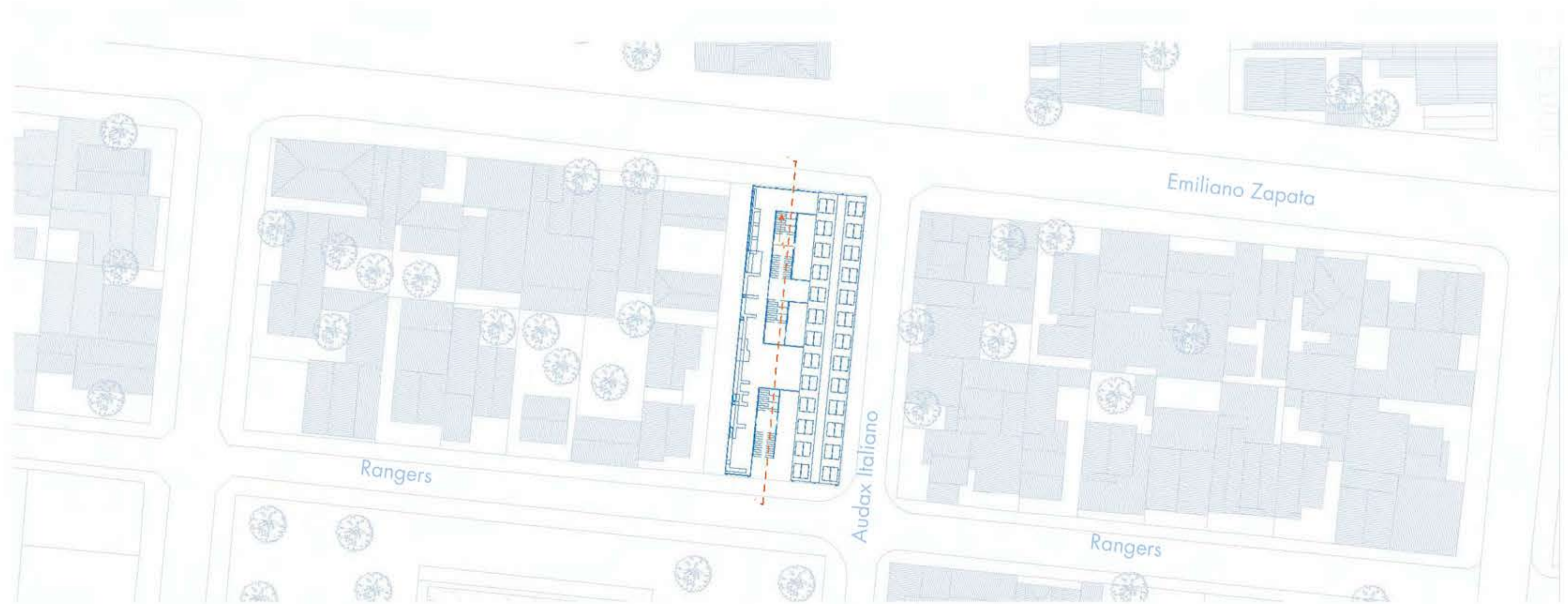
Eje longitudinal mediador de traspaso, que comunica la plaza y la calle.



Partición en dos volúmenes a partir de eje, uno de uso residencial y otro de uso comunitario.



Escalera como núcleo estructural delimita un traspaso longitudinal directo y otro en ascenso para la conexión de volúmenes.



PLANTA TECHO
Escala 1 : 500