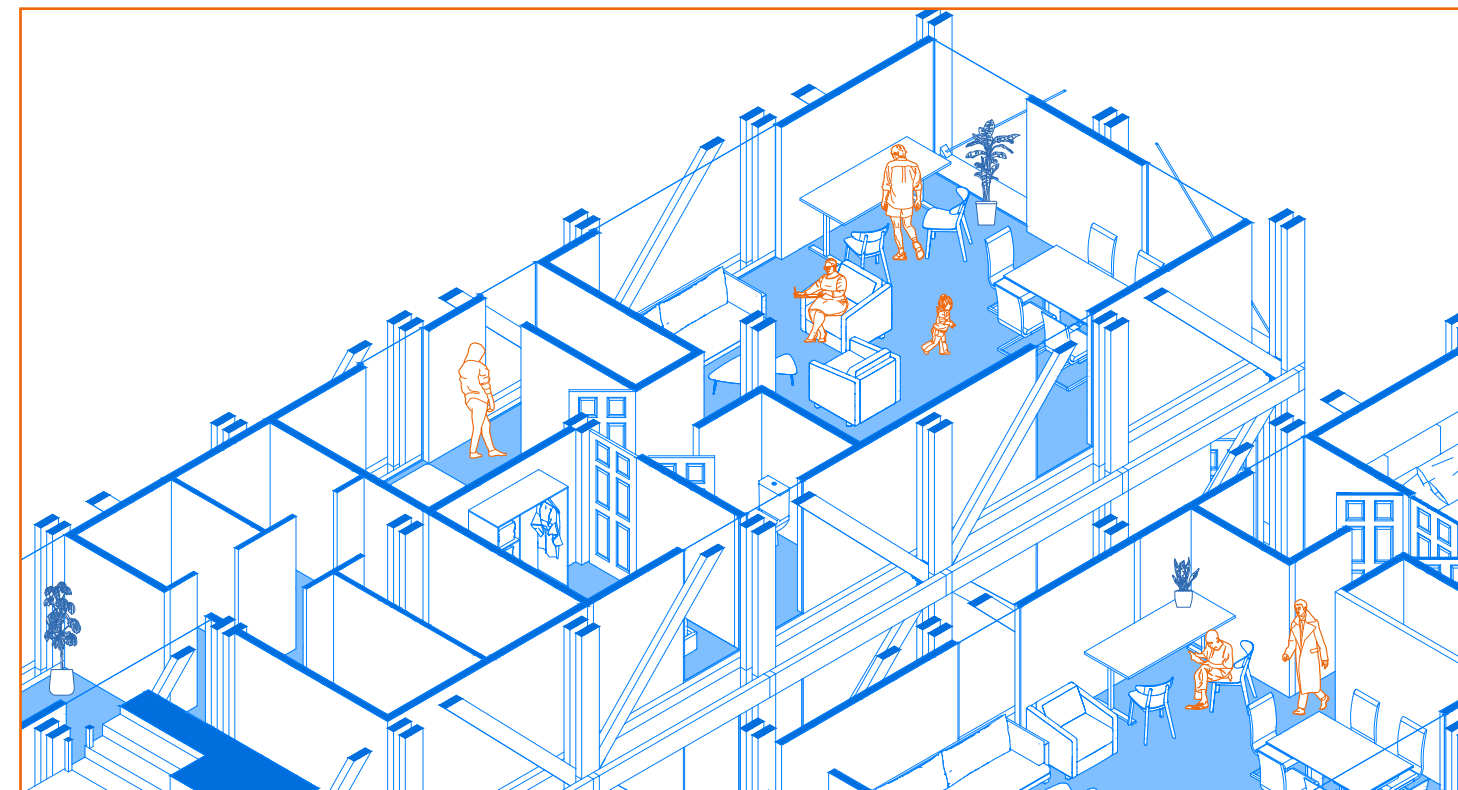
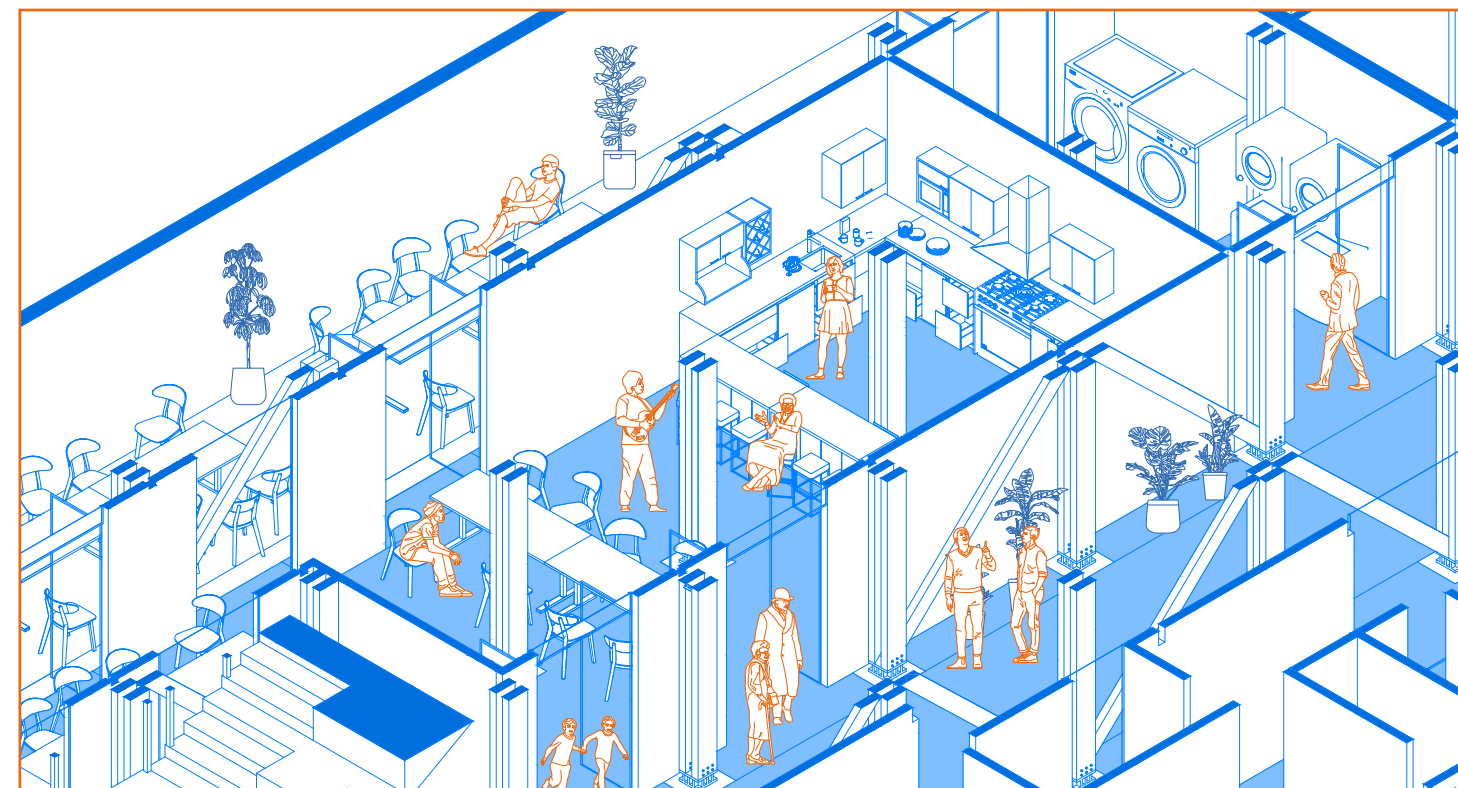


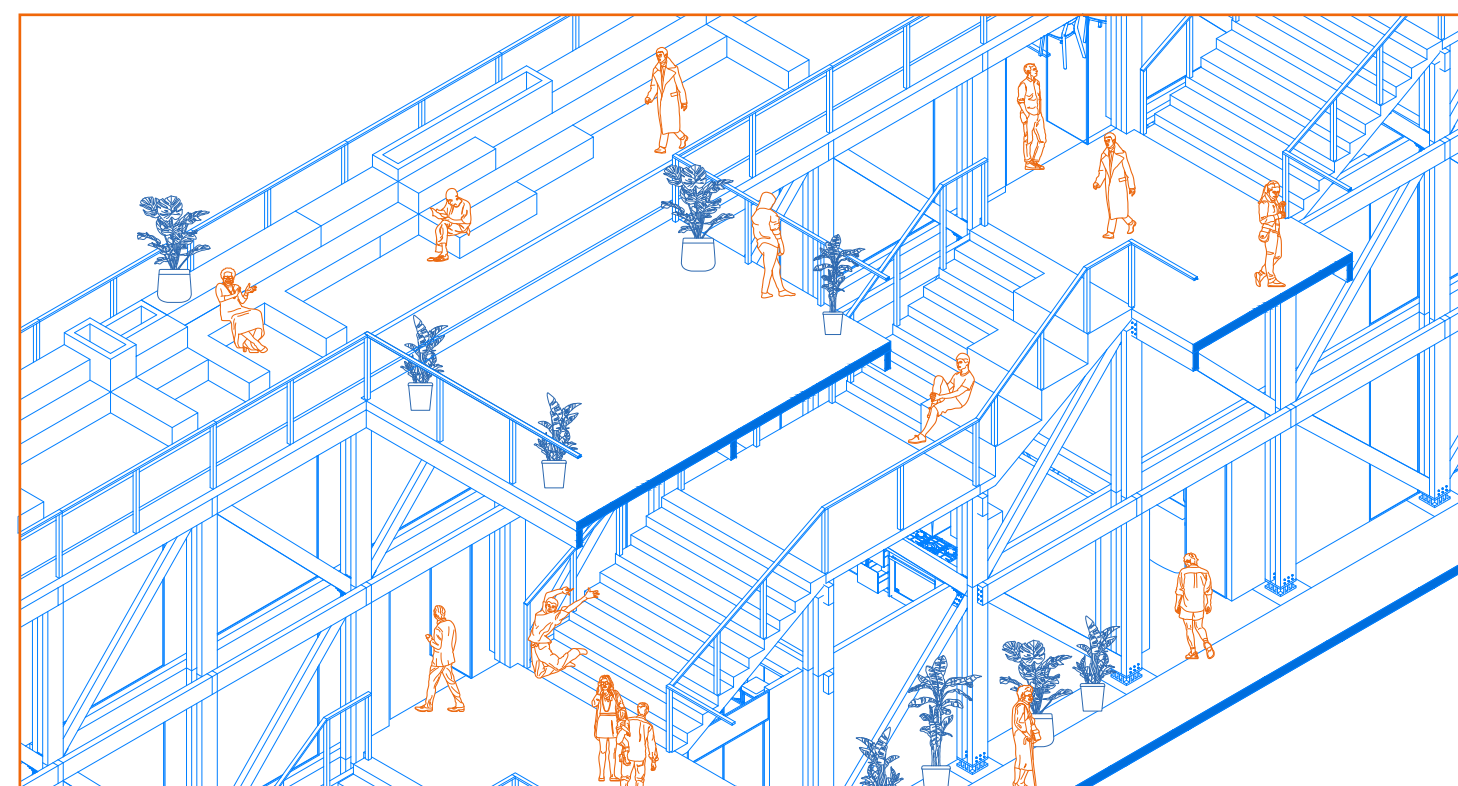
Coworking, ubicado en el tercer nivel del volumen colectivo, permite a equipos o individuos hacer uso del espacio para reuniones, estudio, trabajo u otros fines similares.



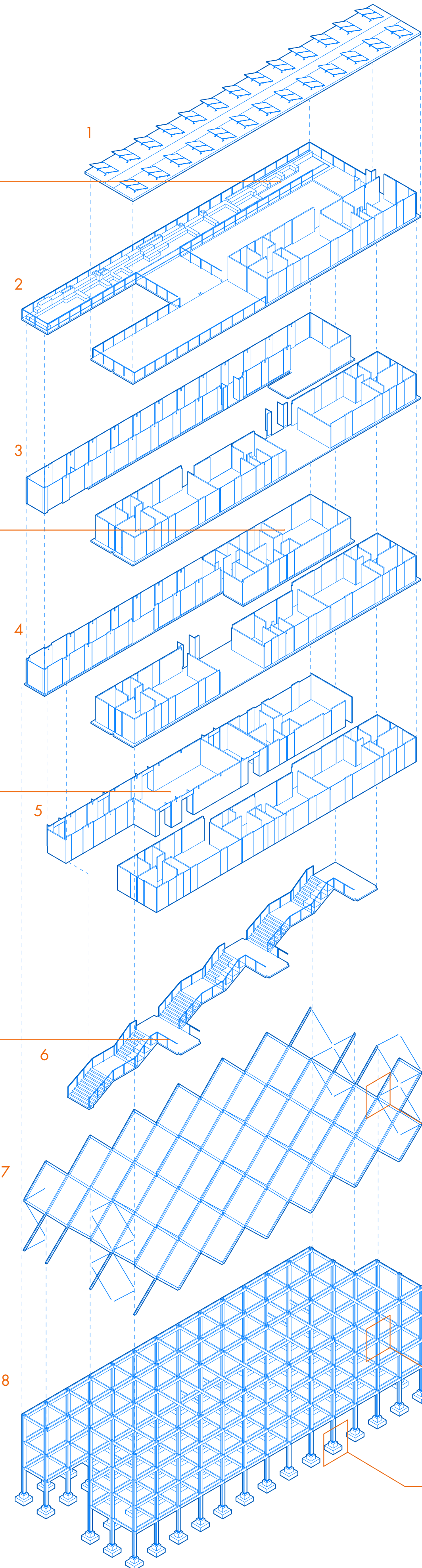
El dúplex se conforma en el extremo inferior norte del volumen colectivo y permite acoger a una familia extendida con dos dormitorios en cada planta. Se encuentra desvinculado a la escalera debido a su ubicación, por lo que posee una escalera interna única dentro del proyecto.



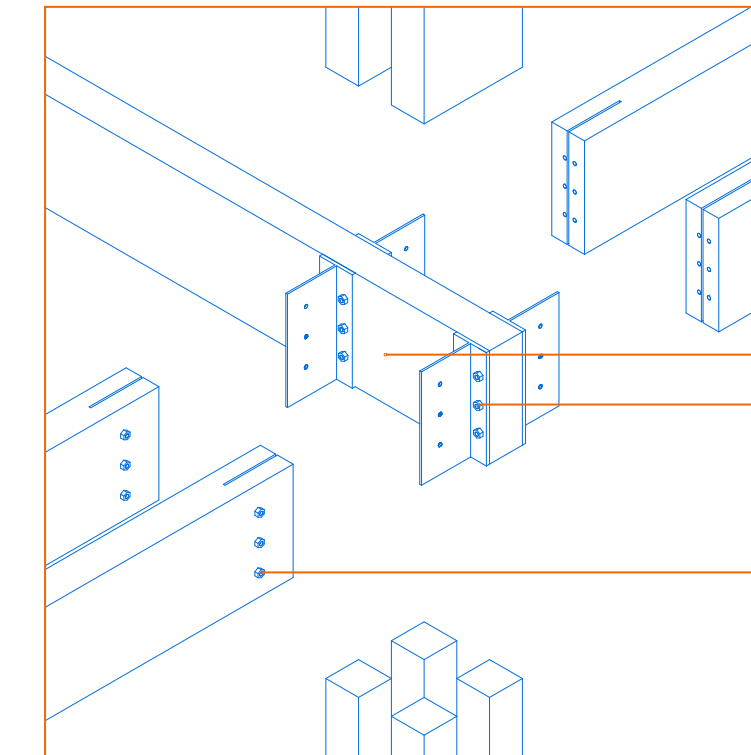
Cocinería como un núcleo comunitario dentro del proyecto, permite a familias, colectivos o vecinos organizar encuentros en torno a la cocina común y contar con el espacio para albergar una gran cantidad de personas.



La escalera como elemento unificador del proyecto permite la conexión de todos sus niveles y la permanencia en sus descansos y gradas, además moldea en su recorrido el volumen colectivo, dando forma a sus distintos programas

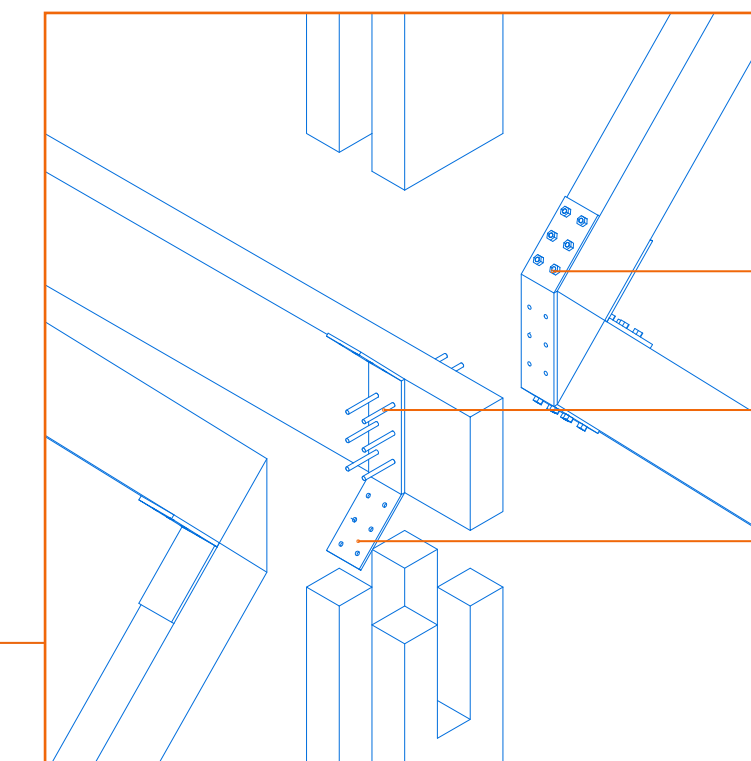


1. Techo Nivel 5
2. Nivel 4.
3. Nivel 3.
4. Nivel 2.
5. Nivel 1.
6. Escalera
7. Riostras
8. Estructura pilar y viga.



Pletina conector oculto en acero CJT5Z
Perno hexagonal anclaje pletina 1-1/4"

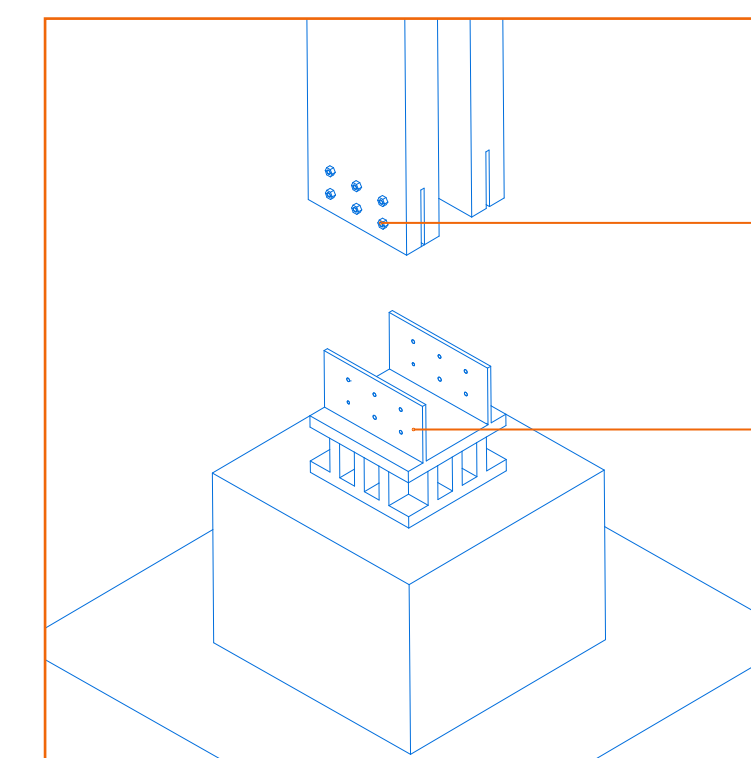
Perno de acero galvanizado 4"



Perno hexagonal 3"

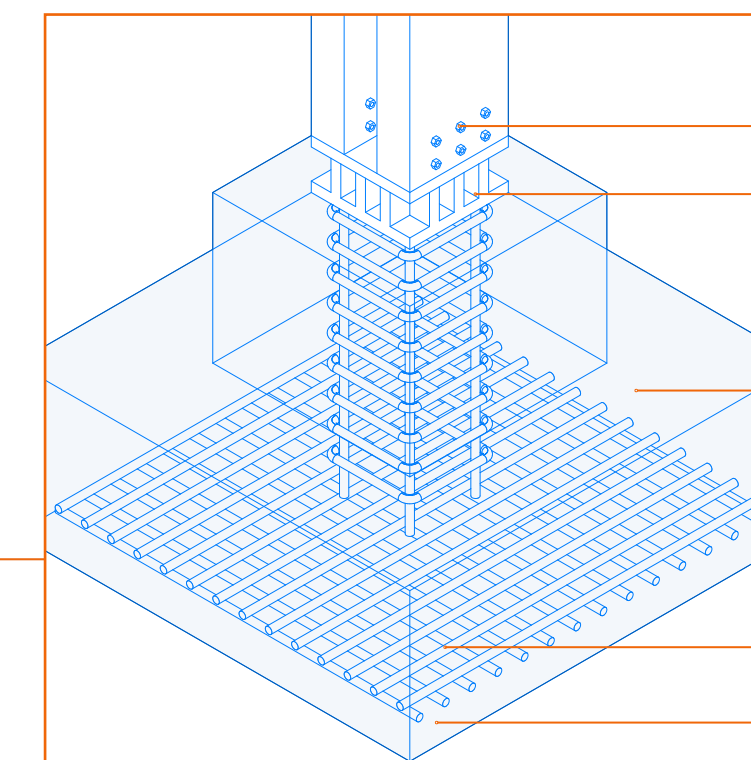
Barra de hilo corrido 3/4"

Pletina de acero perforada según diseño



Perno 30 mm

Pletina de acero perforada según diseño



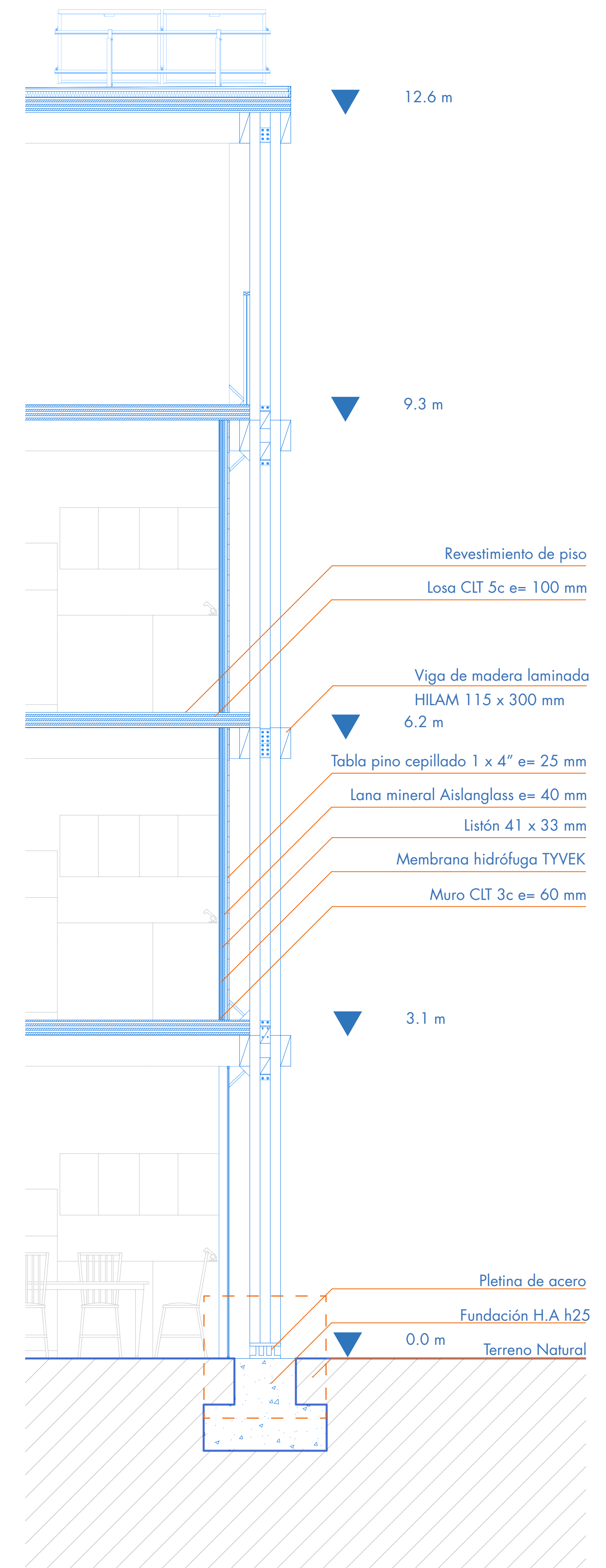
Perno 30 mm

Unión vigas sup. fundaciones

Fundación aislada tipo zapata H.A h25

Enfieradura según cálculo estructural

Emplantillado hormigón pobre



12.6 m

9.3 m

Revestimiento de piso
Losa CLT 5c e= 100 mm

Viga de madera laminada
HILAM 115 x 300 mm
6.2 m

Tabla pino cepillado 1 x 4" e= 25 mm

Lana mineral Aislanglass e= 40 mm

Listón 41 x 33 mm

Membrana hidrófuga TYVEK

Muro CLT 3c e= 60 mm

3.1 m

Pletina de acero

Fundación H.A h25

0.0 m

Terreno Natural

ESCANTILLÓN
Escala 1 : 30