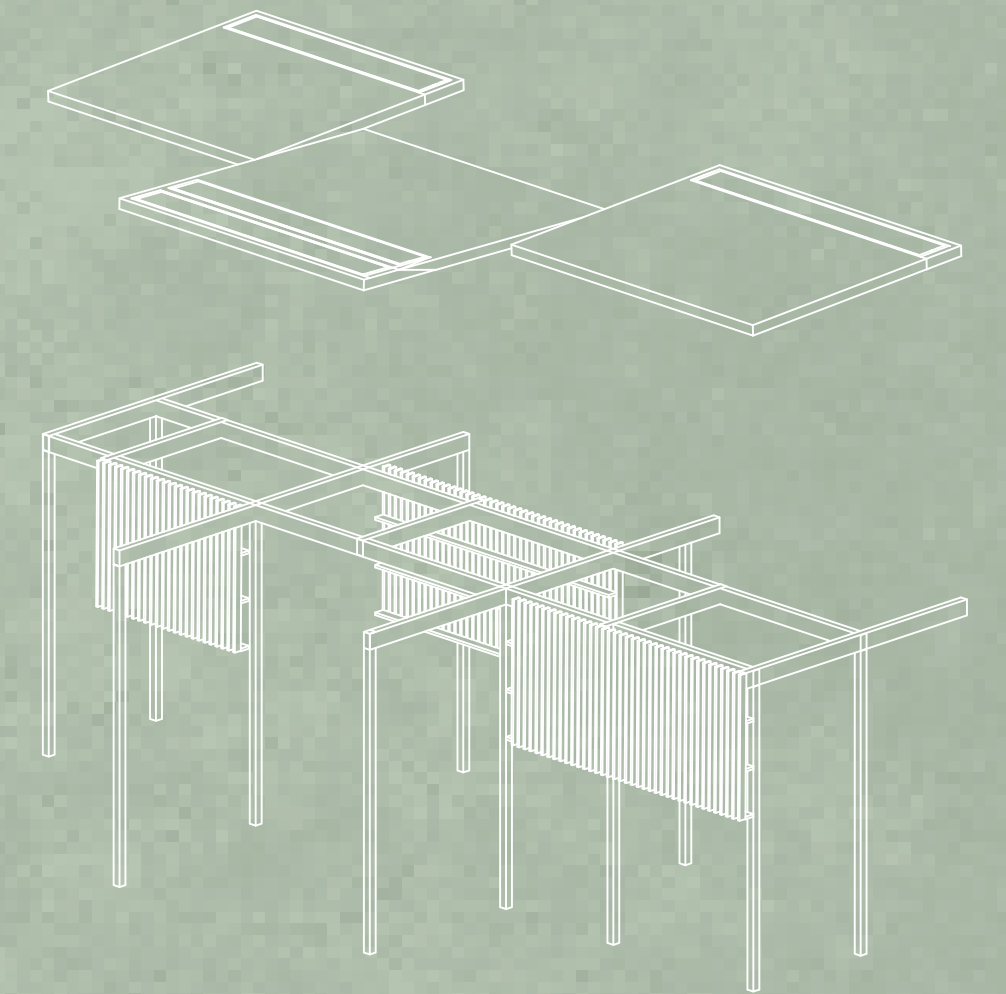
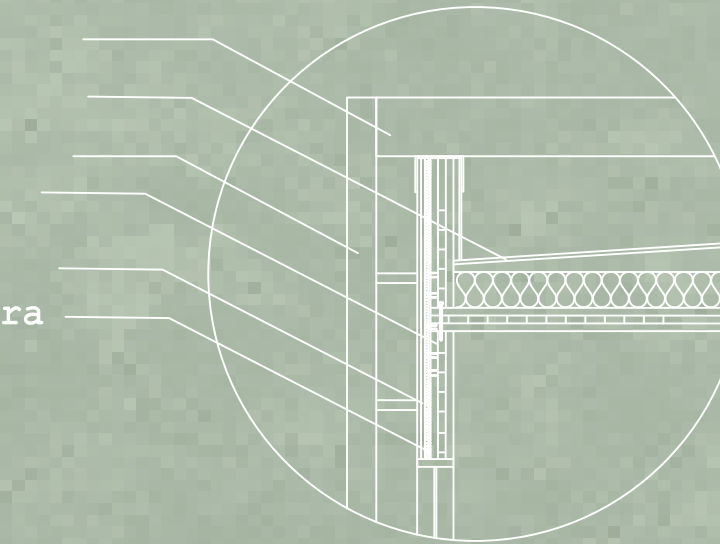


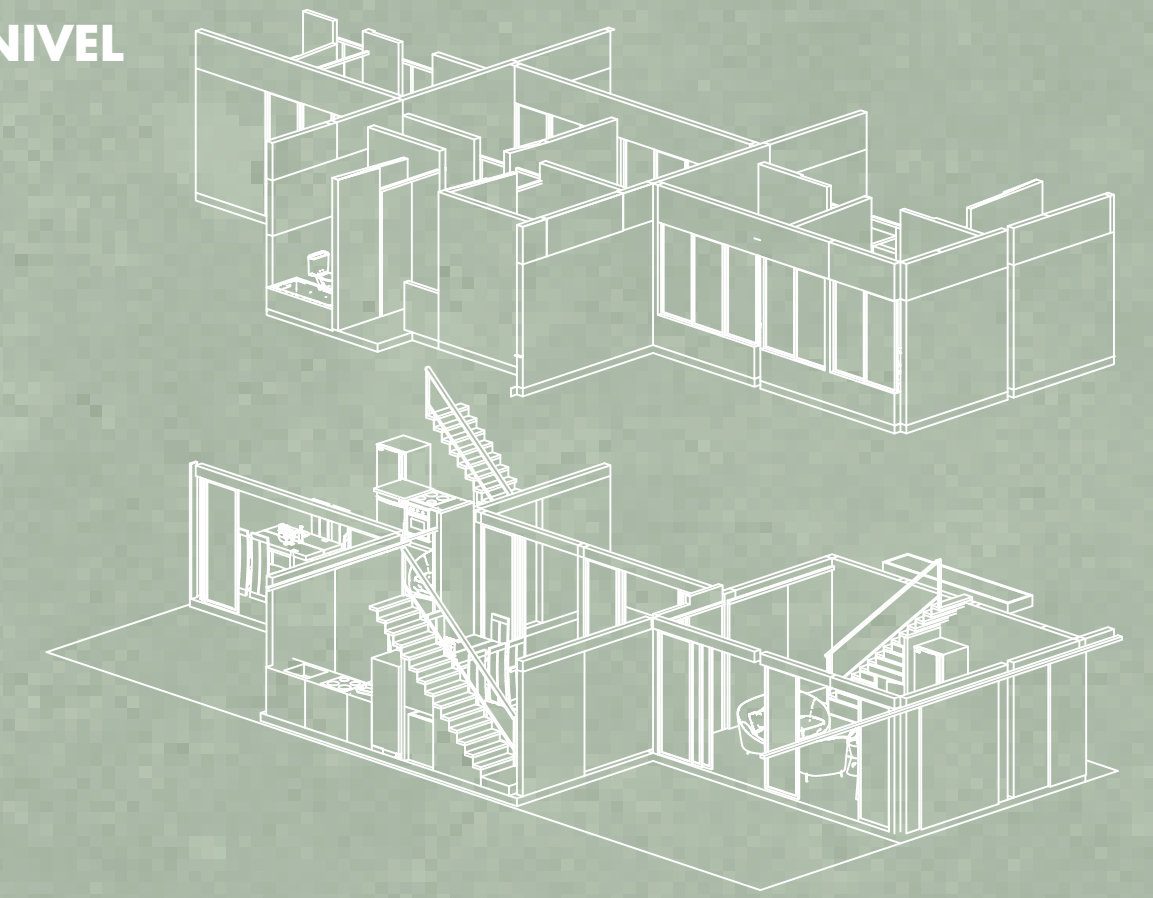
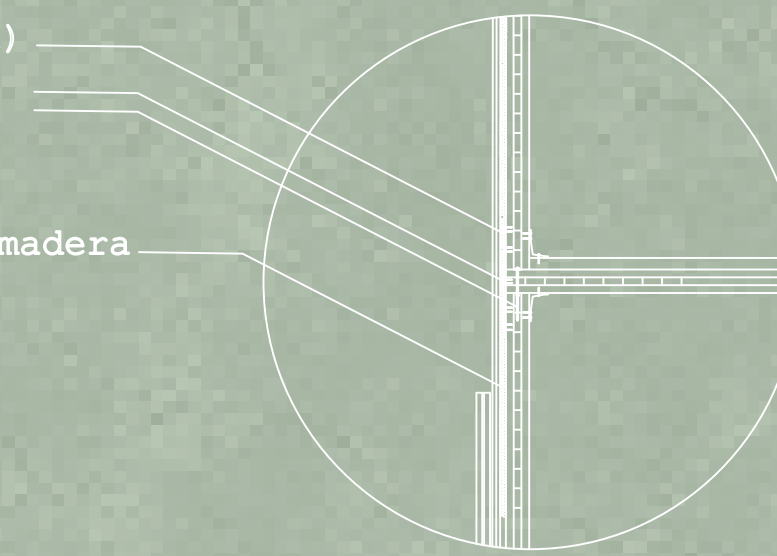
ESCANTILLÓN TECHUMBRE

- Viga estructural
- Tabla basta
- Palijalle celosía
- panel CLT
- rastrel
- aislamiento fibra madera



ESCANTILLÓN UNIÓN PRIMER Y SEGUNDO NIVEL

- placa metal (unión)
- unión perno
- aislamiento fibra madera



ESCANTILLÓN UNIÓN CLT / SUELO

- aislamiento fibra madera
- rastrel
- muro cortina (madera)
- perno de anclaje
- fierro de anclaje 20x30 cm
- gravilla

