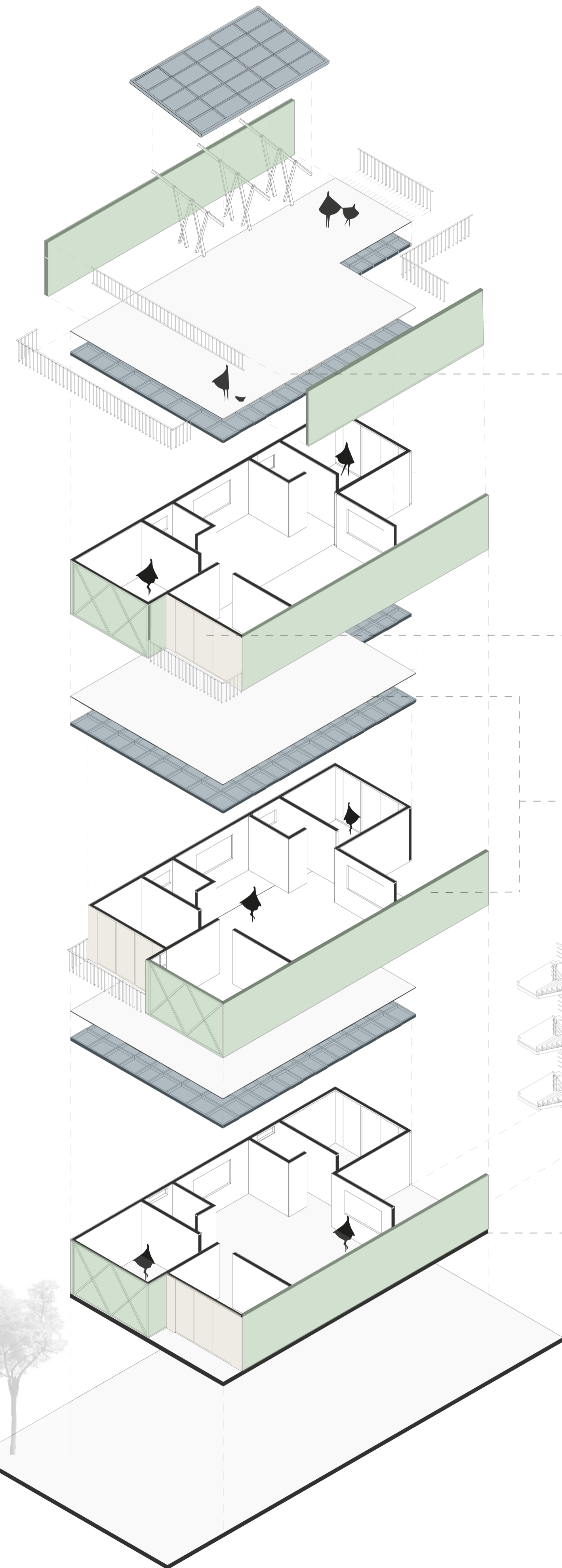


AXONOMETRÍA EXPLOTADA



Materialidad

Para generar el sistema de entramado, se ocupa madera lenga, acoplándose al formato de 6x10. A la vez, para resaltar la parte frontal de las habitaciones, el mismo entramado se ubica en diferente dirección.

Tecnología

Aplicación de entramado para ventanas frontales en maera de X

Sistema Constructivo

Entramado de madera para paredes y pisos

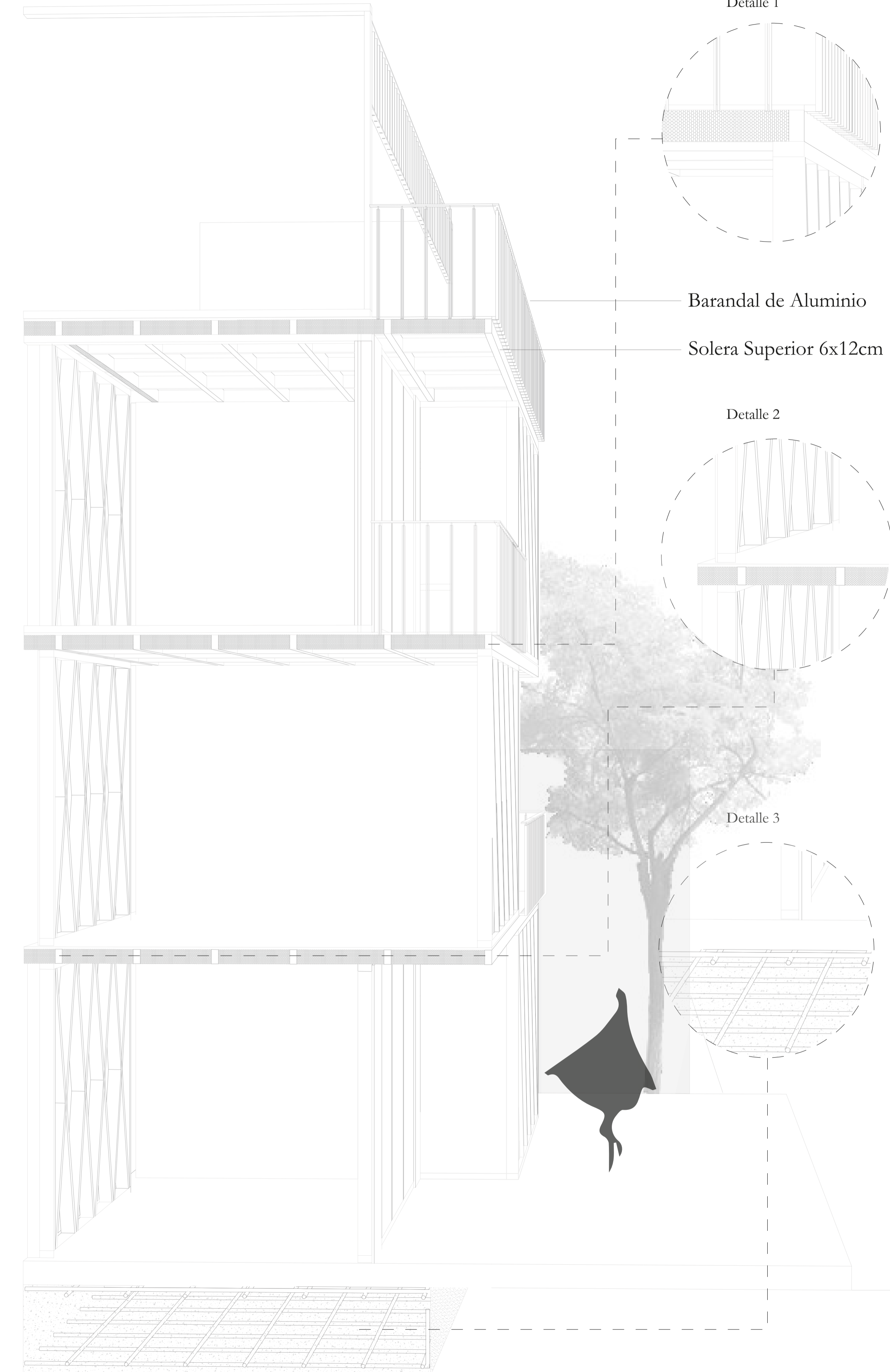
Para el desarrollo de este entramado se ocuparon 200 tablas de madera de 20cmx2,9m, acoplándolas al formato desado que permita rigidizar la obra a ejecutar

Maqueta Sección

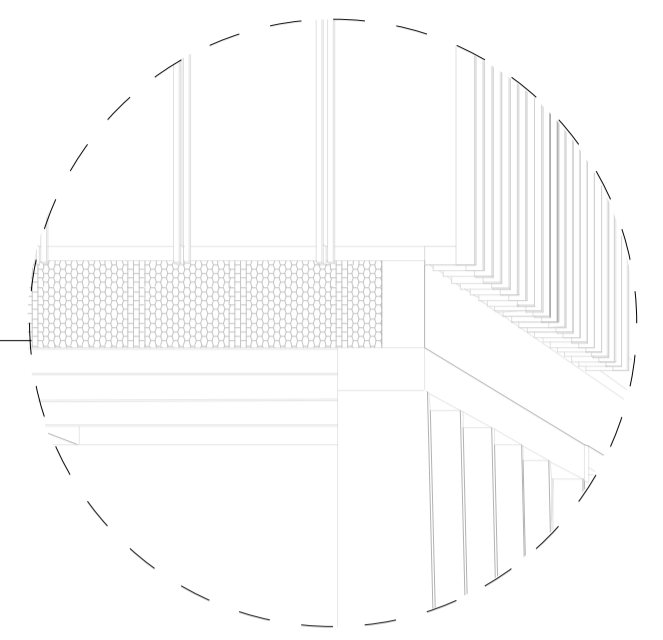
ESC: 1:50



Sección Constructiva



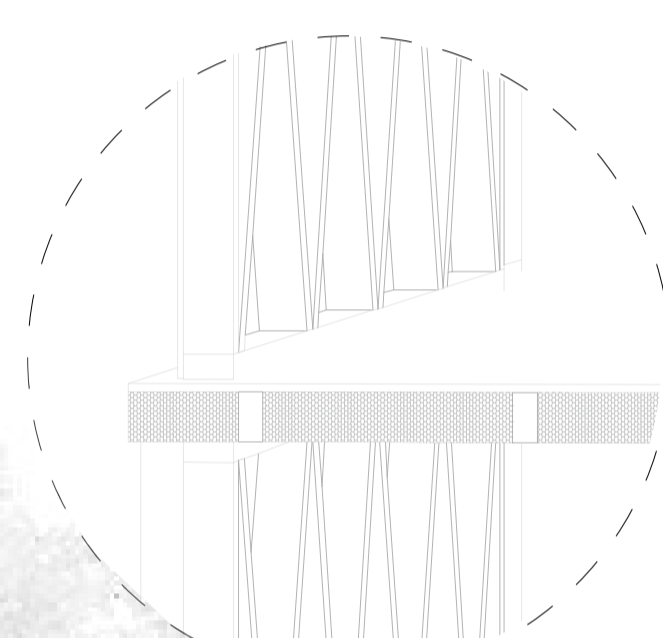
Detalle 1



Barandal de Aluminio

Solera Superior 6x12cm

Detalle 2



Detalle 3

