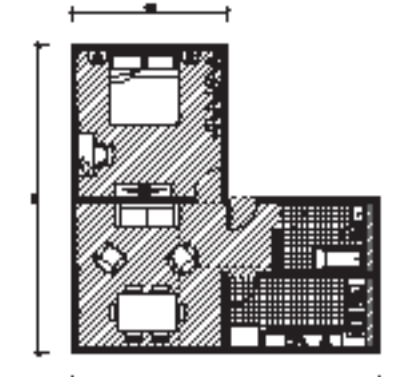


Los **patios comunes pequeños** permiten abastecer balcones y que los vecinos se apropien de este lugar con plantas y decoraciones.

La **interacción** en distintas escalas de los vecinos y vecinas permite generar lazos y amistades.



**Patio Común Grande**  
Vecinos y vecinas con sus hijos organizaron una tarde de cine.

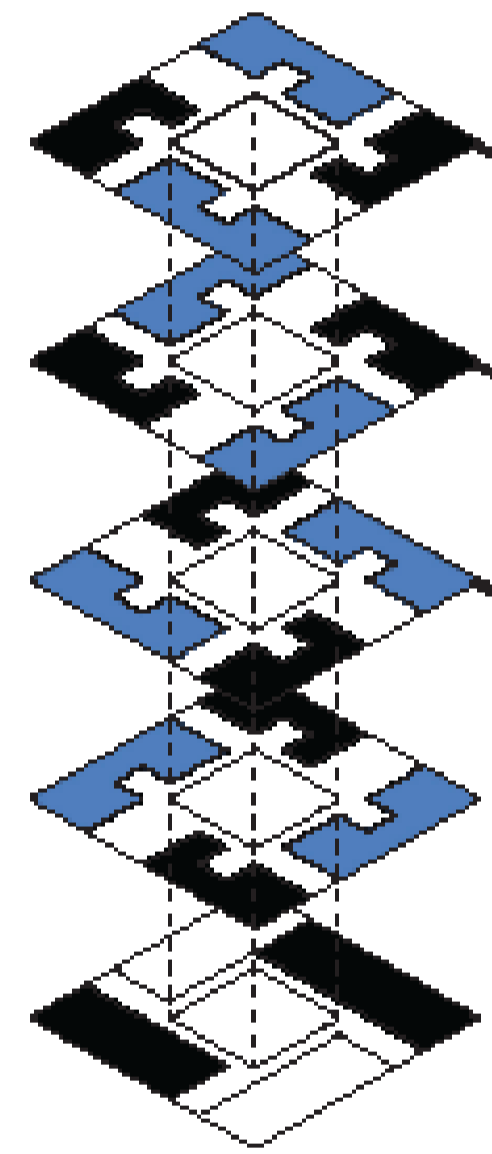
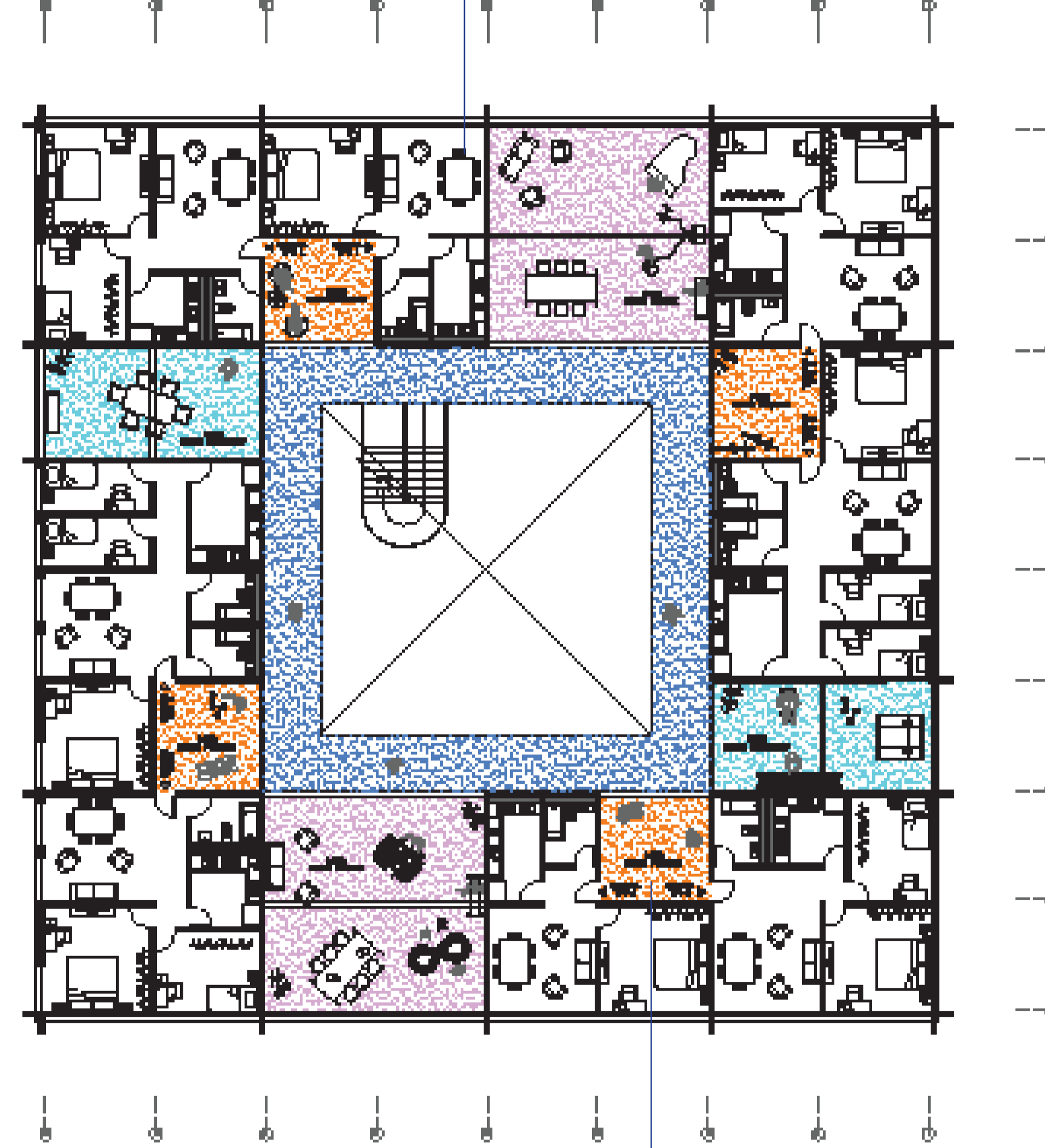
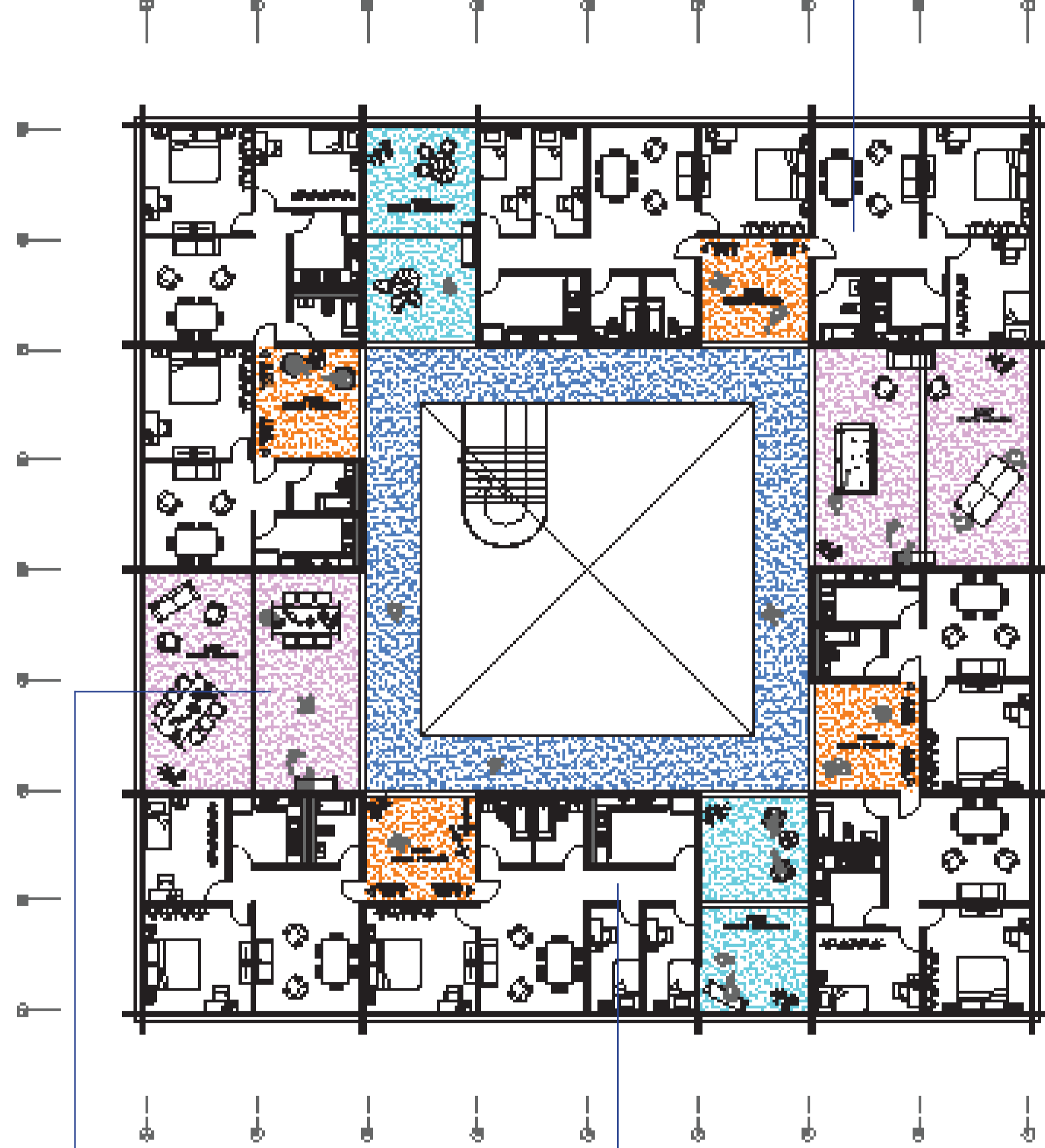


**Planta Vivienda 20**  
Corresponde a la vivienda que contiene 1 Dormitorio Principal, 1 Dormitorio pequeño y 1 Baño.  
Tiene una superficie de 60 m<sup>2</sup>.

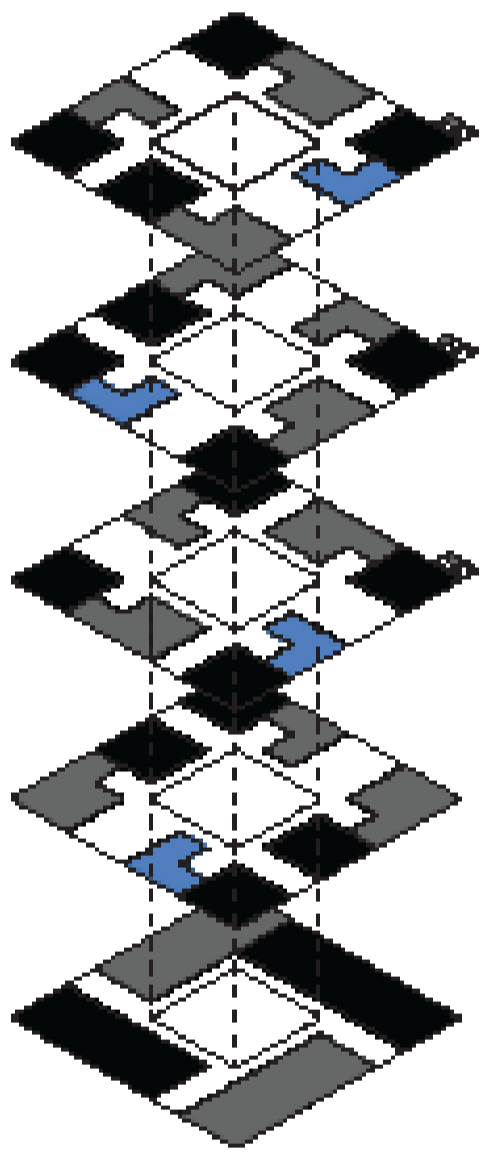
**Planta Vivienda 10**  
Corresponde a la vivienda que contiene 1 Dormitorio y 1 Baño.  
Tiene una superficie de 45 m<sup>2</sup>.

**PLANTA NIVEL 2**  
1:150

**PLANTA NIVEL 3**  
1:150

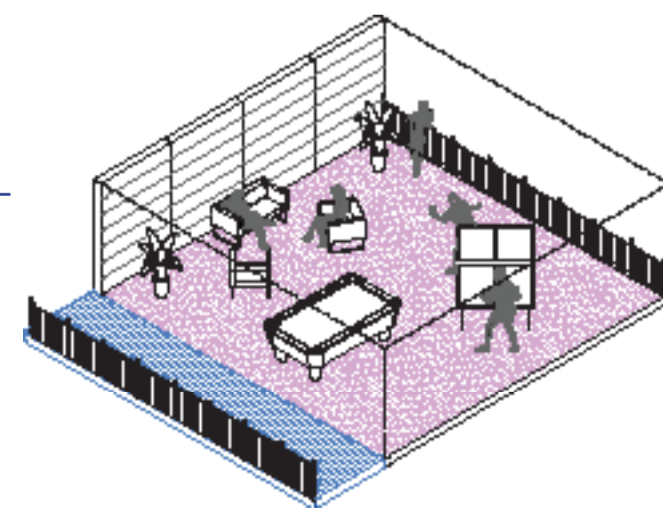


**Configuración Viviendas**  
Las unidades de vivienda se posicionan en el perímetro de cada nivel, dejando la circulación en un ancho sinérgico.

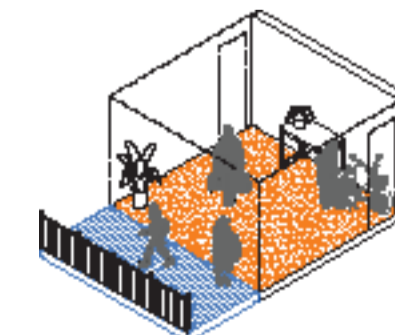


**Rotación de viviendas**  
La rotación de la planta base permite la configuración de diversos espacios, ubicados en lugares diferentes en cada nivel, brindando diversidad y una fachada interior interesante para los usuarios.

**60%**  
De las mujeres cuidadoras presentan sintomatologías depresivas.



**Planta Vivienda 30**  
Corresponde a la vivienda que contiene 1 Dormitorio Principal, 2 Dormitorios pequeños y 1 Baño.  
Tiene una superficie de 75 m<sup>2</sup>.



**65%**  
De las mujeres cuidadoras viven sobrecarga asociada al rol de cuidador.

**Patio Común Pequeño: 16 m<sup>2</sup>**  
Cada nivel cuenta con 4 espacios de estas dimensiones. Los lazos pueden llegar a ser más cercanos e íntimos gracias a la interacción diaria constante de los vecinos y vecinas.

