

PLANTAS *esc. 1:100*

TIPOLOGÍA A

PLANTA BAJA
Esc. 1:100

PLANTA SEGUNDO PISO
Esc. 1:100

PLANTA CUARTO PISO
Esc. 1:100

ELEVACIONES *esc. 1:100*

ELEVACION NOR-OESTE
Esc. 1:100

ELEVACION NOR-ESTE
Esc. 1:100

ELEVACION SUR-ESTE
Esc. 1:100

ELEVACION SUR-OESTE
Esc. 1:100

Tipología A

Calle Iru. Andrés Bello

El proyecto está planteado en dos etapas: siendo la primera etapa la construcción del edificio contra Costanera, ya que no se encuentran actualmente viviendas allí y no habría que desalojar.

Cuenta con 20 viviendas. Ocho deptos. de 3 habitaciones (una de ellas está planteada como espacio flexible, tanto como dormitorio o como espacio de trabajo), seis deptos. de 2 habitaciones, seis deptos. de 3 habitación

PLANTAS *esc. 1:100*

TIPOLOGÍA B

PLANTA BAJA
Esc. 1:100

PLANTA PRIMER PISO
Esc. 1:100

PLANTA SEGUNDO PISO
Esc. 1:100

CORTES *esc. 1:100*

SECCIÓN A-A
Esc. 1:100

SECCIÓN B-B
Esc. 1:100

SECCIÓN C-C
Esc. 1:100

SECCIÓN D-D
Esc. 1:100

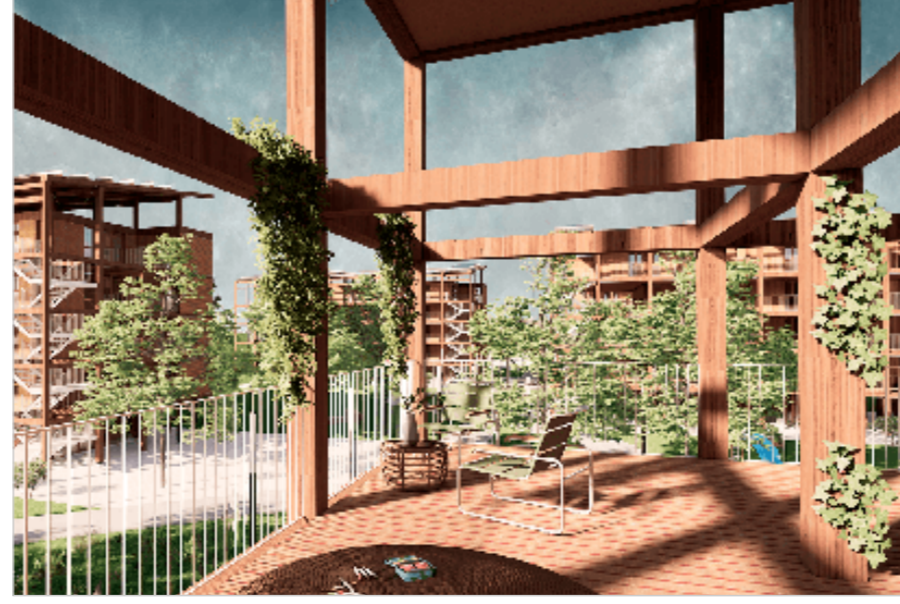
Tipología B

Calle Costanera Sur Pte.

Esta tipología cuenta con 20 viviendas. Continúa con las plantas de la tipología A, pero se adapta a la topografía existente del terreno.

Circulación

La circulación del edificio se compone de dos núcleos en altura (escaleras) y los paltres de ingreso a los departamentos.



Uso de Salón Productivo y de ventas

Venta de objetos usados / producción propia / pastelería / verduras / objetos de limpieza

Relación con el parque

Todos los edificios cuentan con un espacio en planta baja para el sustento económico del complejo, pudiendo hacerse aquí tanto tareas de venta como actividades productivas.