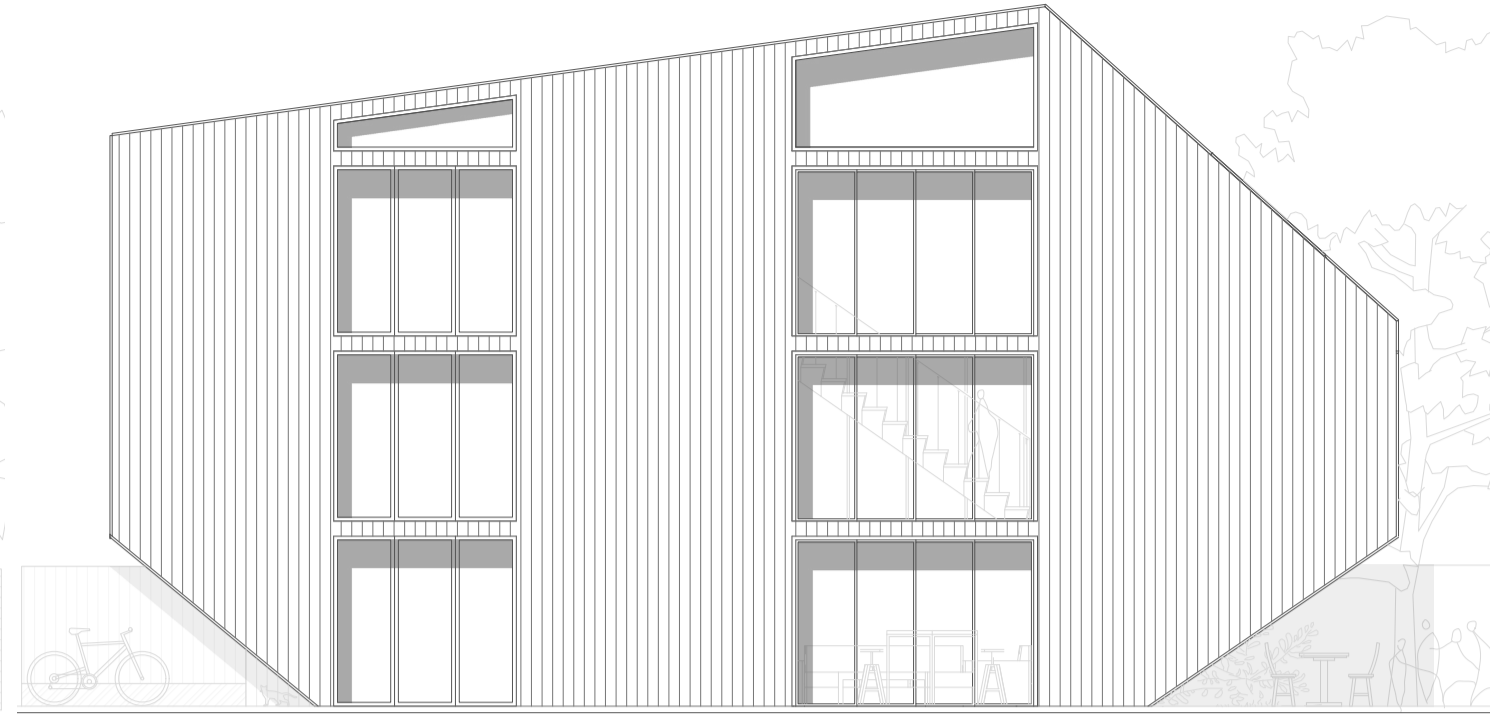


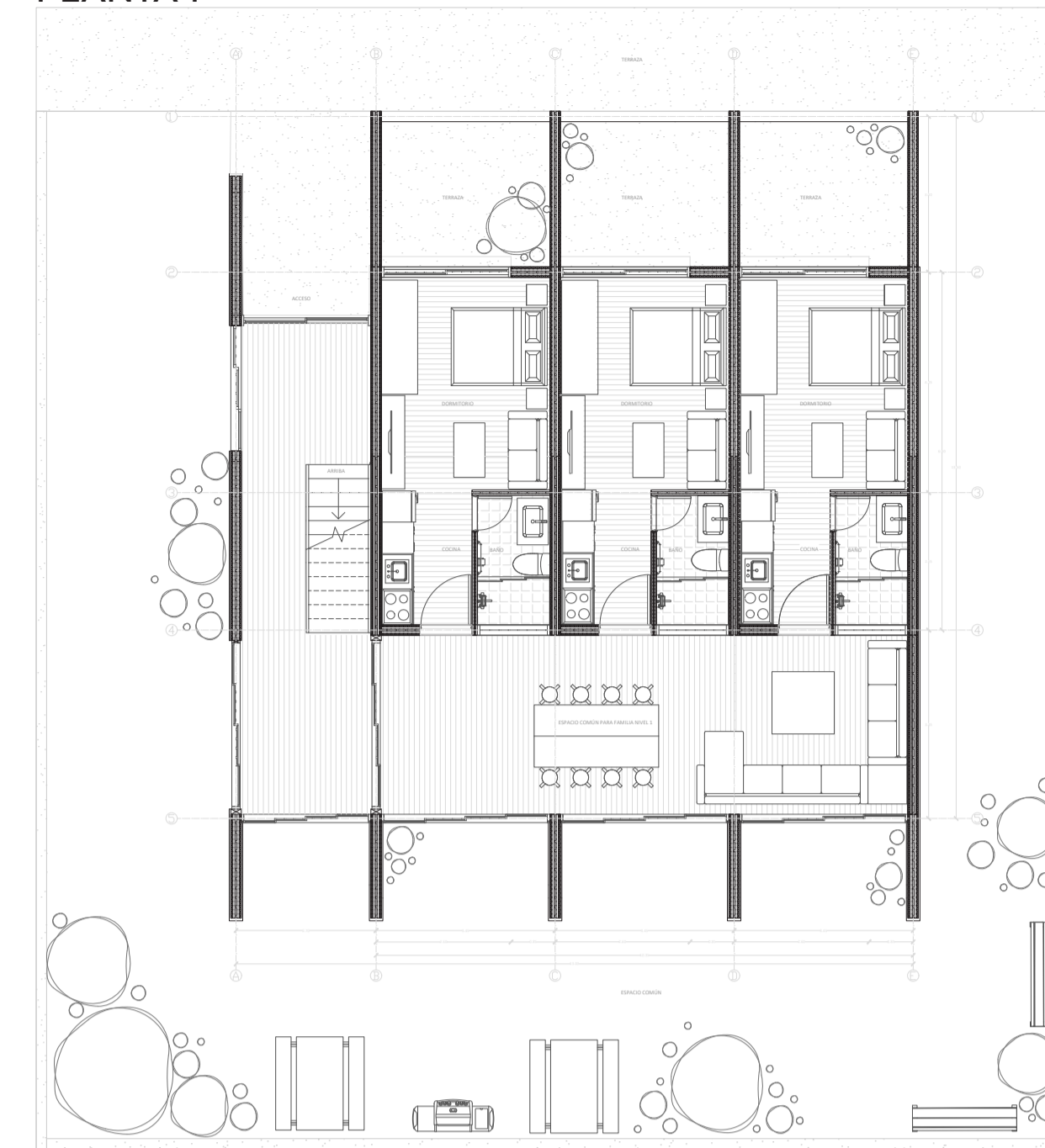
ELEVACIÓN NORTE



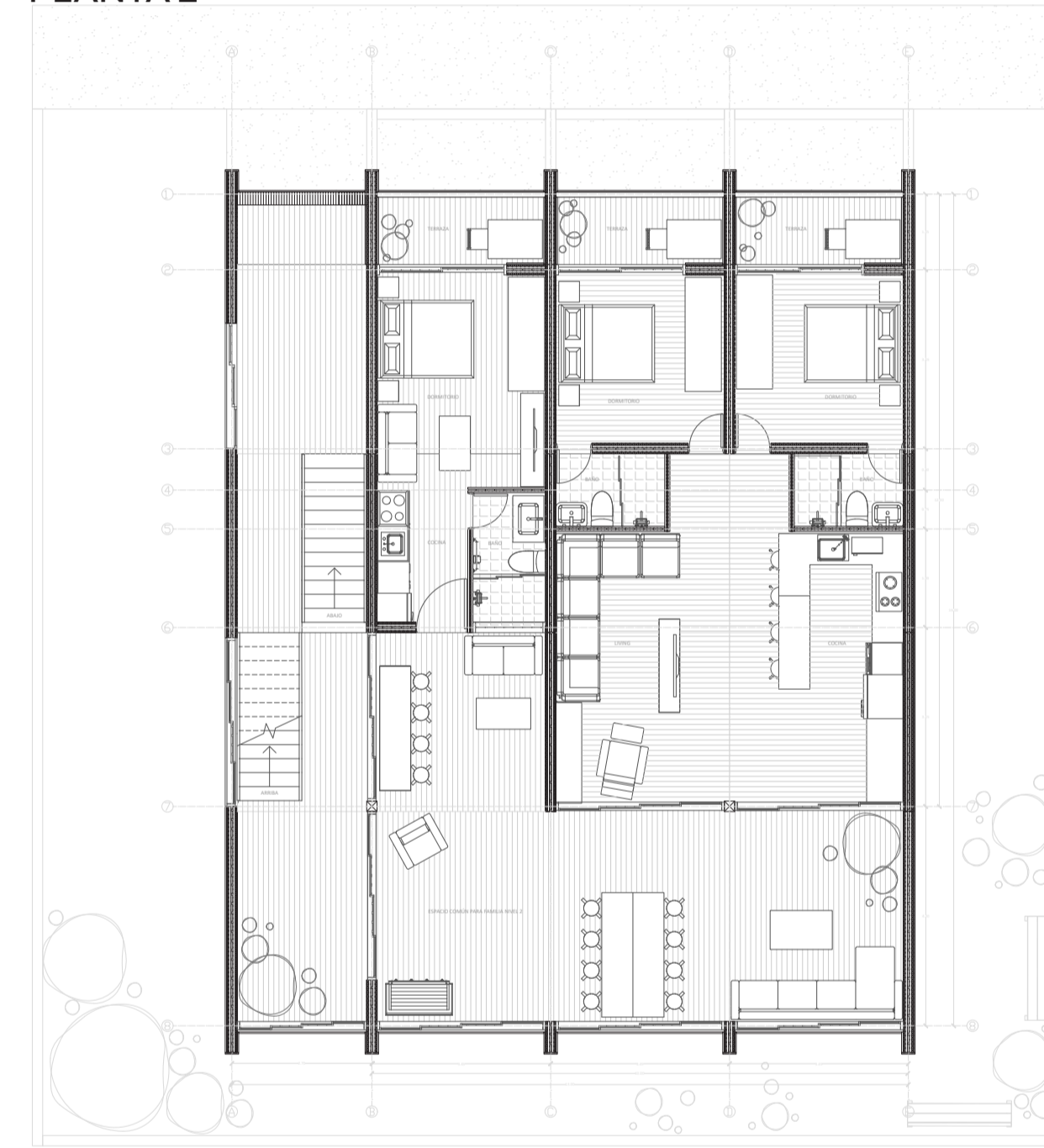
ELEVACIÓN PONIENTE



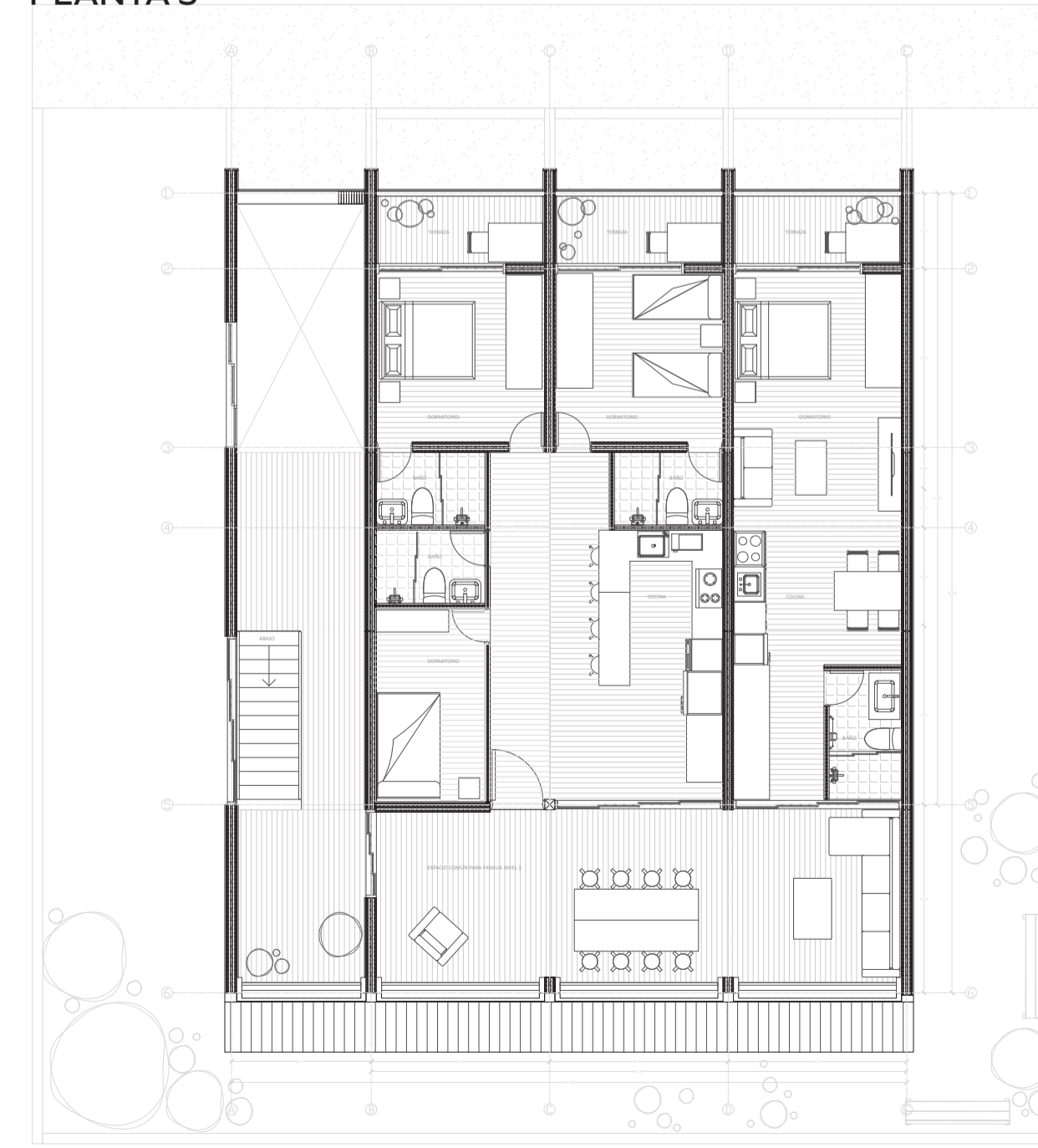
PLANTA 1



PLANTA 2

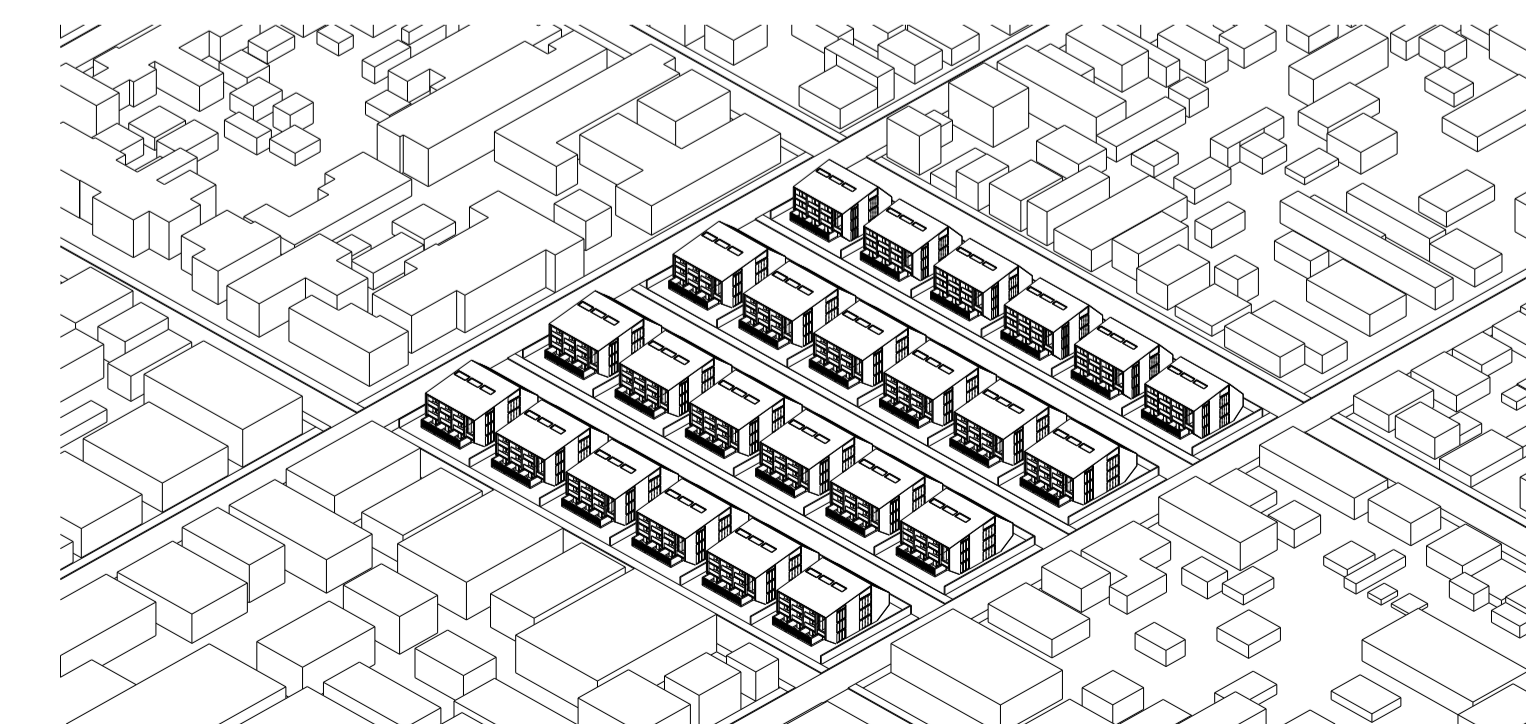


PLANTA 3



DESPLEGADO

	Lucarna Velux 1.35 m x 3.00 m
	Plancha zinc acalanado negro 0,35x851x3000 mm - 213 m ²
	Revestimiento exterior Yakizugi 15x175x4000mm - 282 m ²
	Cubierta CLT- 248m ² - 1.538 UF
	Ventanas - 3.25 m x 1.70 m - 3.25 m x 0.70 m
	Muros cerramiento CLT 78.2 m ² - 366 UF
	Ventana corrediza 2.40 m x 2.25 m Ventana 1.40 m x 0.50 m Puerta 0.80 m x 2.10 m
	Muros interiores CLT 23.18 m ² - 72 UF Muros cerramiento CLT 163.54 m ² - 766 UF
	Madera laminada - 0.20 m x 0.20 m x 1.80 m
	Entrepiso CLT 201.69 m ² - 944 UF
	Escalera 1.25 ancho 2.04 m alto Muros interiores CLT 34.21 m ² - 107 UF
	Muros cerramiento CLT 146.21 m ² - 643 UF
	Entrepiso CLT 211.2 m ² - 989 UF
	Puerta corredera 3.25 m x 2.25 m
	Muros interiores CLT 21.96 m ² - 68 UF Puerta 2.50 m x 2.25 m
	Muros cerramiento CLT 123.34 m ² - 578 UF Muros separación con vereda - 3.25 m x 1.85 m
	Suelo hormigón - 166.03 m ²
	Piso interior baño- Porcelanato 61 cm x 61 cm - 3.9 m ²
	Piso interior - Listones de piso e:19mm a:115mm - 46.89 m ²
	Patio privado - Hormigón 8.6 m ²
	Fundaciones de 50cm x 50 cm



Parte del propósito es poder replicar la vivienda, se utiliza como criterio dentro del diseño el ubicar todos los dormitorios mirando al norte, es por ello que todas las viviendas deben estar emplazados en dicha dirección.
LÁMINA 2 DEL EQUIPO: ARQ3088