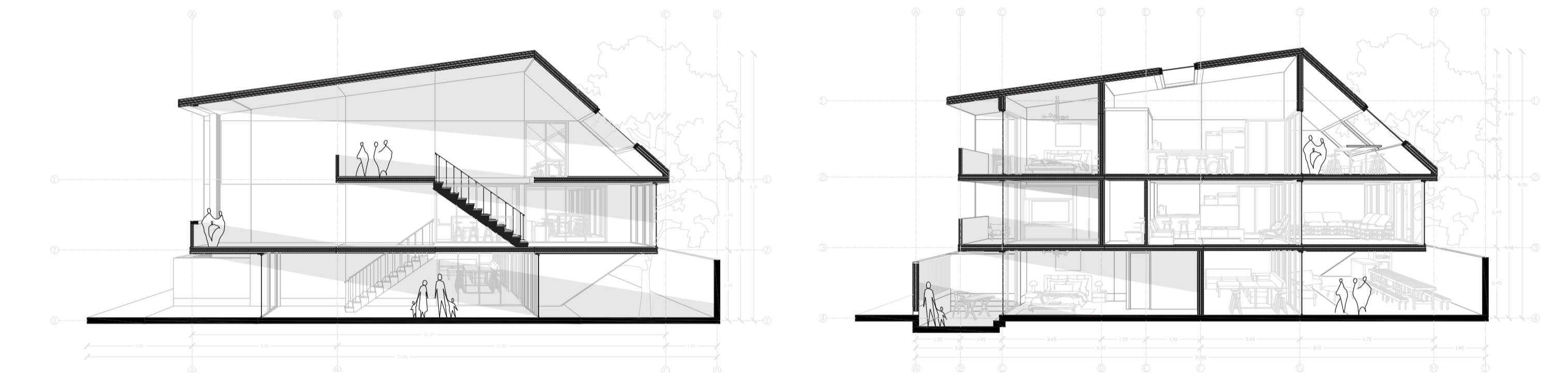


CORTE A

CORTE B



DETALLE CUBIERTA

1. Plancha Zinc acanalada pretratada negra 0.35mm
2. OSB 10mm
3. Lana de vidrio 100mm
4. Placa pino cepillado seco 2x6"
5. Canalera de agua dulce
6. Barrera de vapor Permimat impc 0.35m y Membrana asfáltica 3mm
7. CLT estructural 200mm
8. Plancha Zinc acanalada pretratada negra 0.35mm
9. Placa madera laminada cepillada 18mm

DETALLE MURO-PISO

10. Muro CLT 4200mm x 13m
11. HBS Plate Tornillo de cabeza troncoconica para placas L 60mm B 60mm
12. Bateo Pukko 58.5cm x 118.7cm
13. Torn 8 T13 T13000 Bateria Madera b 240mm p 130mm h 130mm
14. Estructura pino CLT 4200mm x 15.5m
15. Estructura pino CLT 4200mm x 13.5m
16. TUBO VGS8000 conector todo rosca cabeza hexagonal b 290mm
17. Bateo Pukko 58.5cm x 118.7cm
18. Muro CLT 13.25m x 2.4m x 200mm
19. Muro CLT 13.25m x 2.00m
20. Bateo Pukko 68.5cm x 118.7cm

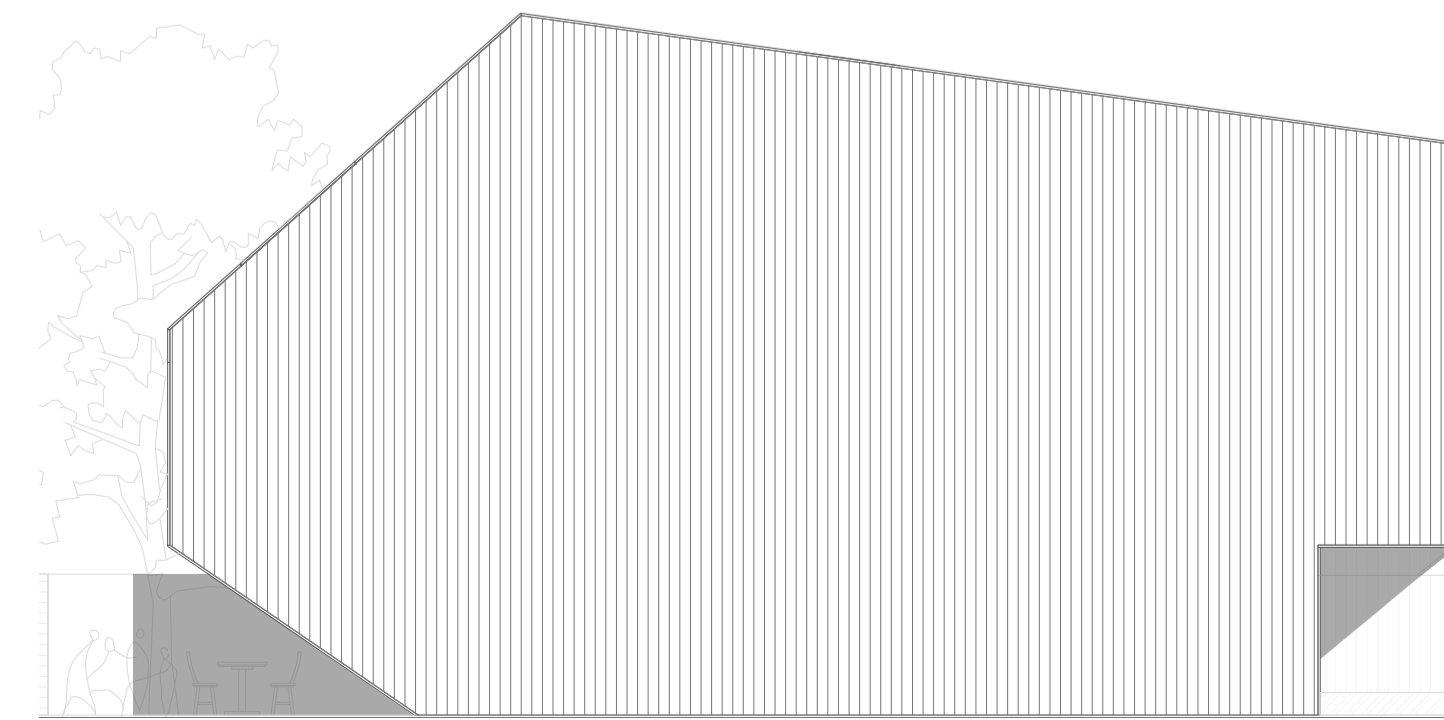
DETALLE FUNDACIÓN-MURO

21. Muro CLT 4200mm
22. HBS Plate tornillo de cabeza troncoconica para placas d 10mm
23. Cables de pino 1600 Anclaje a tierra x 15mm x 15.5mm
24. Barrera vapor permimat impc 0.35mm
25. Unión CLT Fundación Alufuf Alufuf 200x100mm y Alufuf 18
26. Madera de Hembra 100 (mm) E=15cm
27. Poliestireno expandido 150mm
28. TUBO VGS8000 conector todo rosca cabeza hexagonal b 290mm
29. Cables de pino 1600 conectoro medioconico 8x10mm
30. Estabilidad compuesta medioconico 8x10mm
31. Fundación hormigón armado
32. Cimiento hormigón armado
33. Tierra compactada

DETALLE LUCARNA

34. Termopanel 24 mm con cámara de gas
35. Ventana para techo inclinado VELLUX modelo estándar, terminación pino roble
36. Plancha Zinc acanalada pretratada negra 0.35mm
37. OSB 10mm
38. Placa pino cepillado seco 2x6"
39. Lana de vidrio 100mm
40. Barrera de vapor Permimat impc 0.35m y Membrana asfáltica 3mm
41. CLT estructural 200mm

ELEVACIÓN ORIENTE



ELEVACIÓN SUR



Módulo tipo I.

Capacidad: 2pers.
 30 M²
 109.58 CLT M³

Piezas CLT:
 2 - 3.45 x 3.65 x 0.2 m
 2 - 5.05 x 3.65 x 0.2 m
 2 - 3.45 x 2.35 x 0.2 m
 2 - 3.65 x 2.35 x 0.2 m
 2 - 1.80 x 2.35 x 0.2 m
 1 - 0.75 x 2.35 x 0.2 m
 1 - 3.25 x 2.35 x 0.2 m
 1 - 1.50 x 2.35 x 0.1 m
 1 - 2.50 x 2.35 x 0.1 m

Módulo tipo II.

Capacidad: 2 pers.
 31.52 M²
 78.1 CLT M³

Piezas CLT:
 1 - 3.45 x 3.65 x 0.2 m
 1 - 5.05 x 3.65 x 0.2 m
 2 - 3.45 x 2.35 x 0.2 m
 2 - 3.65 x 2.35 x 0.2 m
 2 - 3.00 x 2.00 x 0.2 m
 2 - 1.80 x 2.35 x 0.2 m
 1 - 0.75 x 2.35 x 0.2 m
 1 - 3.25 x 2.35 x 0.2 m
 1 - 1.50 x 2.35 x 0.1 m
 1 - 2.50 x 2.35 x 0.1 m

Módulo tipo III con cubierta inclinada.

Capacidad: 2 pers.
 42.54 M²
 185.45 CLT M³

Piezas CLT:
 1 - 3.75 x 3.65 x 0.2 m
 1 - 3.50 x 3.65 x 0.2 m
 1 - 5.05 x 3.65 x 0.2 m
 2 - 3.65 x 2.35 x 0.2 m
 2 - 3.00 x 2.00 x 0.2 m
 2 - 3.45 x 1.90 x 0.2 m
 2 - 3.45 x 1.42 x 0.2 m
 2 - 3.45 x 0.95 x 0.2 m
 2 - 3.65 x 2.35 x 0.2 m
 2 - 3.00 x 2.00 x 0.2 m
 1 - 1.80 x 3.65 x 0.2 m
 1 - 0.75 x 2.35 x 0.2 m
 1 - 3.25 x 2.35 x 0.2 m
 1 - 1.50 x 2.35 x 0.1 m
 1 - 2.50 x 2.35 x 0.1 m

Módulo tipo IV con cubierta inclinada.

Capacidad: 4 pers.
 83.16 M²
 298.31 CLT M³

Piezas CLT:
 2 - 3.75 x 3.65 x 0.2 m
 2 - 3.50 x 3.65 x 0.2 m
 2 - 5.05 x 3.65 x 0.2 m
 4 - 3.45 x 2.35 x 0.2 m
 2 - 3.45 x 1.90 x 0.2 m
 2 - 3.45 x 1.42 x 0.2 m
 2 - 3.45 x 0.95 x 0.2 m
 3 - 3.65 x 2.35 x 0.2 m
 3 - 3.00 x 2.00 x 0.2 m
 2 - 1.80 x 3.65 x 0.2 m
 2 - 0.75 x 2.35 x 0.2 m
 2 - 3.25 x 2.35 x 0.2 m
 2 - 1.50 x 2.35 x 0.1 m
 2 - 2.50 x 2.35 x 0.1 m