

ESTRUCTURA AXONOMÉTRICA EXPLOTADA DE PATIO CONFORTABLE

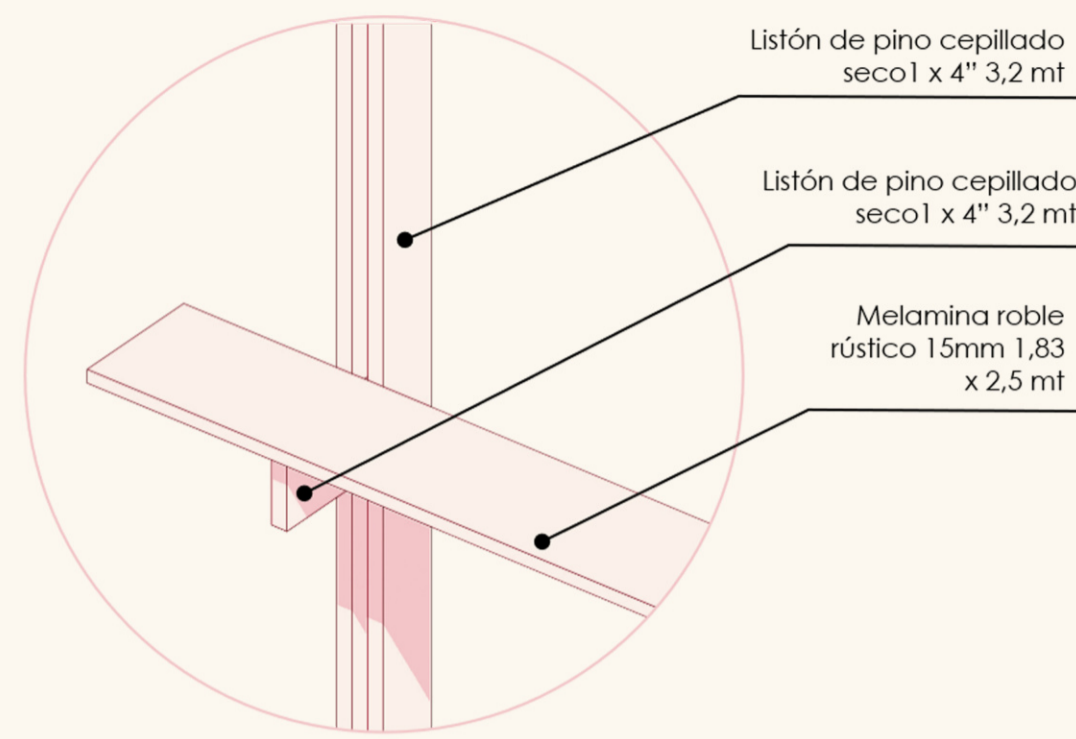
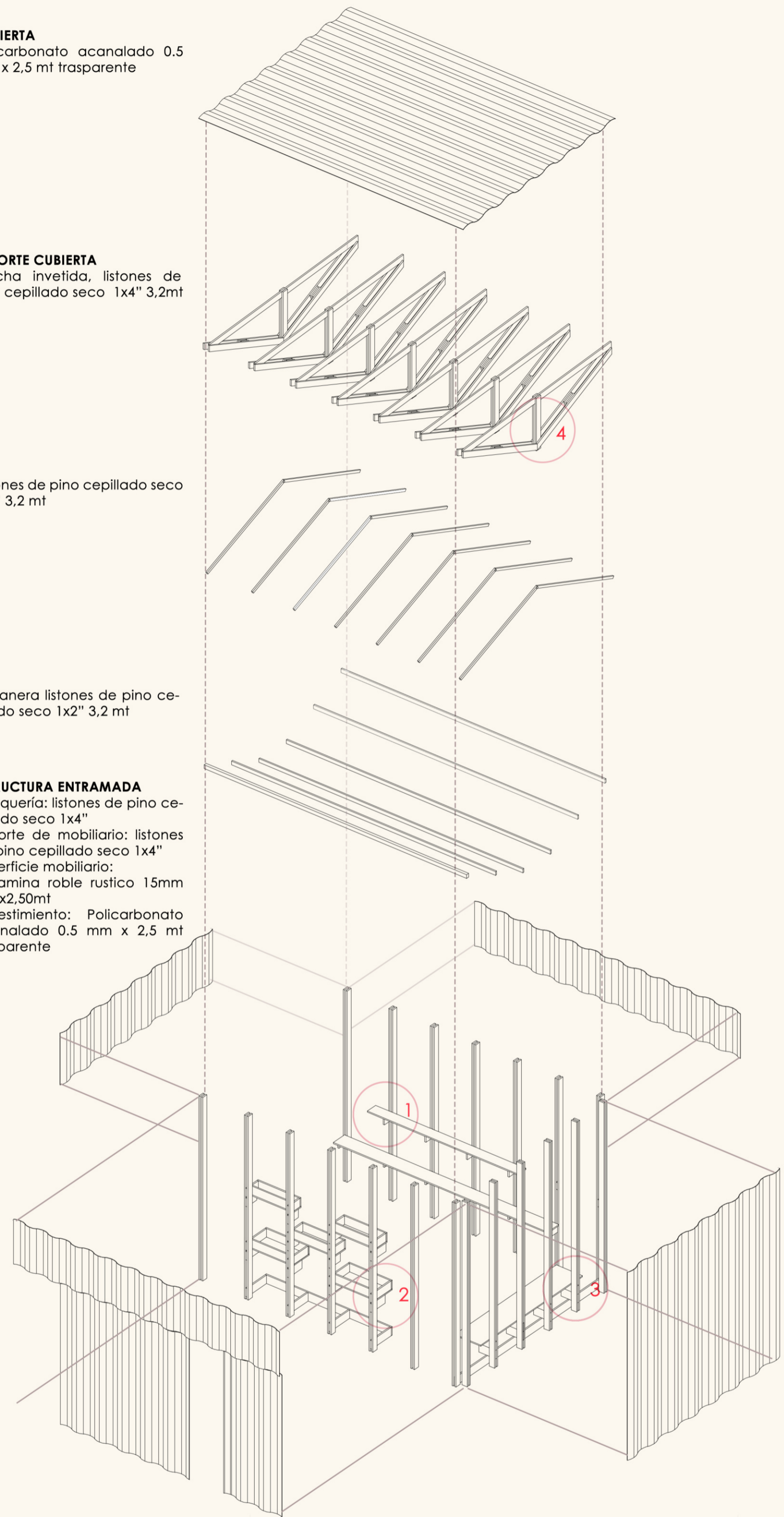
CUBIERTA
Policarbonato acanalado 0,5 mm x 2,5 mt transparente

SOPORTE CUBIERTA
Cercha invertida, listones de pino cepillado seco 1x4" 3,2mt

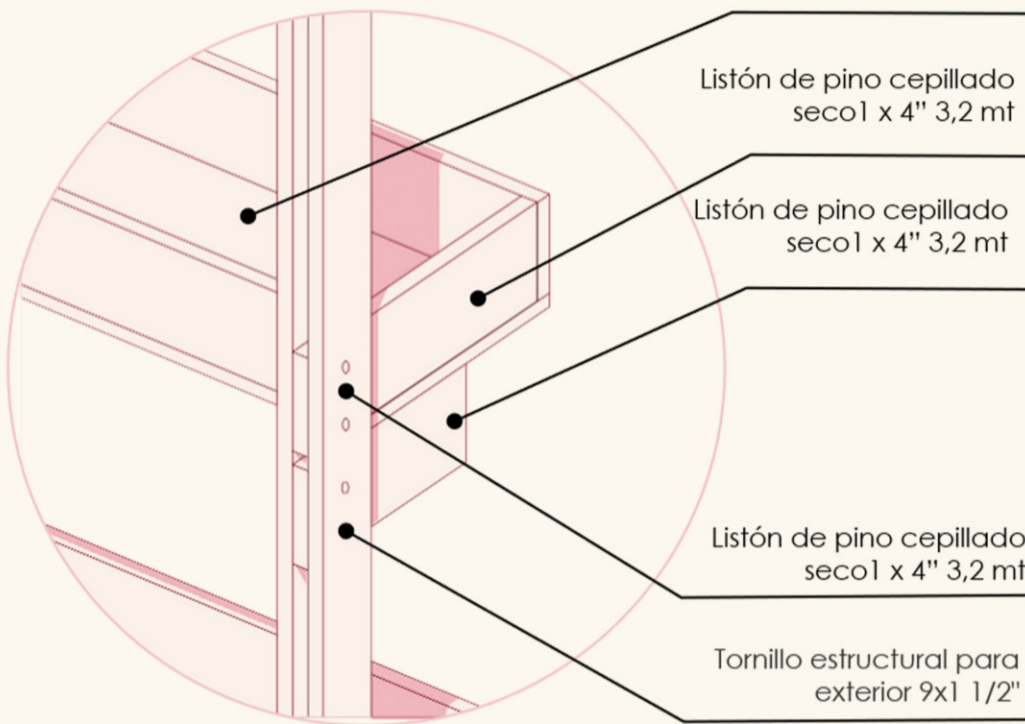
Listones de pino cepillado seco 1x2" 3,2 mt

Costanera listones de pino cepillado seco 1x2" 3,2 mt

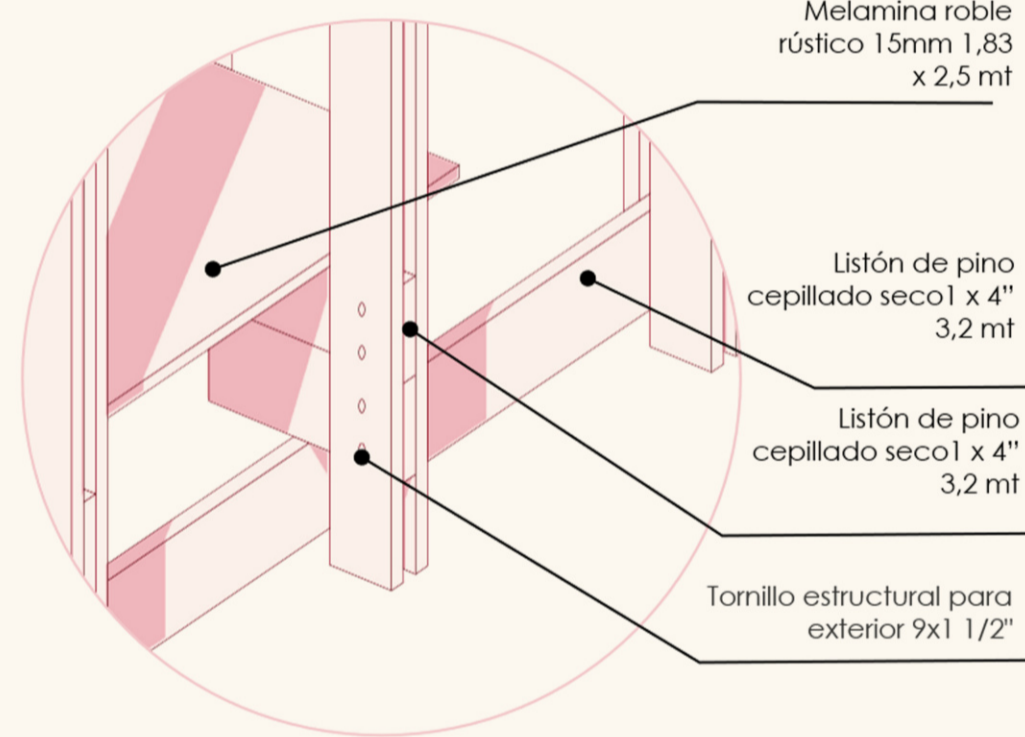
ESTRUCTURA ENTRAMADA
Tabiquería: listones de pino cepillado seco 1x4"
Soporte de mobiliario: listones de pino cepillado seco 1x4"
Superficie mobiliario: Melamina roble rústico 15mm 1,83x2,50mt
Revestimiento: Policarbonato acanalado 0,5 mm x 2,5 mt transparente



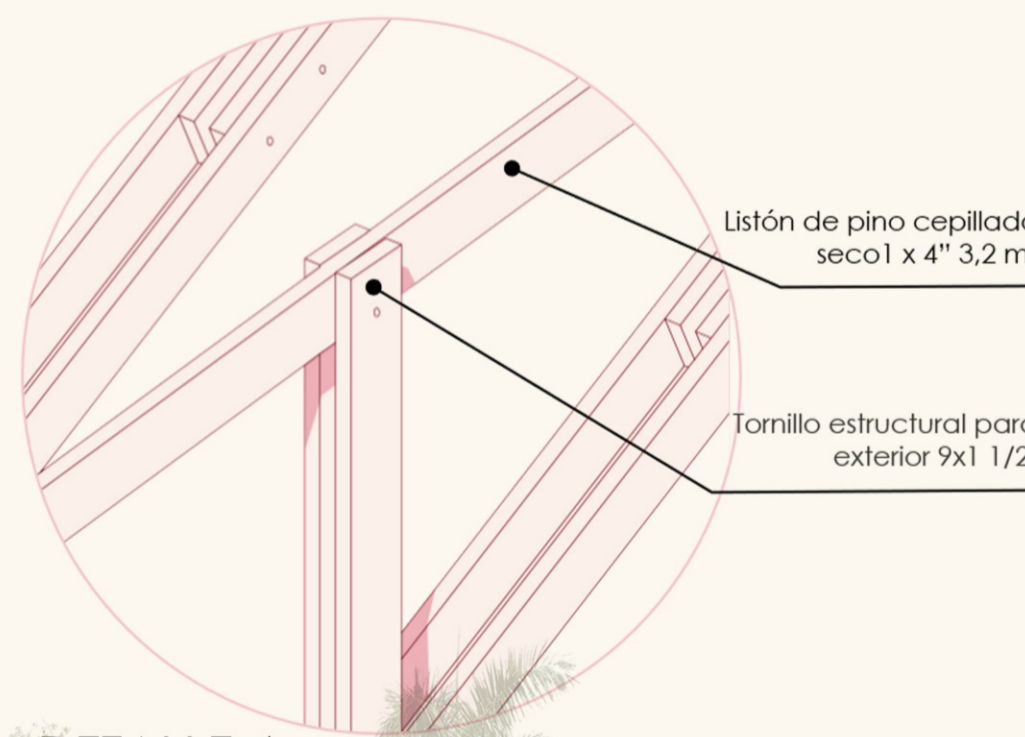
DETALLE 1
ESCALA 1:10



DETALLE 2
ESCALA 1:10



DETALLE 3
ESCALA 1:10



DETALLE 4
ESCALA 1:10

Losa exterior: Barniz impermeabilizante para madera + CLT 12cm

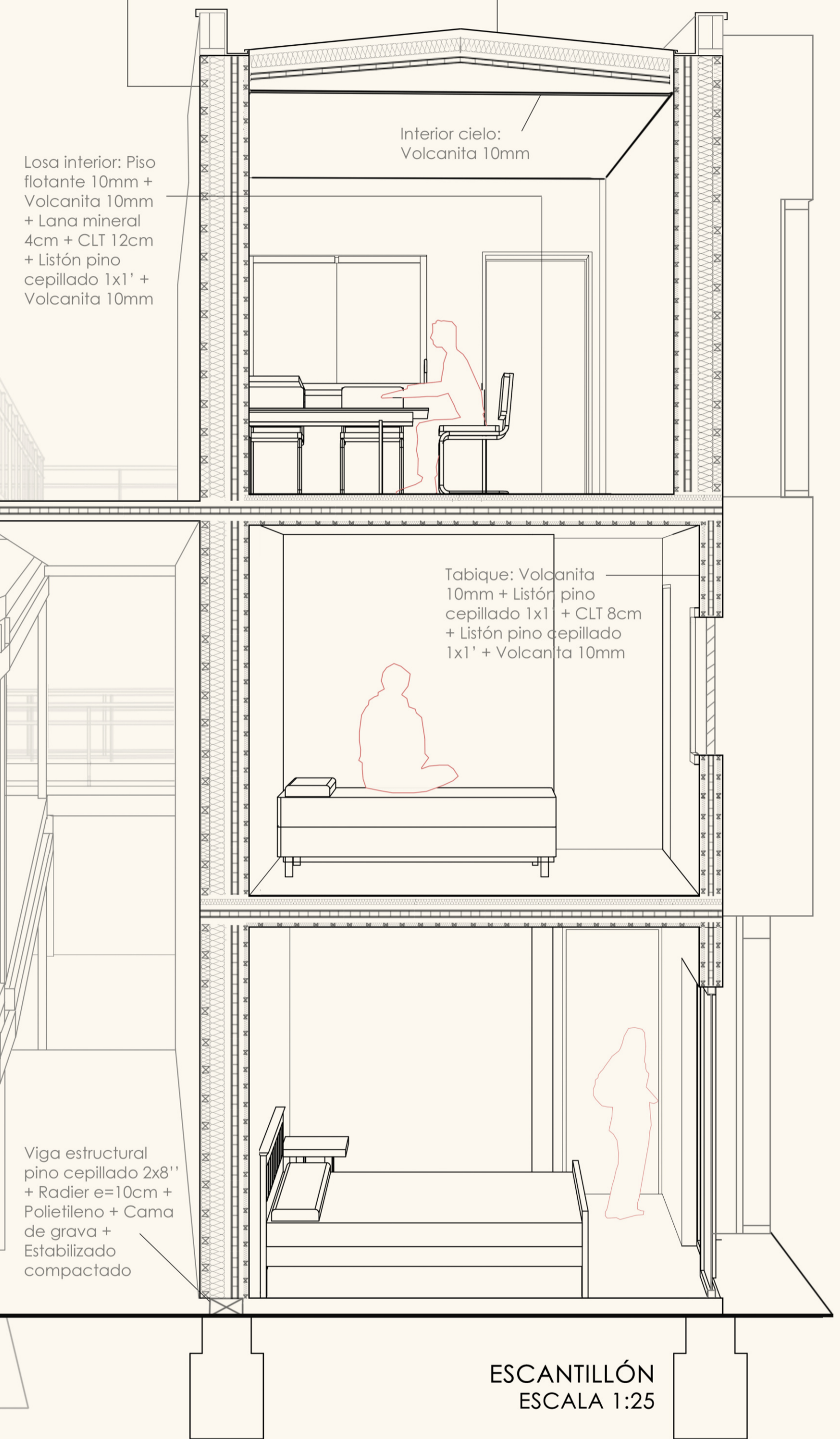
Estructura puente:
Vigas madera laminada 42x185mm + Pilares madera laminada 115x115mm + Baranda acero

Poyos y zapatas hormigón armado

CORTE LONGITUDINAL
ESCALA 1:150

Muro exterior: Revestimiento madera ranurada + Listón de pino cepillado 2x2" + Lana mineral 10cm + CLT 12cm + Listón pino cepillado 1x1" + Revestimiento madera ranurada

Cubierta plana: Tabla basta + Listón pino cepillado 1x1" + Aislante fibra madera + CLT 12cm + Volcanita 10mm



Losa interior: Piso flotante 10mm + Volcanita 10mm + Lana mineral 4cm + CLT 12cm + Listón pino cepillado 1x1" + Volcanita 10mm

Interior cielo: Volcanita 10mm

Tabique: Volcanita 10mm + Listón pino cepillado 1x1" + CLT 8cm + Listón pino cepillado 1x1" + Volcanita 10mm

Viga estructural pino cepillado 2x8" + Radier e=10cm + Polietileno + Cama de grava + Estabilizado compactado

ESCANTILLÓN
ESCALA 1:25

