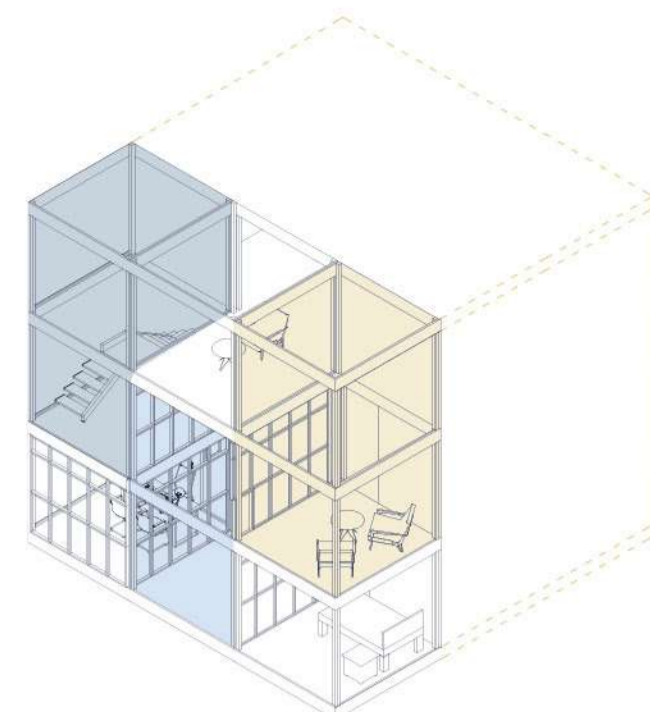
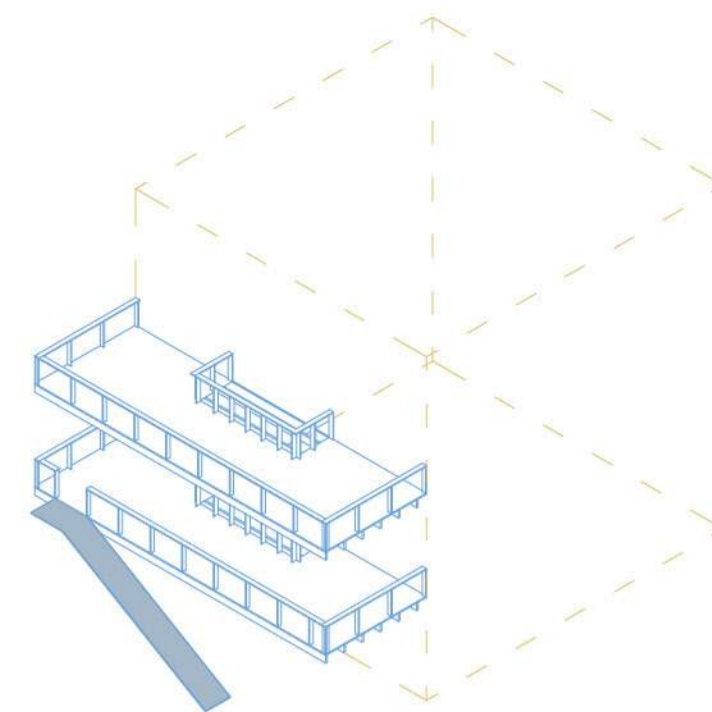


1. Establecer una trama en base a módulos



2. Dobles alturas diferencian las unidades



3. Exteriorización del habitar mediante balcones

UN MÓDULO, DOS ALTURAS

El edificio se proyecta como un conjunto de tres viviendas individuales por cada nivel, compuestas a partir de una serie de módulos de 3 x 3 x 2.7 metros.

El acceso a cada vivienda se produce a través de módulos de doble altura que, por un lado conecta las tres viviendas entre sí y por el otro facilita la entrada de luz a las zonas internas más oscuras de cada hogar. Además, se incluye un sistema de plataformas que acompañan al edificio permitiendo generar espacios extra de circulación y jardines frontales que compensan la falta de patio en los niveles superiores.

Estos jardines en altura son una imagen que contrasta con las principales características y cualidades urbanas de Lo Hermida (Peñalolén).

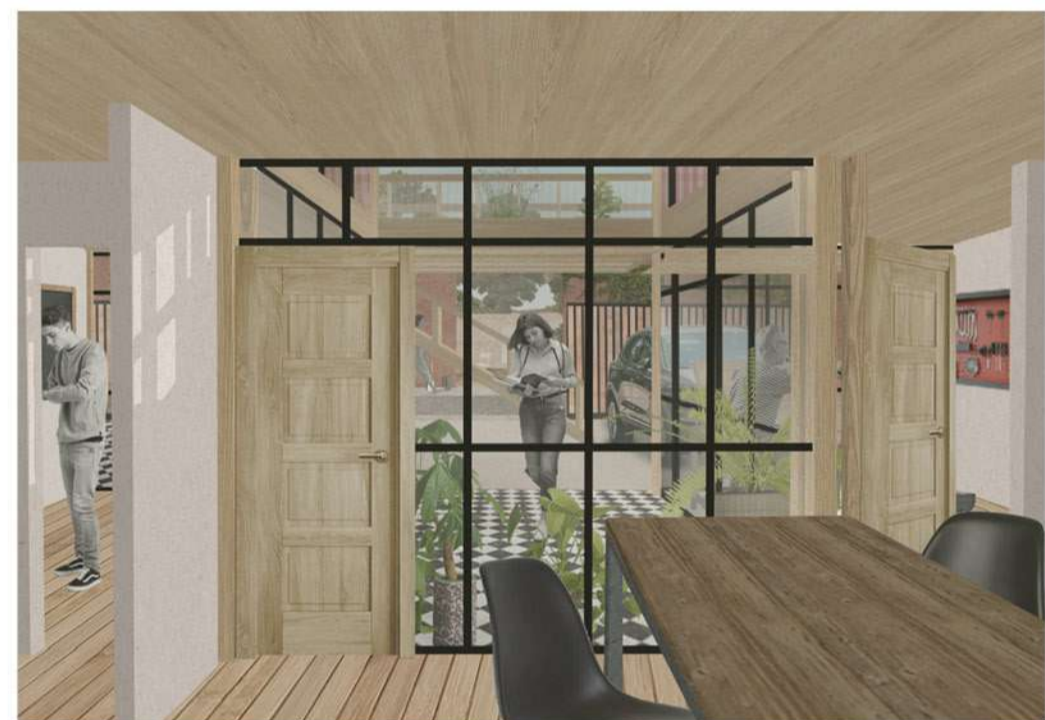
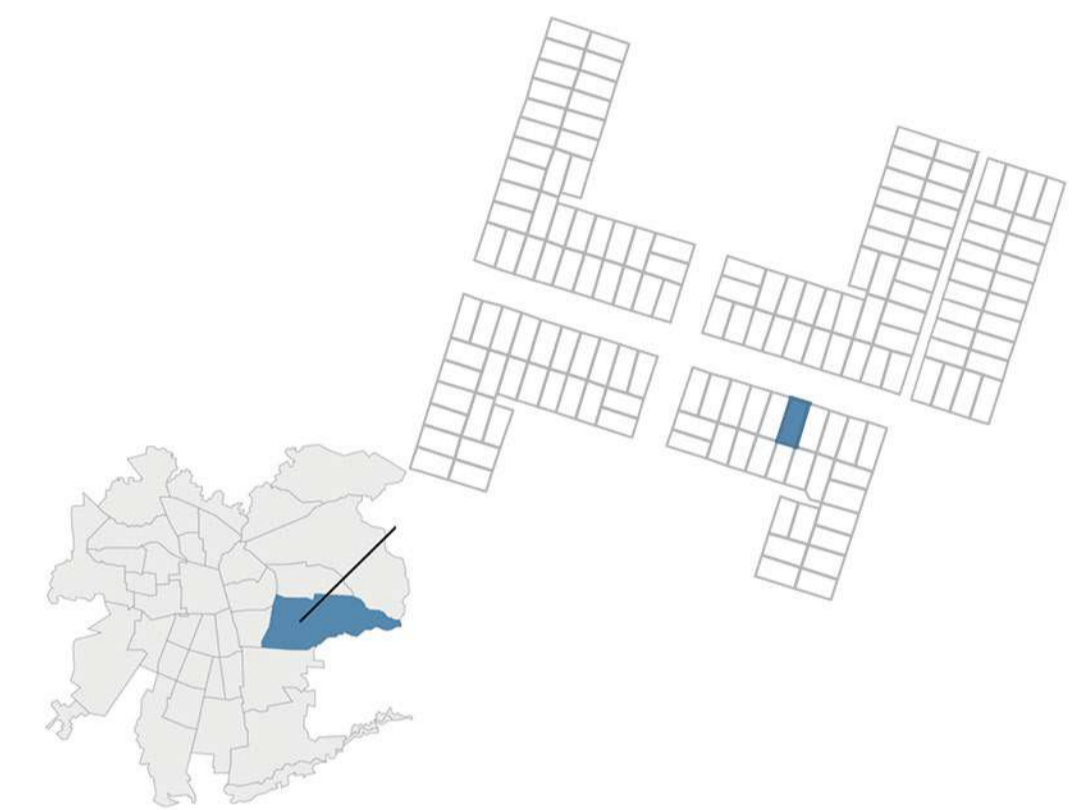
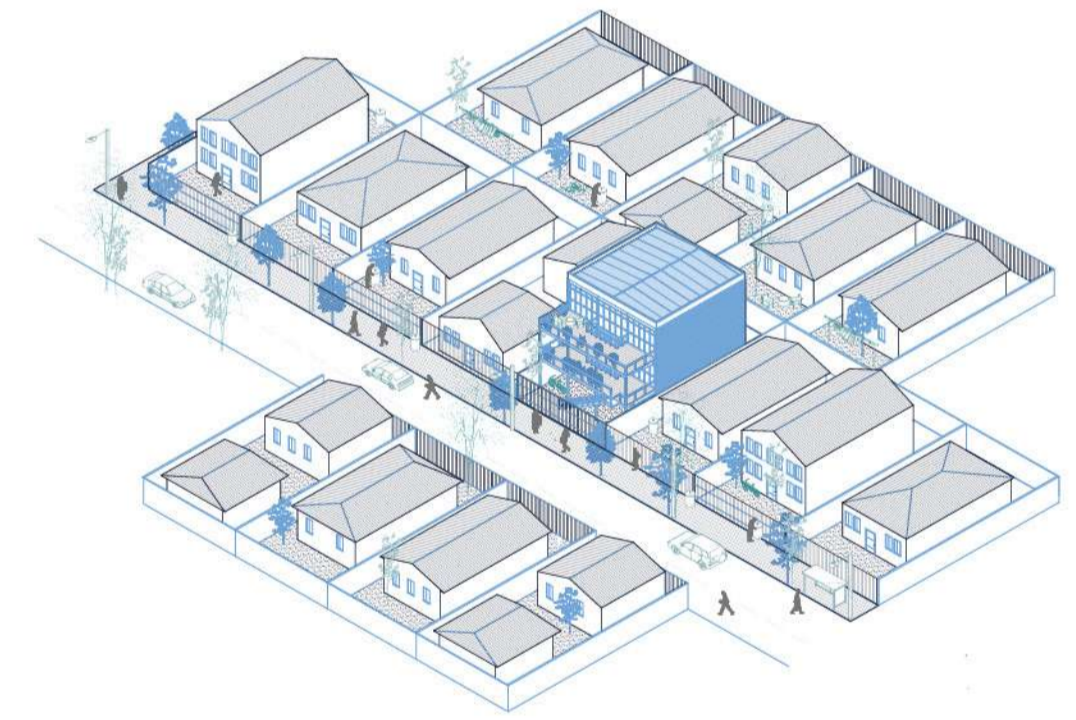


IMAGEN INTERIOR 1

Se muestra el acceso principal en doble altura a la primera vivienda, además de la habitación de Francisco y un breve vistazo al taller de madera de Samuel.



PEÑALOLÉN (REGIÓN METROPOLITANA)



EMPLAZAMIENTO TERRENO 9X18

Este terreno aprovecha la oportunidad de reutilizar suelo bien ubicado en un contexto urbano denso, bajo la necesidad de enfocarse tanto en lo urbanístico como lo habitacional.