

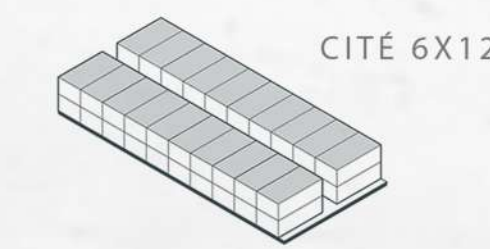
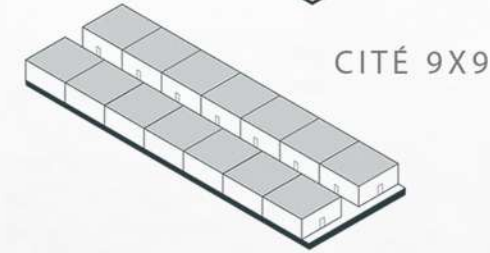
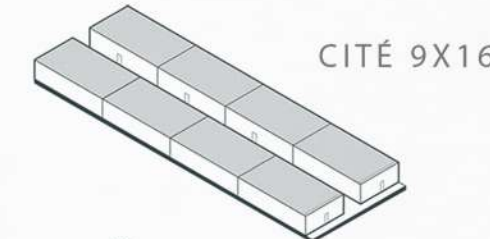
CITÉ SANTA ISABEL | SANTIAGO CENTRO

La **Región Metropolitana** representa un 49,4% del déficit habitacional a nivel nacional, siendo este más presente en las comunas de la periferia de Santiago, condición que **incrementa las problemáticas** al momento de considerar la accesibilidad y equipamiento por traslados excesivos y pérdidas de redes al momento de residir en esta área de la ciudad.

El caso de estudio se ubica en el **Pasaje Isidora** del Circuito de cités los Sacramentinos, ubicado entre **Santa Isabel e Eyzaguirre**, sitio en el que se busca mantener la característica del pasaje y permanente recorrido entre las dos calles.

La estrategia proyectual **busca una recuperación de la fachada histórica que da al pasillo**, pero sometiendo las viviendas a una **reestructuración y reorganización** en su interior para poder densificar con una propuesta en altura con un proyecto configurado de **madera laminada**.

TIPOLOGÍAS DE CITÉ

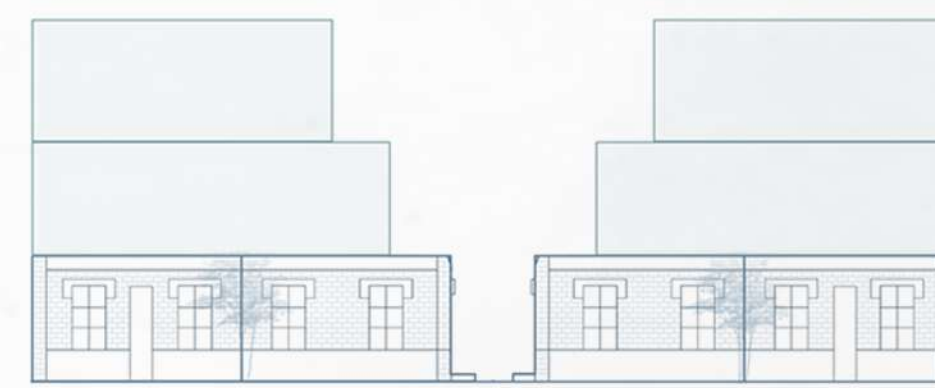


CITÉ 9X16

CITÉ 9X9

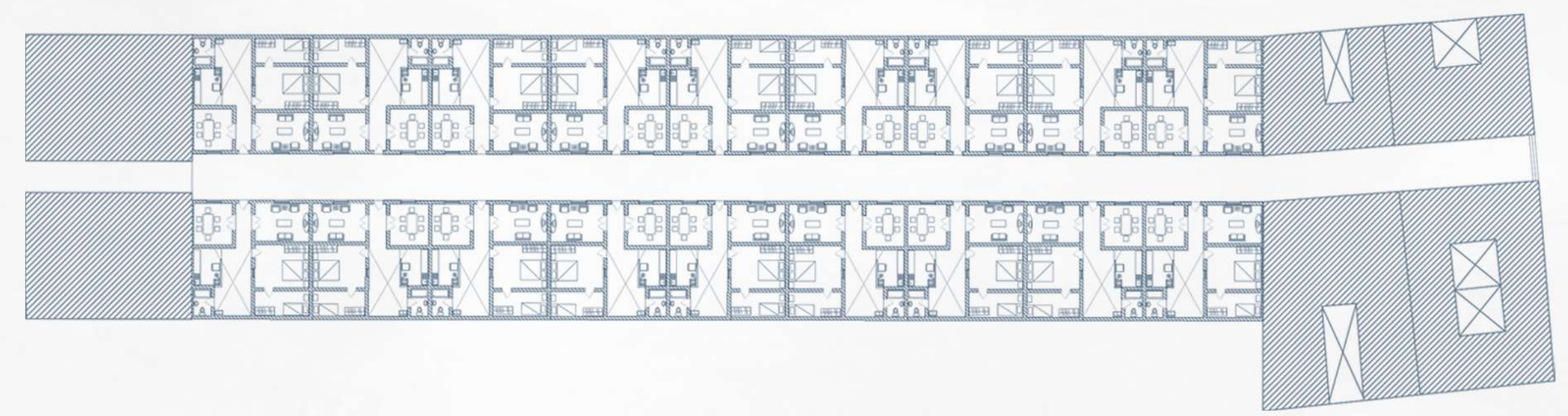
CITÉ 6X12

CITÉ 9X9



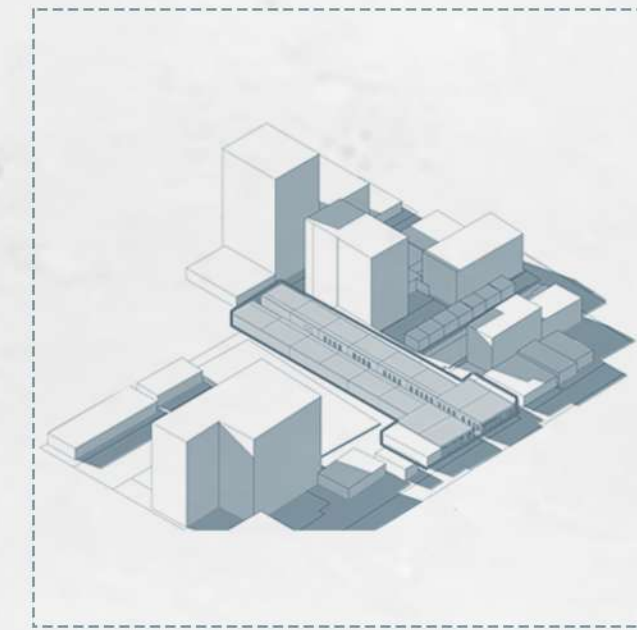
PROYECCIÓN LLEGADA DE LUZ AL CITÉ

PLANTA HISTÓRICA CITÉ SANTA ISABEL

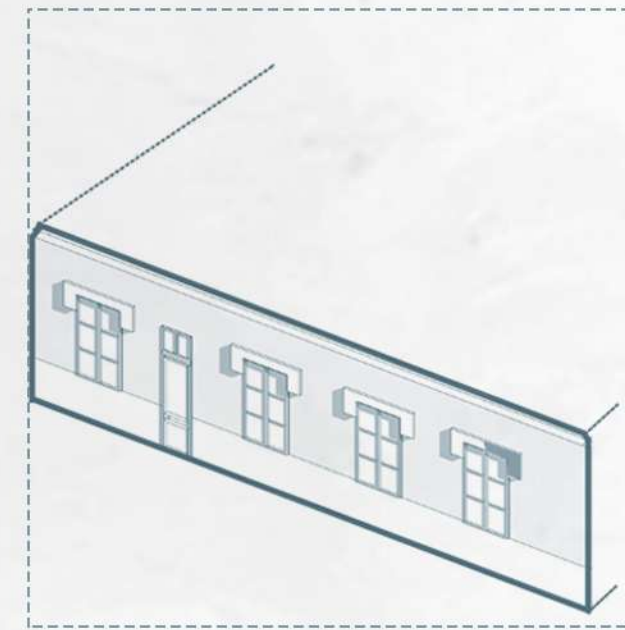


ELEVACION DE PROYECTO PREEXISTENCIA DEL CITÉ SANTA ISABEL

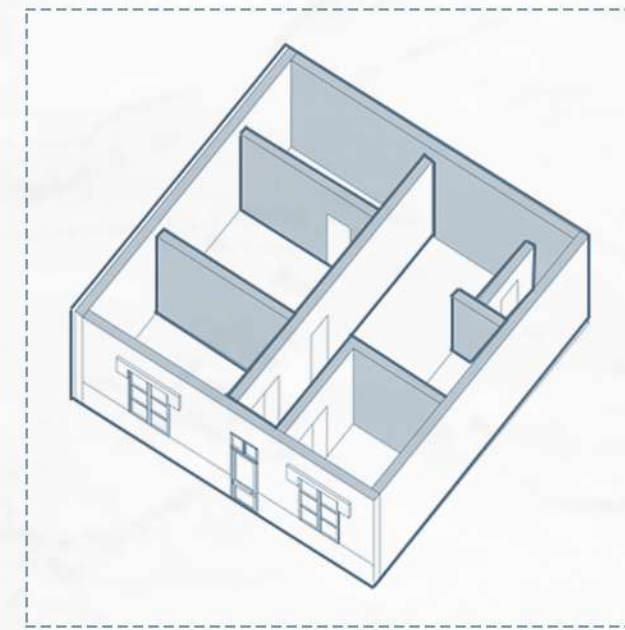
ESTRATEGIAS DE PROYECTO



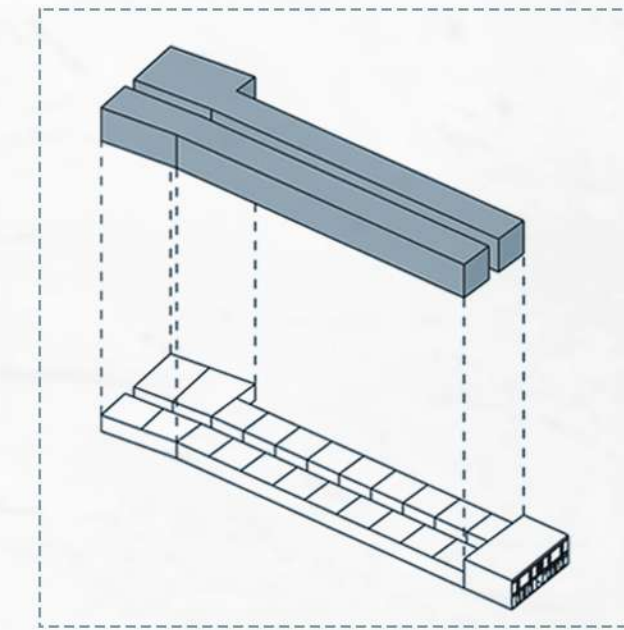
PREEXISTENCIA DEL CITÉ EN EJE SANTA ISABEL



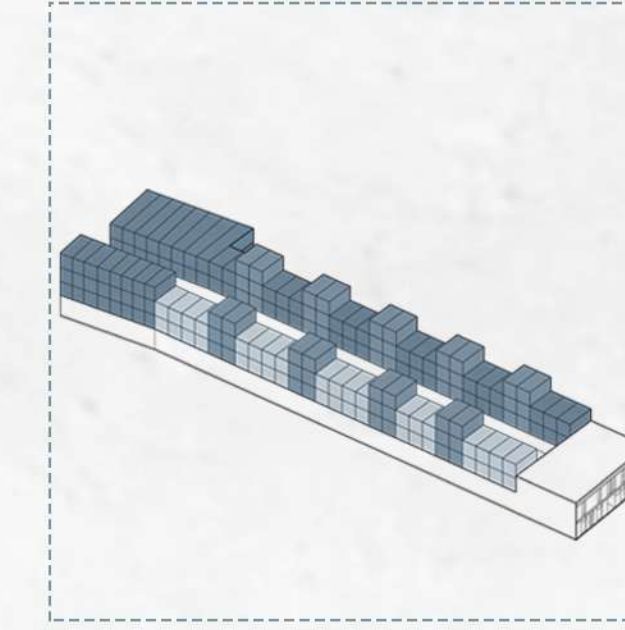
MANTENER FACHADA DE CITÉ ORIGINAL



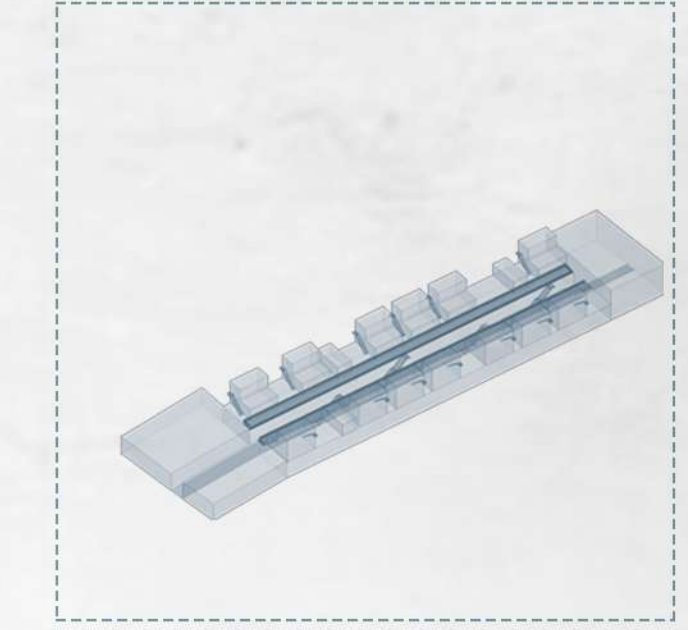
RE ORDENAR CITÉ EN SU INTERIOR



SUPERPOSICIÓN VOLUMÉTRICA

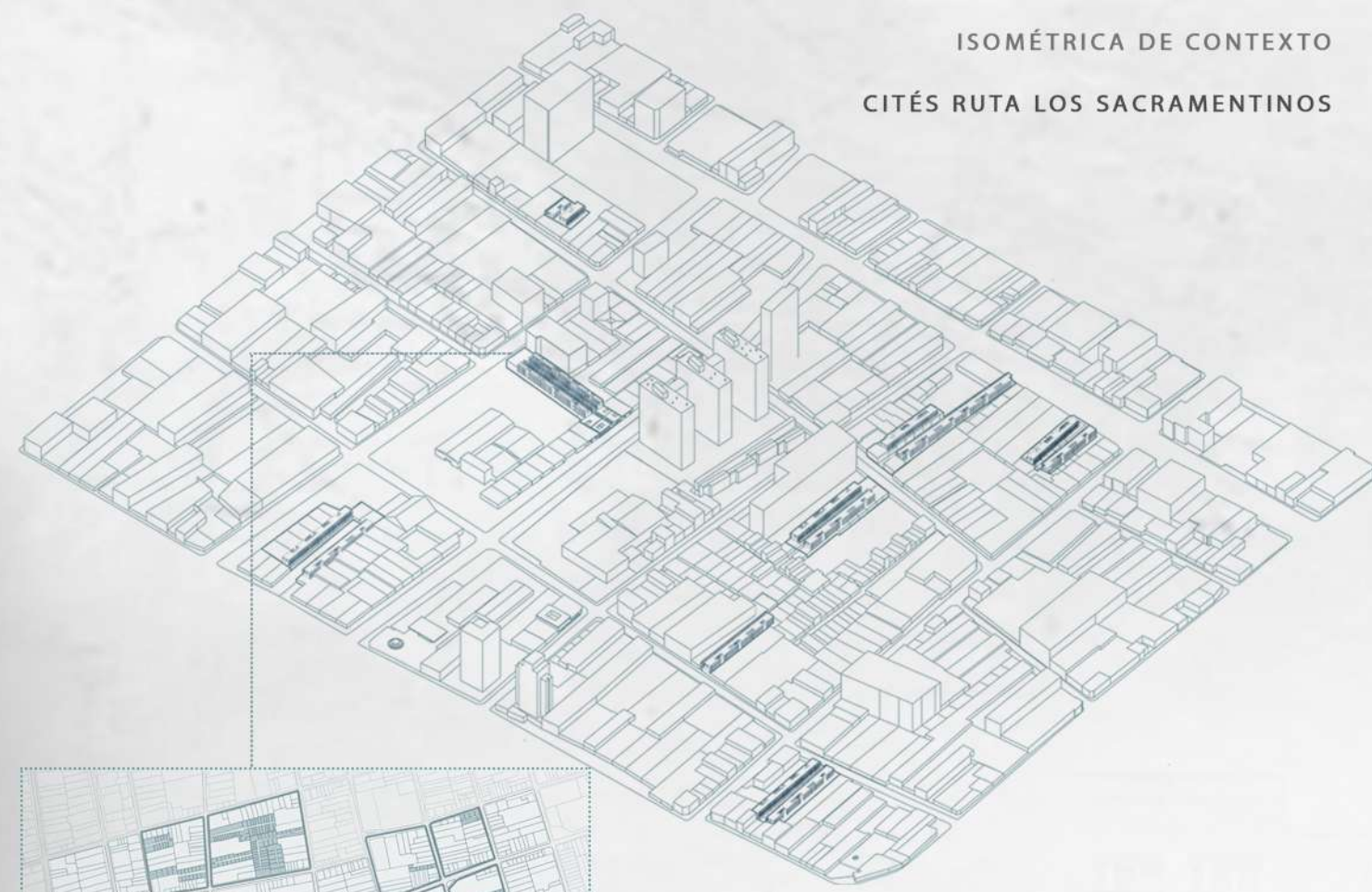


DIVERSIFICACIÓN Y DENSIDAD



CIRCULACIONES INTERNAS Y EXTERNAS DEL CITÉ

ISOMÉTRICA DE CONTEXTO CITÉS RUTA LOS SACRAMENTINOS



Pasaje Isidora  
Circuito de cités los Sacramentinos Santa Isabel

