

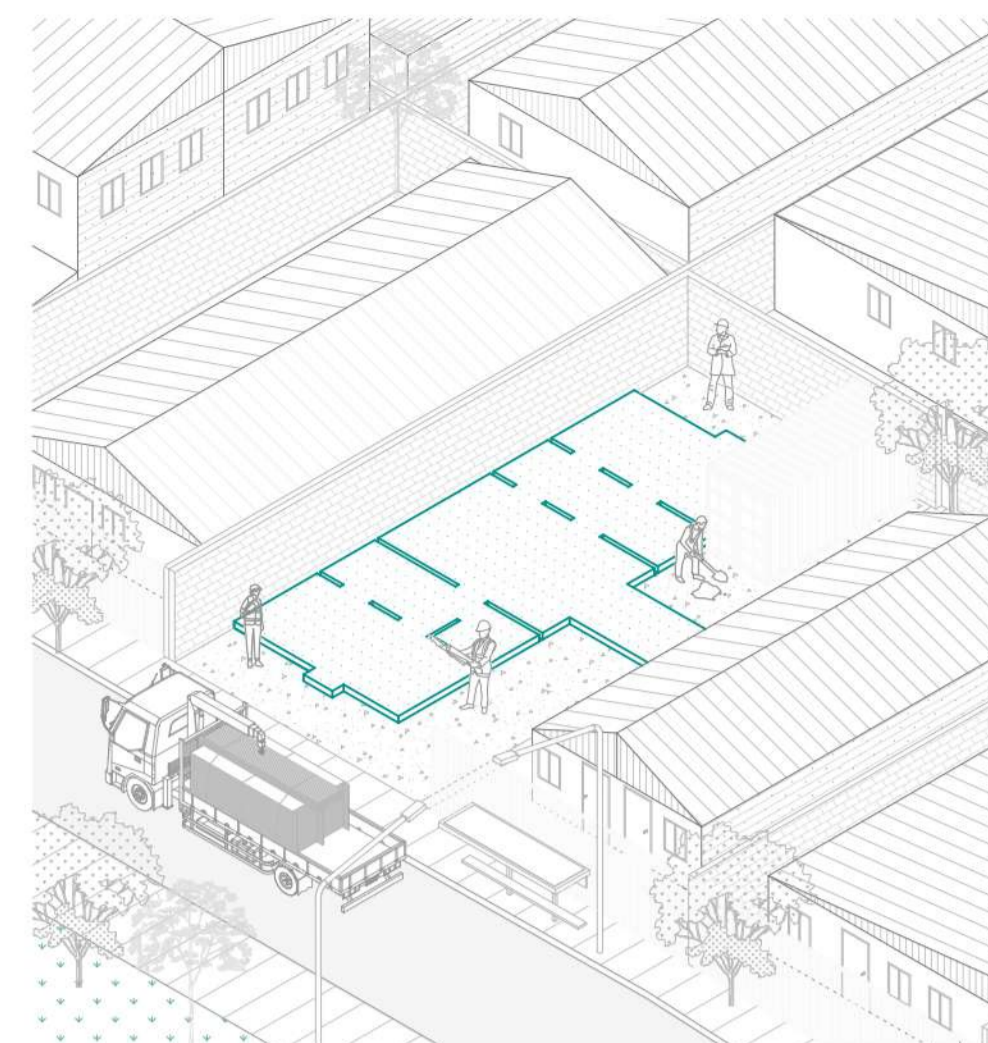
CASA DOMINÓ

La Casa Dominó se estructura principalmente por muros paralelos de madera contralaminada (CLT).

Las crujiás entre muros y sus dimensiones son determinadas por los recintos que contienen: crujiás menores para espacios servidores y crujiás mayores para espacios servidos.



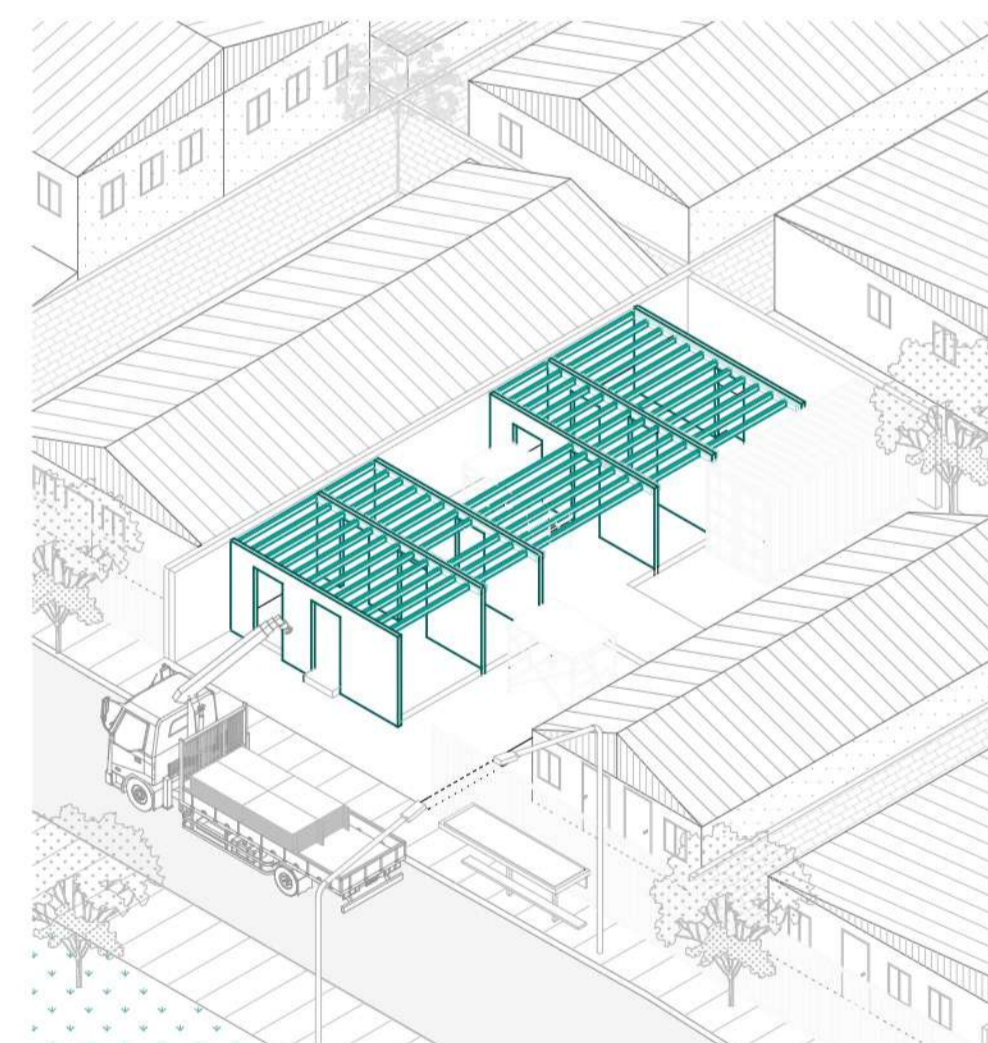
Imagen 1
Los muros texturizados corresponden a CLT. La casa tiene una relación directa con el parque Pierre dubois.



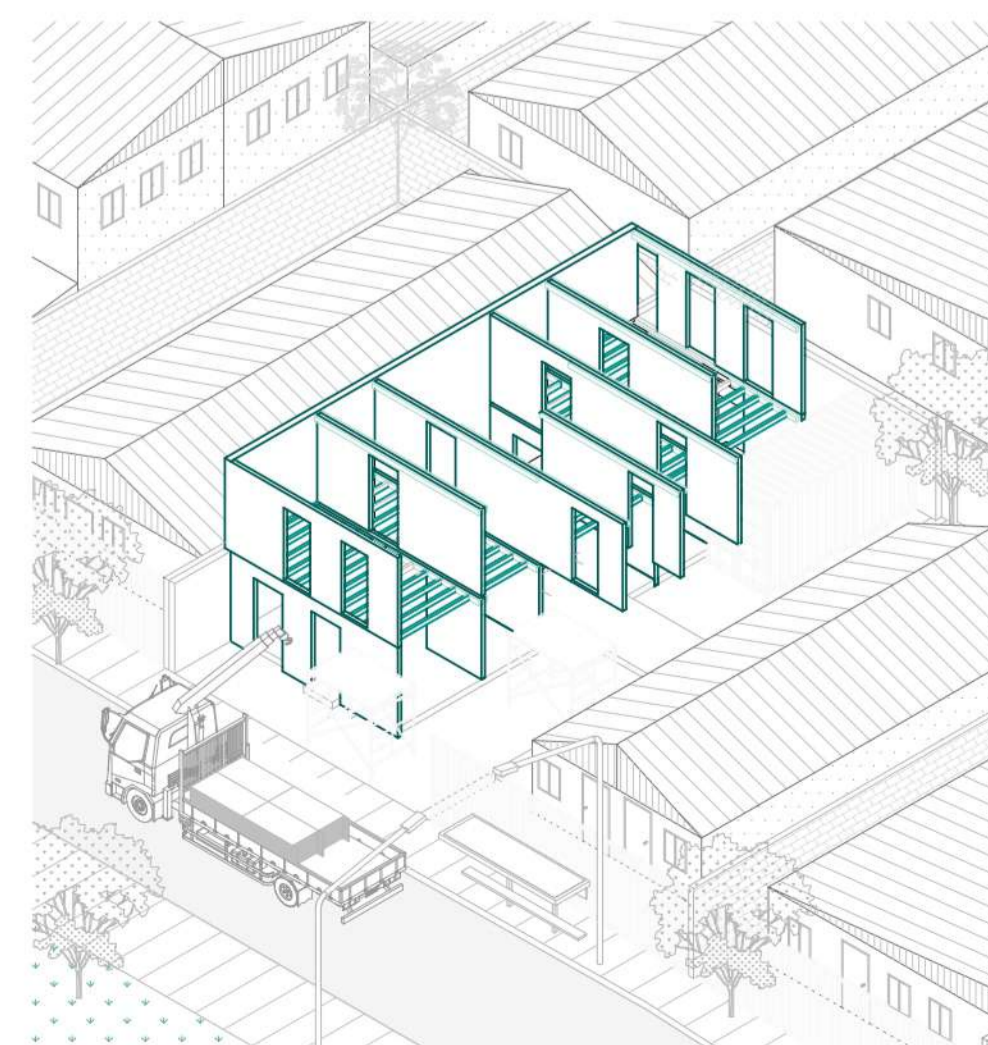
Montaje 1
Con la idea de la construcción prefabricada, el proyecto se monta directamente en el terreno (previamente preparado).



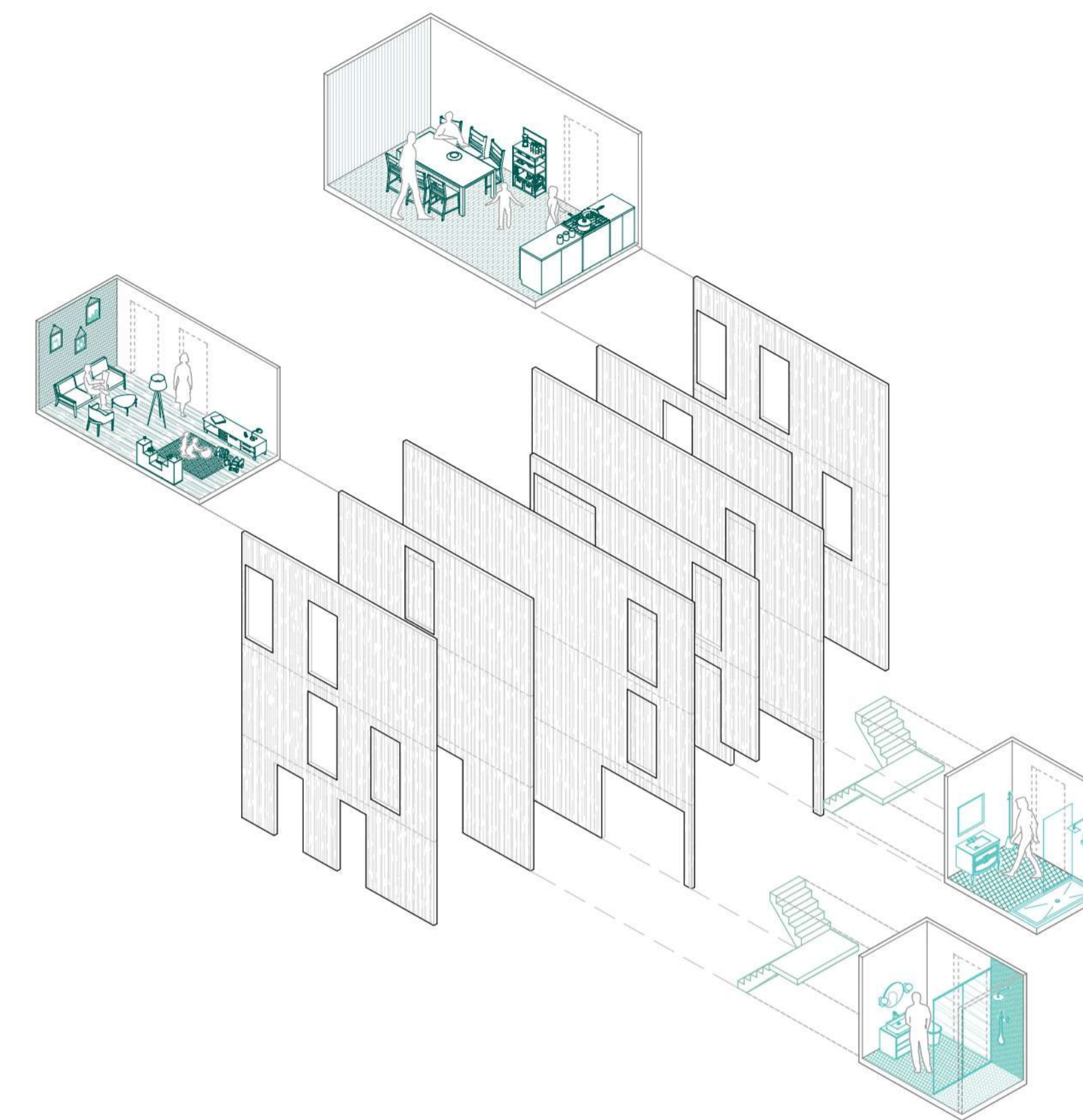
Montaje 2
Primero se instalan los paneles predimensionados de CLT, de forma rápida y eficaz con la ayuda de una grúa,



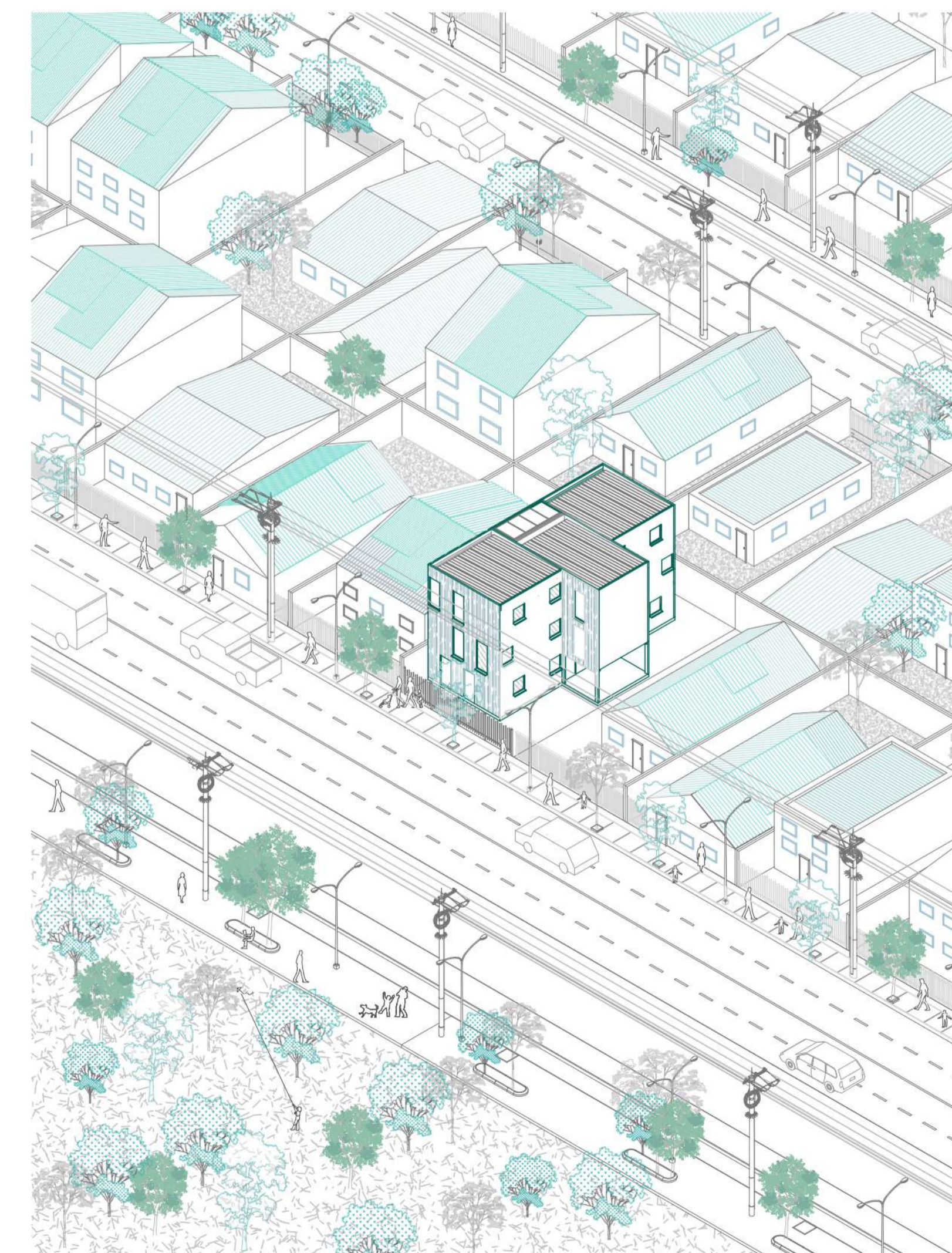
Montaje 3
Posteriormente se instalan hombros para los paneles de los niveles siguientes.



Montaje 4
En los hombros se apoyan las vigas que sostienen las losas de cada nivel, y que ayudan en la prevención de desplazamientos horizontales



Esquema de Crujiás
Los muros conforman un sistema de crujiás que según sus dimensiones se establecen sus respectivos programas: servicios o servidos.



Contexto
El proyecto se emplaza en la comuna de Pedro Aguirre Cerda, aledaña a edificios que son mayoritariamente unidades habitacionales pequeñas o edificios de mediana altura.