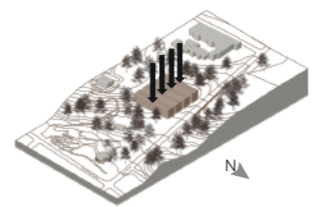
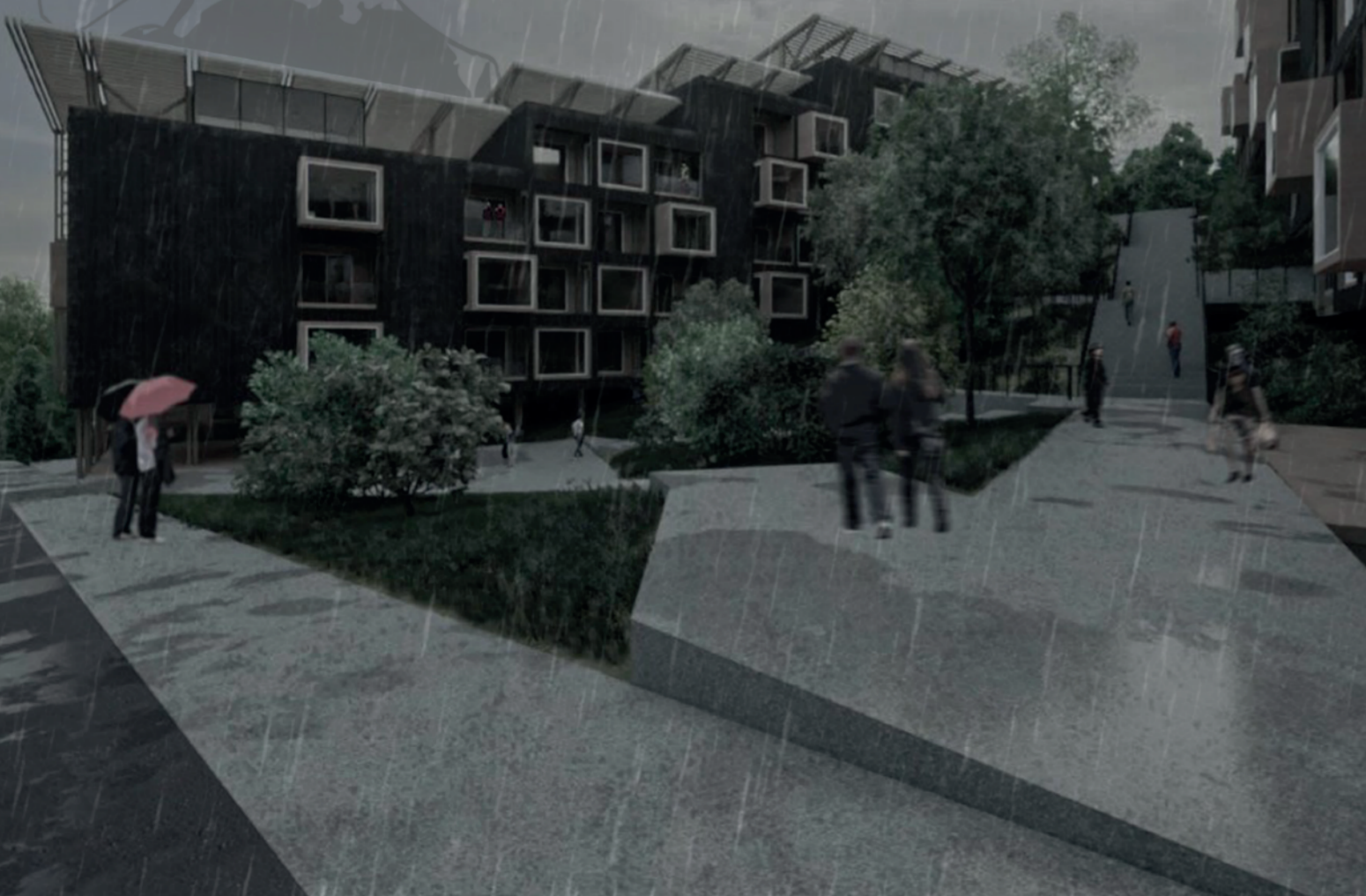


# PARQUE RESIDENCIAL COMUNIDAD EN LADERA

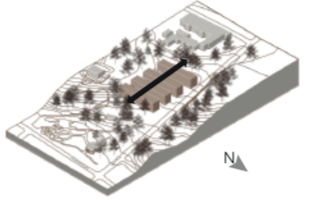
Frutillar Bajo, los lagos Chile

Parque Residencial Comunidad en Ladera es un Conjunto Habitacional de 101 unidades unifamiliares que busca colaborar con la consolidación de una mega manzana en Frutillar Bajo debido a la alta demanda habitacional en la zona, aprovechando los servicios y recursos cercanos, como educación, salud, comercio, turismo y áreas naturales. En las últimas décadas, la cuenca del Lago Llanquihue ha experimentado una alta demanda habitacional, lo que ha llevado a un aumento significativo de la población. Esta situación ha generado un efecto demográfico vinculado a la capital regional, Puerto Montt, que funciona como centro laboral mientras las otras ciudades operan como lugares principalmente de residencia. El enfoque del proyecto se centra en Frutillar, una ciudad que en el contexto de un crecimiento demográfico desmesurado (principalmente en su periferia), ha descuidado su desarrollo urbano y paisajístico. El objetivo principal es abordar la segregación socioespacial presente en Frutillar Alto y Bajo, proponiendo un complejo de viviendas asequibles y de mediana escala en Frutillar Bajo.

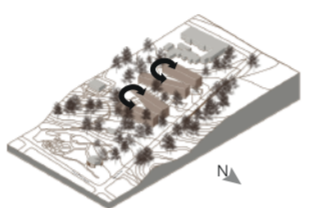
La manzana está definida por una ladera en toda su extensión, siendo una de las causas de su difícil consolidación. De esta manera, se plantea emplazar el conjunto habitacional ascendiendo longitudinalmente en relación con la ladera y preservando los árboles del área. Se destaca la generación de un frente urbano en el borde norte, aprovechando las condiciones de asoleamiento. El proyecto busca conectar y valorar el lugar mediante una plaza urbana arbolada y senderos que enlazan la ciudad con el parque del museo Colonial Alemán en el plano superior. Las viviendas se posicionan para aprovechar el sol, vistas al lago y ventilación. Se generan espacios comunes (a nivel inferior, en las circulaciones y a nivel superior), junto con puentes conectores para fomentar el encuentro comunitario y constituir el conjunto habitacional.



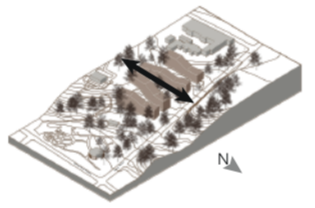
Posicionamiento de los volúmenes, sentido Longitudinal a favor de la cota, Conformación de la cuadra en relación a los servicios adyacentes.



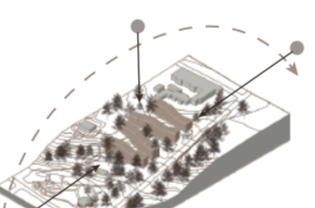
Separación de cada volumen para generar distintas áreas, fachada urbana y mantener árboles.



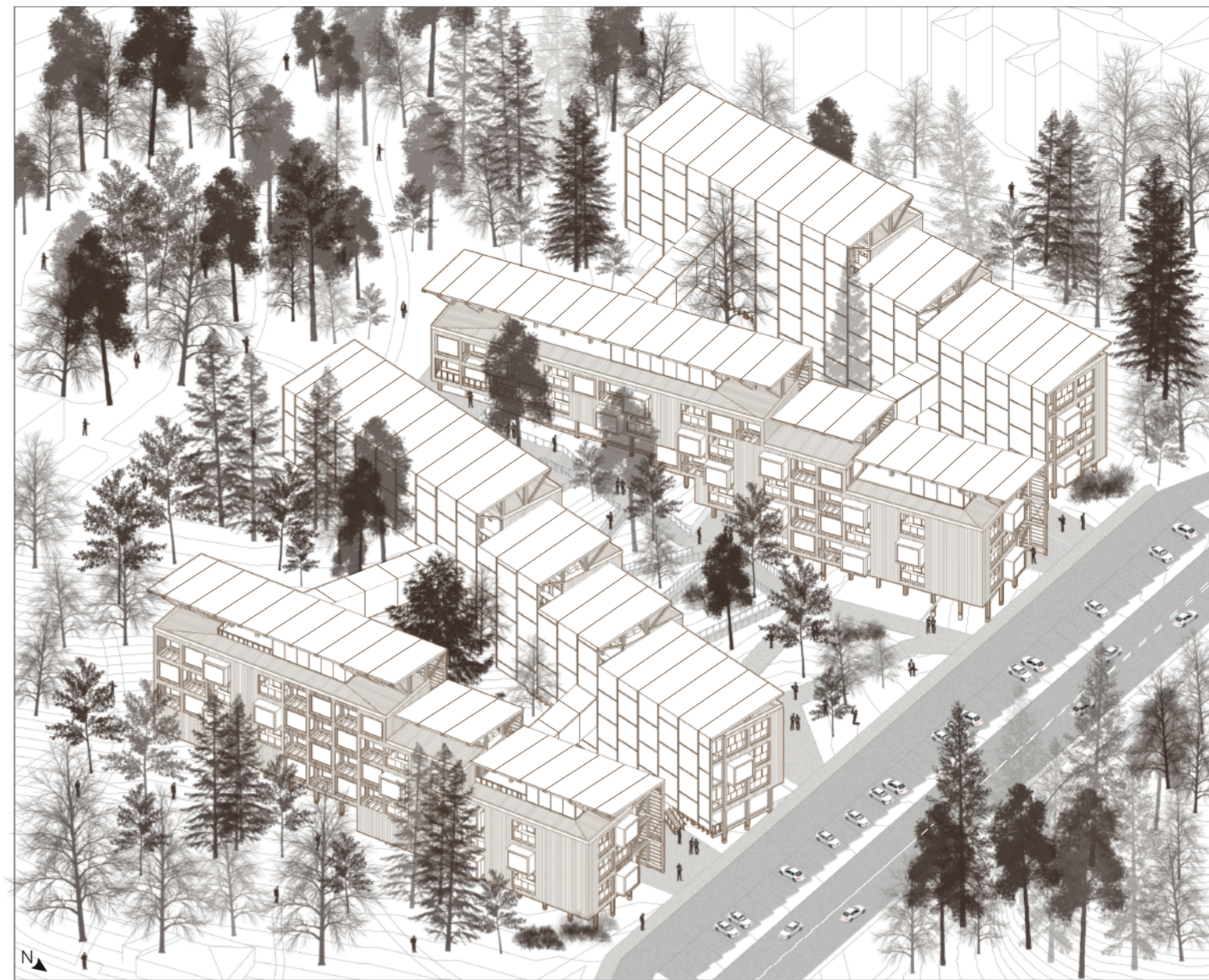
Rotación de los volúmenes a favor del Parque para denotar su importancia y generar espacios comunes.



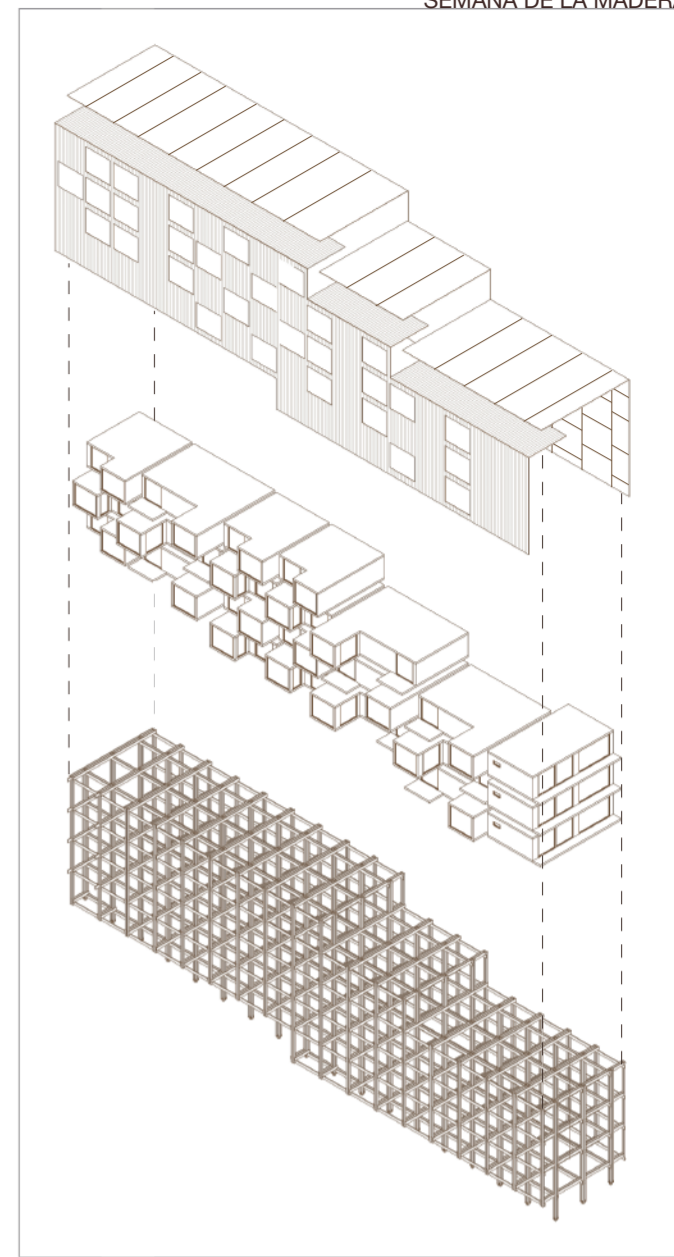
Adaptación al desnivel existente, y conector al Parque superior con la vía urbana inferior.



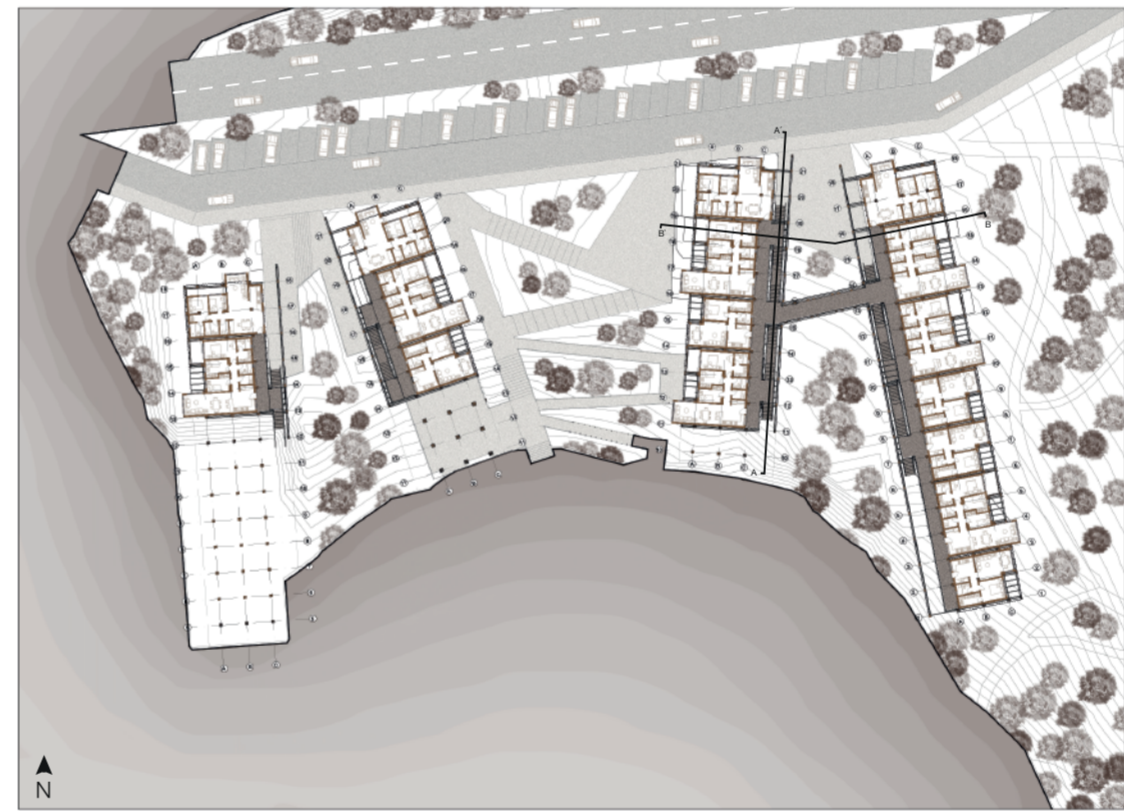
Estudio Solar, posicionamiento Oriente poniente de Tipologías de Viviendas



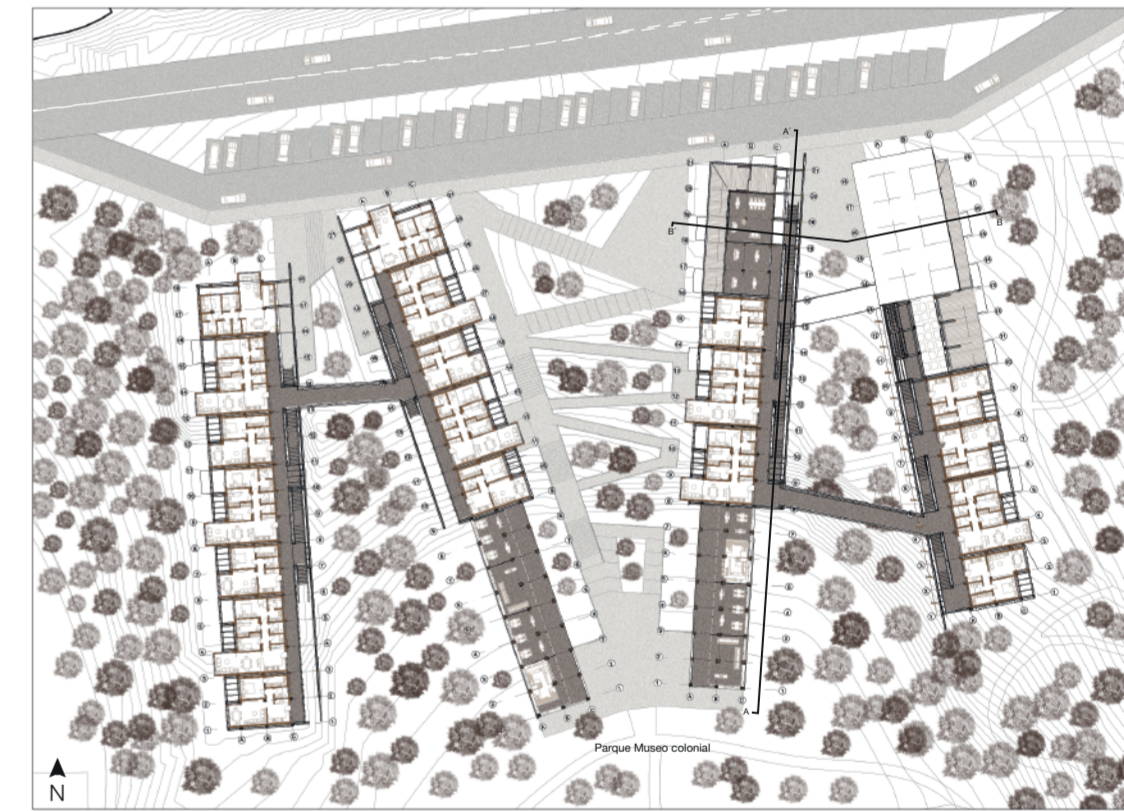
ISOMÉTRICA 1/ 500



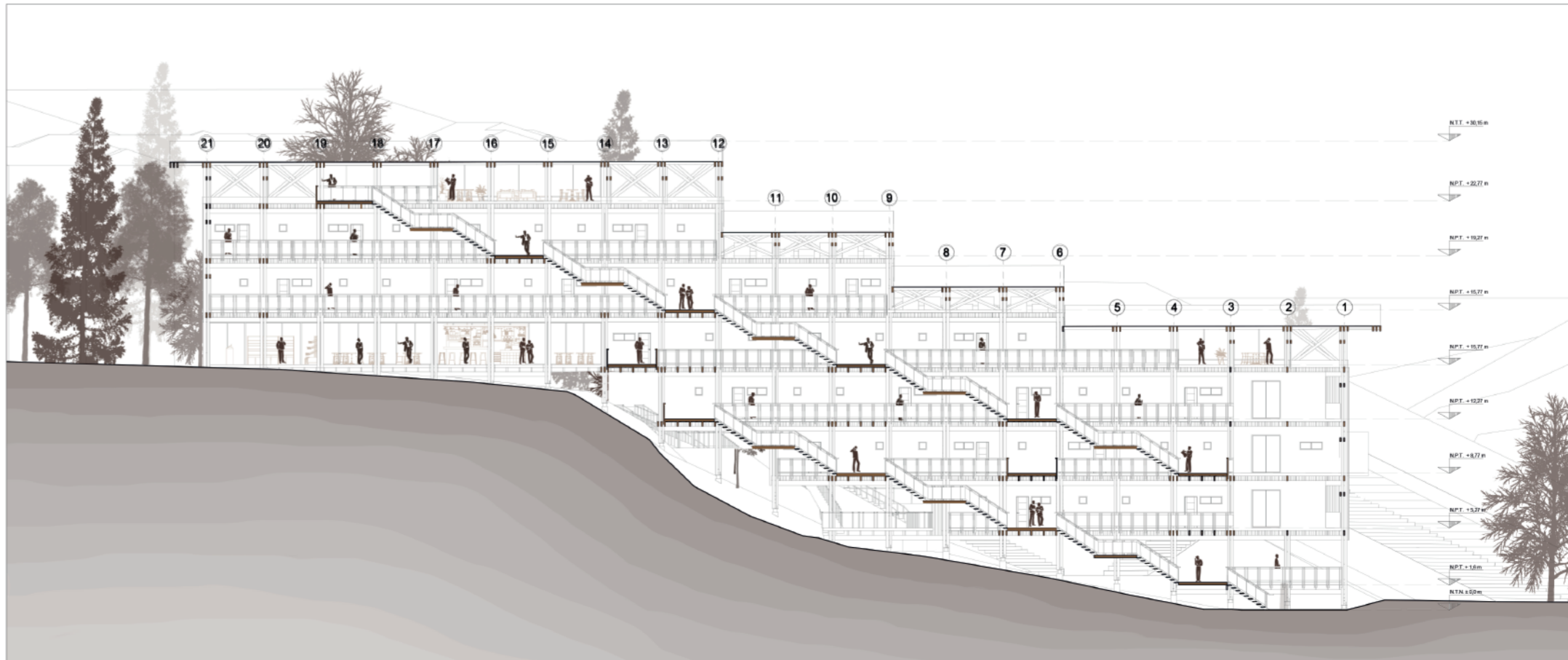
ESQUELETO + MASA/VIVIENDA + CUBIERTA



PLANTA CONJUNTO 1/ 750



PLANTA CONJUNTO 1/ 750



CORTE LONGITUDINAL A-A' 1/ 250



PLANTA NIVEL3 1/ 250