

# CONJUNTO HABITACIONAL SOBRE-MESA

PROYECTO DE DENSIFICACION MEDIANTE LA MICRO-RADICACION

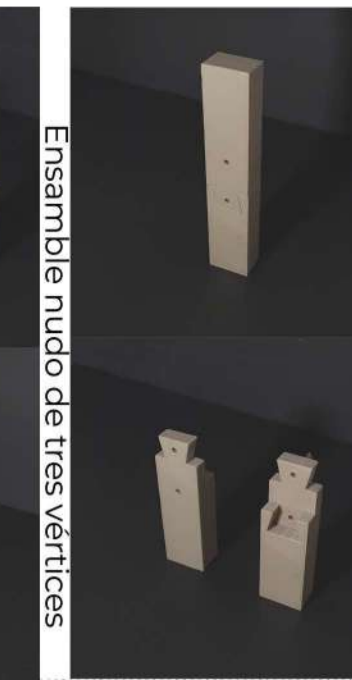
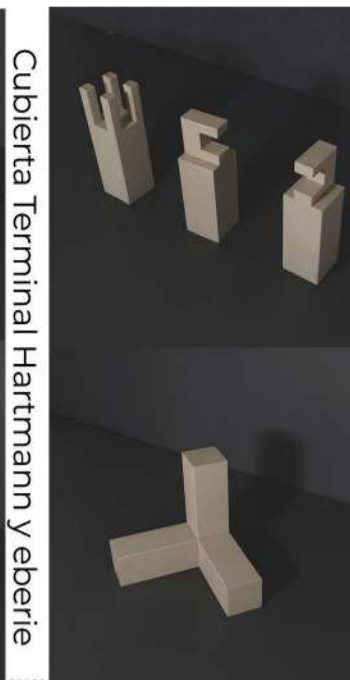
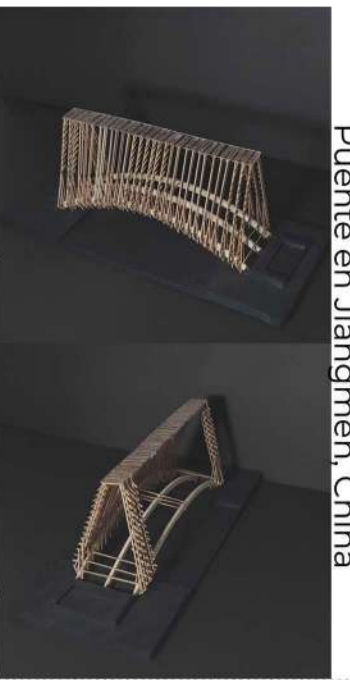


## POBLACIÓN EL PINAR San Joaquín

- Municipio
- Educación superior
- Educación escolar
- Educación parvularia
- Equipamiento Salud
- Carabineros
- Límite comunal
- Red vial
- Deficit habitacional

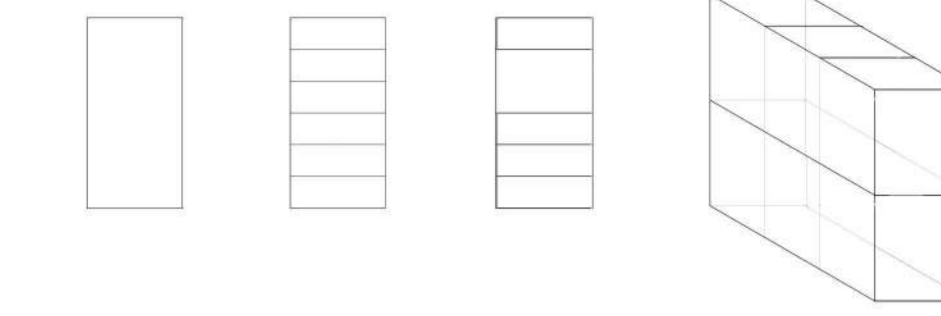
Memoria: El proyecto Sobre-Mesa surge de la estrategia de ocupación del espacio aéreo disponible en los núcleos urbanos; frente a las problemática del déficit de viviendas y la búsqueda de no seguir expandiendo el tejido urbano, estratégicamente el proyecto se posiciona sobre la cumbrera de las techumbres interrumpiendo en fundaciones puntuales sobre la pre-existencias, manteniéndola, a sí mismo se compone de forma permeable y con vacíos principales que permiten la iluminación y ventilación.

MAQUETAS DE ESTUDIO / REFERENTES

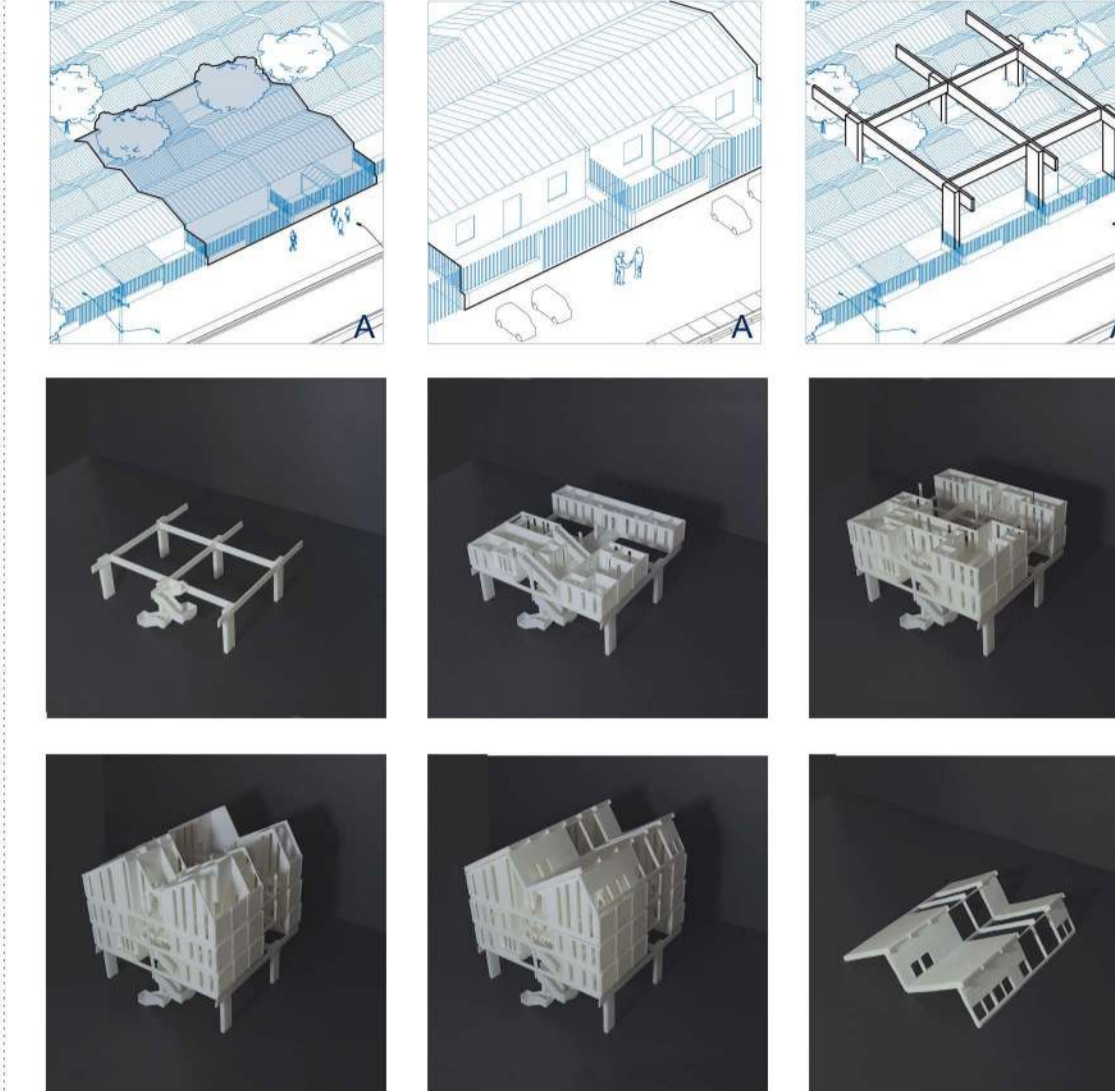


## OPERACIÓN:

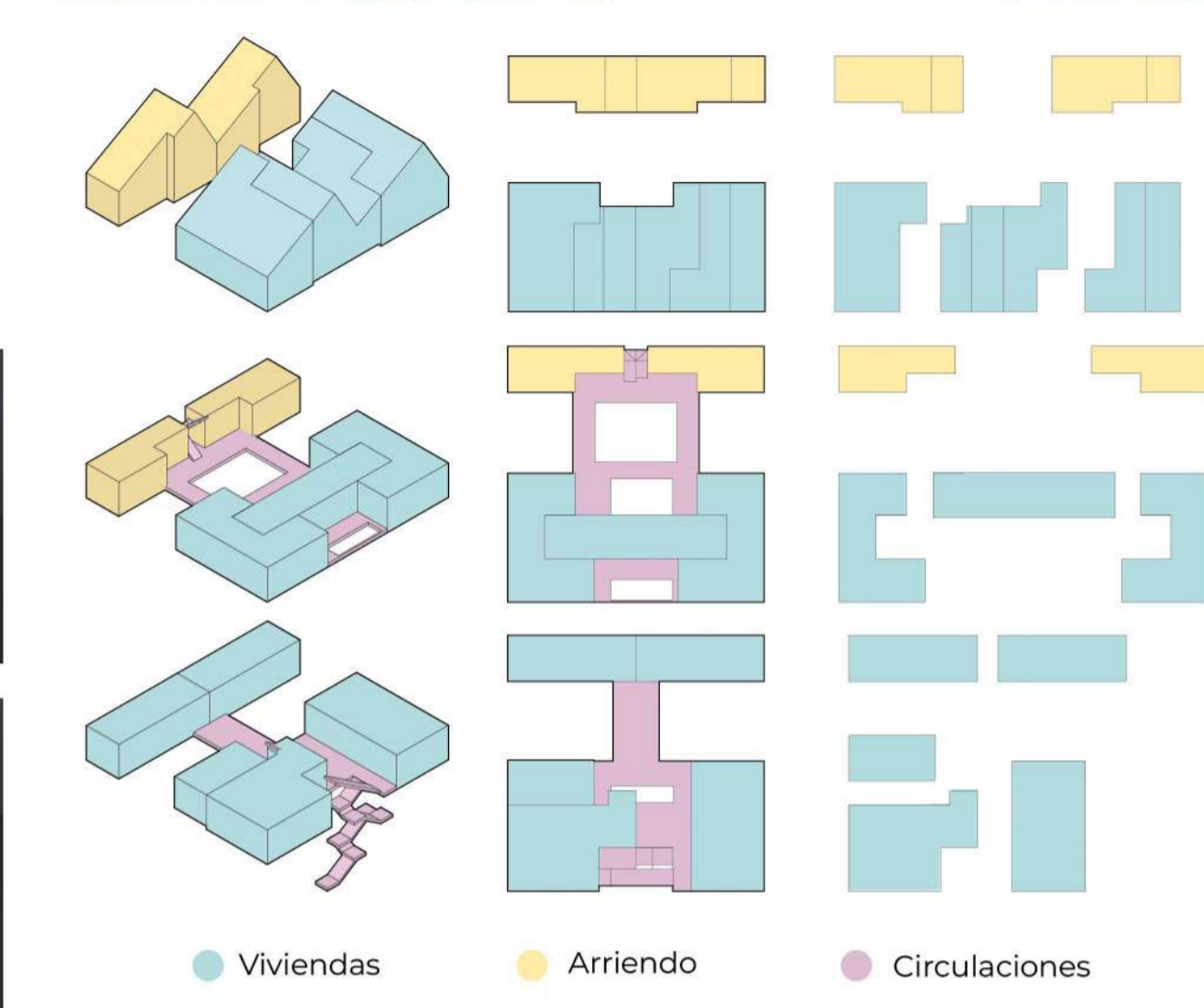
1. Predio 9x18
2. Modulación
3. Vacío central
4. Organización espacial



Caso 1: Participación de dos propietarios, mediante la unión predial, para así aumentar las capacidades constructivas de los predios, y comenzar a conformar micro conjuntos.



La Fábrica / Patio Outlet



Unité d'Habitation Le Corbusier



FUENTE: LA FABRICA E.O. FUENTE: LA FABRICA E.O. FUENTE: LA FABRICA E.O.



## AXONOMÉTRICA DE CONTEXTO

ESCALA 1:1000

