

La utilización de arcos y la estructuración de cada módulo se forma según las características del lugar, tomando en cuenta las vistas generadas por la misma masa arbórea de la zona, las cuales generan cuadros visuales con cierta similitud a los arcos, produciendo una percepción cavernosa en cascada, evocando así una sensación de profundidad, que enmarca el paisaje aledaño. Esto permite tener un control visual en todo momento del entorno y biodiversidad, mientras que la materialidad juega un rol importante en la configuración de la propuesta, ya que gracias a las propiedades mecánicas, nos permite darle ligereza a las estructura y posibilita crear este volumen aireado y similar a bóvedas que componen el espacio.

El programa contempla una planta libre en el primer nivel de la construcción, mientras se generan bloques habitacionales en los niveles superiores, siendo el segundo nivel de viviendas adaptadas para personas con movilidad reducida, el tercero para familias emergentes y el cuarto y último piso para parejas emergentes, estos están comunicados a través de pasillos que permiten el control visual de su entorno. Asimismo, se generan jardines y recorridos próximos a los accesos con el objetivo de potenciar los espacios de descanso y contemplación, revitalizando las áreas verdes circundantes a través de la densificación y expansión del humedal, combatiendo el déficit habitacional presente en la ciudad de Valdivia. De esta forma, los recorridos en el nivel uno fueron pensados para generar un flujo y actividades en torno al humedal, los cuales se conectan a su vez con los accesos de los conjuntos habitacionales, proponiendo programas de carácter social y ambiental, reforzando así el cuidado y respeto por los humedales.



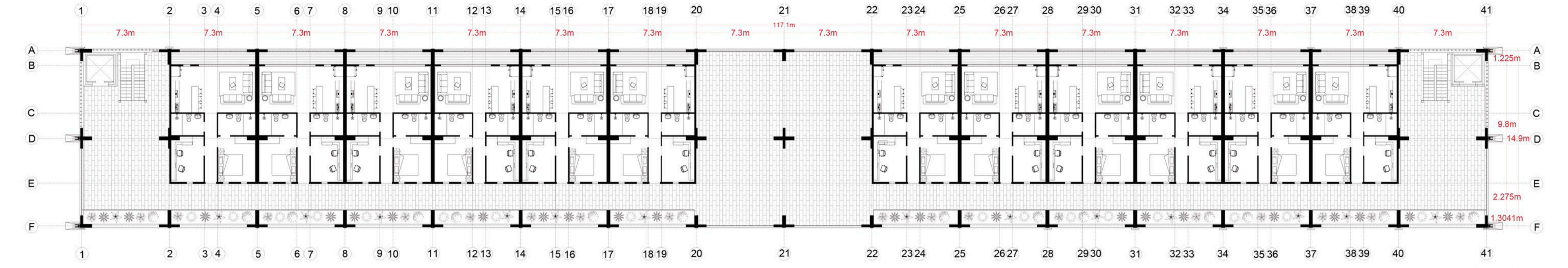
Vista exterior desde parque



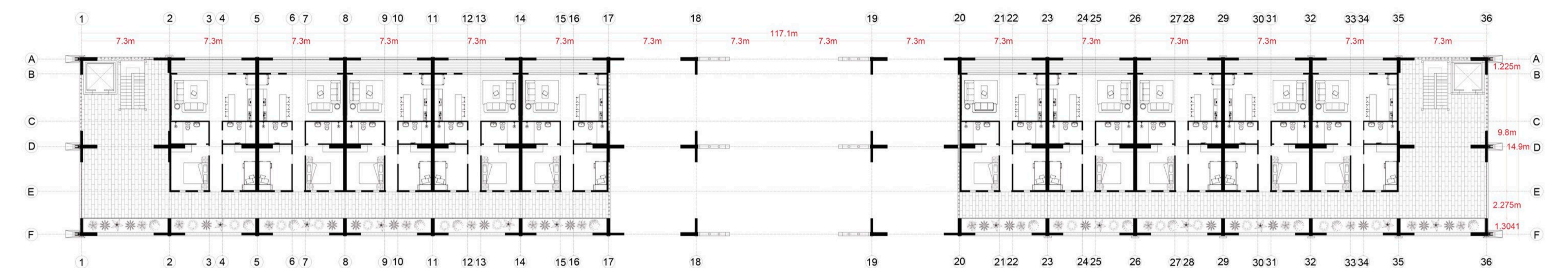
Vista exterior desde planta baja



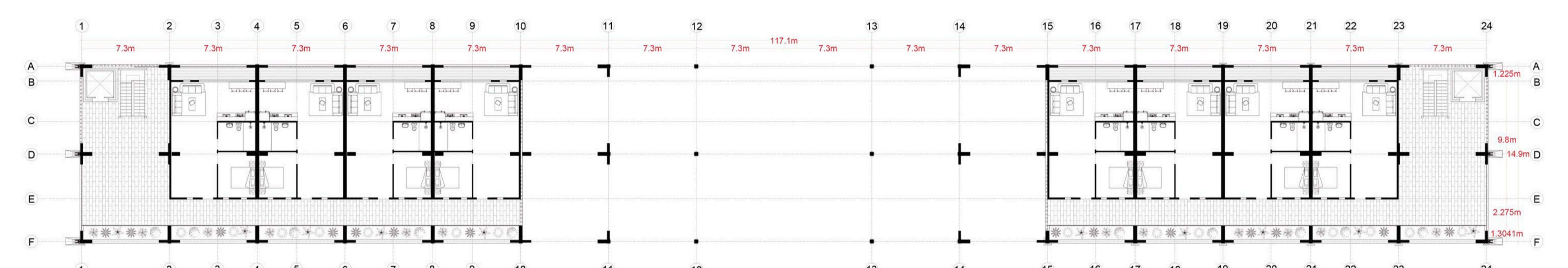
Vista interior desde pasillo



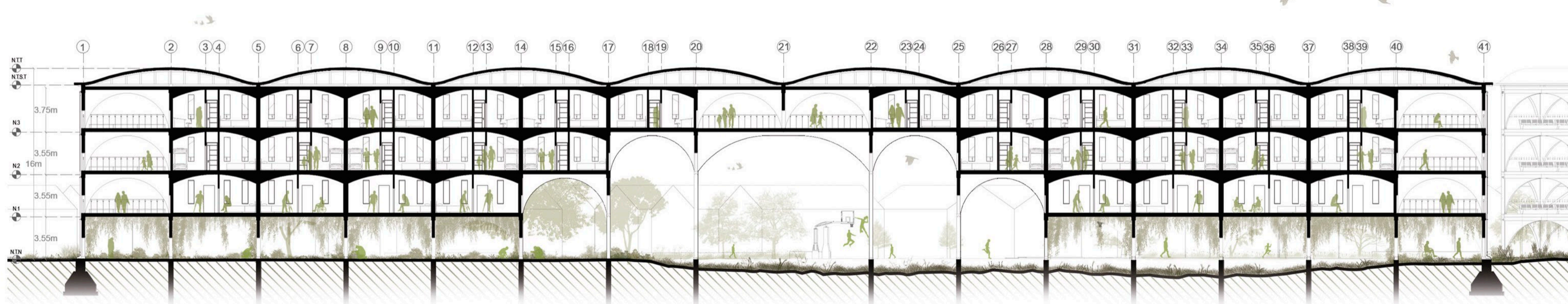
Planta Nivel 4 ESC. 1:250



Planta Nivel 3 ESC. 1:250



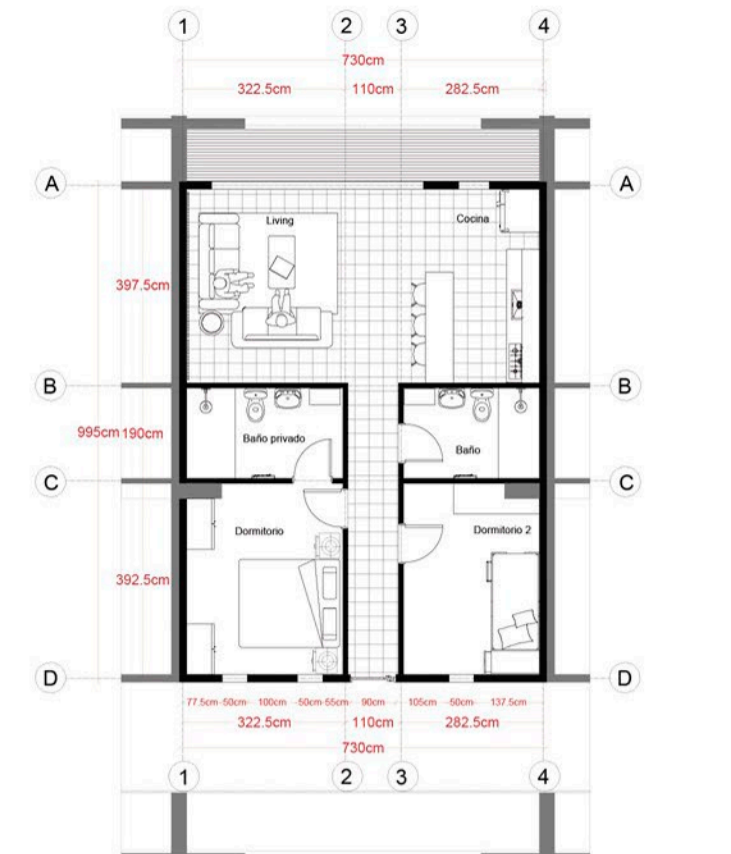
Planta Nivel 2 ESC. 1:250



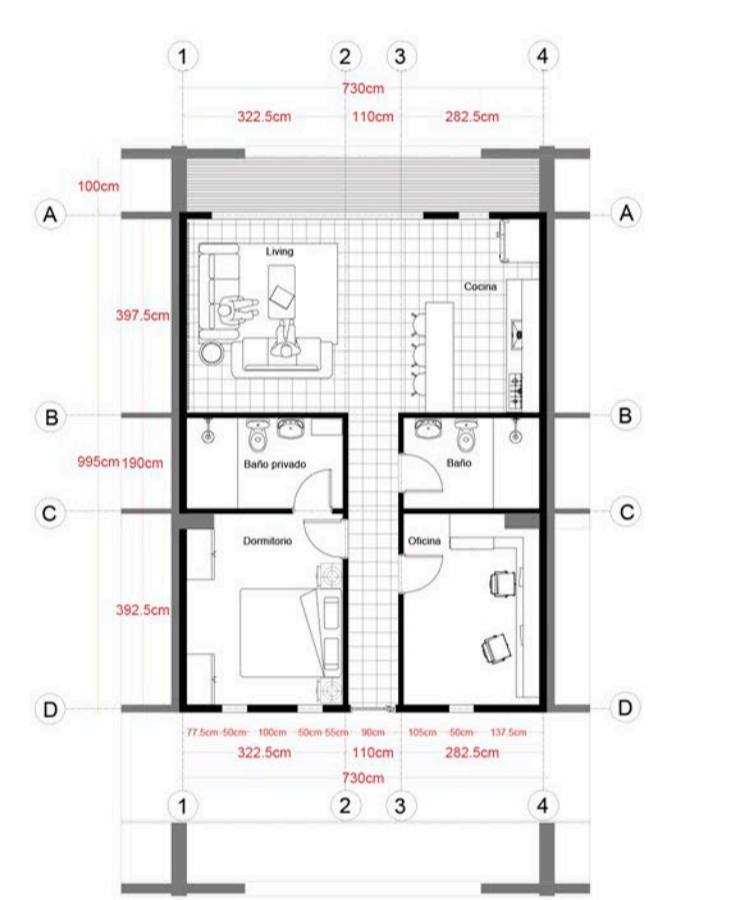
Corte Longitudinal A - A' ESC 1:250



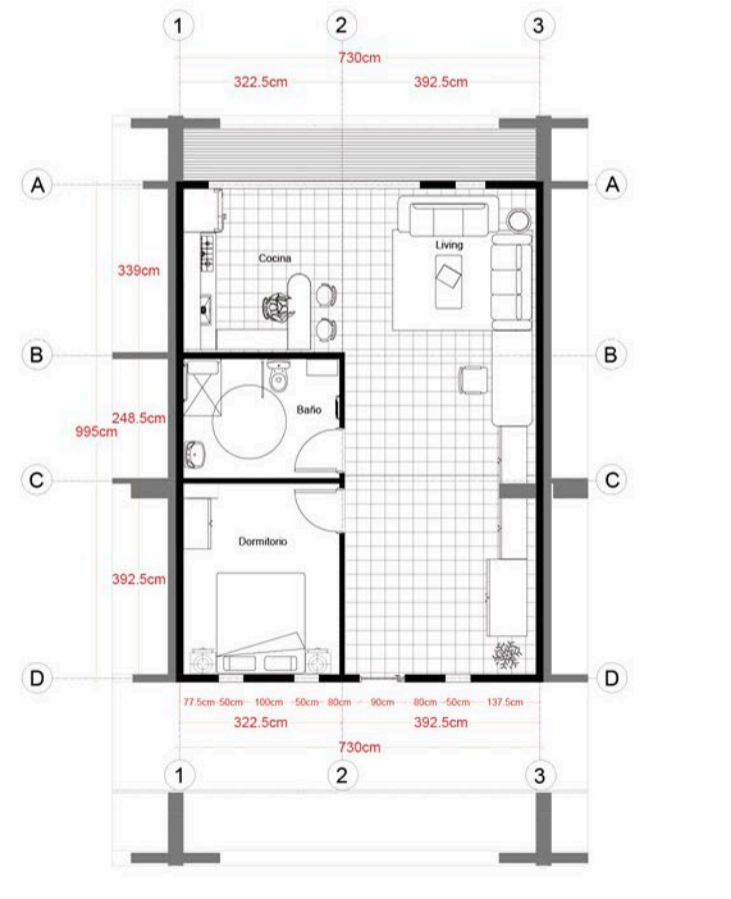
Corte Transversal B - B' ESC 1:250



Planta vivienda para familias emergentes ESC 1:200



Planta vivienda para parejas emergentes ESC 1:200



Planta vivienda para personas con movilidad reducida ESC 1:200