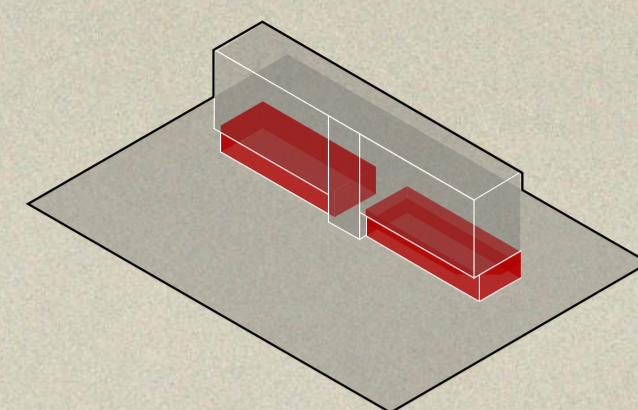
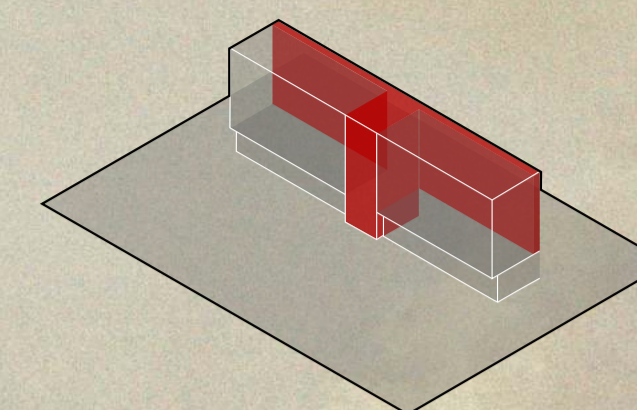


SERVICIOS



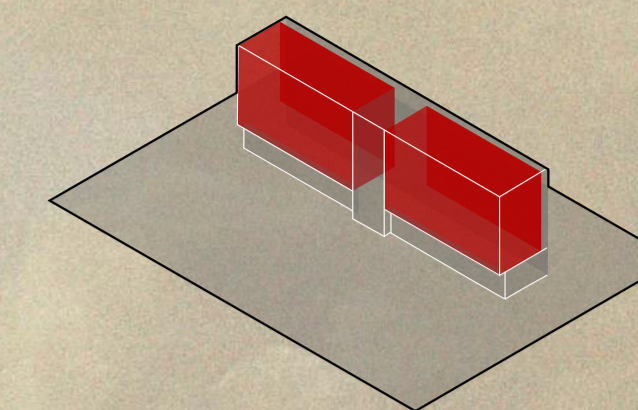
Servicios a disposición de la comunidad. Se dispondrá de un sector dedicado a comercio y lavandería, y otro a talleres de bicicletas y vehículos motorizados

RECORRIDOS



Recorridos ubicados lateralmente, organizados en base a un núcleo central de escaleras y ascensores, que derivan y conectan con los pasillos que dan llegada a las viviendas. A su vez, este sirve como umbral de acceso, ya que el ingreso a la viviendas debe ser restringido solamente para los residentes.

VIVIENDAS



Se incorporan viviendas de 54 m², cada una contará con 2 baños, cocina, 2 dormitorios, así como un living comedor abierto hacia un balcón perimetral.

