

Las zonas de cultivos se benefician del sistema atrapa niebla, ya que reciben el suministro de agua necesario para el crecimiento de diversos cultivos. Estas áreas están diseñadas para que la comunidad pueda participar en la producción de alimentos, fomentando la autosuficiencia y la seguridad alimentaria.

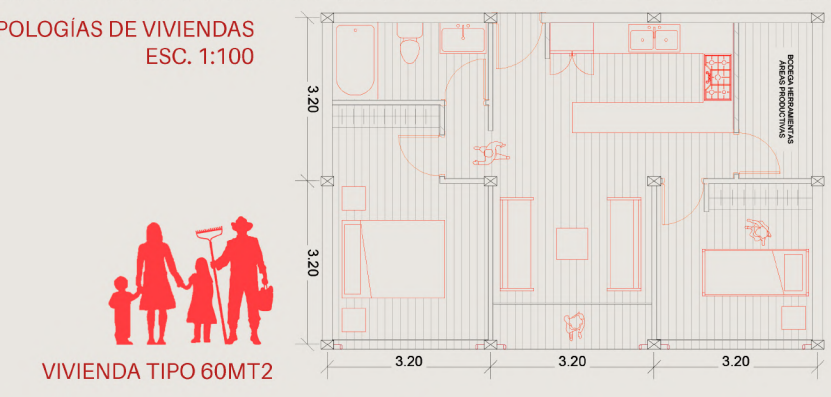
Se plantea la incorporación de canchas atrapa niebla con el propósito de fomentar la integración colectiva. Estas canchas van más allá de su función deportiva, ya que también están diseñadas para albergar actividades sociales y comunitarias. Además, el atrapa niebla tiene una doble funcionalidad: configurar el espacio y proporcionar puntos de hidratación para los usuarios.

En el proyecto se contemplan plazas de agua que se caracterizan por la presencia de torres de agua, las cuales crean "oasis" dentro de zonas áridas, con sequía. Estas plazas brindan a la comunidad áreas verdes y zonas de recreación.

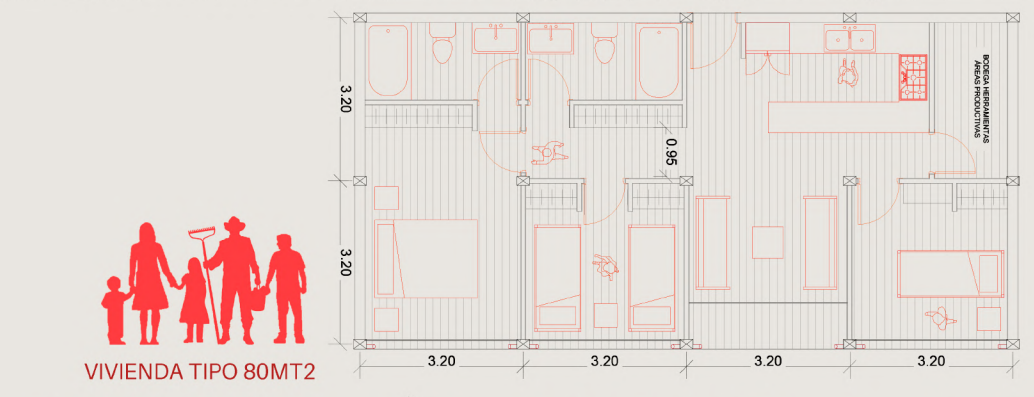
Se proyecta una explanada cívica como un espacio multifuncional diseñado para albergar diversos eventos y actividades sociales que requiera la comunidad. Esta explanada está pensada como un lugar de encuentro y celebración, capaz de adaptarse a diferentes necesidades.

PLANTA GENERAL CONJUNTO ESC. 1:750

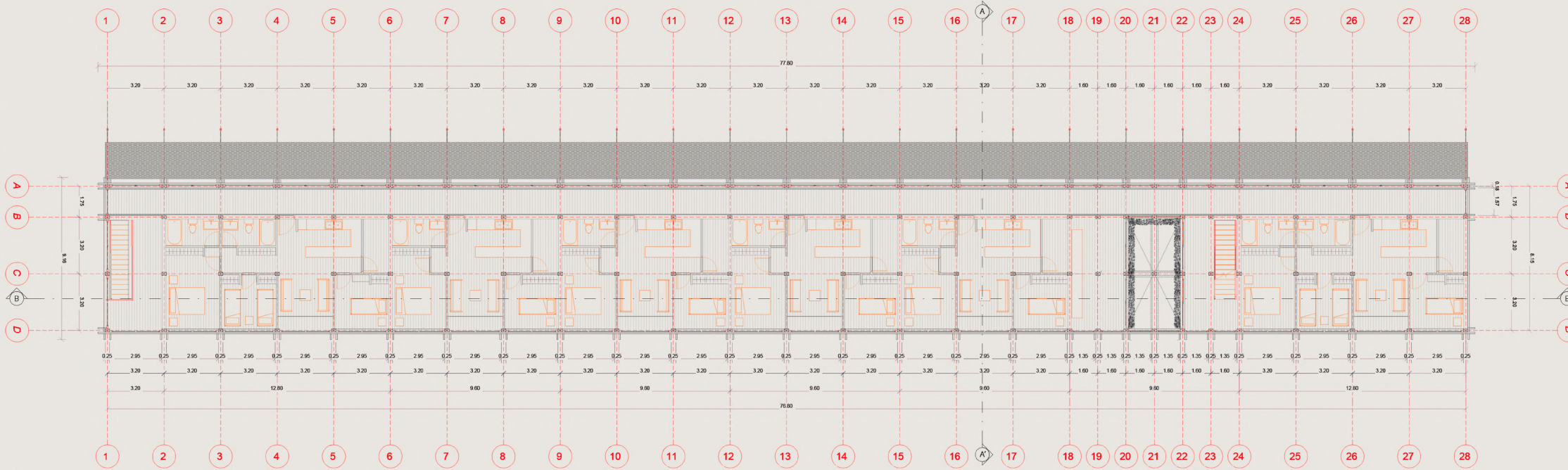
PLANTAS TIPOLOGÍAS DE VIVIENDAS ESC. 1:100



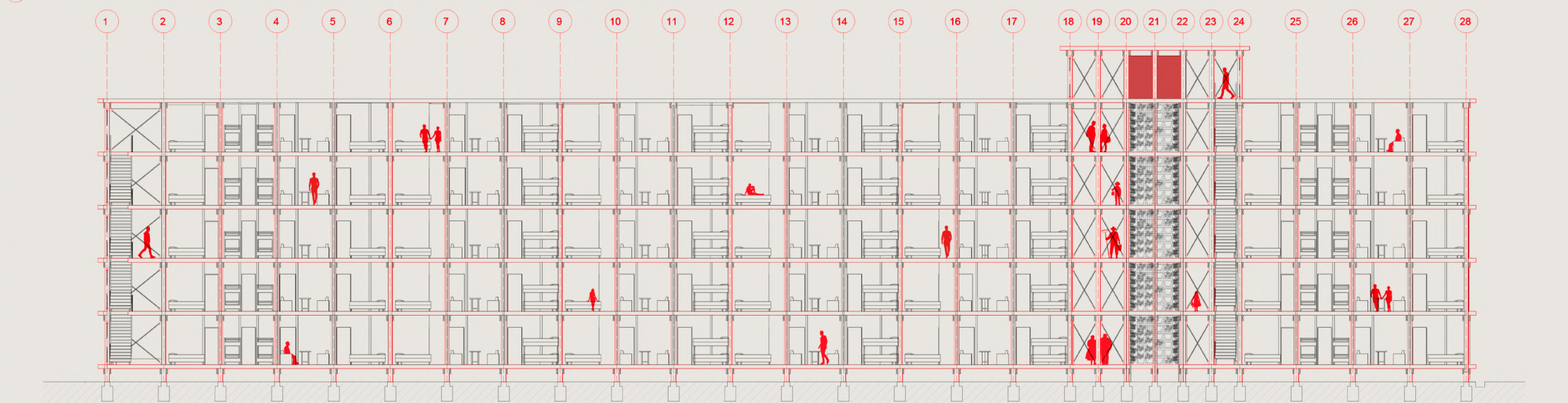
VIVIENDA TIPO 60MT2



VIVIENDA TIPO 80MT2



PLANTA NIVEL 1 AL 5 - VIVIENDAS / ATRAPA NIEBLA / INVERNADERO VERTICAL ESC. 1:200



CORTE B-B' ESC. 1:200

