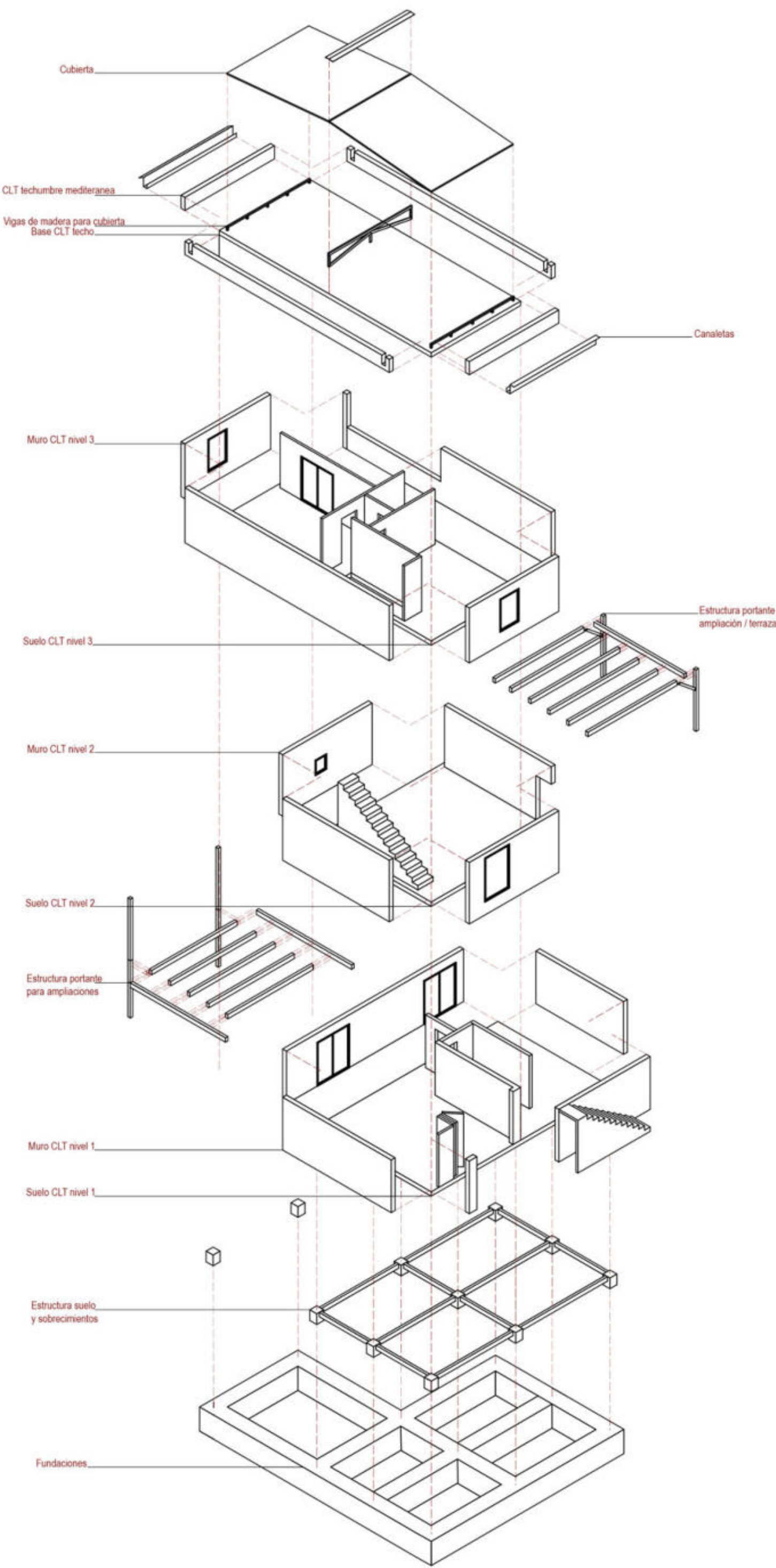
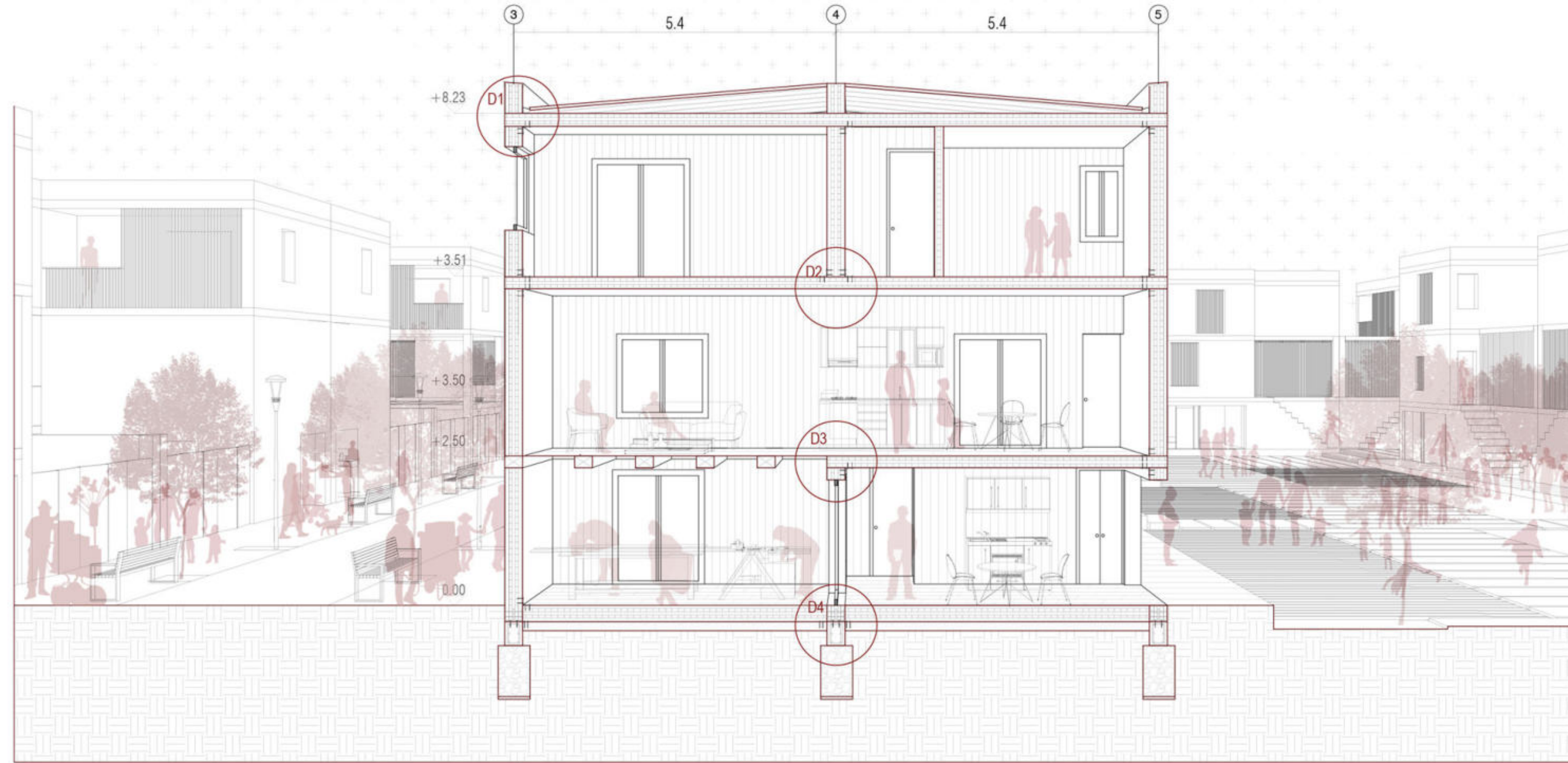


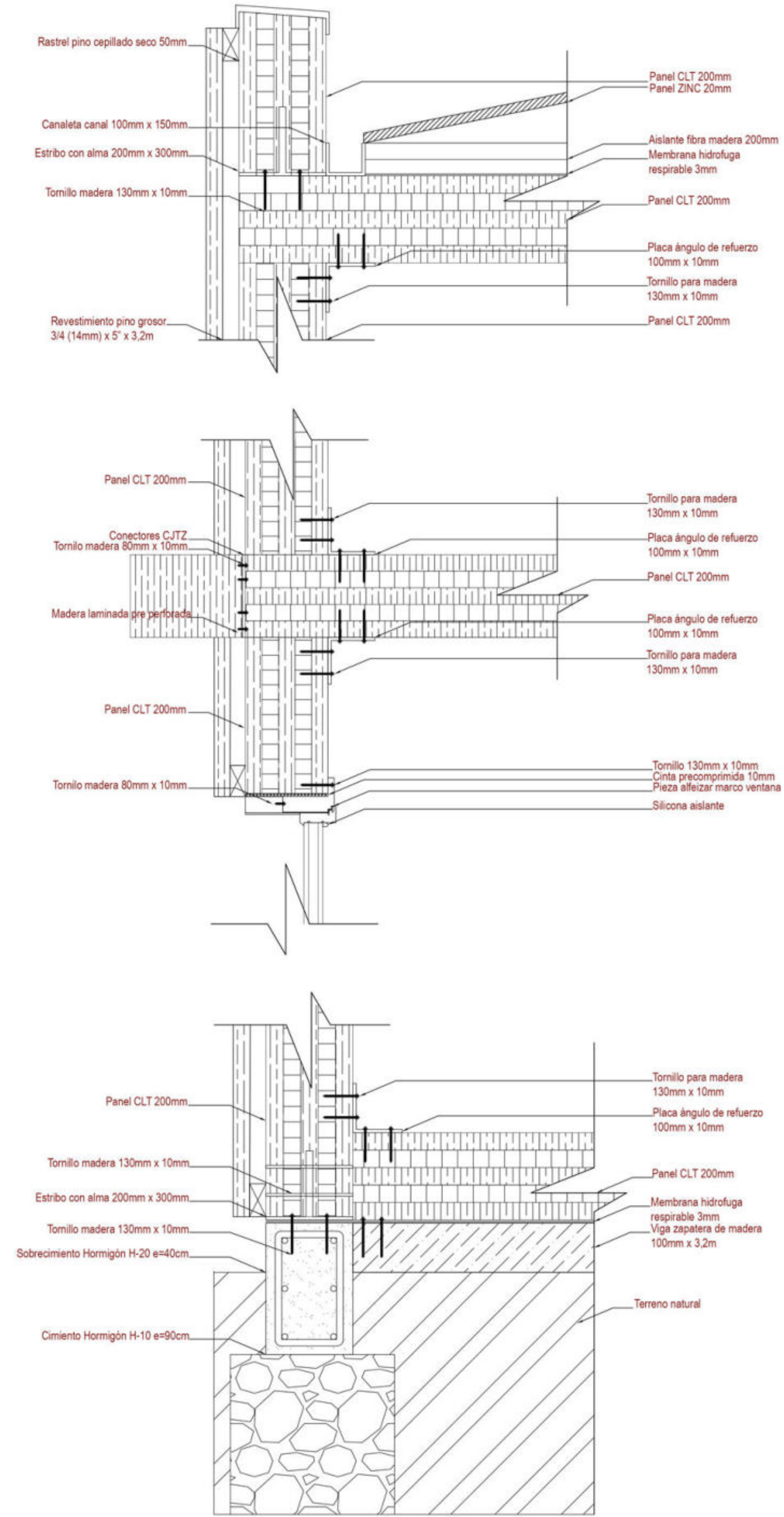
**ISOMÉTRICA EXPLOTADA**  
ESC 1\_200



**CORTE CONSTRUCTIVO**  
ESC 1\_100

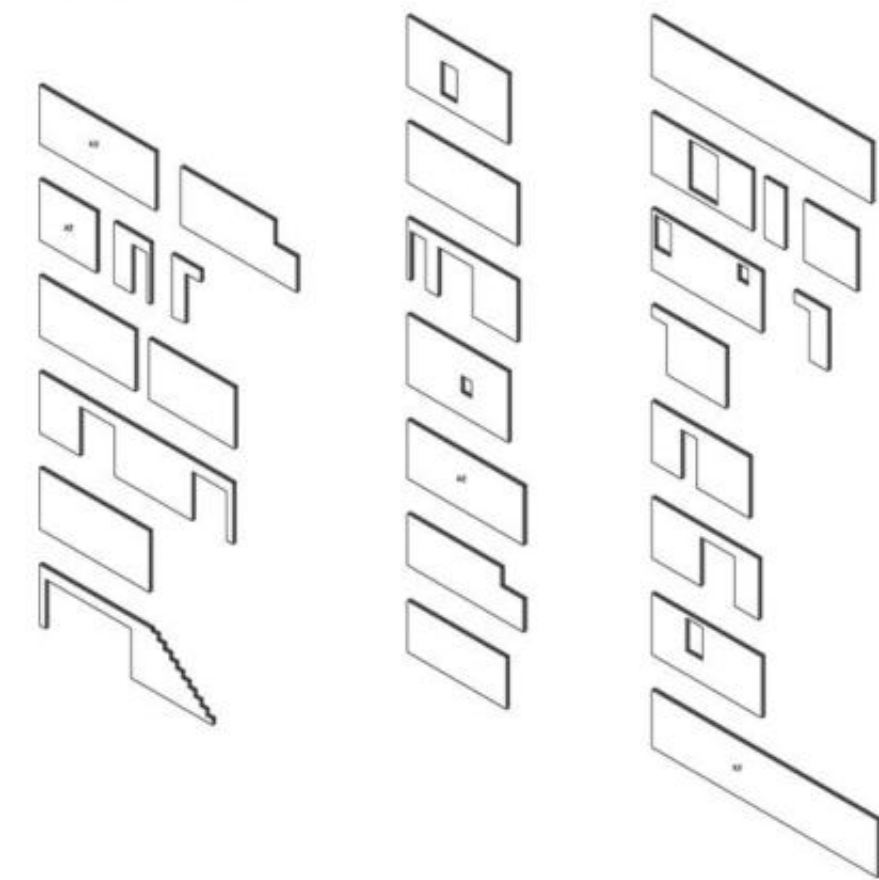


**ESCANTILLÓN**  
ESC 1\_5

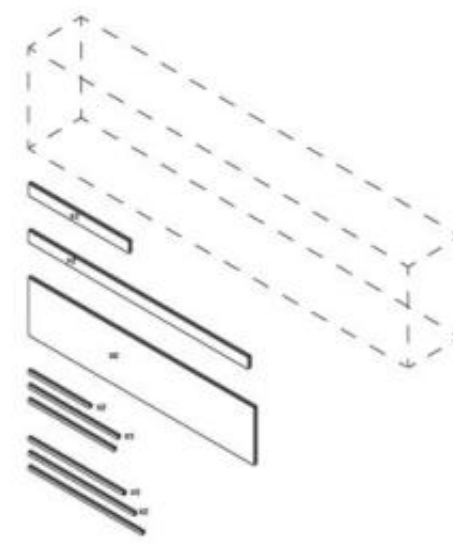


**PIEZAS Y CUBICACIÓN**

Piezas desarmadas



Simulación de espacio en el camión de transporte



Peso Total Planchas Piso 1 : 7,45 Toneladas  
 Peso Total Planchas Piso 2 : 5,73 Toneladas  
 Peso Total Planchas Piso 3 : 9,05 Toneladas  
 Peso Total Planchas Techumbre : 3,73 Toneladas  
 Viviendas transportables por camión : 1

Tractocamion de Semirremolque  
 Dimensiones del remolque:  
 - 18,6 Metros de Largo  
 - 2,6 Metros de Ancho  
 - 4,3 de Alto  
 Peso Maximo 42 Toneladas

