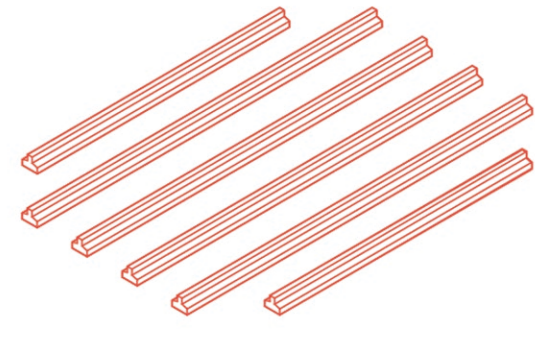
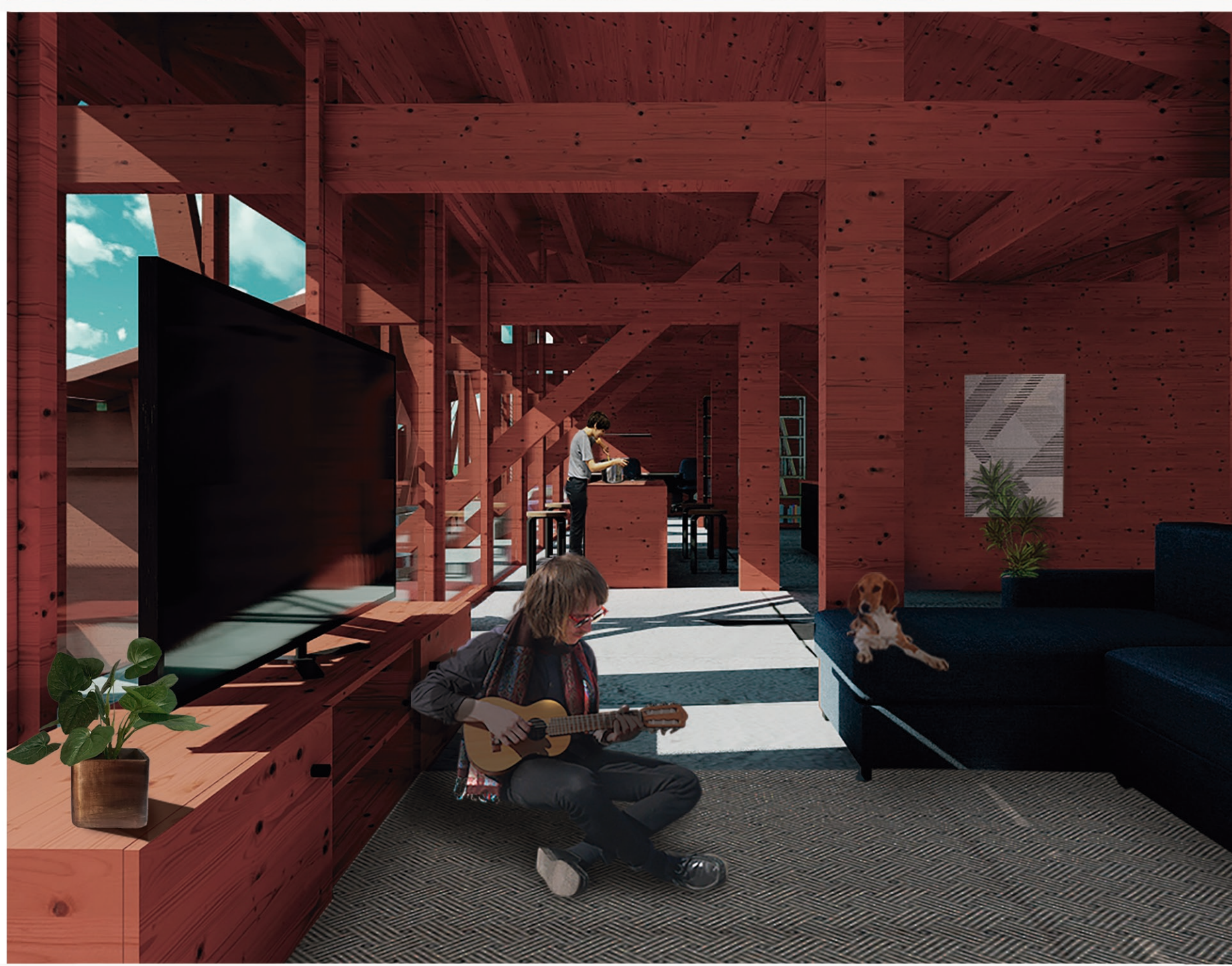
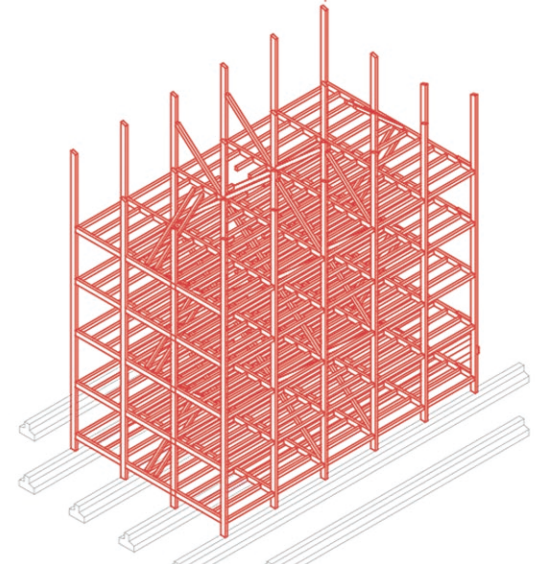


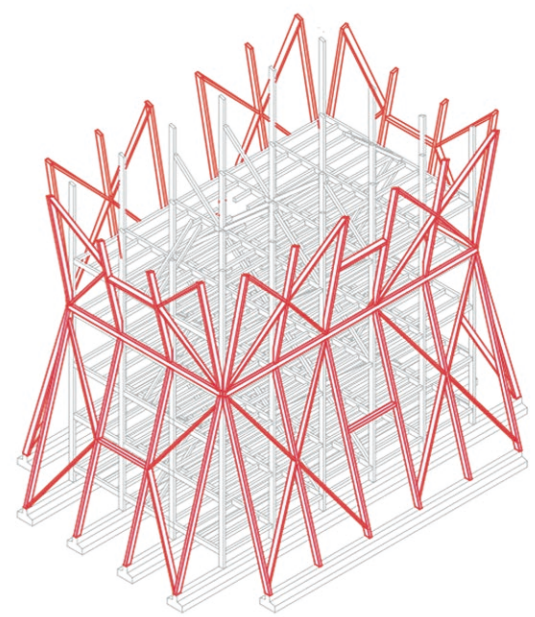
Proceso Constructivo



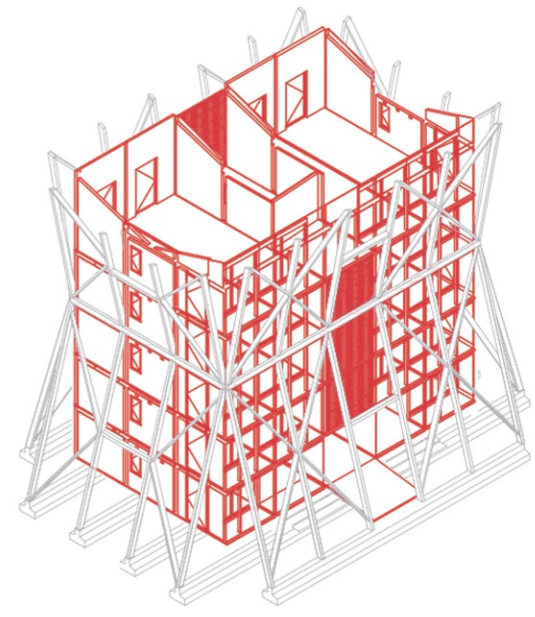
1) Instalacion de Zapatas corridas



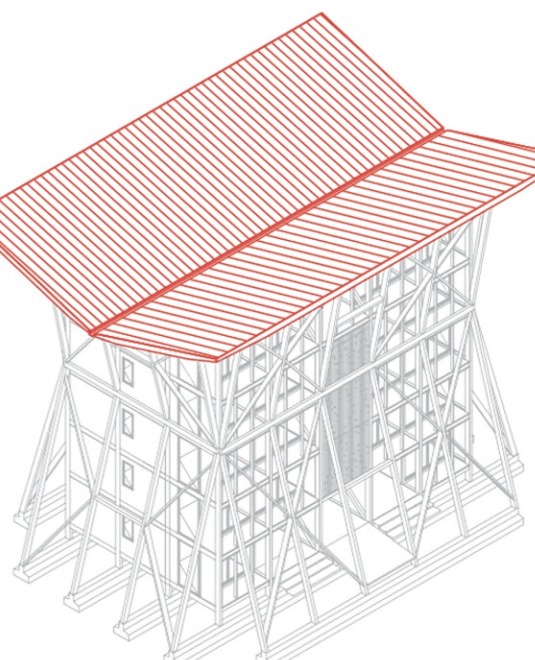
2) Posicionamiento de vigas, pilares y diagonales de la estructura principal.



3) Instalacion del sistema de exoesqueleto en la estructura principal.



4) Integracion de muros, ventanas y escaleras por niveles.

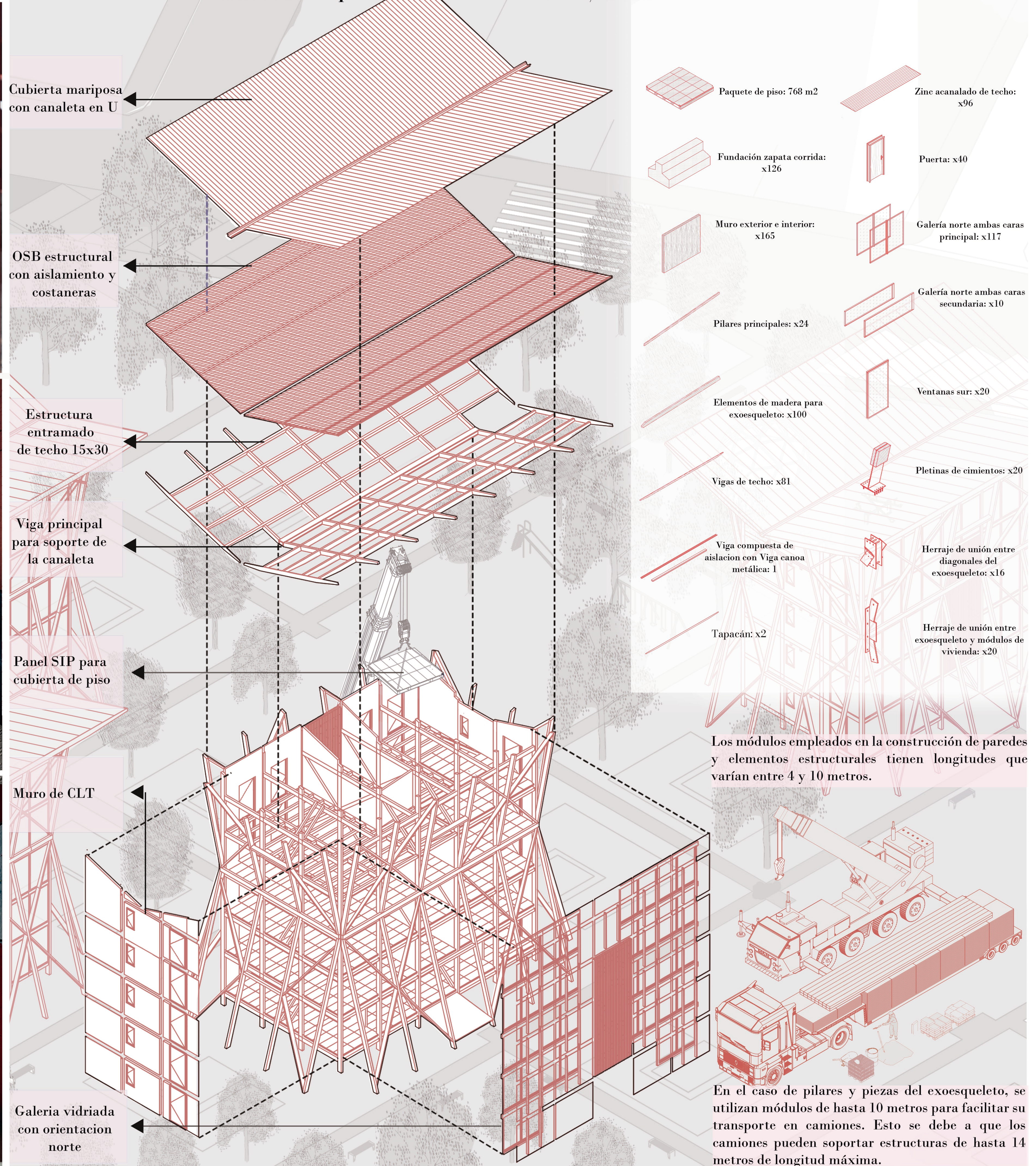


5) Instalacion de la cubierta en V con su canaleta.

Isometrica Explotada

Esc 1/150

Cubicación



Cubierta mariposa con canaleta en U

OSB estructural con aislamiento y costaneras

Estructura entramado de techo 15x30

Viga principal para soporte de la canaleta

Panel SIP para cubierta de piso

Muro de CLT

Galeria vidriada con orientacion norte

- Paquete de piso: 768 m2
- Zinc acanalado de techo: x96
- Fundación zapata corrida: x126
- Puerta: x40
- Muro exterior e interior: x165
- Galería norte ambas caras principal: x117
- Galería norte ambas caras secundaria: x10
- Pilares principales: x24
- Ventanas sur: x20
- Elementos de madera para exoesqueleto: x100
- Pletinas de cimientos: x20
- Vigas de techo: x81
- Herraje de unión entre diagonales del exoesqueleto: x16
- Viga compuesta de aislacion con Viga canoa metálica: 1
- Herraje de unión entre exoesqueleto y módulos de vivienda: x20
- Tapacán: x2

Los módulos empleados en la construcción de paredes y elementos estructurales tienen longitudes que varían entre 4 y 10 metros.

En el caso de pilares y piezas del exoesqueleto, se utilizan módulos de hasta 10 metros para facilitar su transporte en camiones. Esto se debe a que los camiones pueden soportar estructuras de hasta 14 metros de longitud máxima.