



VISTA 01 - Duplex: Vista interior hacia el espacio de buffer



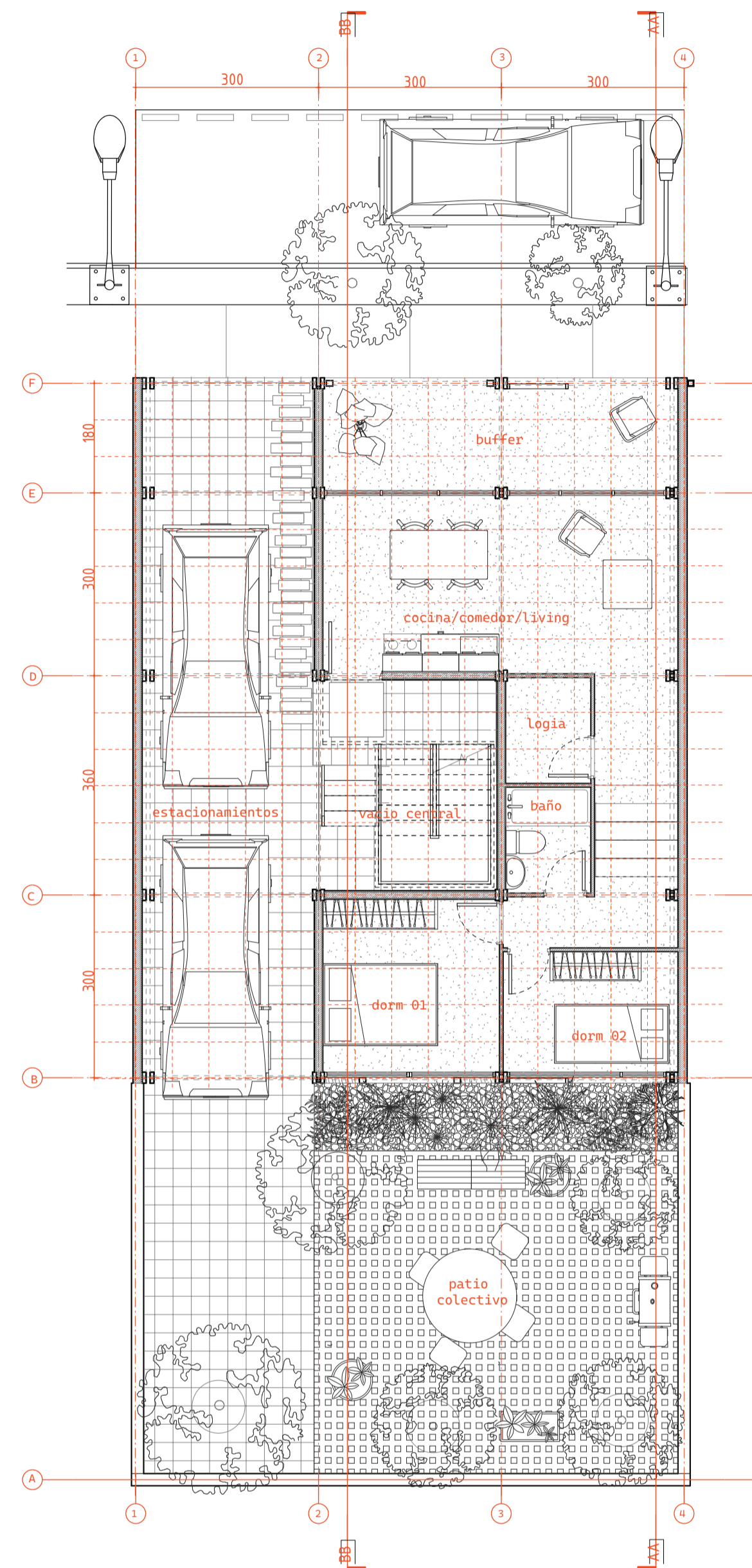
VISTA 02 - Patio: Se construye a partir de los hábitos de los residentes



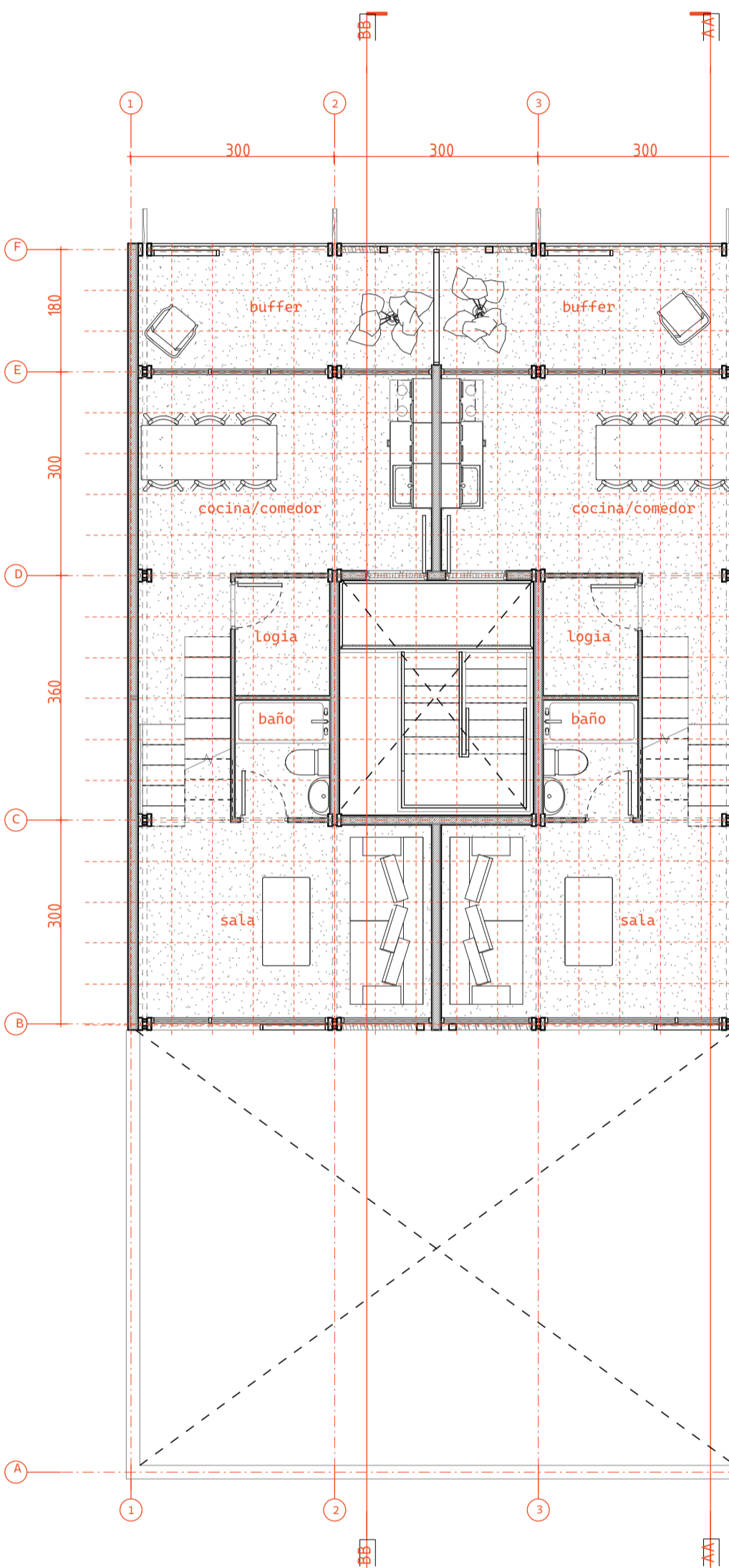
VISTA 03 - Buffer: El espacio que separa al mundo privado, pero que es útil en la vivienda

Plantas modelo base: Barrio Apoquindo Sur, Las Condes

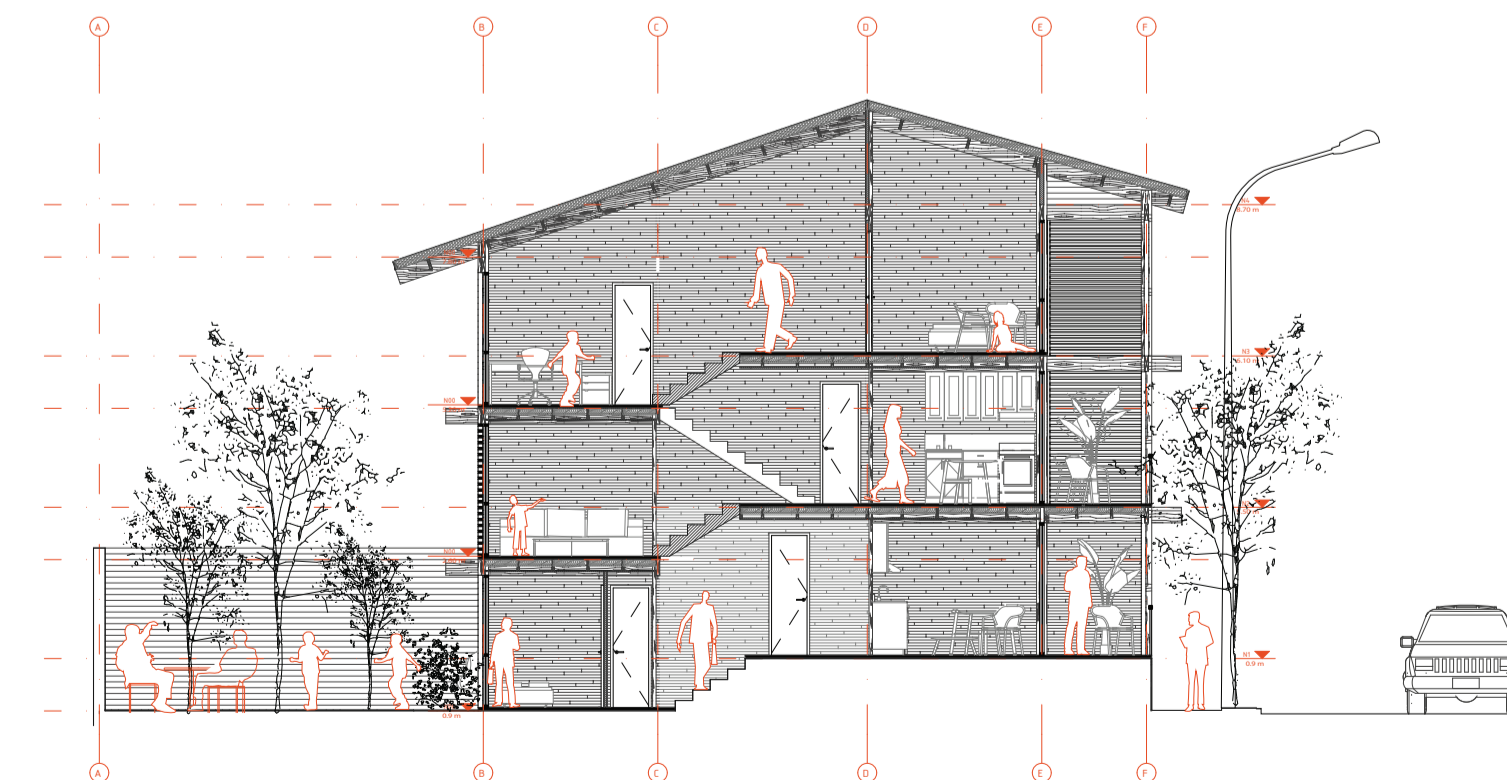
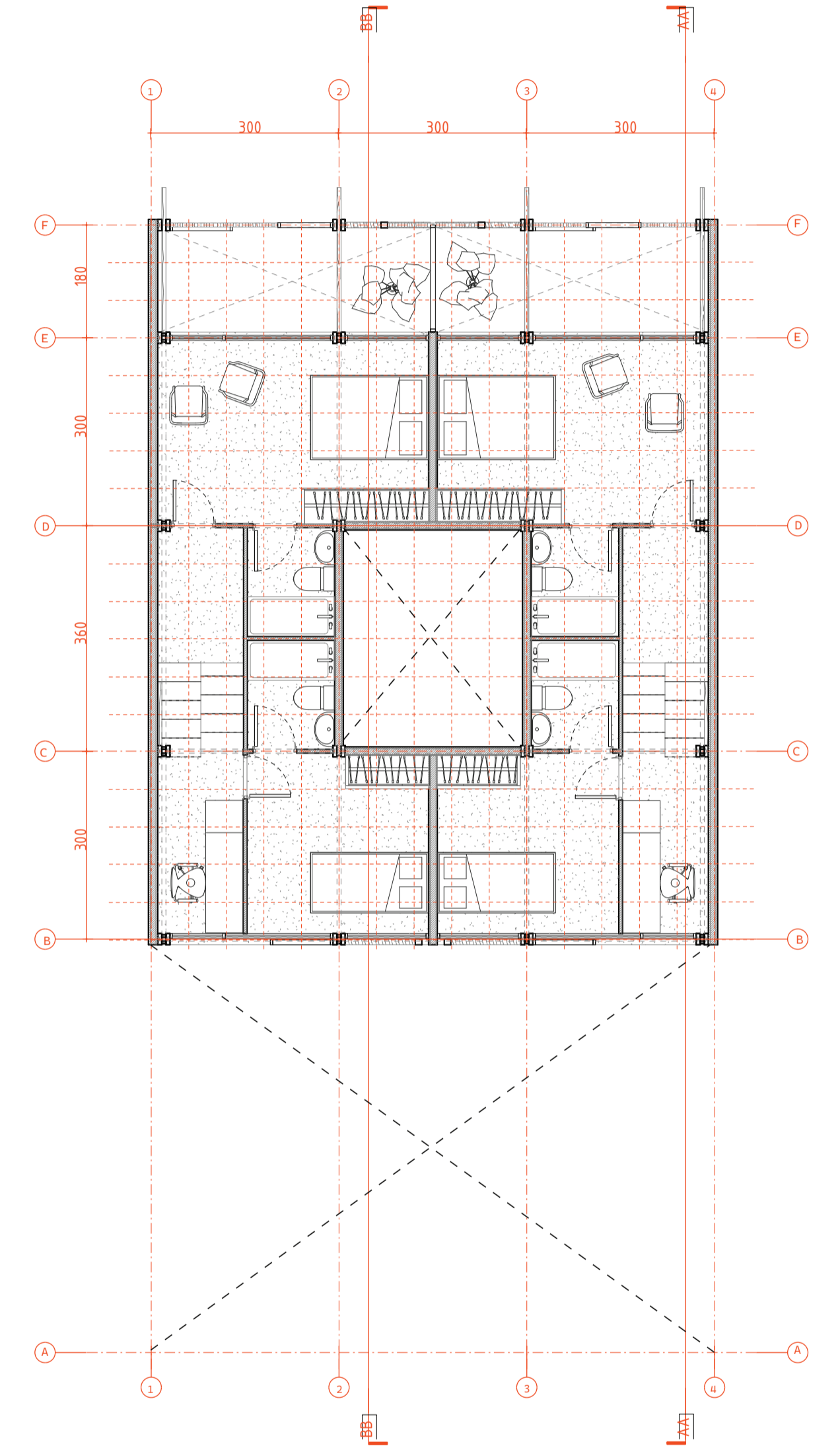
Dpto simple + estacionamientos + patio
Suelo fértil



Acceso y primer piso duplex 01 y 02
Espacios comunes



Segundo piso duplex 01 y 02
Dormitorios



→ Corte AA - Medios pisos

Gracias a la separación de la vereda en el primer piso, se logra una relación de los espacios más privados (dormitorios) hacia el patio trasero y concentrar las áreas comunes hacia la calle