

REVITALIZACIÓN DEL PLAN

ESTRATEGIA DE MICRORADICACIÓN EN VALPARAÍSO

El sector del almendral, Valparaíso, sufre un DESPOBLAMIENTO de los habitantes que se van a vivir a los cerros, acumulando el 75% de la comuna y dejando "AL PLAN" con un 2,8% de habitantes principal problemática del sector.

PROBLEMÁTICA que surge debido a que este despoblamiento trae un DETERIORO en el sector y a INMUEBLES DE CONSERVACIÓN HISTÓRICA, encontrando edificios que han perdido un 50% de su valor y otros el 100% quedando solamente la fachada.

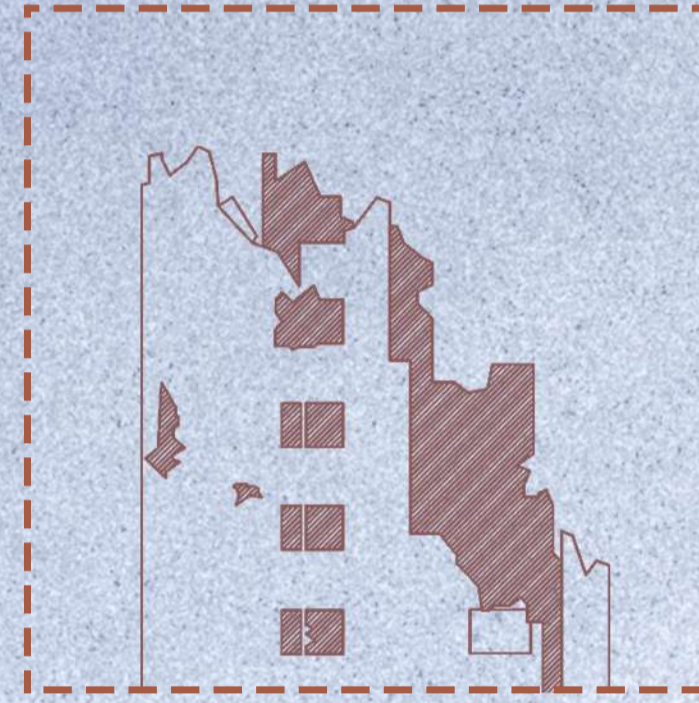
Este DESPOBLAMIENTO MÁS el DETERIORO de inmuebles son los elementos PRINCIPALES para el desarrollo de LA ESTRATEGIA proponiendo una RECUPERACIÓN de los inmuebles y consigo el REPOBLAMIENTO "AL PLAN"

VIVIENDA Y MICRORADICACIÓN

EDIFICIOS PATRIMONIALES VACÍOS



RECUPERACIÓN EDIFICIOS DETERIORADOS



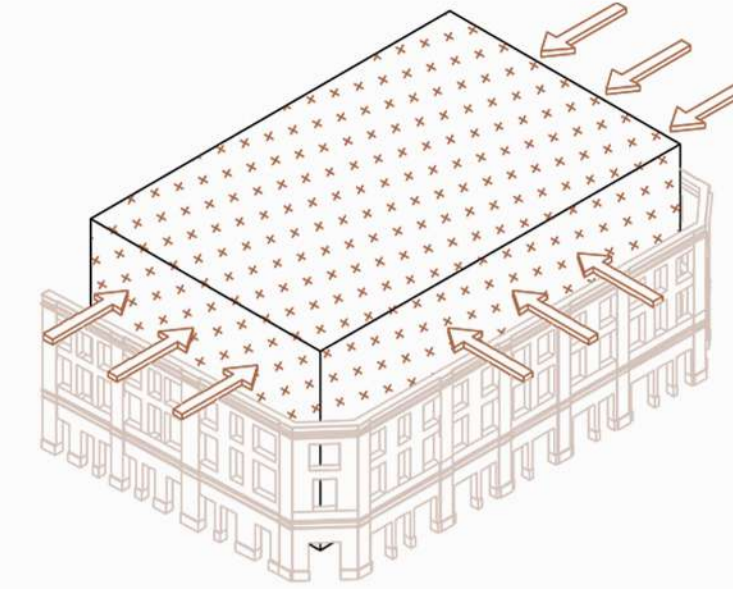
RETORNO DE CERROS AL PLAN



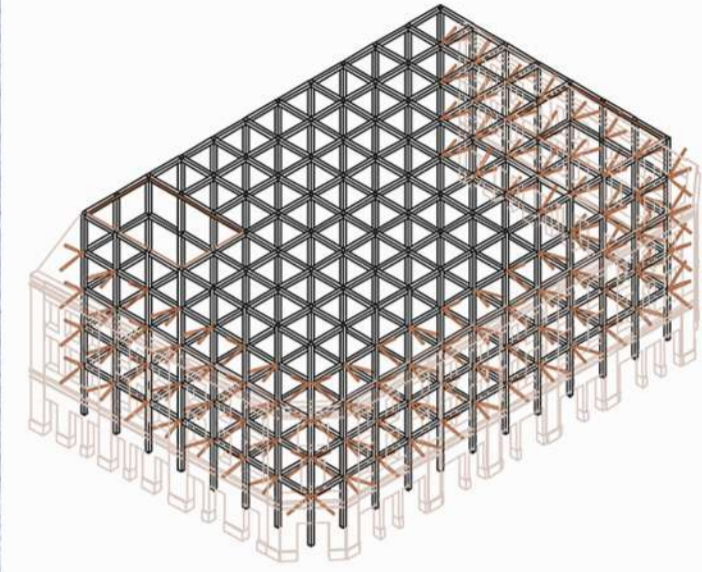
ESQUEMAS PROYECTUALES



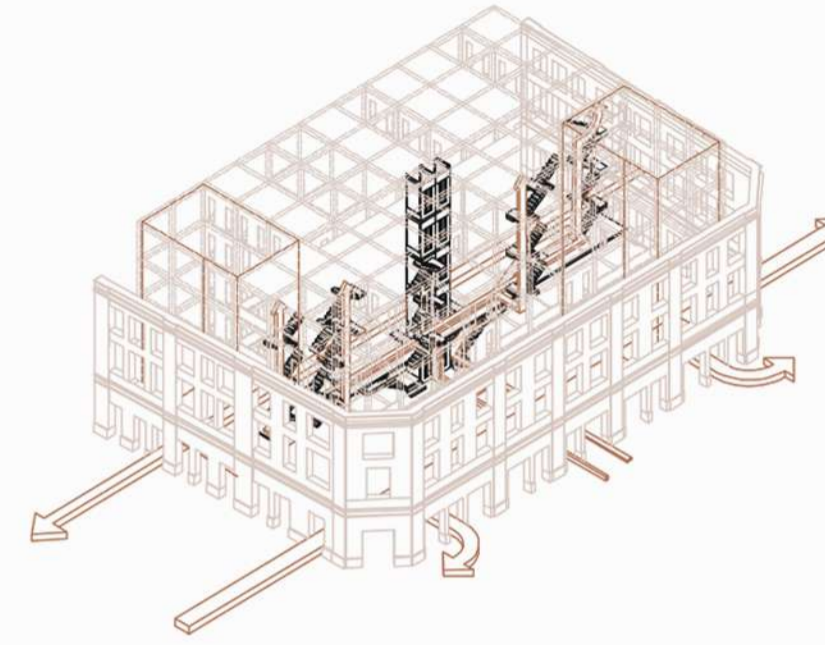
CONSERVACION PRE-EXISTENCIA



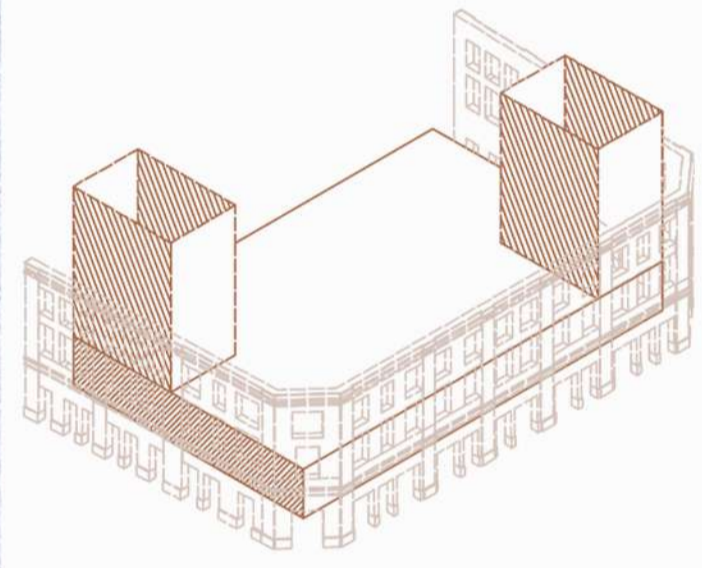
RETRANQUEO VOLUMEN



USO DE GRILLA Y PUNTALES

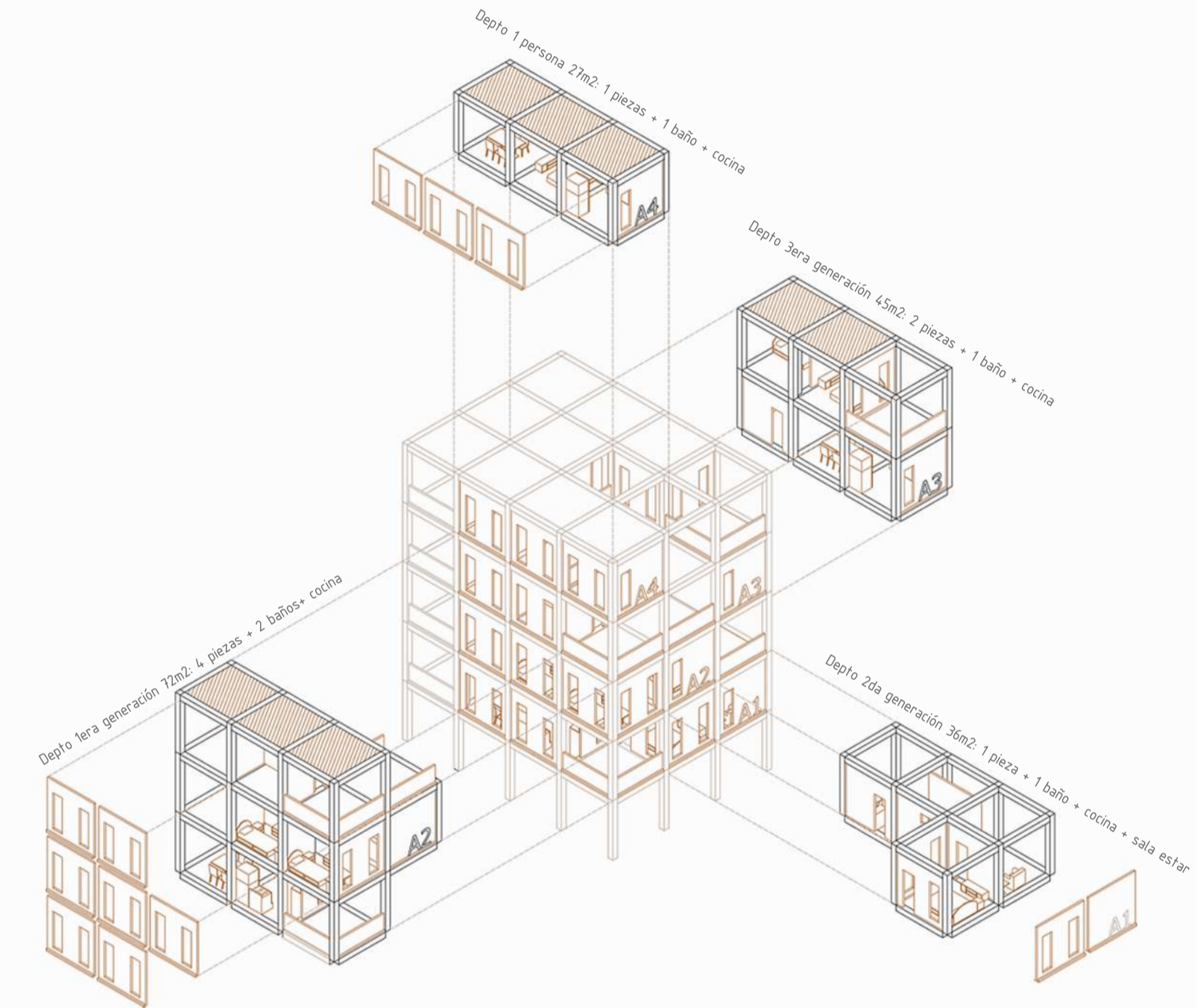
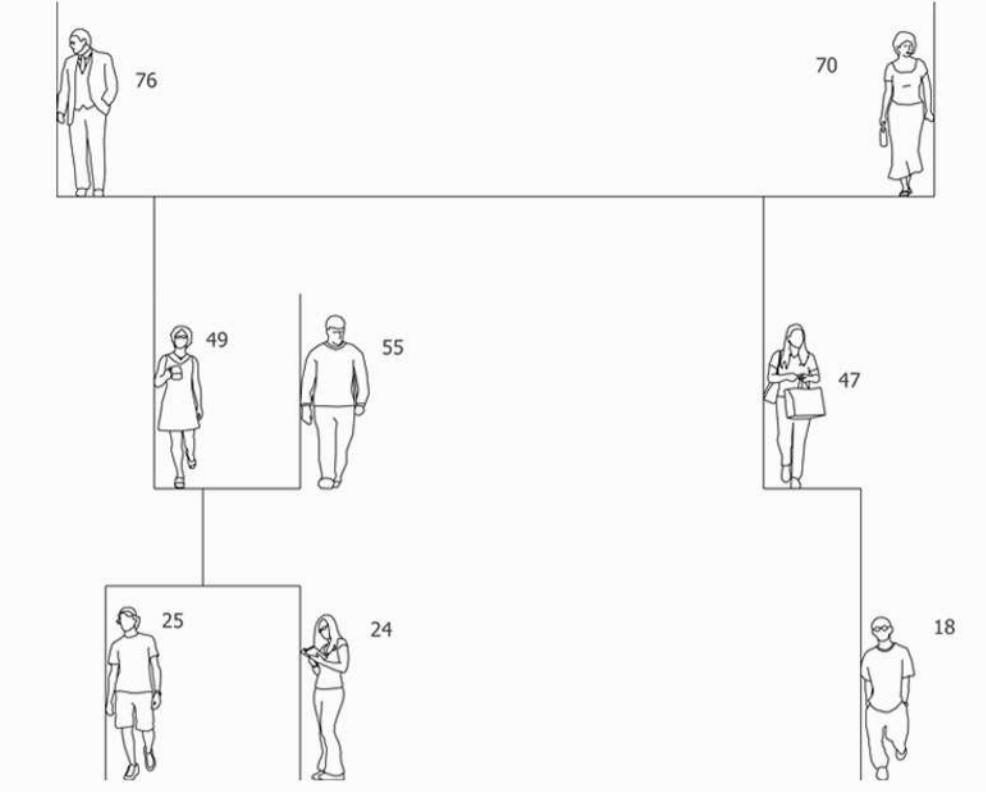


CIRCULACIONES



ESPACIOS PÚBLICOS Y VACÍOS

PROGRAMACIÓN DE UNIDAD FAMILIAR 3X3X4



DESIGNACIÓN UNIDAD FAMILIAR 3X3X4

