

PLANIMETRÍA

La vivienda está pensada en dos volúmenes iniciales, los cuales corresponden a los espacios comunes y privados. En el primer volumen se encontrarán espacios comunes como la cocina-comedor y el living, mientras que en el segundo estarán los privados. A pesar de esta marcada distinción, estos se conectan a través de un pasillo en el nivel superior, el cual se abre hacia el otro piso.

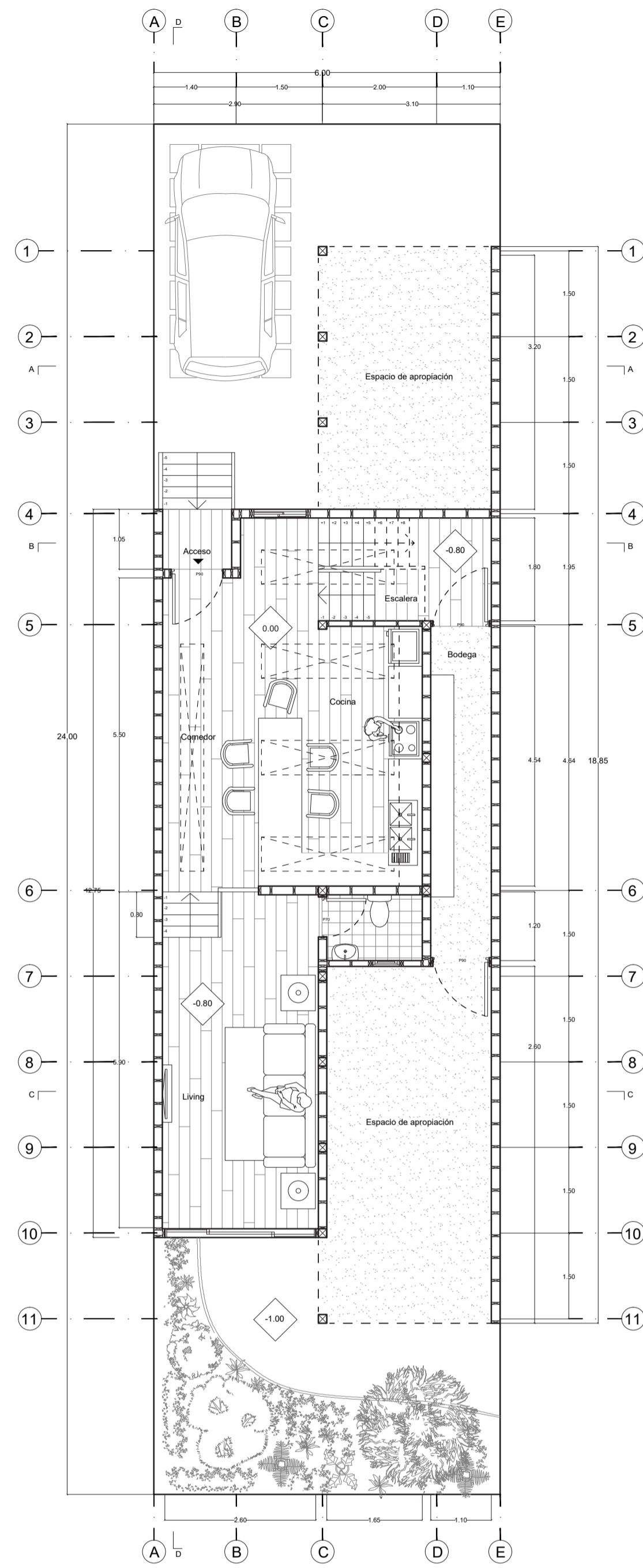
En la propuesta también es posible agrega nuevos espacios en el nivel suelo de la vivienda, por debajo del volumen superior. Los usos de estas zonas serán definidos por sus habitantes, ocupándolos según sus propias necesidades.



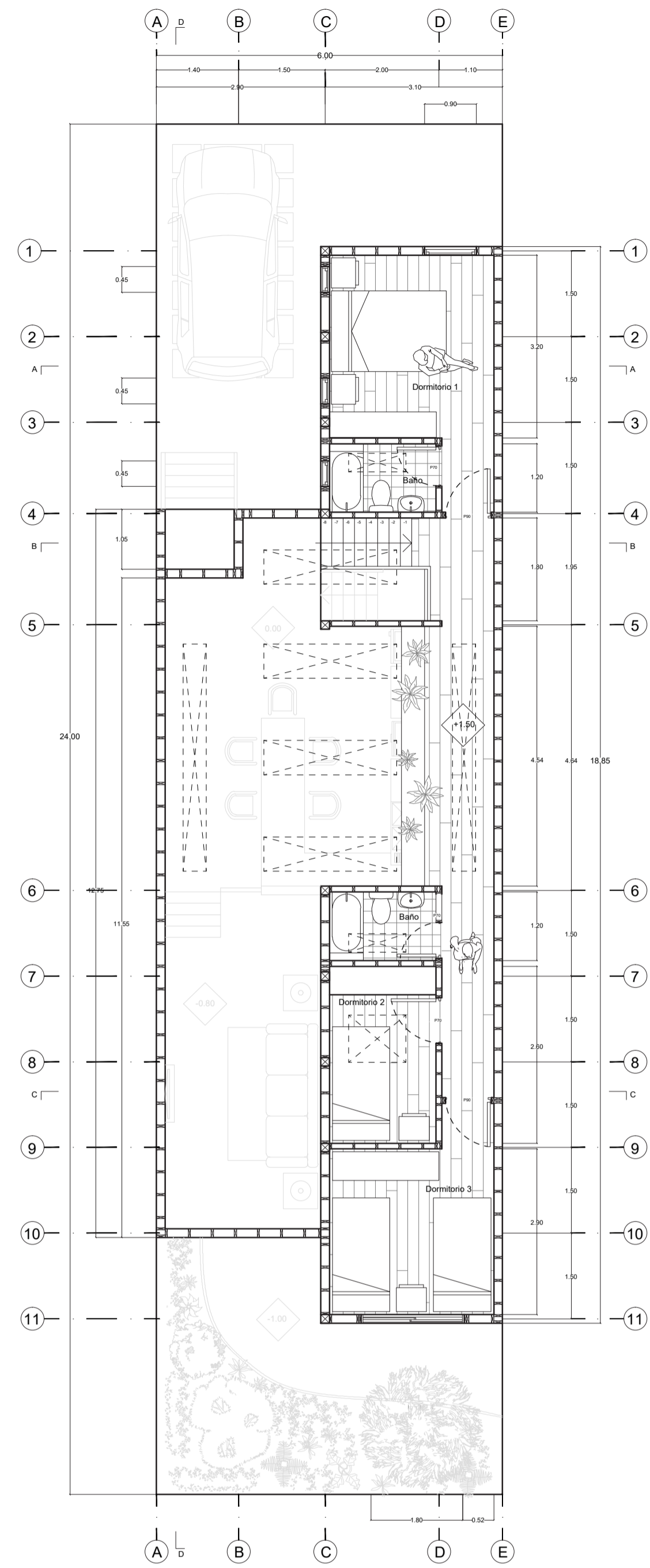
ELEVACION FRONTAL ESCALA 1:75



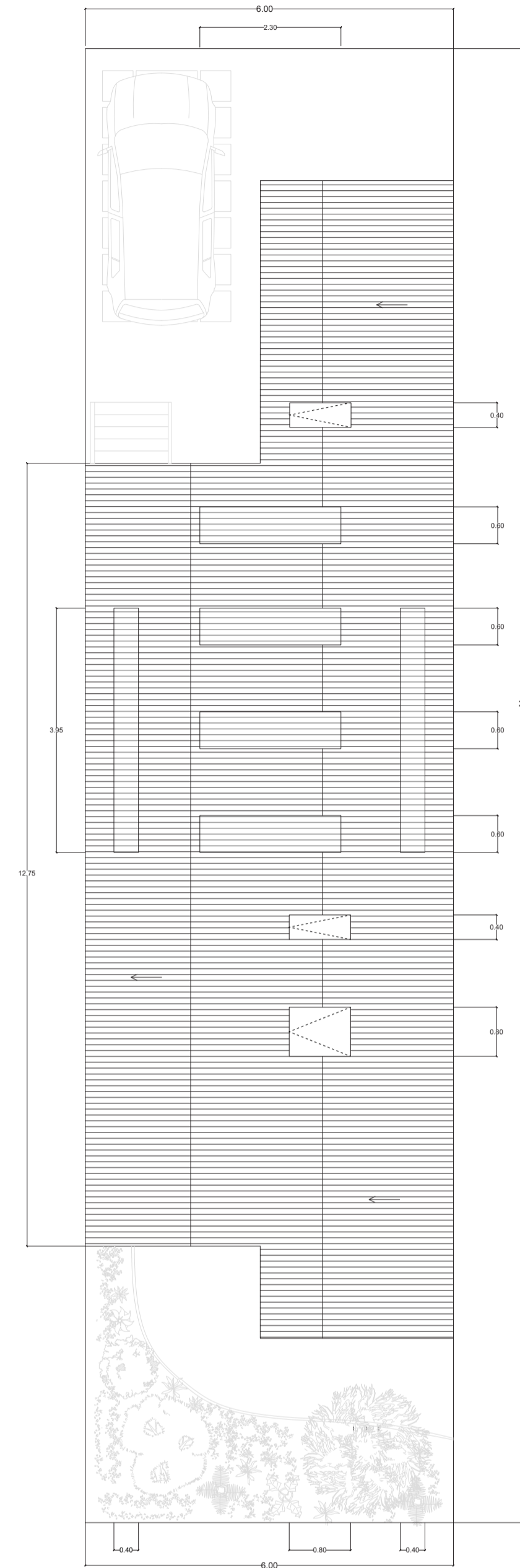
ELEVACION TRASERA ESCALA 1:75



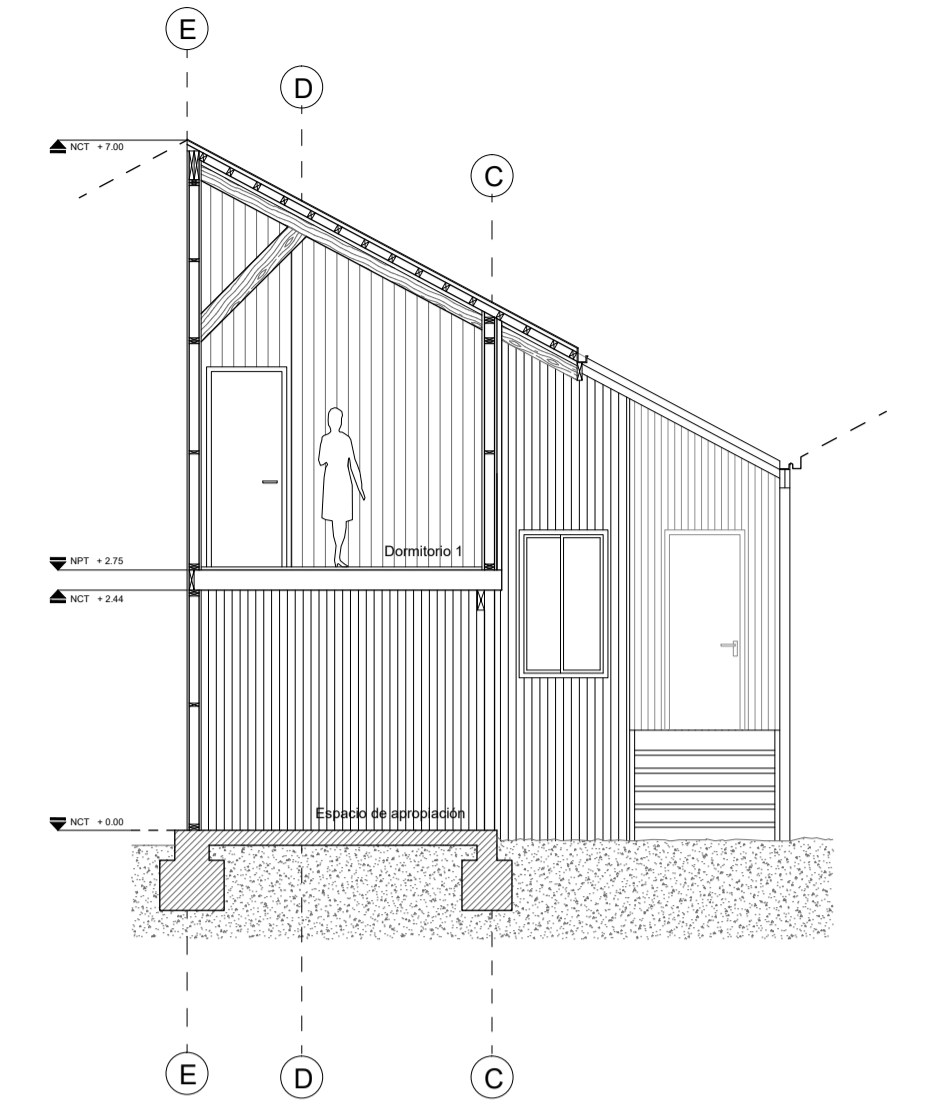
PLANTA PRIMER PISO ESCALA 1:75



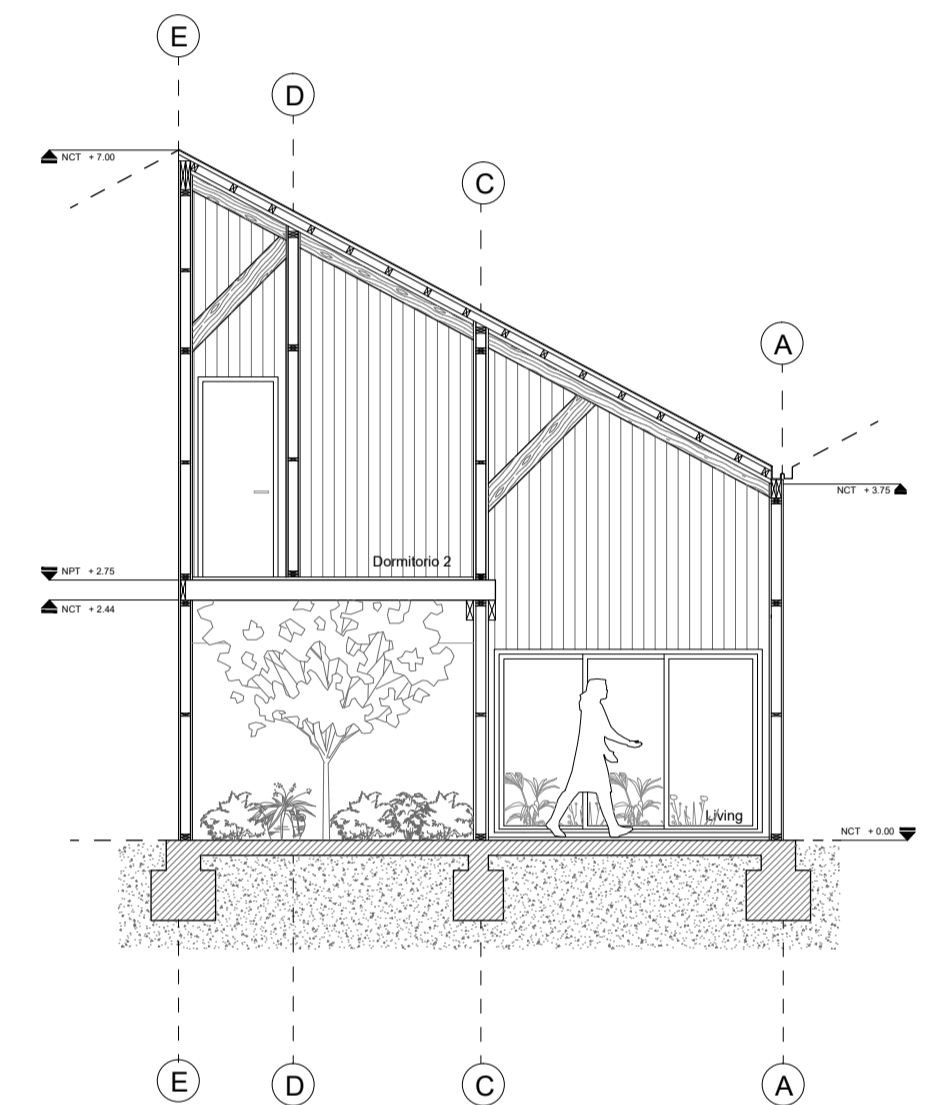
PLANTA SEGUNDO PISO ESCALA 1:75



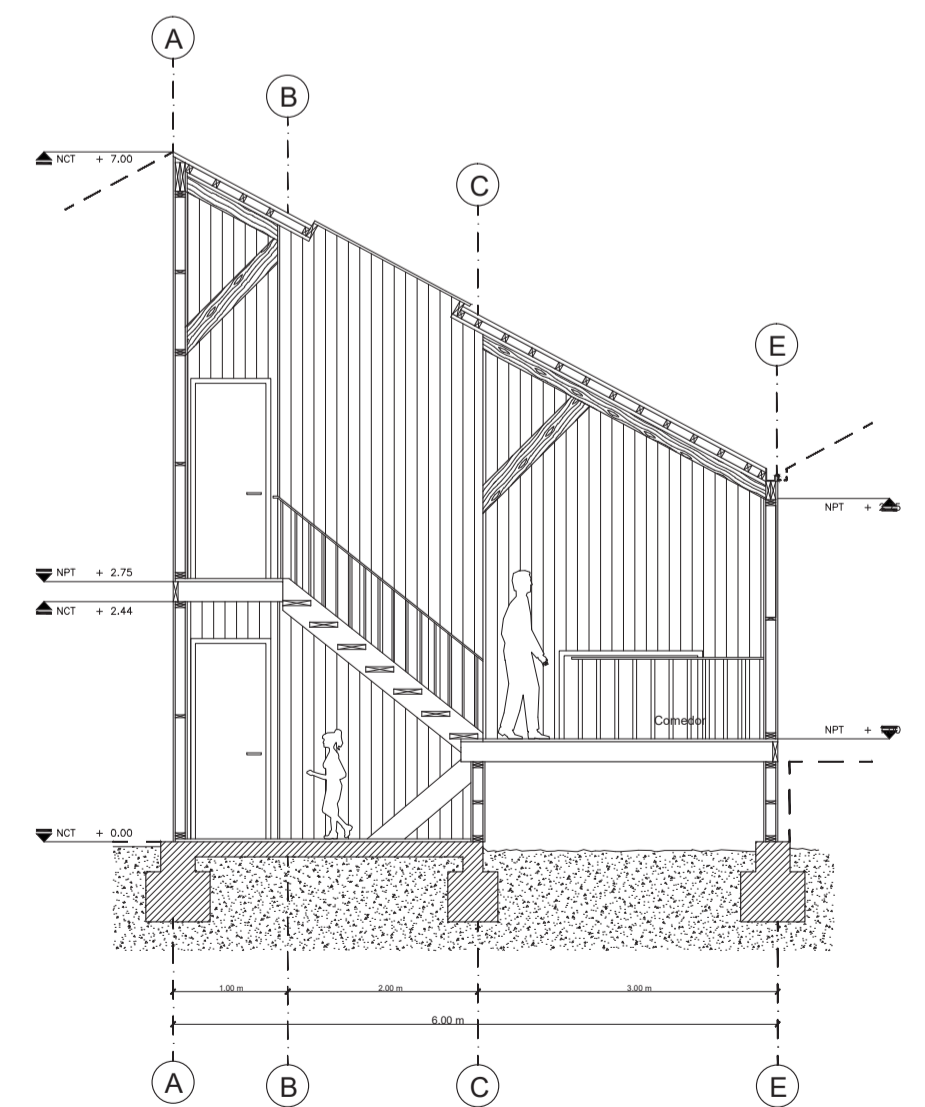
PLANTA TECHO ESCALA 1:75



CORTE A-A'



CORTE B-B'



CORTE C-C'



CORTE TRANSVERSAL