

Estrategias Projectuales

1. Zonificación
Despice de la toma definiendo roles y relaciones en el emplazamiento

2. Relación Altura / Visual
Visualizar el nuevo sistema de viviendas en relación al paso de nivel y carretera principal, replanteando la mala percepción actual de las tomas por medio de la proyección vertical.

3. Estructuración Ortogonal
Estructura de madera en base a una grilla estructural que le da soporte y función al proyecto

4. Ensamble Prefabricado
Ensamble mediante paneles prefabricados SIP que agiliza la construcción general de cada vivienda otorgando una posibilidad futura fácil de ampliación

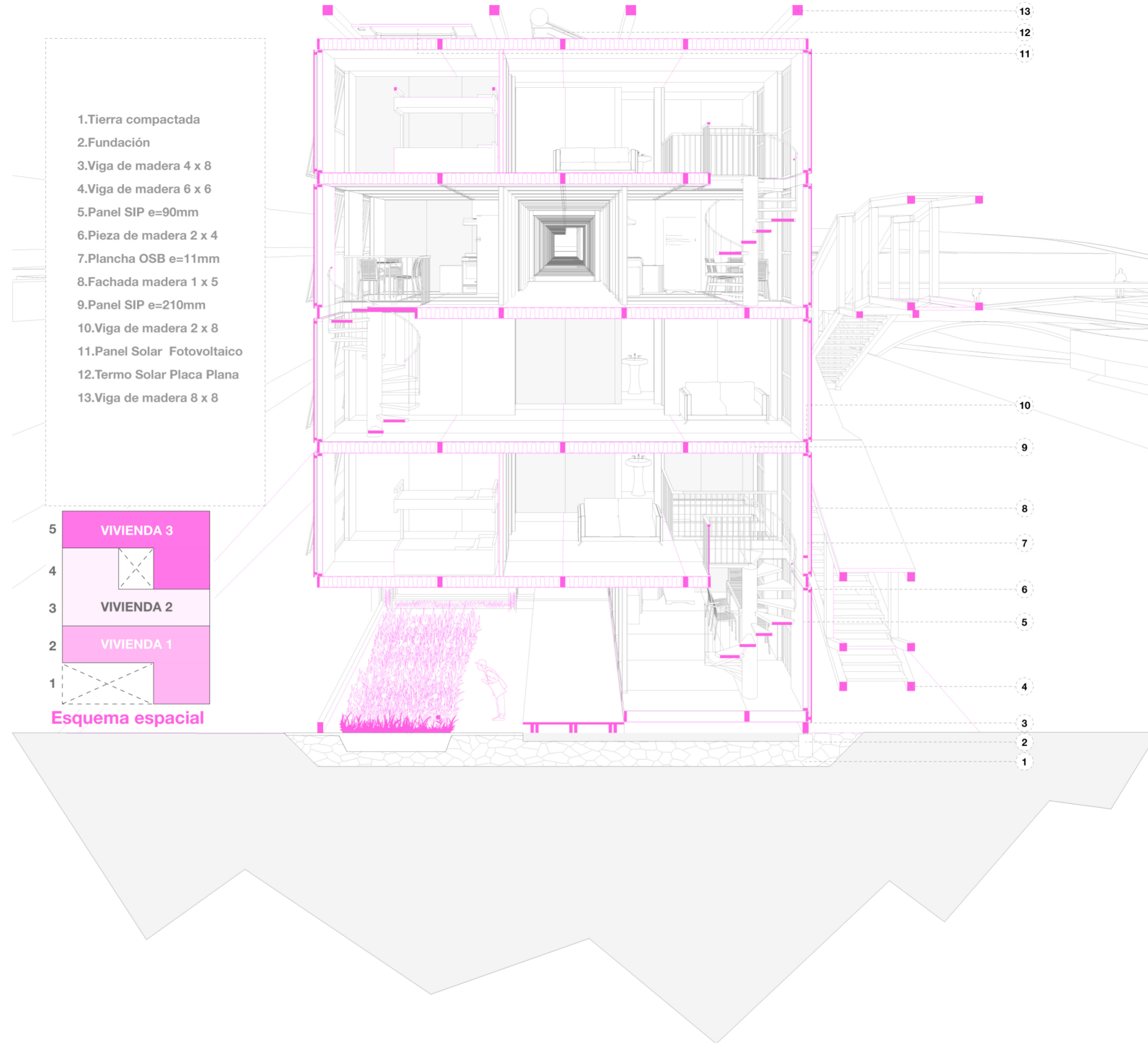
5. Espacio Público
En la Zona 2 el proyecto propone un parque, el cual se plantea como un filtro entre las viviendas y la carretera de mayor flujo

6. Optimización Espacial
Se compactan 3 viviendas de dos niveles cada una optimizando los m². Reuniendo familias en menor cantidad de metros con beneficios de ventilación y acondicionamiento pasivo

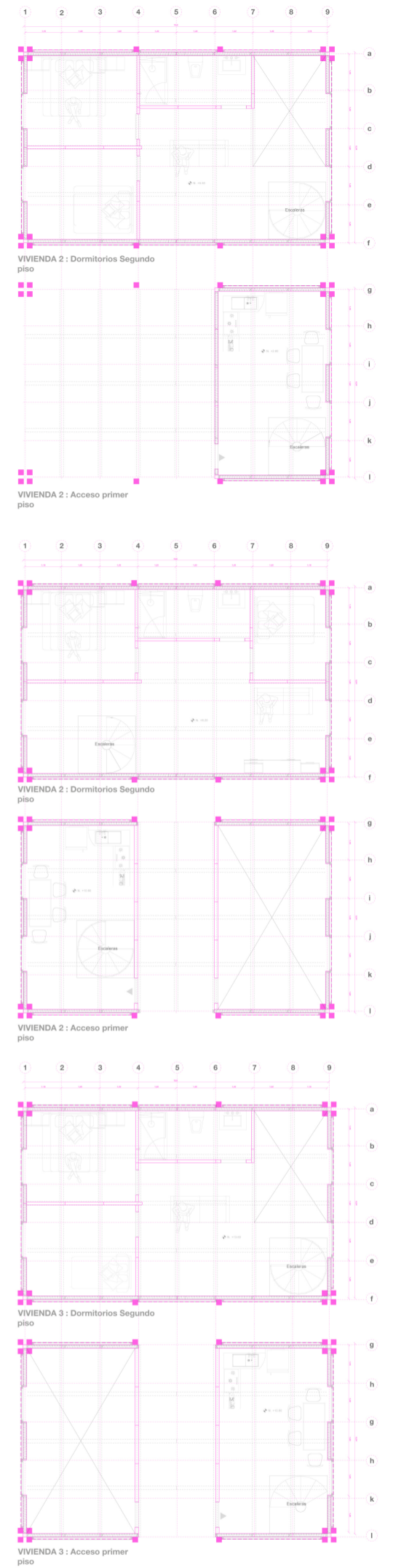
7. Rampas y Escaleras
El conjunto se divide en 6 módulos, generando aperturas que interconectarán las viviendas mediante rampas en la fachada sur de las viviendas se establece un sistema de escaleras que mediante rampas por sobre la circulación férrea conecta Zona 1 y Zona 2

8. Desarrollo de Viviendas
El conjunto habitacional se desarrolla en dos etapas, ambas compuestas de 50 hogares los cuales poseen una capacidad optimizada para 5 habitantes y comparten un parque común

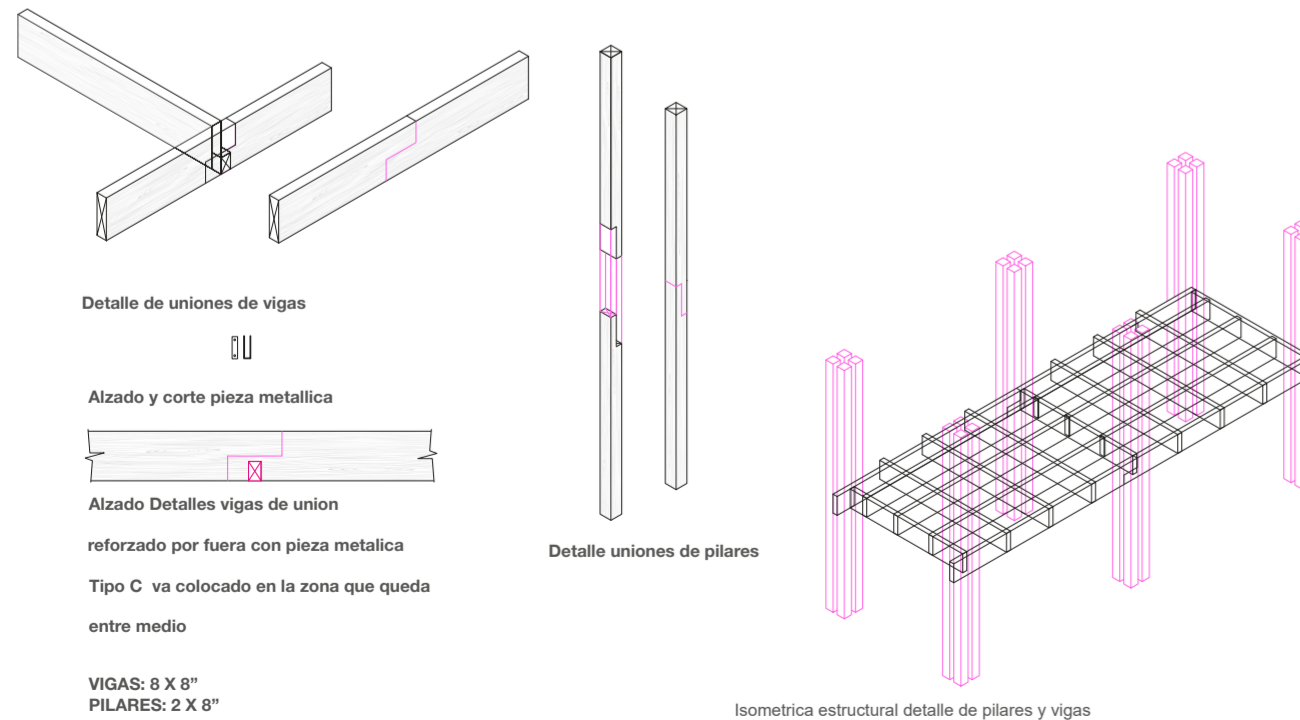
Corte Escantillón Fugado



Planta Tipología de Viviendas



Detalle Estructural



Elevación Sur

