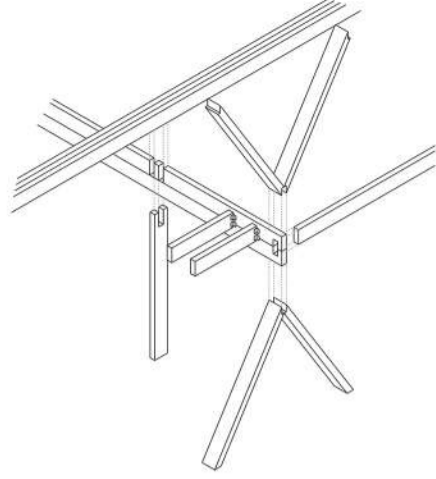
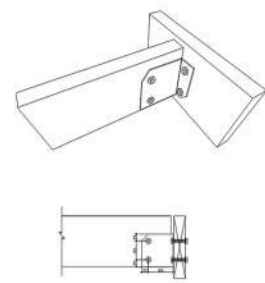


DETALLE MÓDULO DE UNIONES



UNIONES DE LAS VIGAS SECUNDARIAS



ESPECIFICACIONES DIMENSIÓN

ANCHO DE CORREDORES MADERA LAMINADA	ANCHO DE CORREDORES MADERA LAMINADA	ALZURA DE CORREDORES MADERA LAMINADA	LARGO DE CORREDORES MADERA LAMINADA	CORRERA/SECHA II MADERA LAMINADA	RADIO DE CURVATURA MADERA LAMINADA
2	42				
3	65				
4	85				
5	110				
6	135	SIN RESTRICCIÓN	SEGÚN TRANSPORTE ≤ 30m	SEGÚN TRANSPORTE ≤ 2,4m	ÓPTIMO 2,9m LÍMITE 2,3m
7	160				ARCOLAMINADO ≤ 1,5m
8	185				
9	205				

se usa una única dimensión para vigas principales, pilares y diagonales

