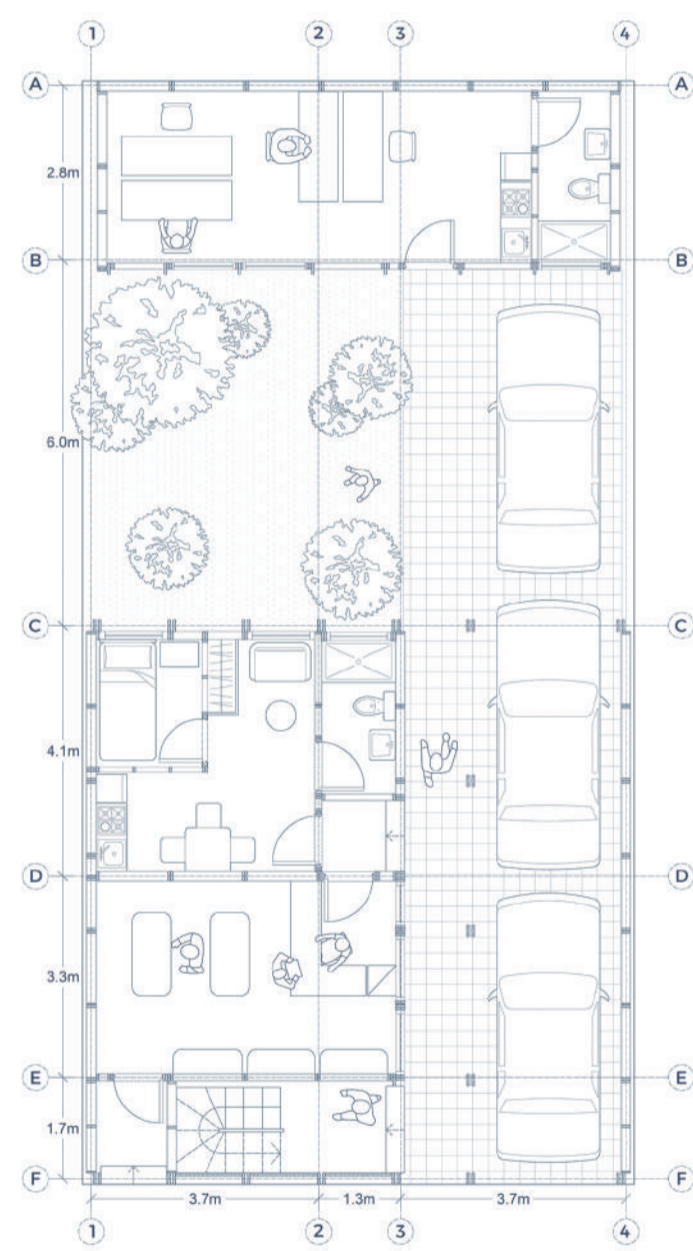
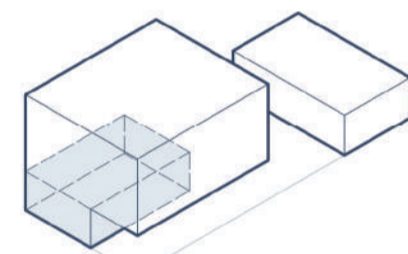


**Axonométrica de emplazamiento**  
Población Santa Julia, Macul  
3 Tipologías de vivienda: Vivienda Tipo +  
Vivienda con Local Comercial +  
Casa Esquina



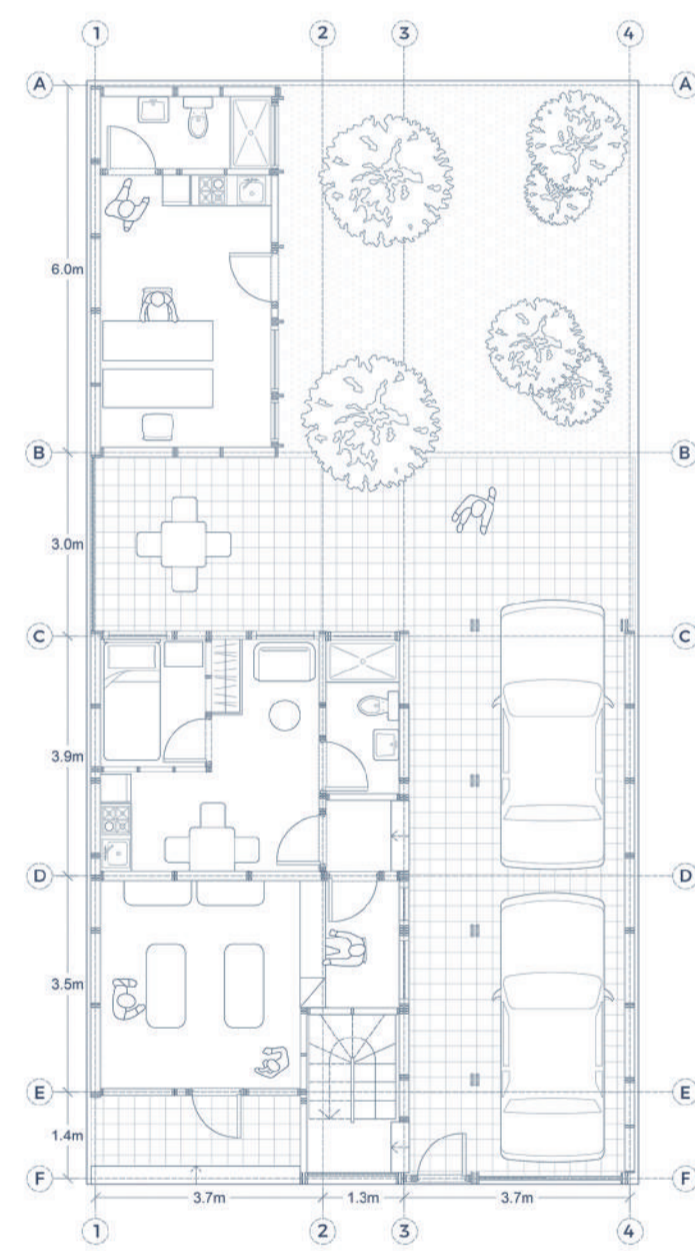
**PLANTA N1 Comercio**  
Vivienda + Local Comercial + Taller  
Superficie total: 56m<sup>2</sup>



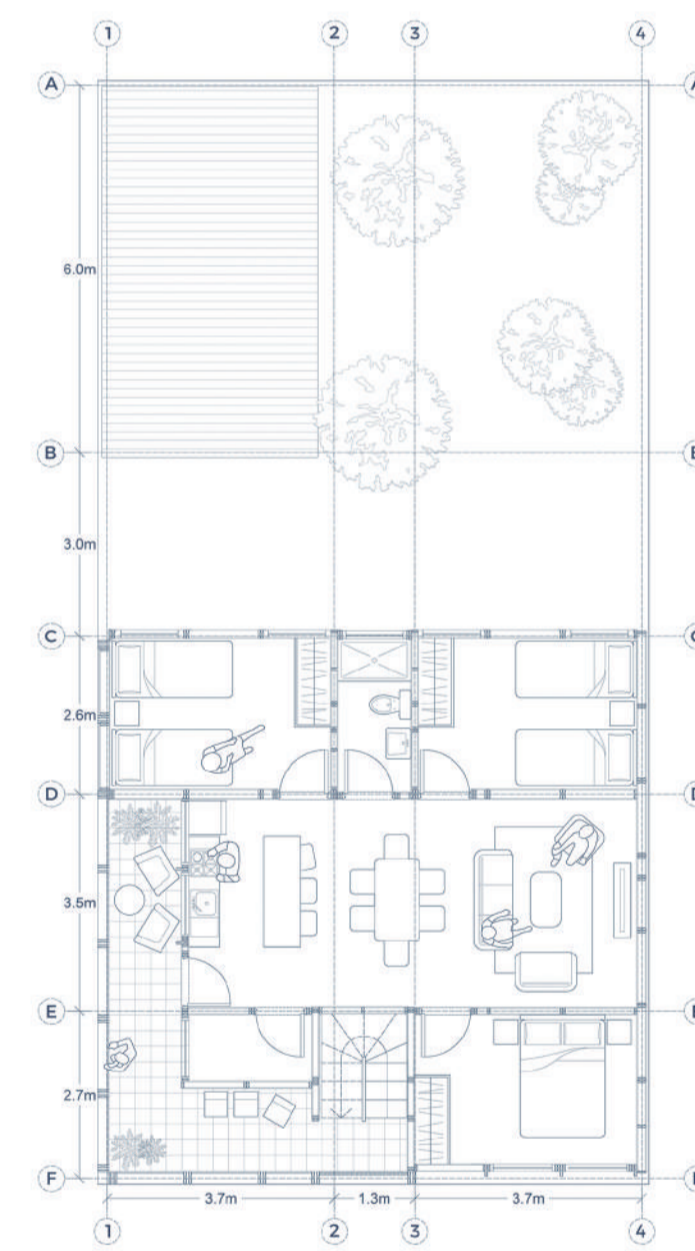
**Flexibilidad Primer Nivel**

Ambas variaciones de vivienda otorgan la flexibilidad de programa en el primer nivel.

Tomando en cuenta el contexto de la Población Santa Julia, la distribución en planta de las viviendas abre la posibilidad de instalar pequeños locales comerciales, con accesos independientes y espacios para el uso público.



**PLANTA N1 Casa Esquina**  
Vivienda + Local Comercial + Taller  
Superficie total: 46m<sup>2</sup>



**PLANTA N2 Casa Esquina**  
Vivienda  
Superficie total: 60m<sup>2</sup>



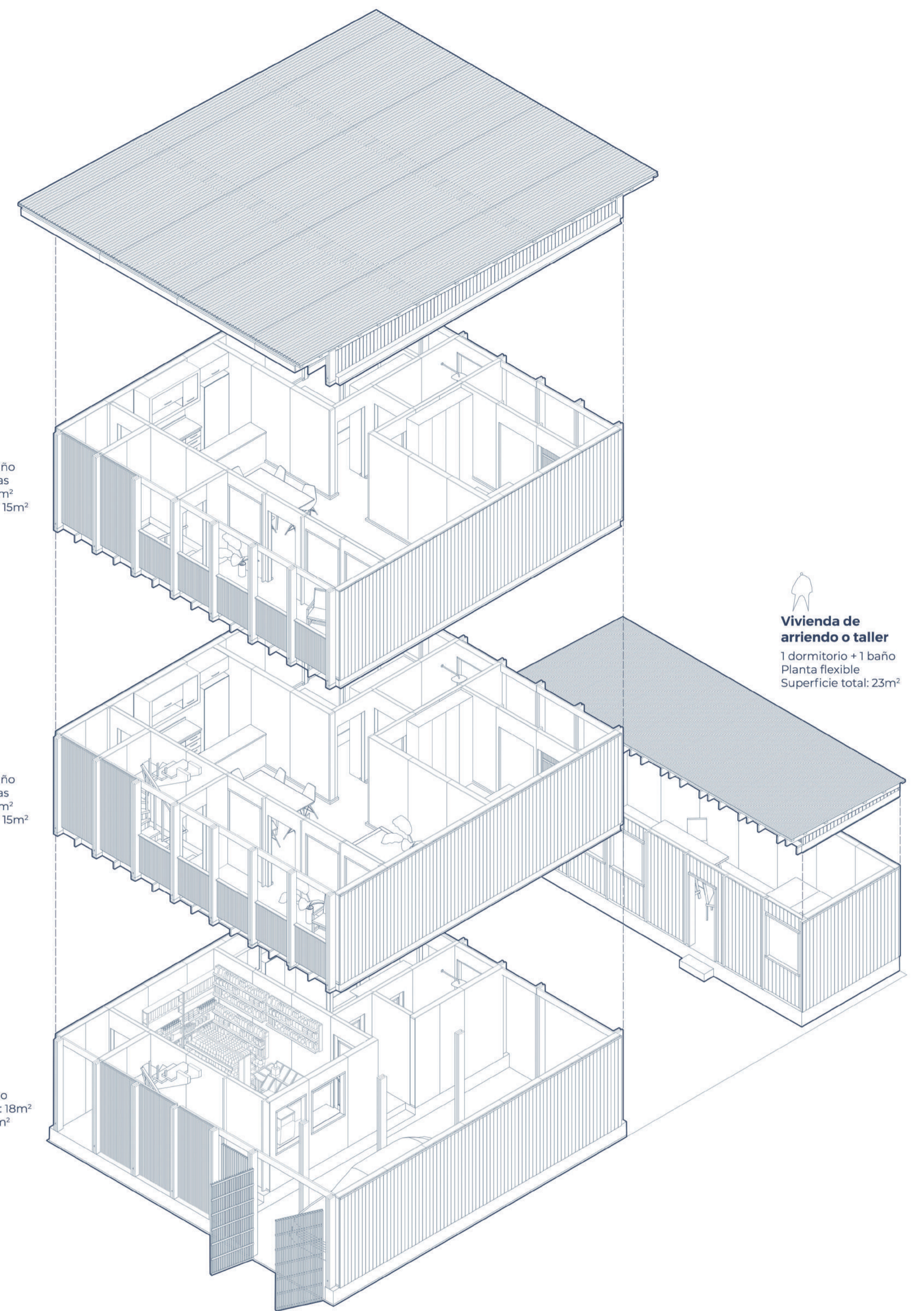
**Vivienda tipo**  
2 dormitorios + 1 baño  
Terrazas en fachadas  
Superficie total: 68m<sup>2</sup>  
Superficie terrazas: 15m<sup>2</sup>



**Vivienda tipo**  
2 dormitorios + 1 baño  
Terrazas en fachadas  
Superficie total: 68m<sup>2</sup>  
Superficie terrazas: 15m<sup>2</sup>



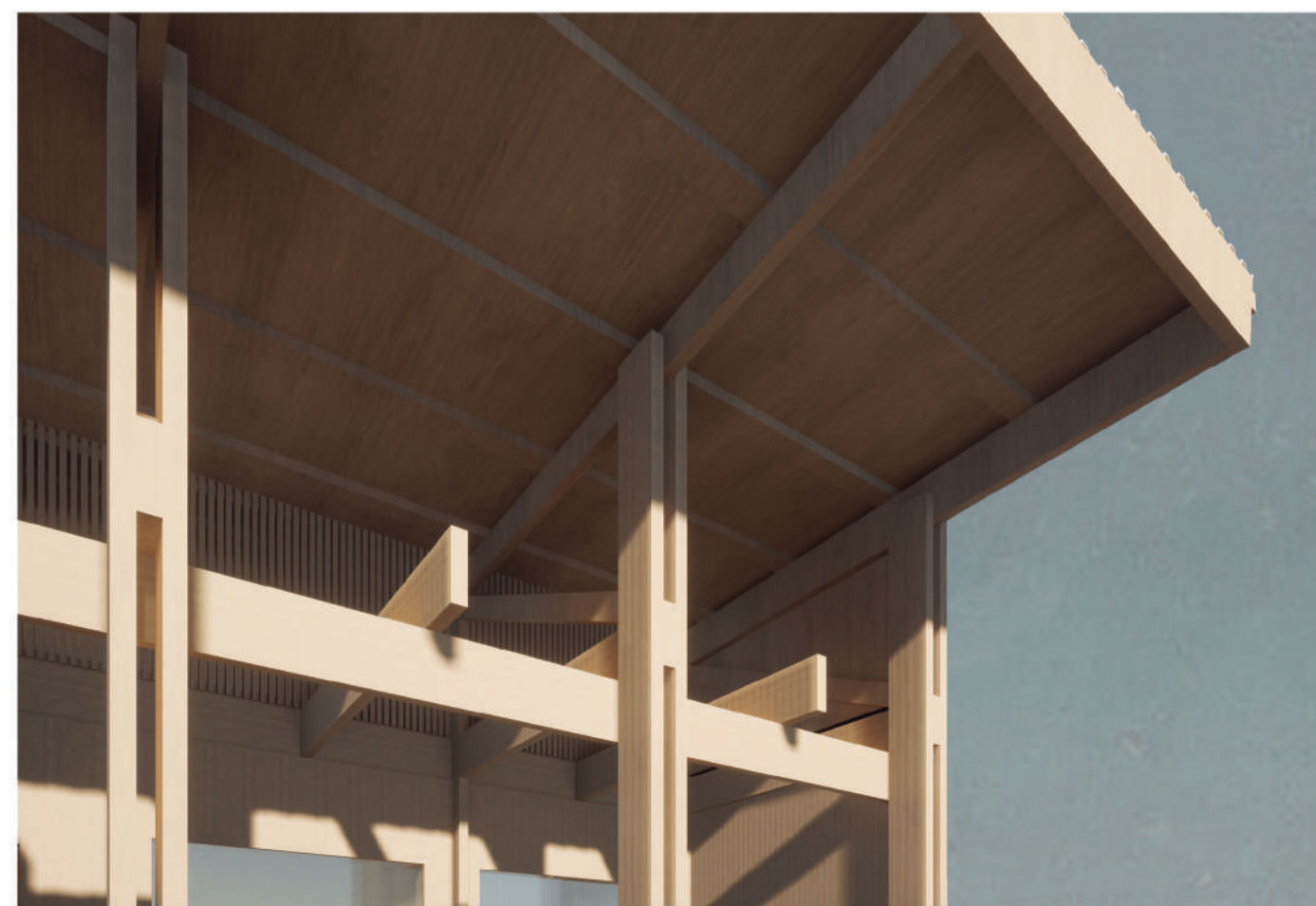
**Vivienda + Local comercial**  
1 dormitorio + 1 baño  
Superficie vivienda: 18m<sup>2</sup>  
Superficie local: 15m<sup>2</sup>



**Vivienda de arriendo o taller**  
1 dormitorio + 1 baño  
Planta flexible  
Superficie total: 23m<sup>2</sup>



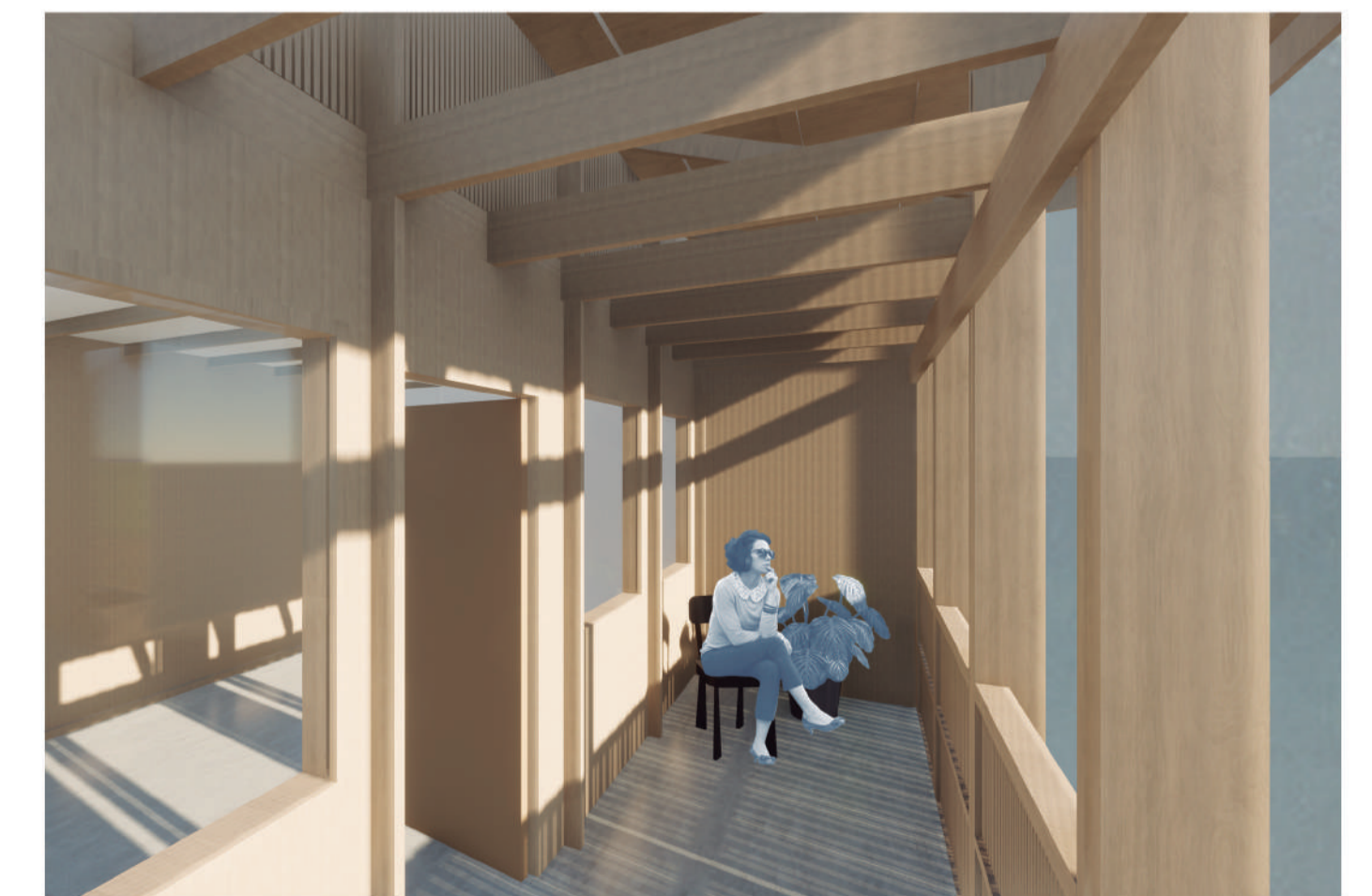
**Vista Exterior**  
Fachada: pilares, celosía y barandas



**Vista Exterior**  
Encuentro pilares dobles y cubierta



**Vista Interior**  
Espacio común: revestimientos y materiales



**Vista Interior**  
Terraza de acceso: luz y materialidad