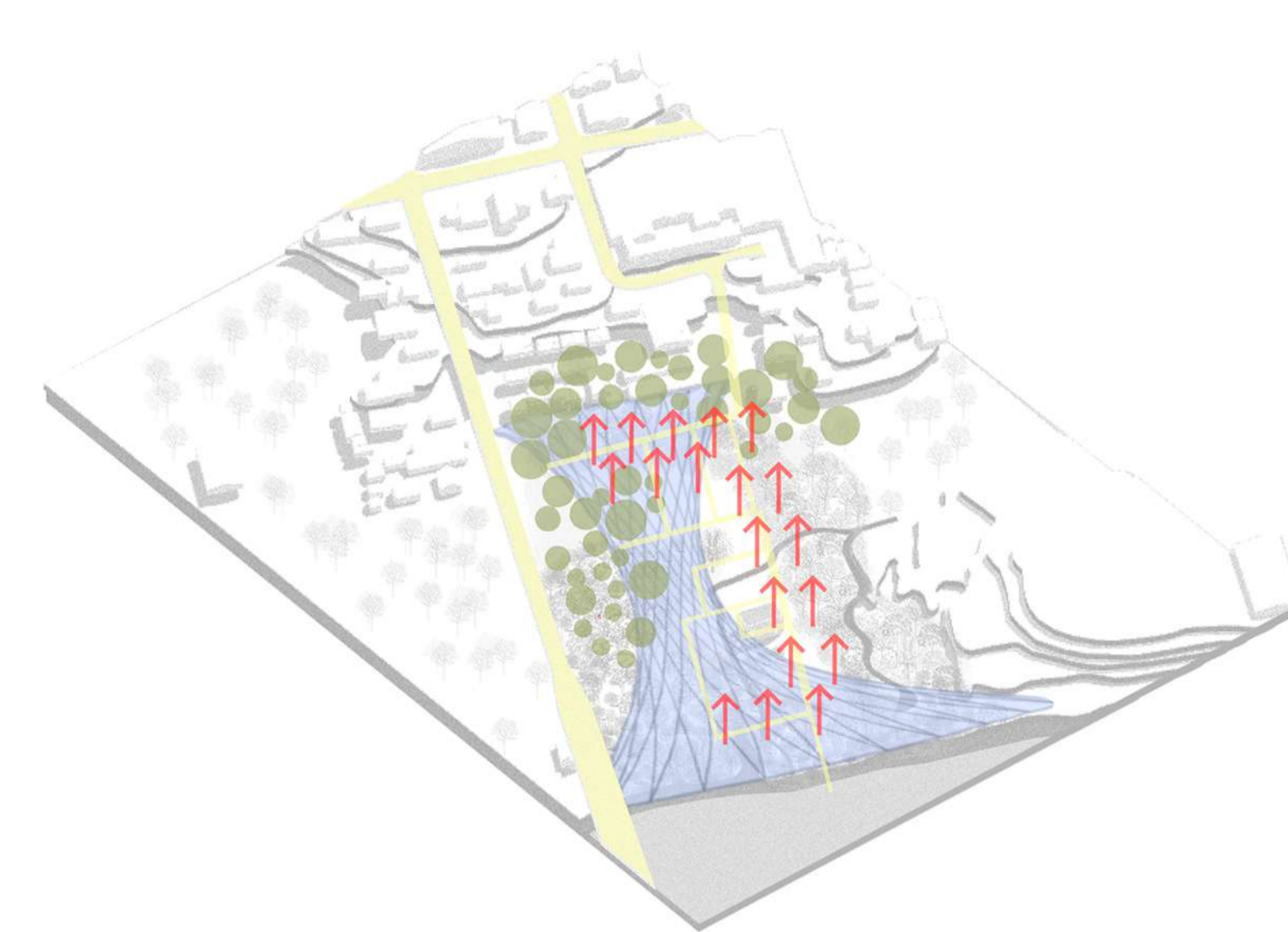


EMPLAZAMIENTO

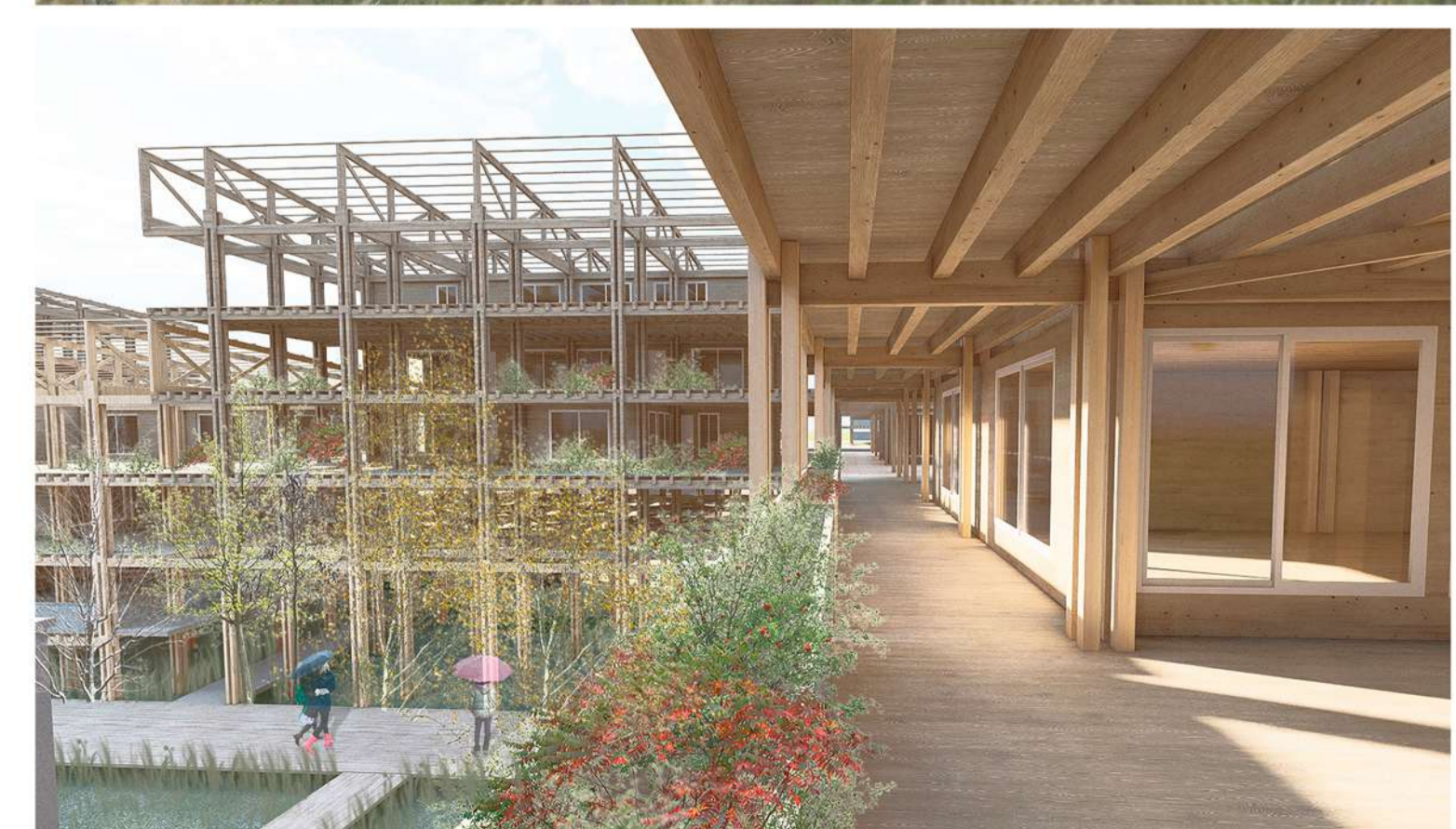
El lugar donde se emplaza el proyecto corresponde al antiguo emplazamiento de la fábrica Rudloff en la calle de Los Pelúes. El lugar fue seleccionado debido a su amplitud en área, su ubicación central, su acceso a servicios básicos, su potencial de ubicación debido al proyecto del puente que unirá la calle Los Pelúes y Lord Cochrane, su cercanía al río, su variada biodiversidad vegetal y su contexto histórico

ESTRATEGIAS



- Reconocimiento de morfología y densificación
- Buffer vegetal
- Conectividad
- Densificación a través de una trama vertical

FOTOMONTAJES



PLANO DE EMPLAZAMIENTO

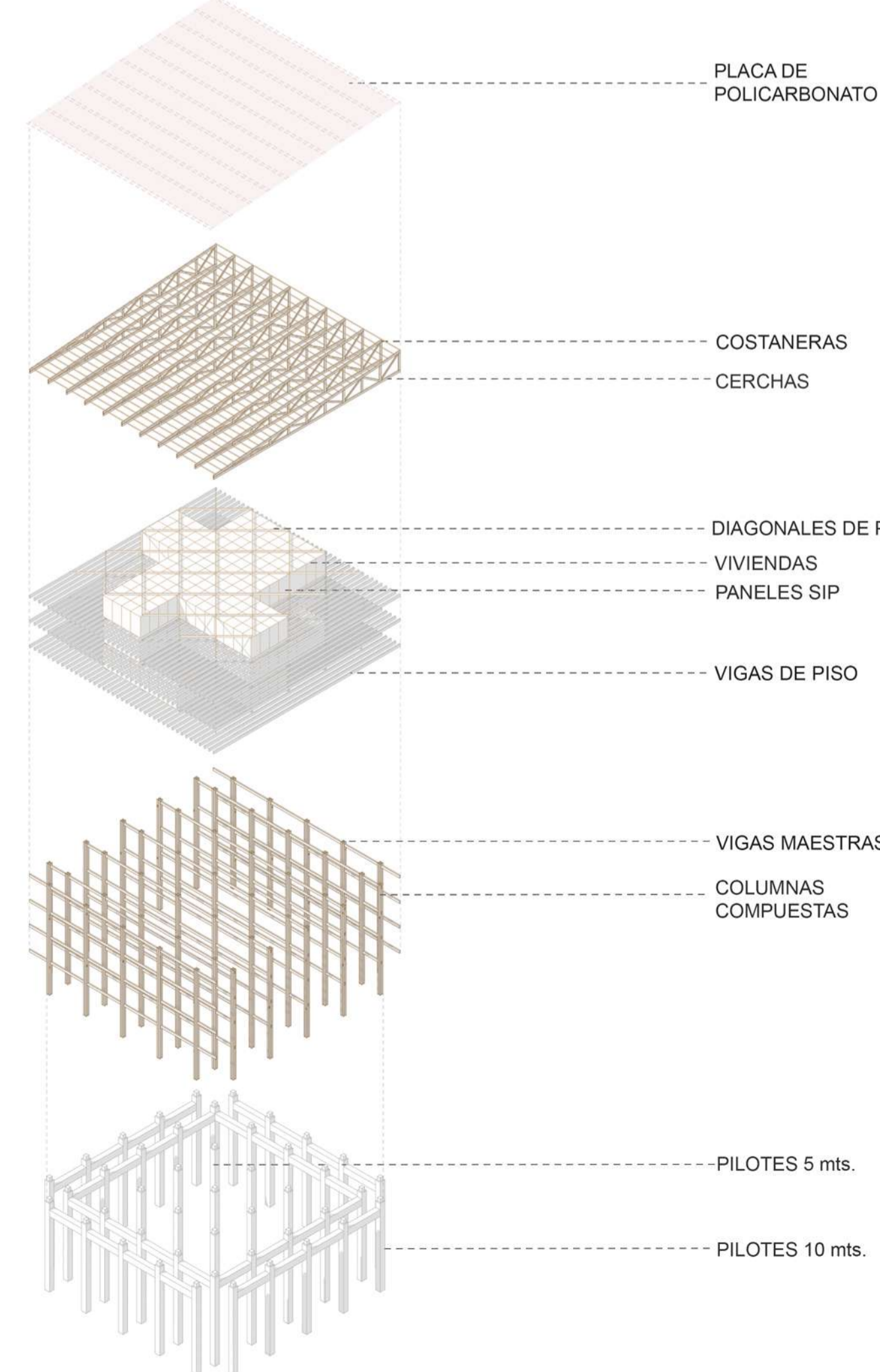


PLANTA GENERAL TERCER NIVEL

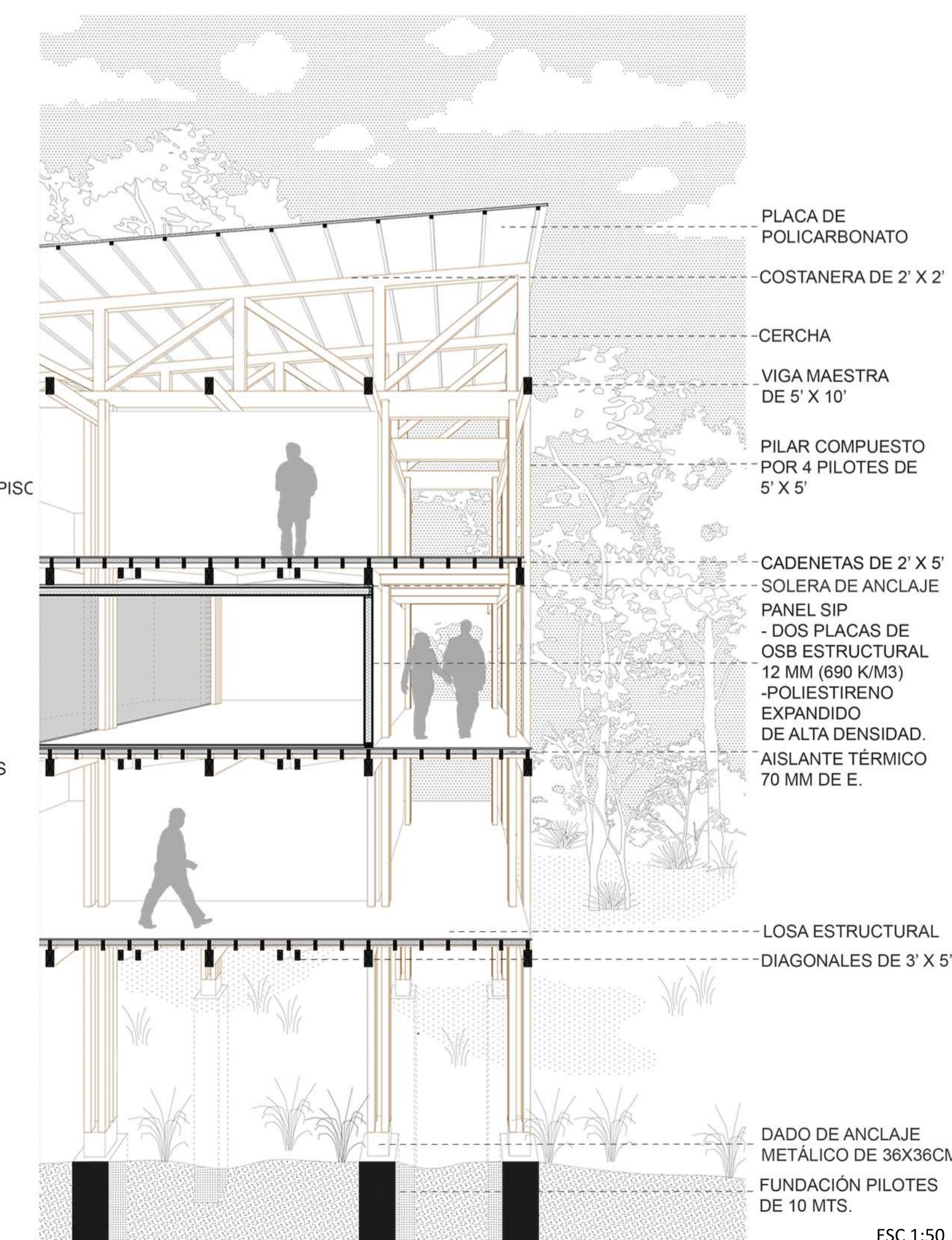


COMPONENTES DE SISTEMA

COMPOSICIÓN GENERAL



ESCANTILLÓN



ESC 1:50

CODIGO :ARQ338