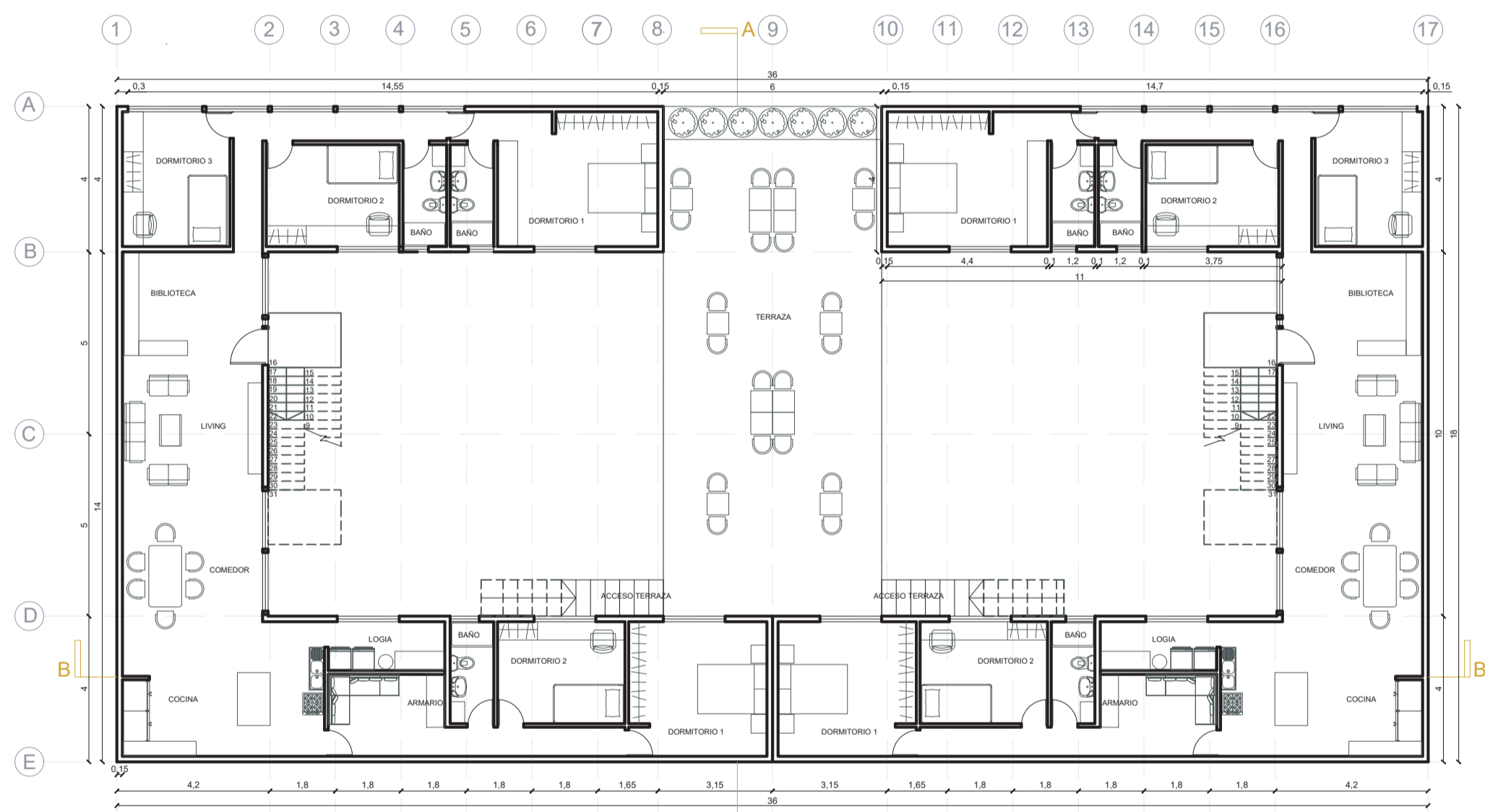
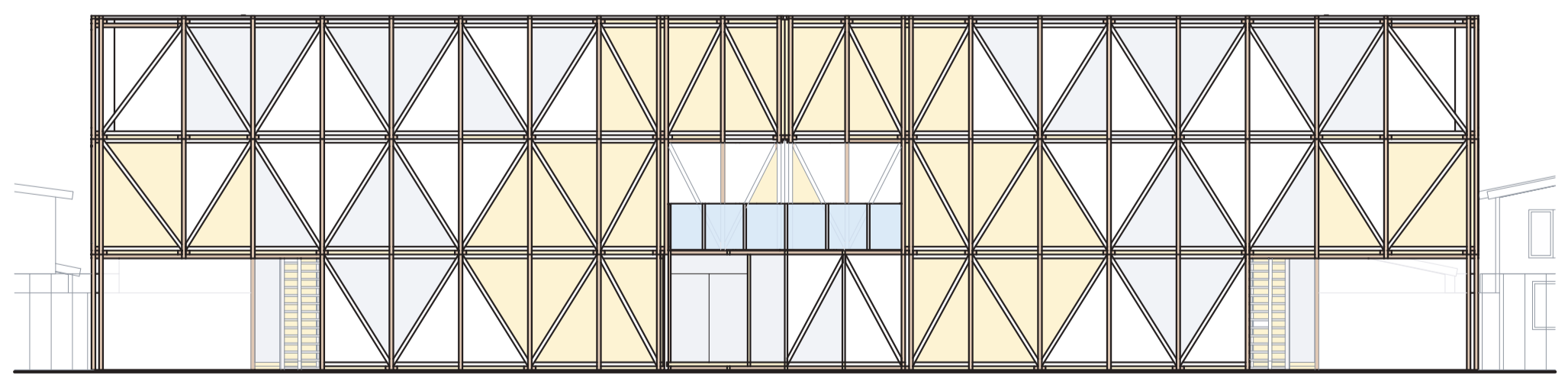


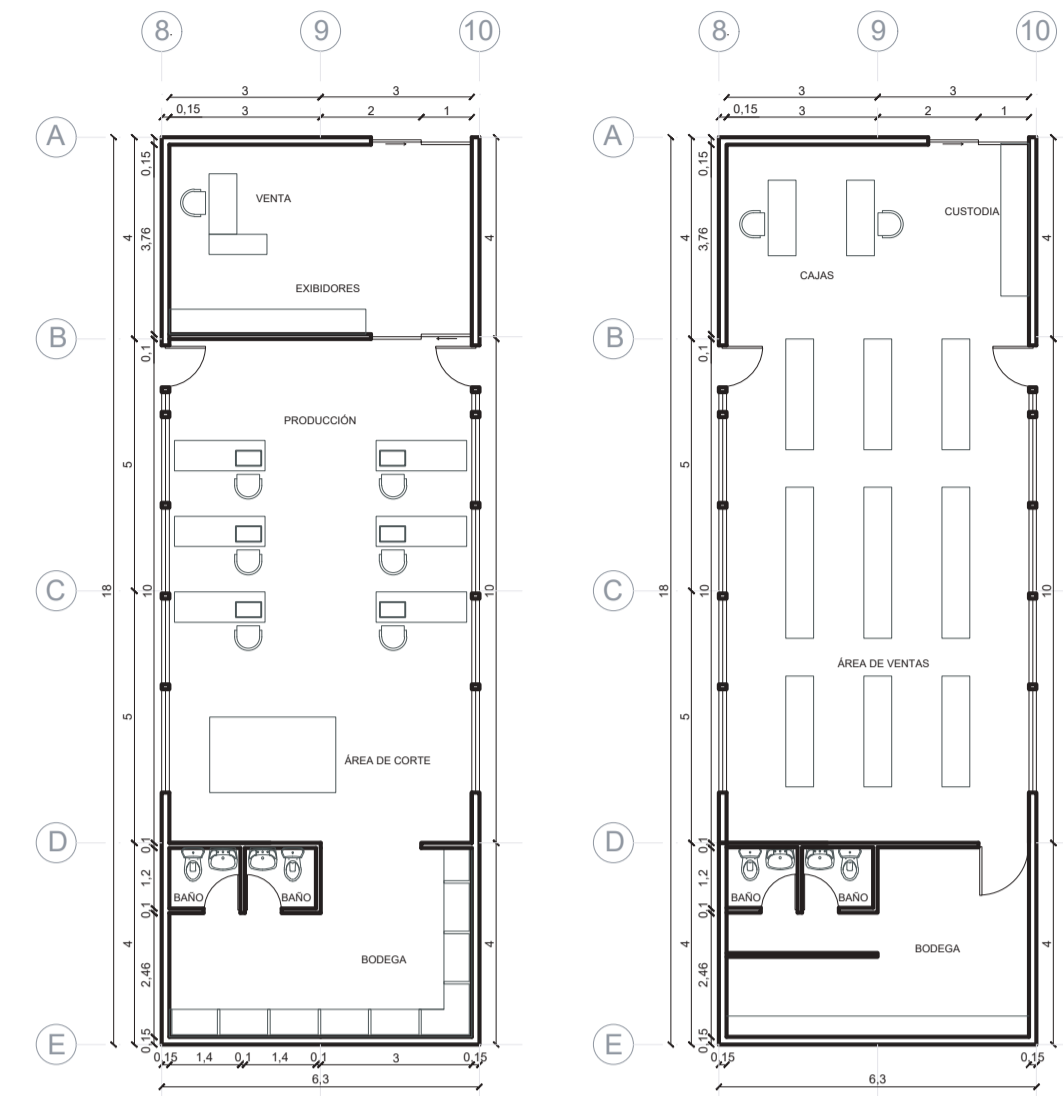
PLANTA NIVEL 1 - Huerto
ESC 1/150



PLANTA NIVEL 2 - 3
ESC 1/150



ELEVACIÓN FRONTAL
ESC 1/150

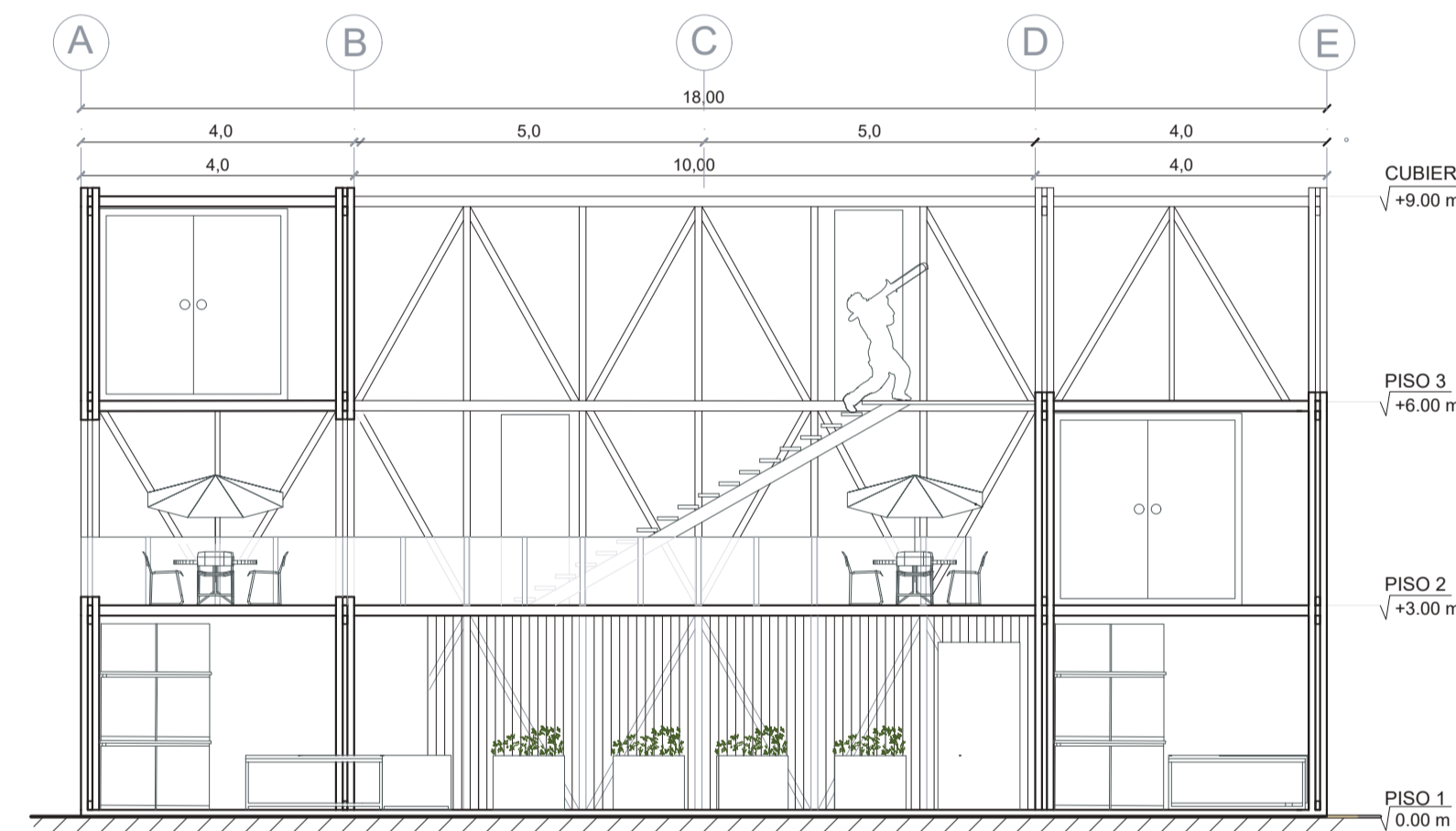


ÁREA PRODUCTIVA
Taller
ESC 1/150

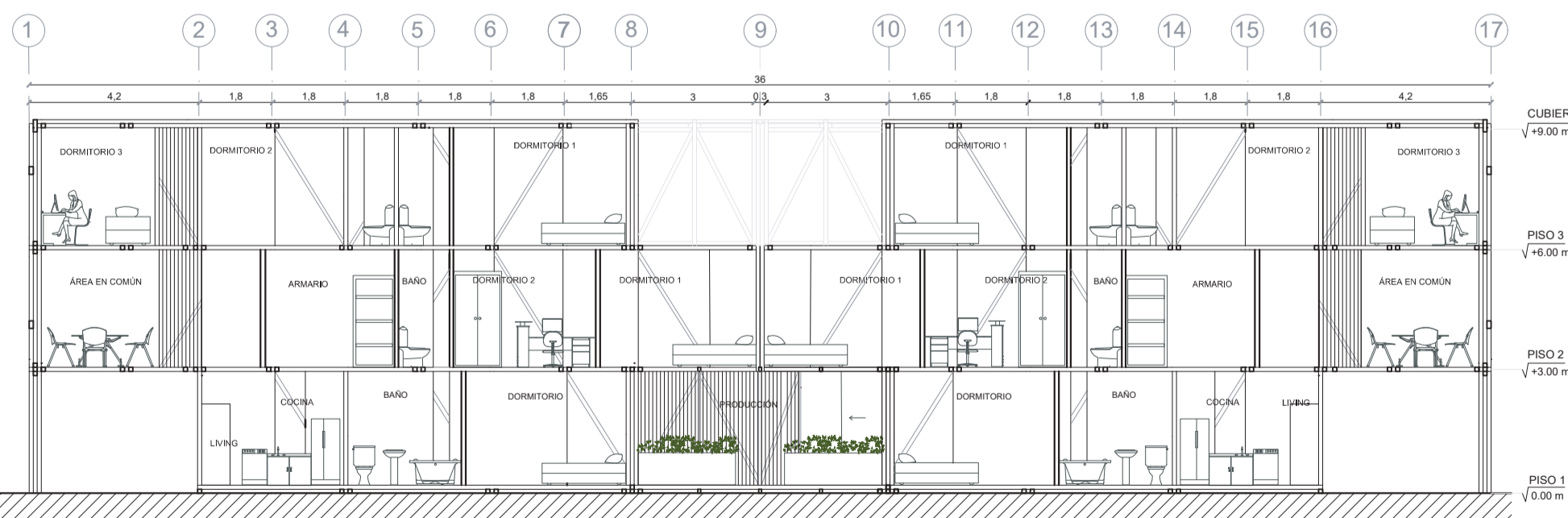
ÁREA PRODUCTIVA
Mercado
ESC 1/150

Dentro del proyecto, se proponen tres posibles variantes del área productiva, que son un huerto, un minimercado y un taller, en este caso de costura, programas que se adaptan según el desarrollo que los habitantes quieran proponer. Cada programa consta de un área de servicios sanitarios y bodegas de almacenamiento, un área de producción, y un área de servicio de ventas que tiene ingreso desde la calle. Los laterales hechos en policarbonato semi translucido, que da hacia el patio central, permiten conectar esta área productiva con la vida residencial, así ambas actividades se potencian y ayudan a los habitantes. En el caso de dos unidades juntas en una manzana, este genera un pasaje de una calle a la otra.

Junto con esto en el primer nivel se encuentran dos bloques de viviendas de carácter más privado, pensado en familias con personas de movilidad reducida. Los dos niveles superiores cuentan con la misma proyección, pero de manera invertida para equilibrar la estructura. Estos niveles cuentan con 2 bloques privados a cada lado, con dormitorios y baños para una familia pequeña de 2 personas y el otro para una mayor de 4. Así el área común central con living, comedor y cocina se comparte entre estos dos grupos, y los paneles de policarbonato, permiten una visual hacia el patio central de la vivienda y del área productiva



SECCIÓN A
ESC 1/100



SECCIÓN B
ESC 1/150



ÁREA PRODUCTIVA - Taller



ÁREA PRODUCTIVA - Huerto



ÁREA PRODUCTIVA - Mercado