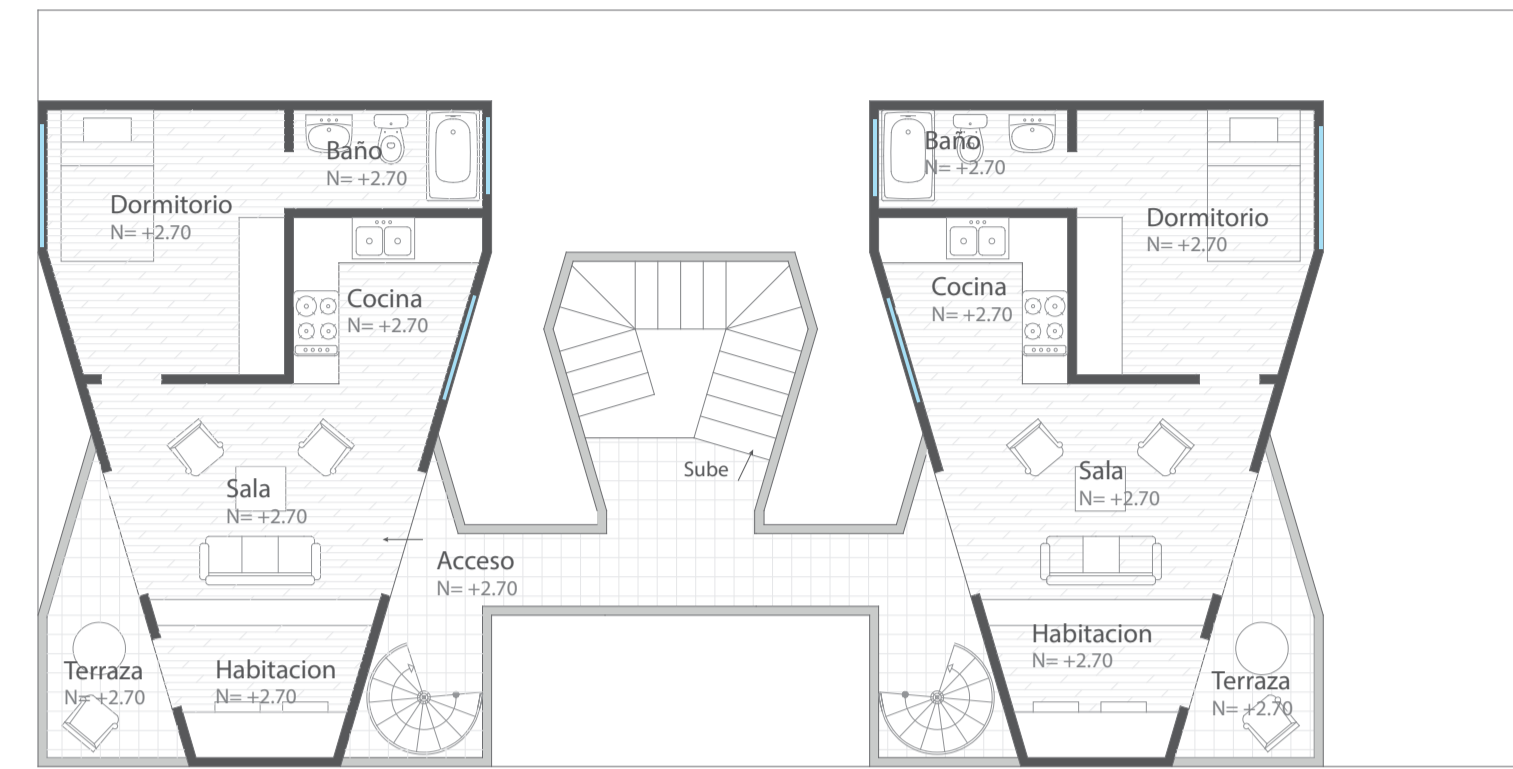


Planta Baja
N= +0.00

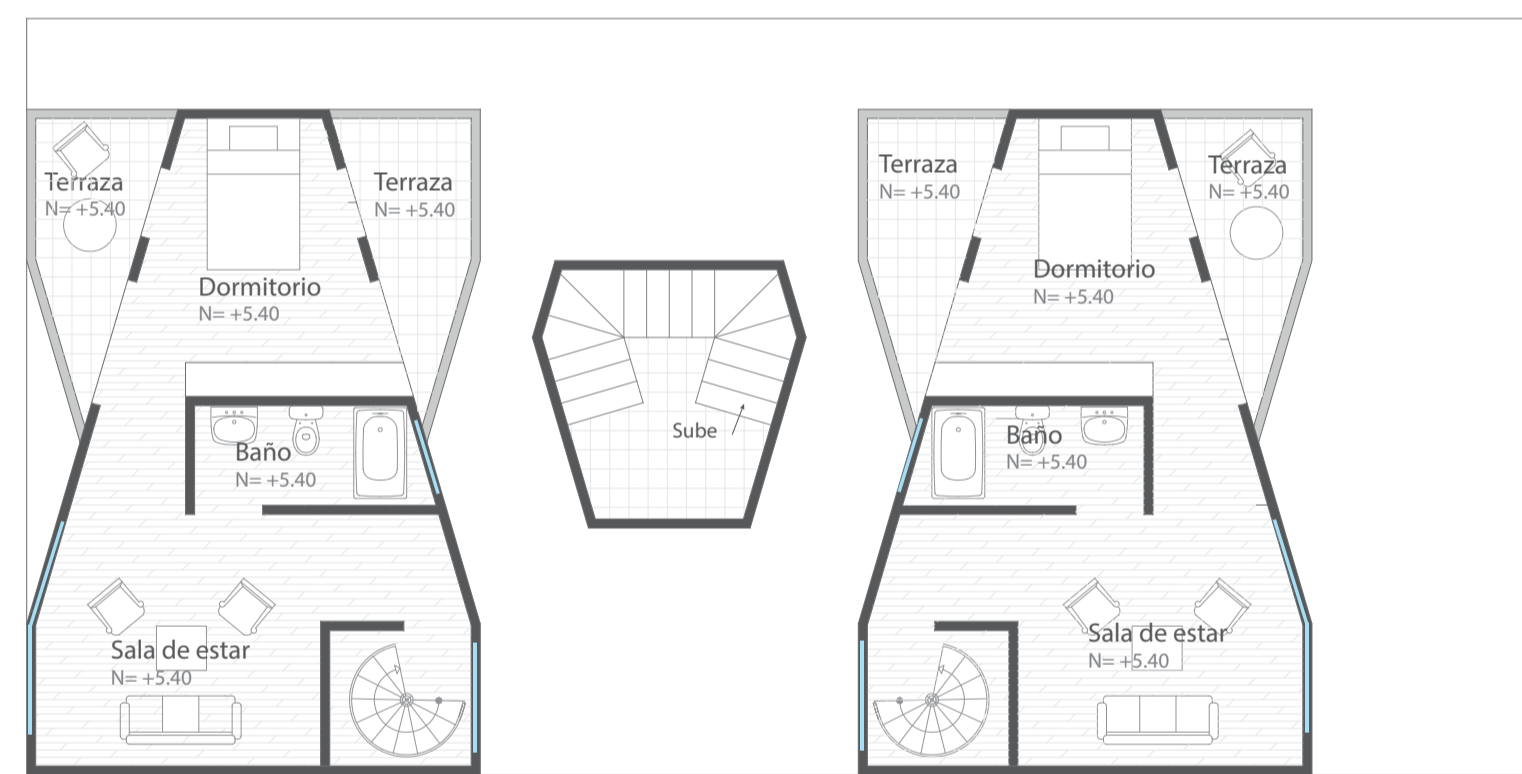
Escala 1:100



1ª Planta alta
N= +2.70

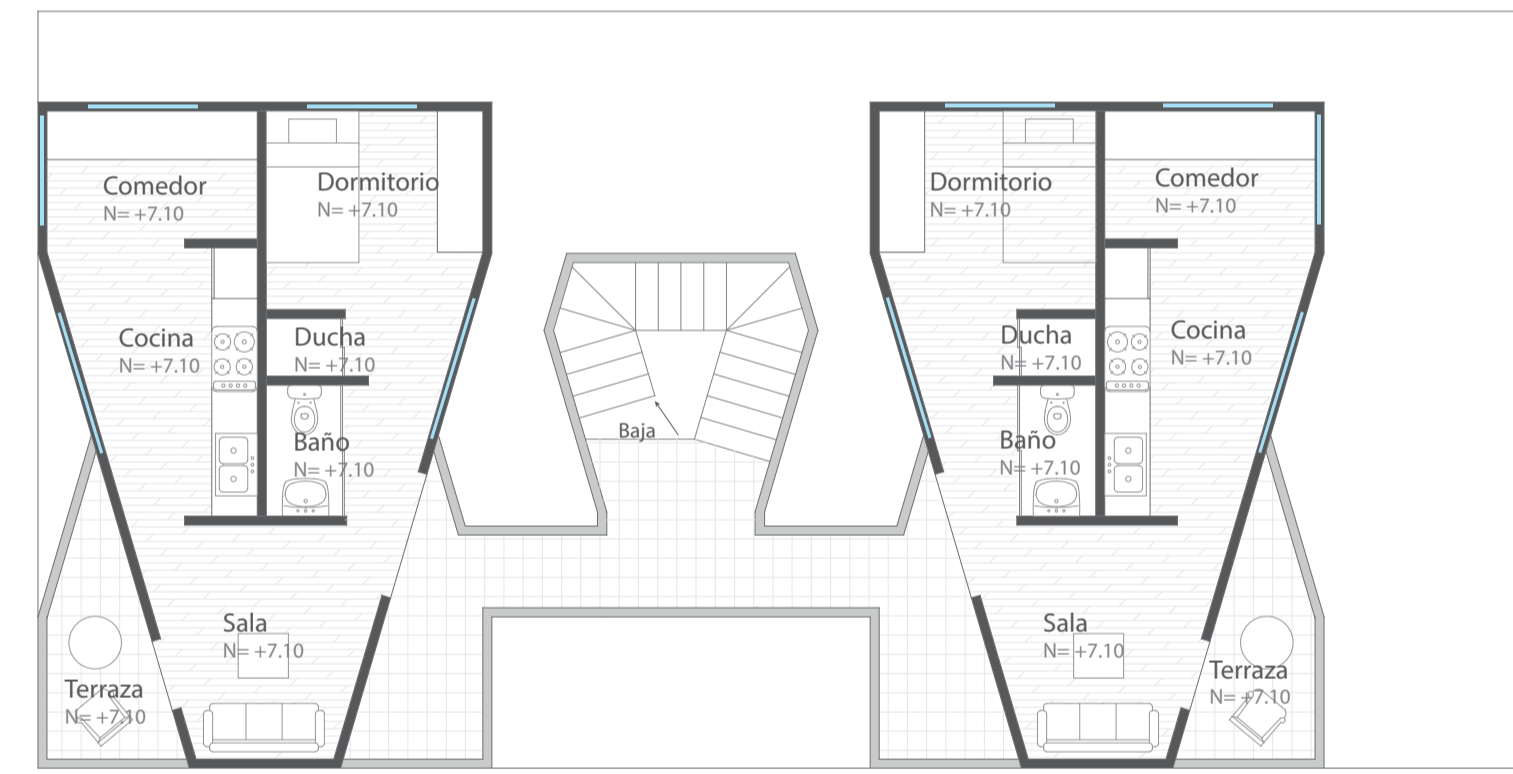
Escala 1:100

Como podemos ver las plantas tienen forma trapezoidal, las cuales van rotando alternadamente conforme se sube de nivel. Notamos también que el volumen central de circulación tiene un puente de acceso que conecta los 2 volúmenes en 1º y 3º planta alta, pero no en 2º planta ya que esa es zona privada para cada una de las viviendas de 2 pisos.



2ª Planta alta
N= +5.40

Escala 1:100



3ª Planta alta
N= +7.10

Escala 1:100

