

CASA DOS PATIOS

El proyecto busca resolver el diseño de un conjunto de viviendas localizadas en el Barrio Lourdes zona peri centro de Santiago de Chile, además se tiene como objetivo la solución de una propuesta arquitectónica de vivienda asequible para la población de escasos recursos y así proponer unidades habitacionales de calidad aportando en la solución del déficit de vivienda en el país.

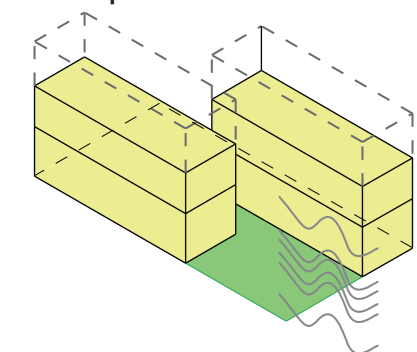
El conjunto está pensando para un núcleo familiar compuesto por 3 generaciones. Cada espacio está diseñado para ser flexible y permitir diversos usos que guarde diálogo con las necesidades itinerantes de cada familia.

EMPLAZAMIENTO: Barrio Lourdes - Santiago de Chile

El lugar a implantarse se caracteriza por ser un lugar de fe y recogimiento, con características topográficas y climáticas, al mismo tiempo configura una atmósfera única en el sitio aprovechando la bondad de la sombra arrojada por la vegetación alta.

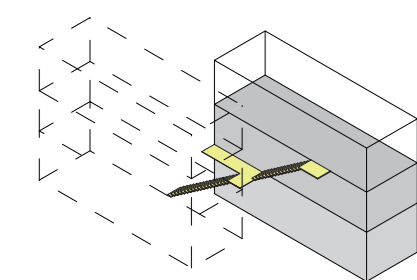
Estrategias

1. Dos patios: Volúmen desplazados



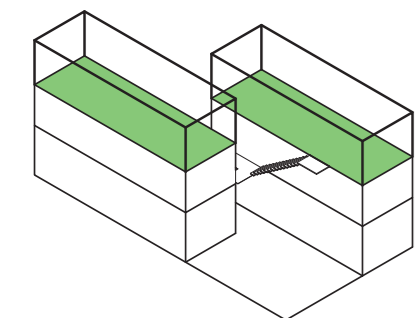
- Iluminación y
- Ventilación natural.

2. Crecimiento vertical incremental



- Circulación vertical independiente
- Crecimiento futuro.

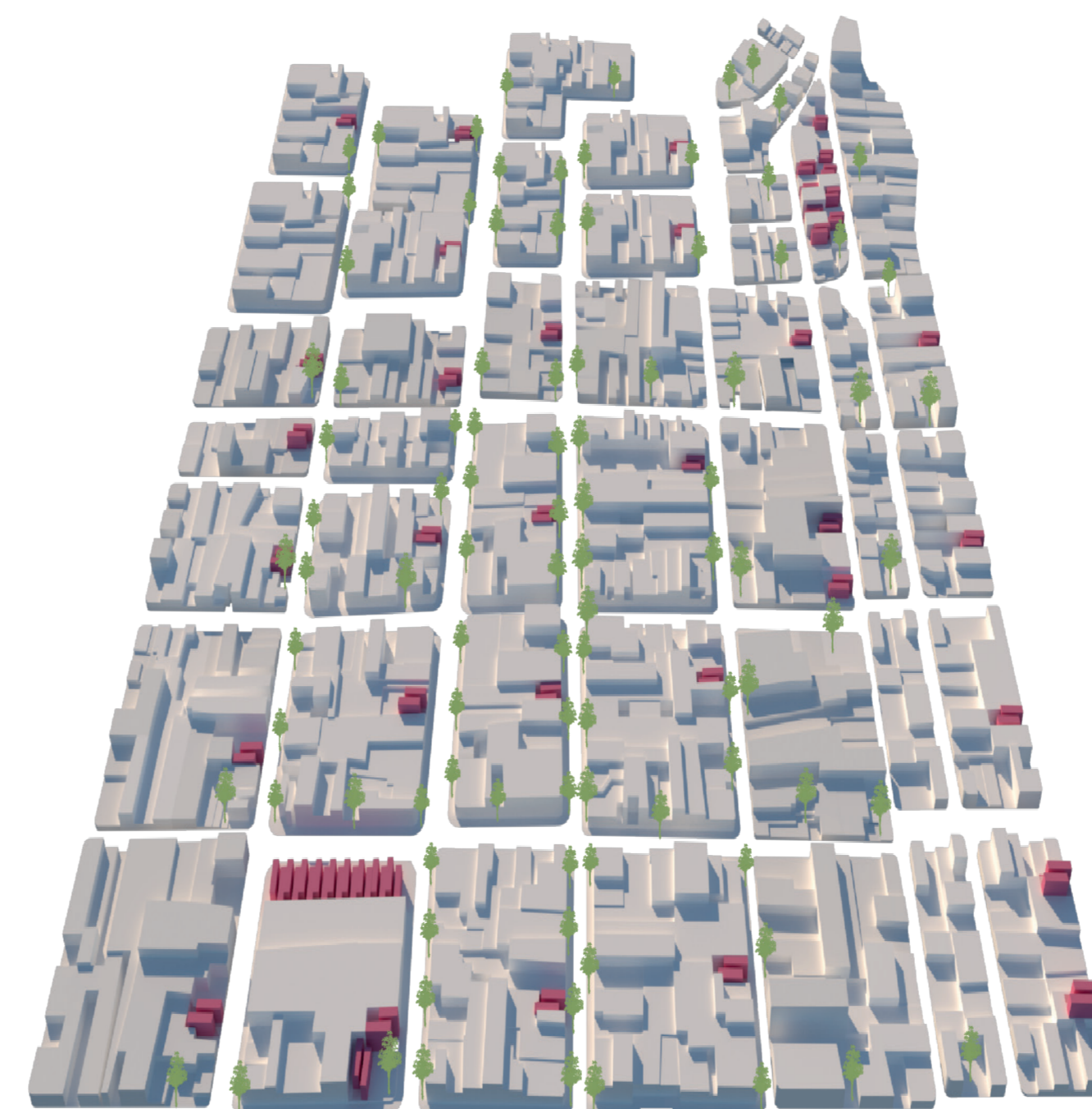
3. Terraza verde familiar



- Juegos para niños
- Gimnasio familiar
- Zonas para mascotas
- Zonas productivas: invernadero



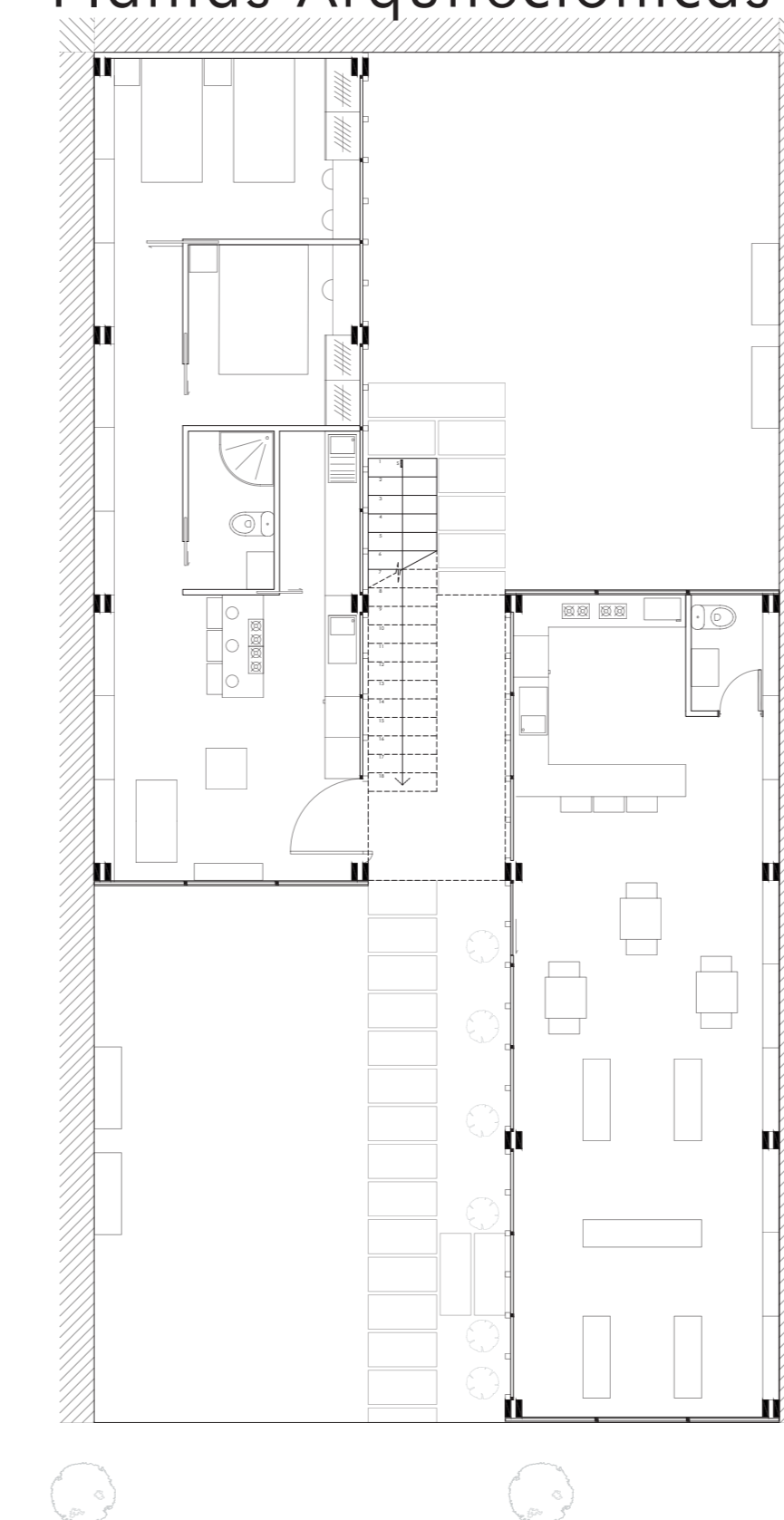
MAPA DE ACCIÓN



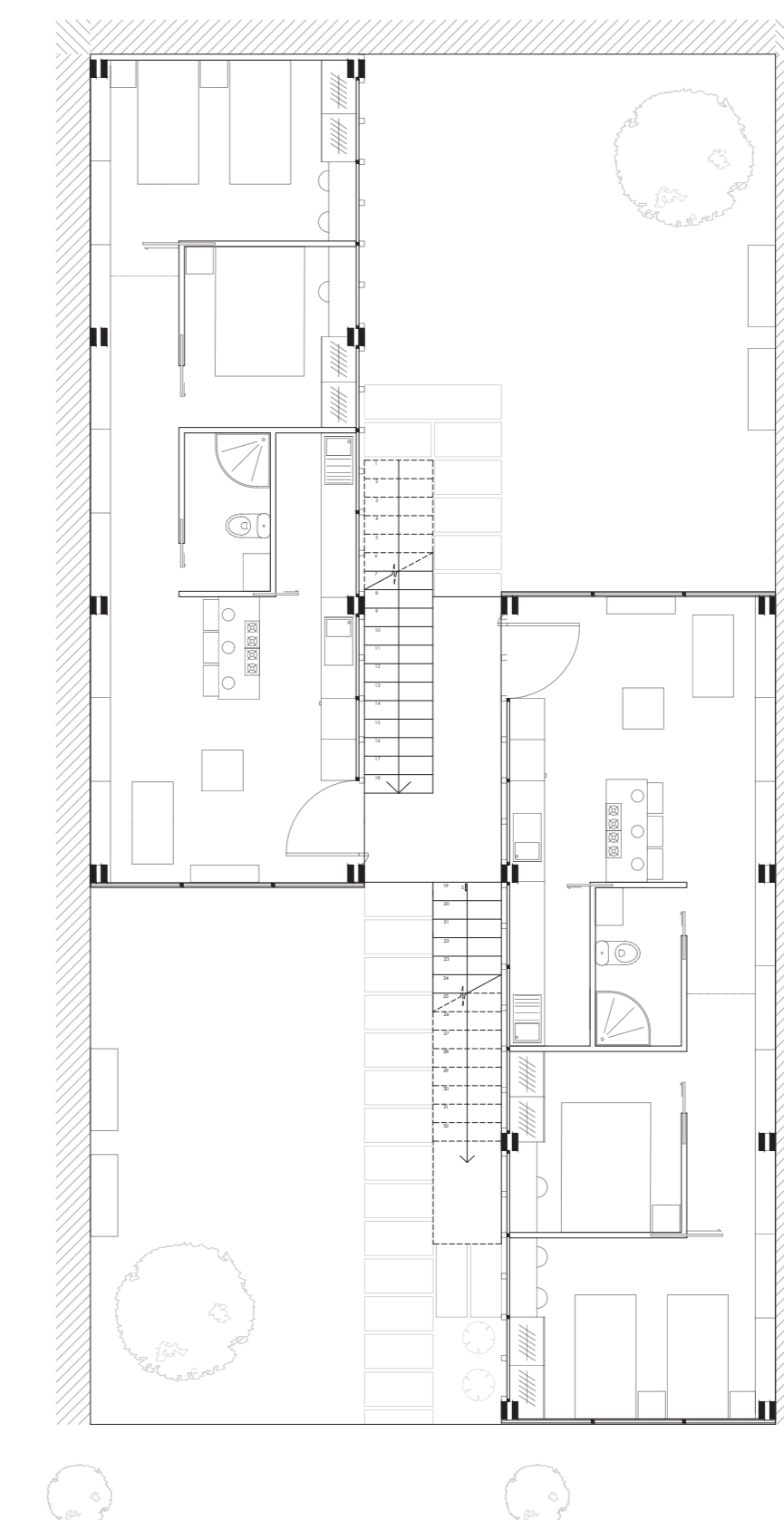
El proyecto potencia las nuevas formas de uso de la planta arquitectónica impulsando zonas de comercio locales propias del habitante, zonas de oficinas, vivienda de arriendo

Se implanta en terrenos de 10mx20m

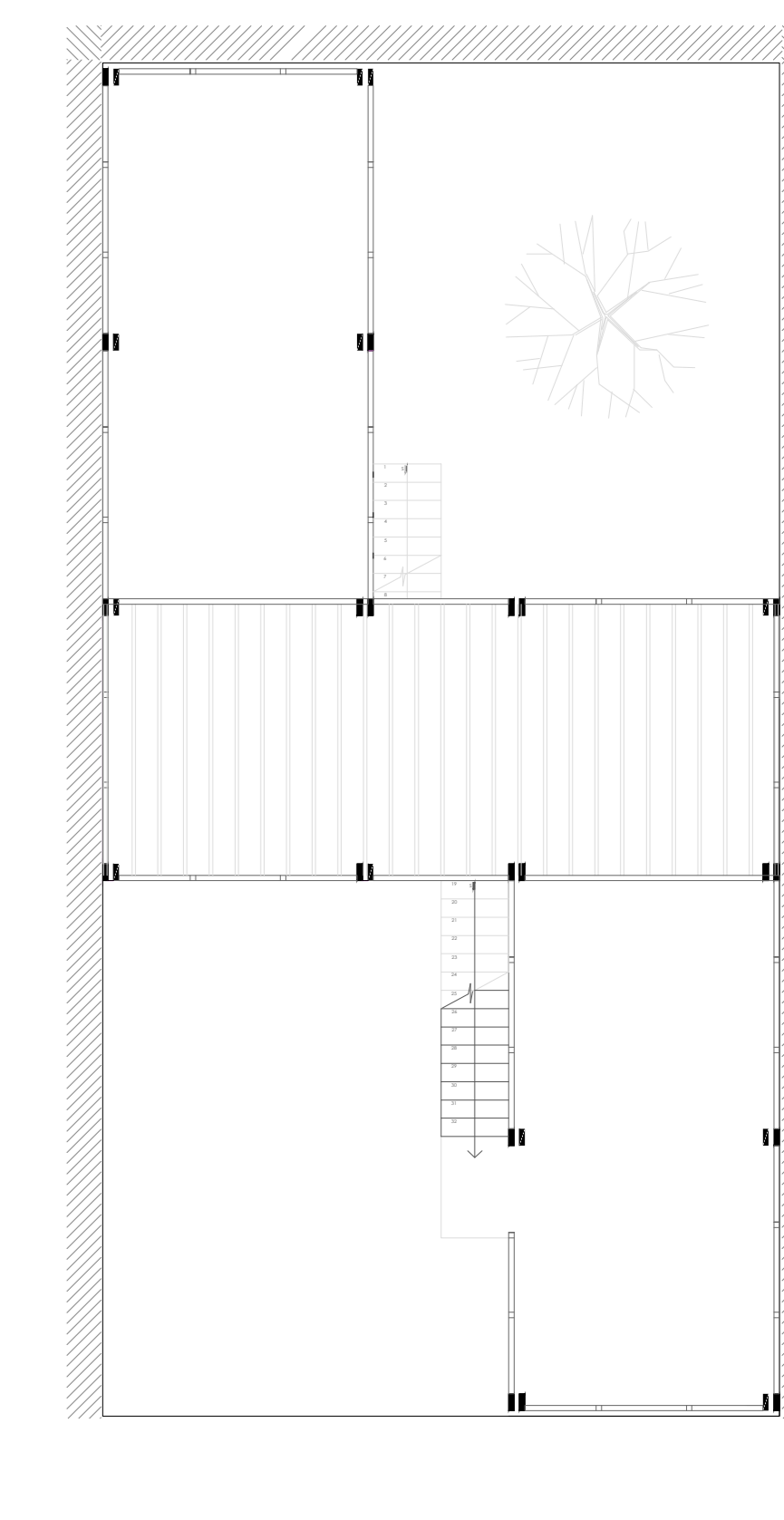
Plantas Arquitectónicas



Planta baja N=0.60m
esc: 1-100



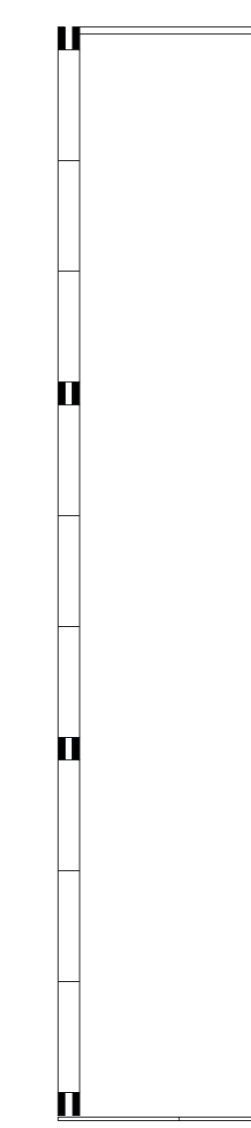
planta alta N=3.35m
esc: 1-100



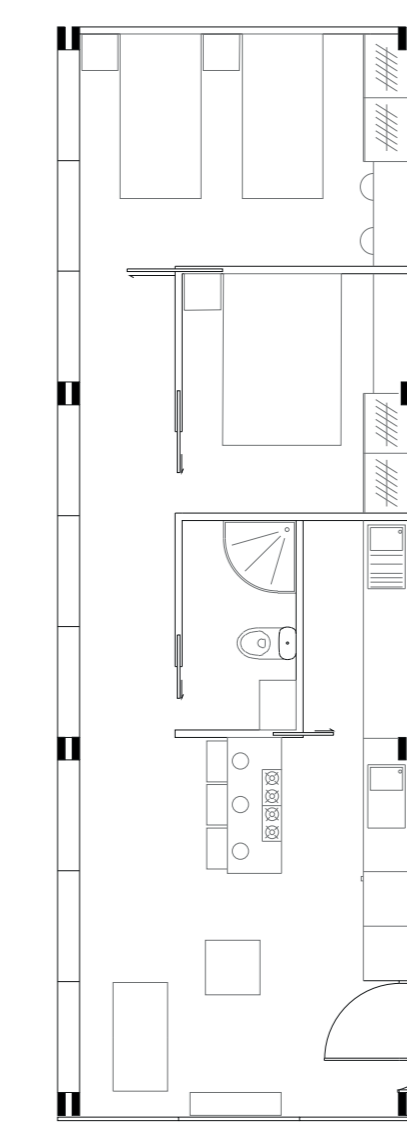
planta de cubierta N=6.10m
esc: 1-100



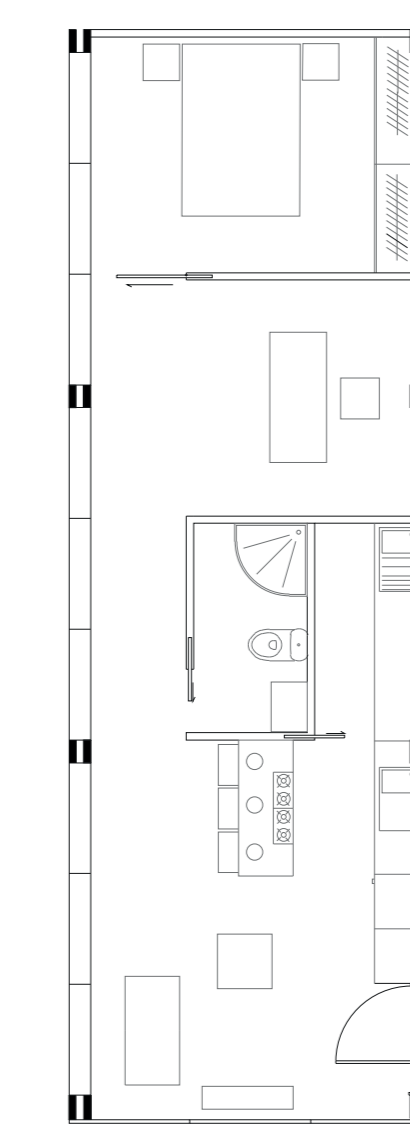
Variaciones de la planta



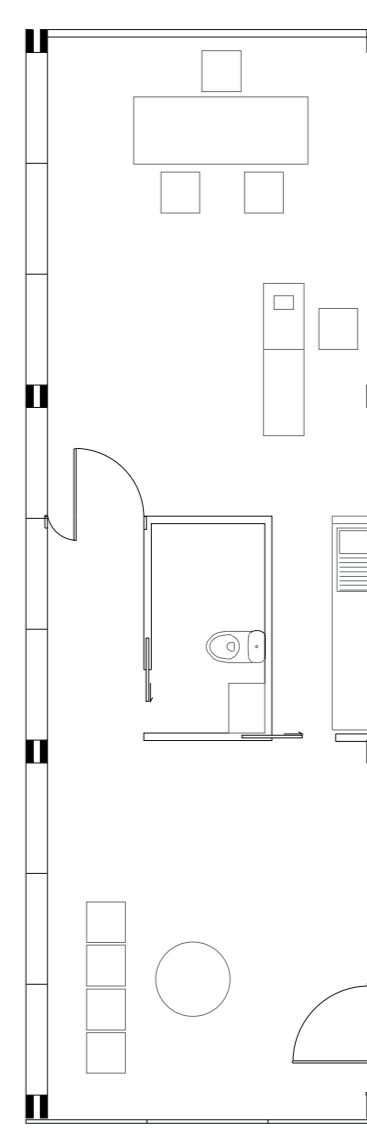
b) planta básica



b) planta 2 dormitorios



c) planta 1 dormitorio+estudio



d) planta oficinas

La planta arquitectónica con variaciones se adapta a distintas funciones siendo un dispositivo flexible habitable.

Los espacios se configuran de acuerdo a la necesidad del núcleo familiar, partiendo desde la planta libre, zona de local, planta con 1 y 2 dormitorios, planta de oficinas y consultorios.

La cultura y costumbres del lugar a distintas reconfiguraciones en la planta, de trabajo, culturales, zonas de comercio.