

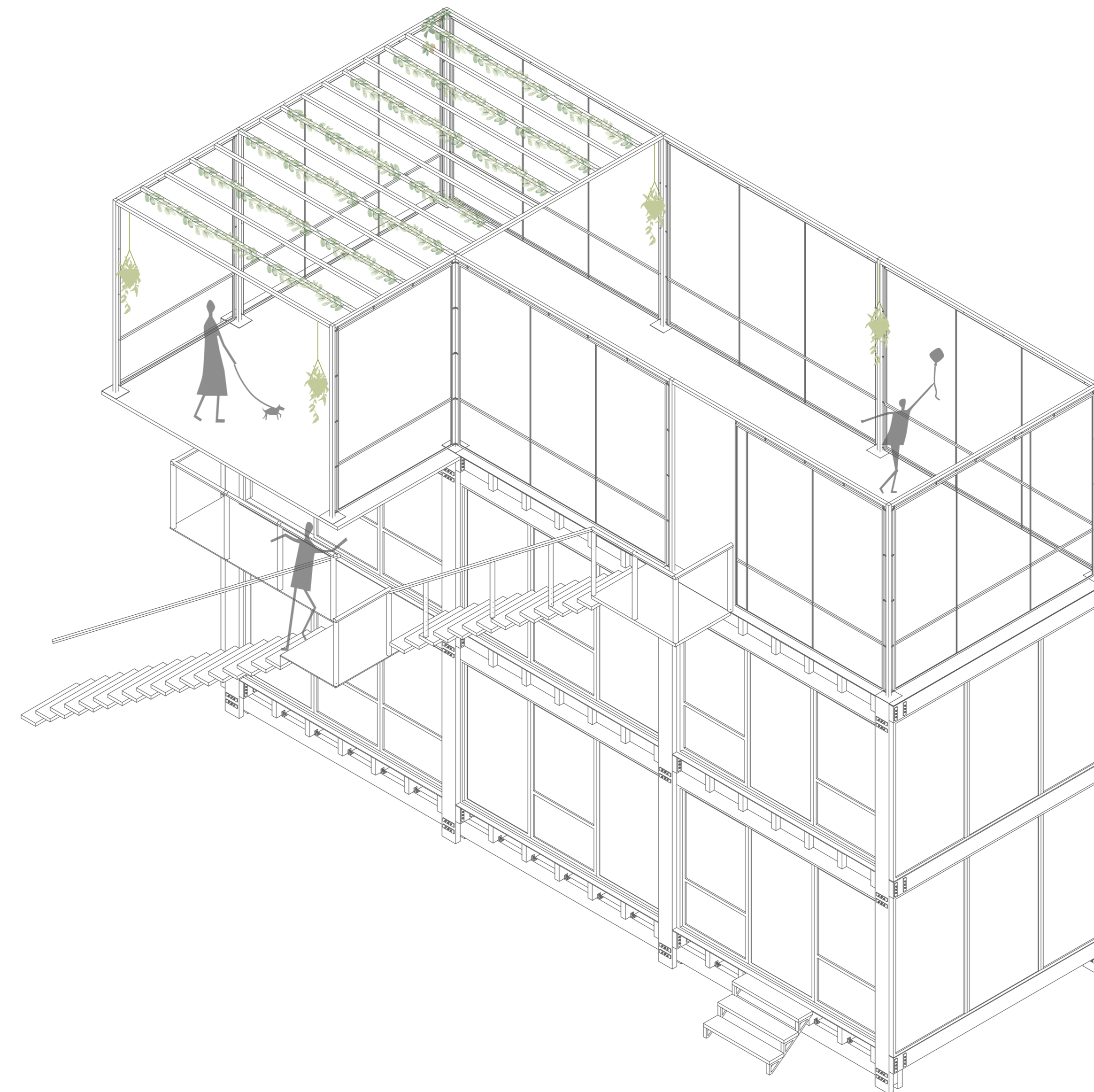
## PROPUESTA ARQUITECTÓNICA DESDE MATERIAL

El proyecto parte de la idea de buscar un diseño limpio, ordenado, sostenible y de bajo impacto, que permita realizar una construcción evitando generar desperdicios en exceso, además de crear un espacio comercial junto a los espacios para viviendas. El diseño logró cumplir con esos requerimientos gracias a la modulación inicial la cual se realizó tomando en cuenta las dimensiones de los materiales disponibles en el mercado. A partir de esto se fue formando la obra, la misma que se divide en dos módulos rectangulares que a su vez se dividen internamente en tres módulos, permitiendo tener una distribución ordenada de los espacios. Todo esto va acompañado de la correcta integración con el contexto, el cual se caracteriza por tener construcciones de máximo dos niveles, excluyendo terrazas, y un espacio destinado para actividades comerciales, a todo esto, se suma la idea de integrar áreas verdes en las viviendas para permitir una conexión con el exterior y generar un confort visual en los usuarios.

### Maqueta: Sección constructiva



### Isométrica: descripción



### Corte transversal perspectivo

