

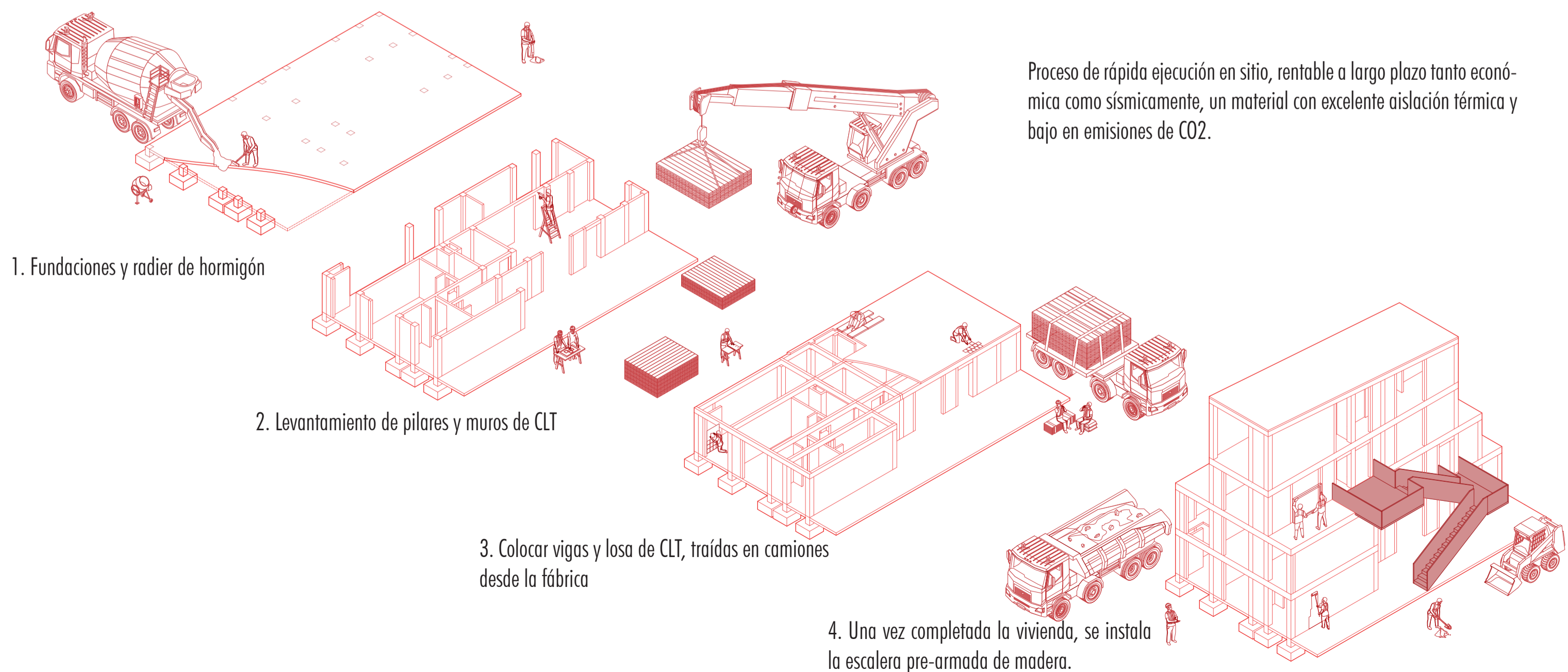
Corte longitudinal escala 1:200



Elevación longitudinal escala 1:200

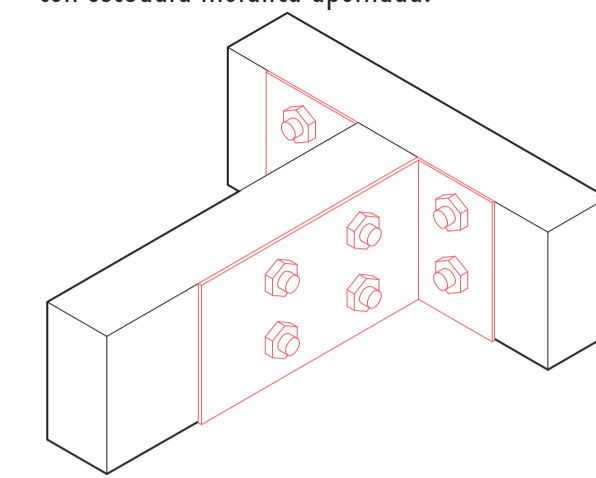


Proceso constructivo y de montaje - industrialización

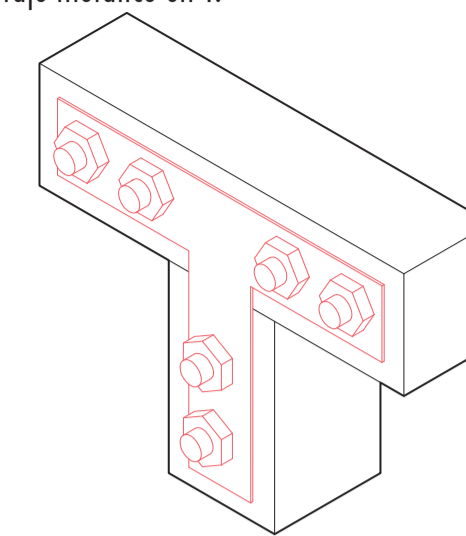


Escantillón escala: 1:25

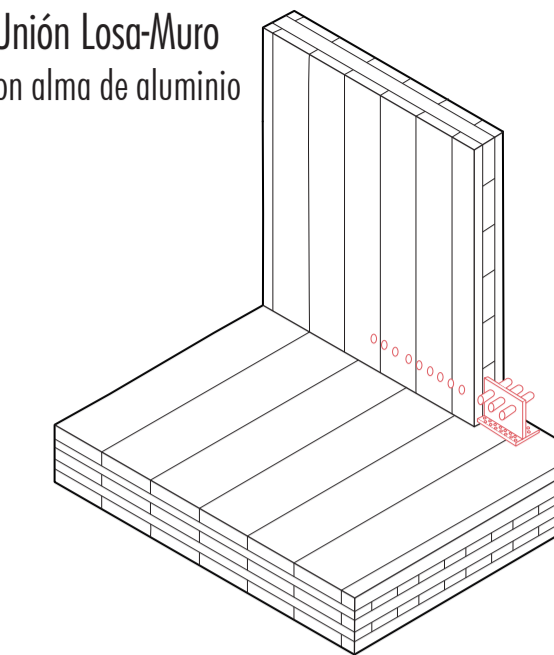
1. Detalle Unión Vigas con escuadra metálica apornada.



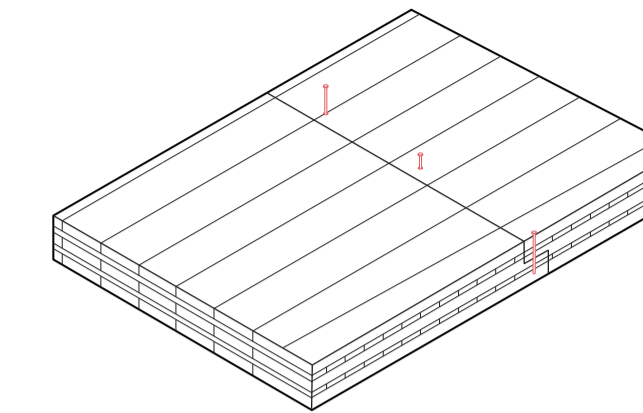
2. Detalle Unión Viga-Pilar con herraje metálico en T.



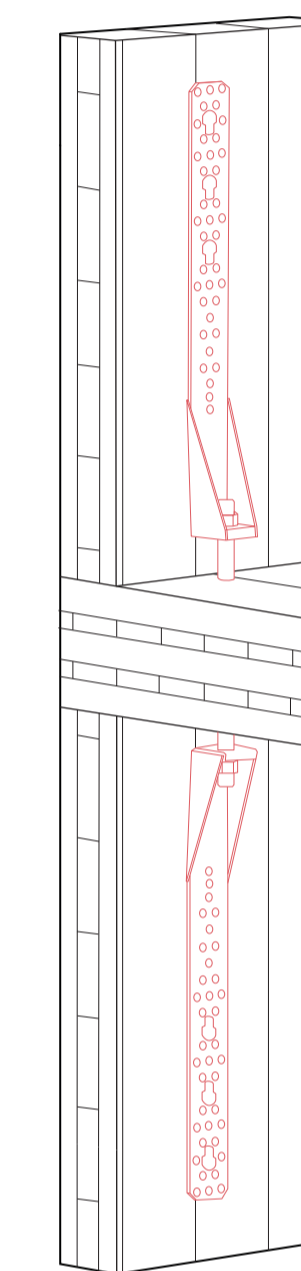
3. Detalle Unión Losa-Muro con estribo con alma de aluminio "BTALU".



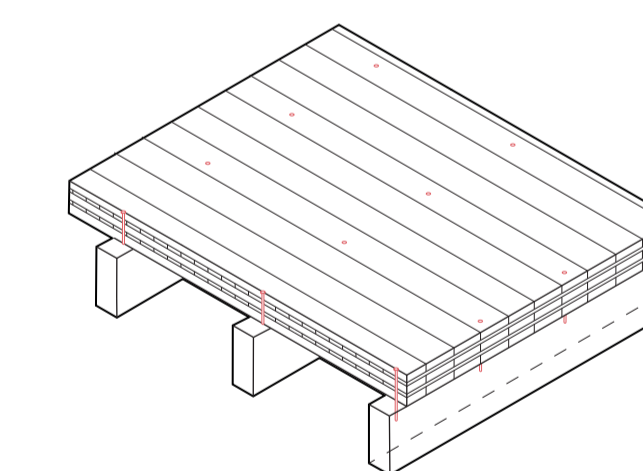
4. Detalle Unión Losas con tornillos estructurales.



5. Detalle Unión Muro-Losa-Muro con anclaje para montantes de armazón "HIT" y varilla roscada "THR".

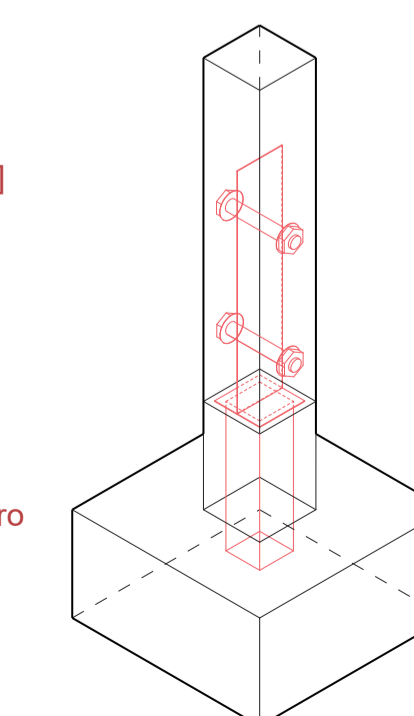


6. Detalle Unión Losa-Viga con tornillos estructurales.



Viga madera 30x15 [cm]

7. Detalle Fundación-Pilar con placa metálica apornada.



Pilar madera laminada 15 [cm]

Enfierradura barras de acero

Fundación hormigón  
Hormigón pobre

