

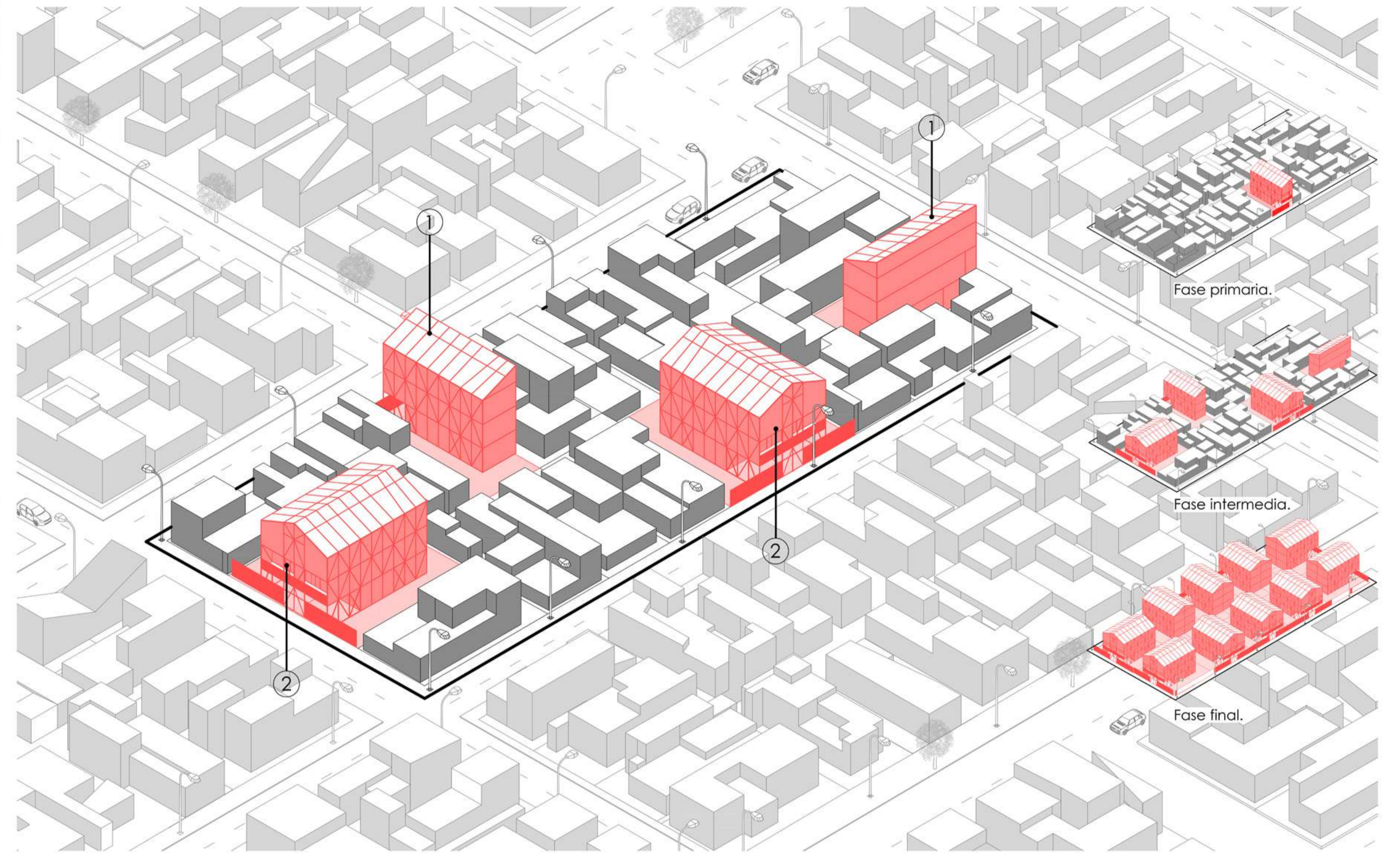
VIVIENDA MACROMUEBLE

El mínimo para vivir.

El principal problema que afecta a los lotes 9 x 18 es la falta de regulación a la hora de expandirse, la gente se niega a mudarse debido a las oportunidades que les ofrece en lugar geográfico con el que cuentan, es por esto que se ven obligados a compartir el predio generando co-residencias, que se van adhiriendo a la vivienda principal sin planificación desaprovechando el espacio disponible y el orden de la manzana.

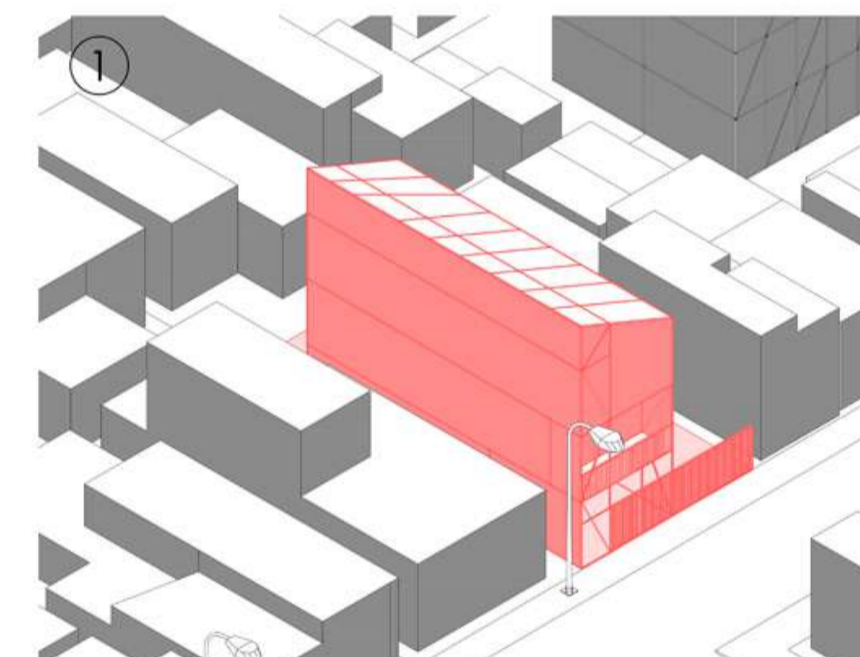
El máximo para compartir.

La solución planteada al presente problema es una mejor utilización de los espacios disponibles, para esto se implementa una vivienda de un total de tres pisos, que en su interior cuentan con tres macromuebles, gracias a esto generan espacios interiores comunes sin perder el minio de privacidad que necesitan os residentes. Dichos macromuebles cuentan con diferentes estados que permiten mas de una actividad en aquel lugar.

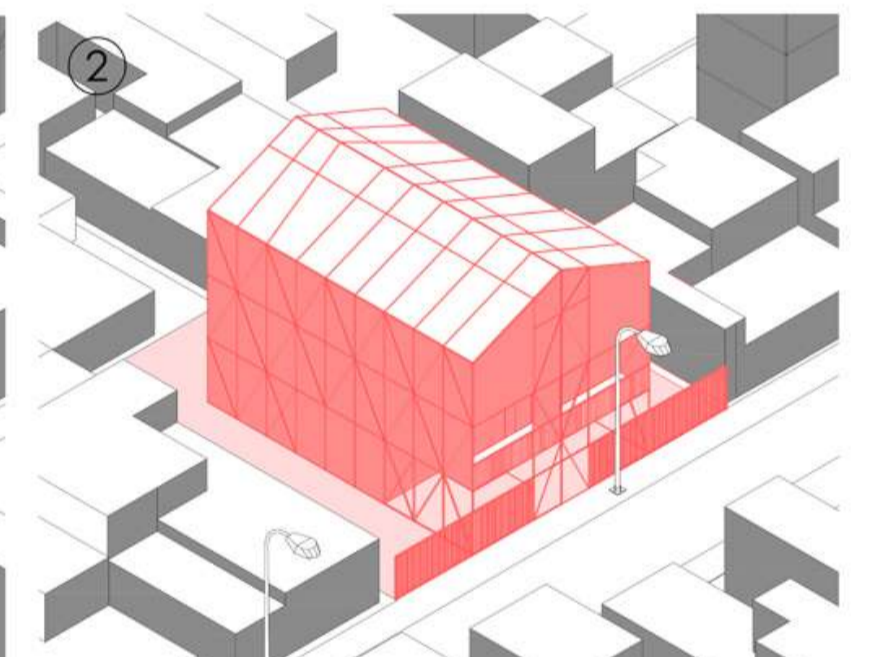


Comunas peri centrales.

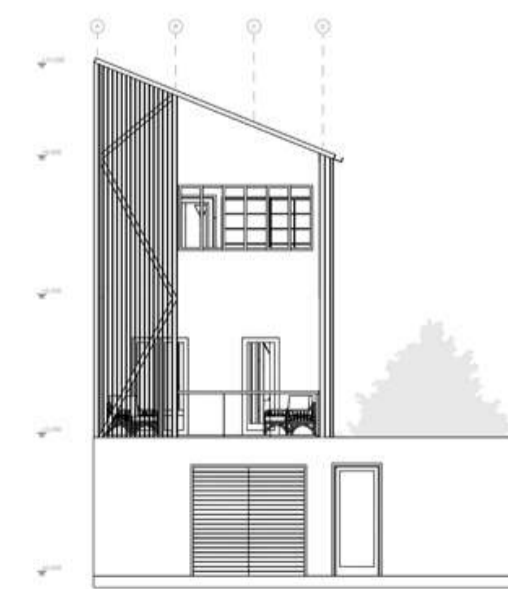
El proyecto esta pensado para ser implementado en cualquier locación, por este motivo no tiene un emplazamiento fijo. En este caso presenta tres niveles de intervención, siendo el primero a nivel de unidad de lote 9 x 18, el segundo a nivel un conjunto de dos lotes haciendo alusión a una casa pareada, y el tercero a nivel de manzana, completando toda la cuadra con viviendas. En este mapa delimitado se presentan todas la comunas donde se puede implementar, y sus dichos niveles.



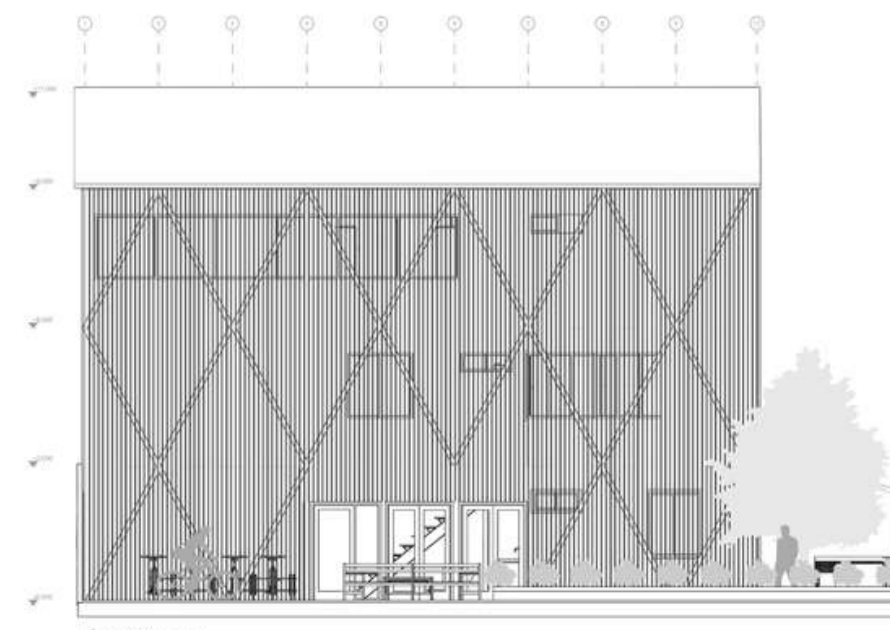
Intervención nivel de unidad.



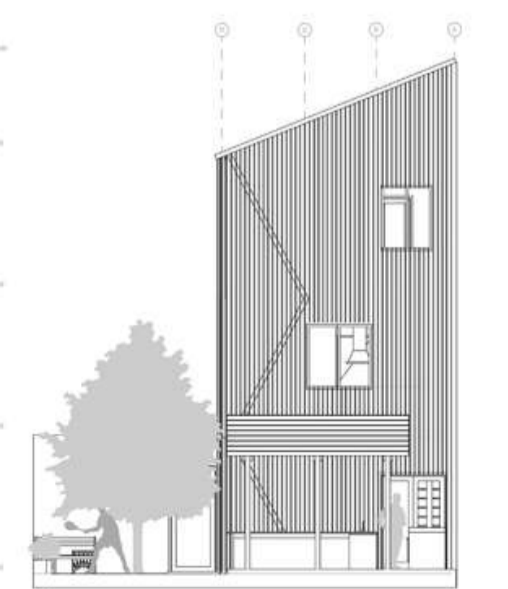
Intervención a nivel de dos unidades.



Elevación sur



Elevación este



Elevación norte